

Oferta Punktów Informacyjnych  
Funduszy Europejskich (PIFE)  
w sieci koordynowanej przez  
Ministerstwo Funduszy i Polityki Regionalnej

Wyszukaj lub wpisz polecenie



Używa się: Mikrofon i głośniki komputera PC



Aktywność

Czat

Zespoły

Kalendarz

Rozmowy

Pliki

...

Aplikacje

Pomoc

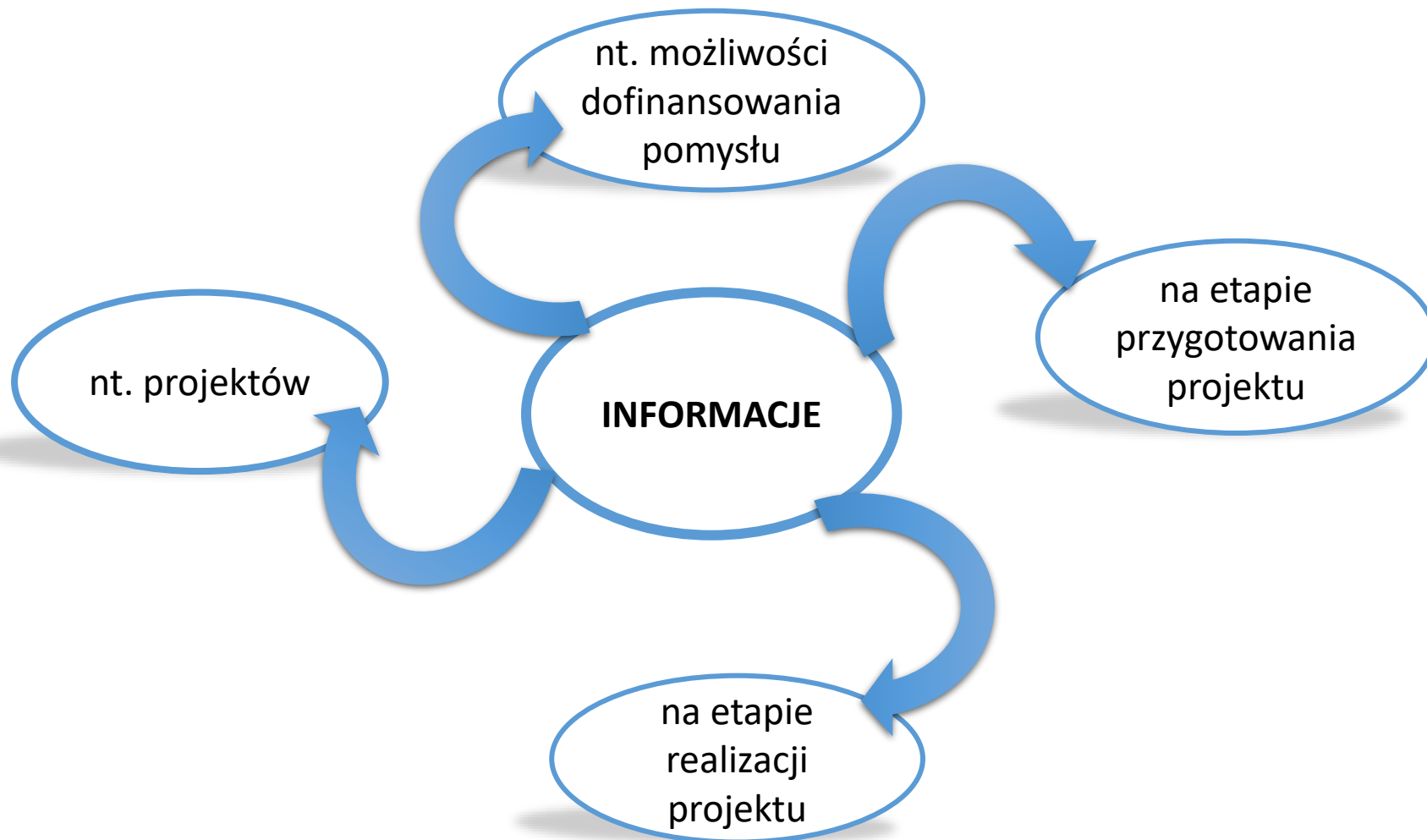


# Plan prezentacji

1. Przedstawienie oferty sieci Punktów Informacyjnych o Funduszach Europejskich.
2. Dofinansowanie na rozpoczęcie działalności gospodarczej z Programu Rozwoju Obszarów Wiejskich (Lokalne Grupy Działania, Agencja Restrukturyzacji i Modernizacji Rolnictwa).
3. Pozostałe możliwości wsparcia na założenie działalności gospodarczej:
  - PO Wiedza Edukacja i Rozwój;
  - Funduszu Pracy;
  - Regionalnego Programu Operacyjnego WL;
4. Przedstawienie oferty instrumentów zwrotnych (pożyczek).
5. Źródła informacji na temat prowadzenia biznesu .
6. Sesja pytań i odpowiedzi.



## PIFE – ZAKRES USŁUG



## Lokalizacje Punktów Informacyjnych Funduszy Europejskich

**Bezpłatne  
informacje**



[www.pife.gov.pl](http://www.pife.gov.pl)

## Sieć

### Punktów Informacyjny Funduszy Europejskich w województwie lubelskim

- ✓ **GPI Lublin** ul. Stefczyka 3b,  
tel.: 81 44 16 864, 81 44 16 865, 81 44 16 547  
[kontakt@feu.lubelskie.pl](mailto:kontakt@feu.lubelskie.pl)
- ✓ **LPI Biała Podlaska** ul. Warszawska 14  
tel.: 83 343 58 44,  
[bialapodlaska@feu.lubelskie.pl](mailto:bialapodlaska@feu.lubelskie.pl)
- ✓ **LPI Chełm** pl. Niepodległości 1  
tel.: 82 565 19 21, 514 924 194  
[chelm@feu.lubelskie.pl](mailto:chelm@feu.lubelskie.pl)
- ✓ **LPI Zamość** ul. Partyzantów 3  
tel.: 84 638 02 67, 514 923 981,  
[zamosc@feu.lubelskie.pl](mailto:zamosc@feu.lubelskie.pl)



## Znajdź nas na Facebook'u



***/LubelskieFunduszeEuropejskie***



tu znajdziesz informacje o :

- 👉 organizowanych spotkaniach
- 👉 planowanych i bieżących naborach
- 👉 zmianach w dokumentacji
- 👉 dobrych praktykach

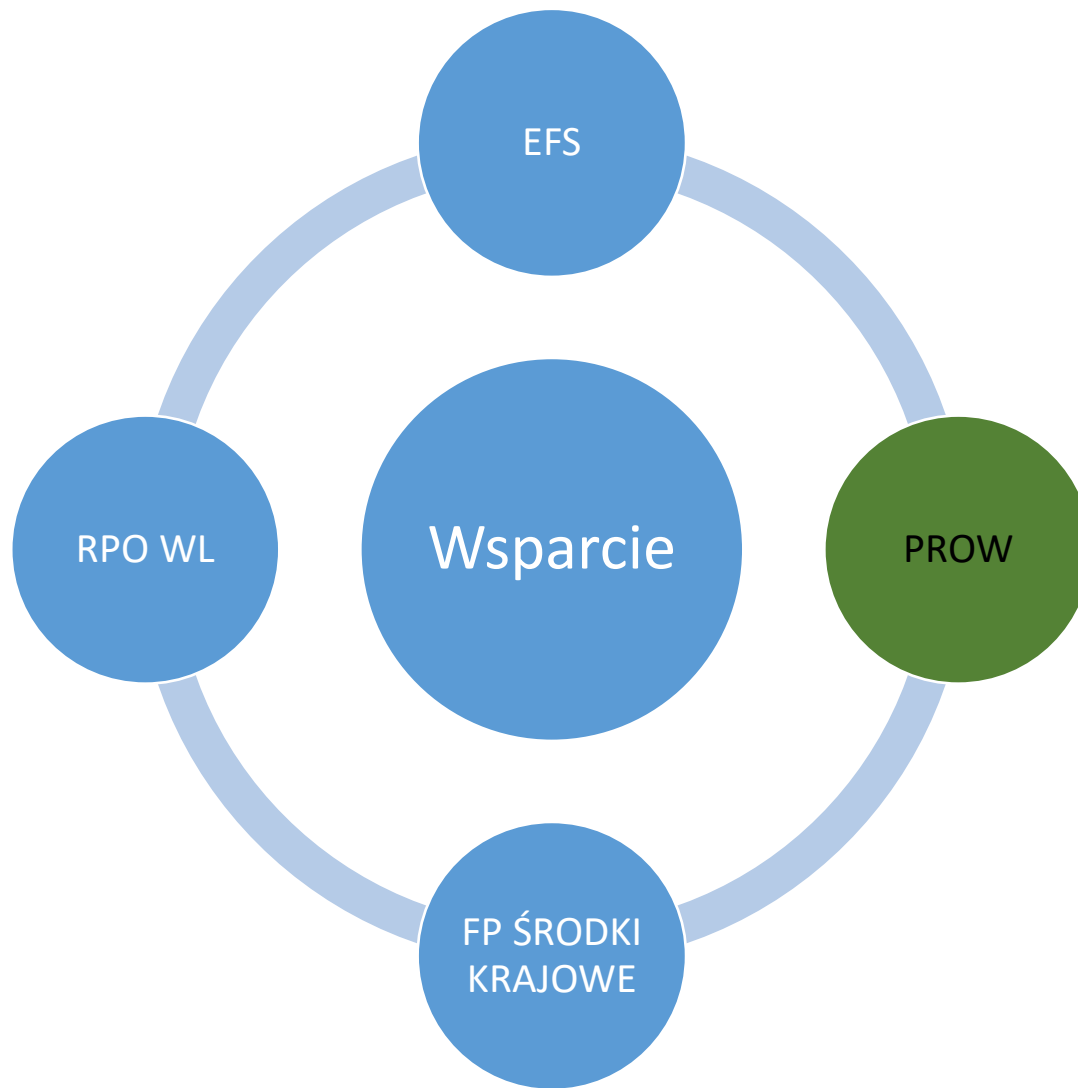
**Bądź na bieżąco  
z *LubelskieFunduszeEuropejskie***



*"Wsparcie z Funduszy Europejskich na  
założenie działalności gospodarczej na  
obszarach wiejskich".*

07.07. 2021 r







# Program Operacyjny Rozwój Obszarów Wiejskich

## Źródła wsparcia

- Poddziałanie 19.2 „Wsparcie na wdrażanie operacji w ramach strategii rozwoju lokalnego kierowanego przez społeczność” (Podejmowanie działalności gospodarczej) – Lokalne Grupy Działania
- Premia na rozpoczęcie działalności ARiMR
- Przetwórstwo i marketing produktów rolnych ARiMR



# Podjęmowanie działalności gospodarczej – Lokalne Grupy Działania

O pomoc może ubiegać się: osoba fizyczna,

- która: jest obywatelem państwa członkowskiego Unii Europejskiej,
- jest pełnoletnia i ma miejsce zamieszkania na obszarze wiejskim objętym LSR tj. na obszarze jednej z gmin członkowski LGD.
- **nie podlega ubezpieczeniu społecznemu rolników z mocy ustawy i w pełnym zakresie, chyba że podejmuje działalność gospodarczą sklasyfikowaną jako produkcja artykułów spożywczych lub produkcja napojów,**
- w okresie co najmniej 3 miesięcy poprzedzających dzień złożenia wniosku nie wykonywała działalności gospodarczej tzn. nie była wpisana do CEIDG, i nie otrzymała dotychczas pomocy na operację w zakresie objętym wnioskiem o przyznanie pomocy.

## Jaka jest wysokość i forma pomocy

- Jest określona w Strategii danej LGD kwota pomocy dla projektów z zakresu podejmowania działalności gospodarczej i maksymalnie może wynosić **100.000 zł (praktycznie jest to kwota od 50 do 85 tys. zł)**
- Pomoc ma formę premii i jest wypłacana po podpisaniu umowy przyznania pomocy w dwóch transzach:
  - - pierwsza transza obejmuje **80%** kwoty przyznanej pomocy i jest wypłacana jeżeli beneficjent podjął we własnym imieniu działalność gospodarczą, zgłosił się do ubezpieczenia społecznego na podstawie przepisów o systemie ubezpieczeń społecznych z tytułu wykonywania tej działalności oraz uzyskał pozwolenia, zezwolenia i inne decyzje,
  - - druga transza obejmuje **20%** kwoty przyznanej pomocy i jest wypłacana, jeżeli operacja została zrealizowana zgodnie z biznesplanem a beneficjent poniósł koszty na działania określone we wniosku o przyznanie pomocy.

## Zobowiązania wnioskodawcy

- podjęcie we własnym imieniu działalności gospodarczej i jej wykonywanie do dnia, w którym upłynie 2 lata od dnia wypłaty płatności końcowej;
- zgłoszenie do ubezpieczenia emerytalnego, ubezpieczeń rentowych i ubezpieczenia wypadkowego na podstawie przepisów o systemie ubezpieczeń społecznych z tytułu wykonywania tej działalności i podlegania tym ubezpieczeniom przez okres 2 lat lub
- utworzenia co najmniej jednego miejsca pracy w przeliczeniu na pełne etaty średnioroczne, gdy jest to uzasadnione zakresem realizacji operacji, zatrudnienia osoby, dla której zostanie utworzone to miejsce pracy, na podstawie umowy o pracę, a także utrzymania utworzonych miejsc pracy przez okres 2 lat ;
- osiągnięcie co najmniej 30% zakładanego w biznesplanie ilościowego lub wartościowego poziomu sprzedaży produktów lub usług do dnia, w którym upłynie rok od dnia wypłaty płatności końcowej;
- - przechowywanie dokumentów związanych z przyznaną pomocą do dnia, w którym upłynie 5 lat od dnia wypłaty płatności końcowej;
- - udostępnianie LGD danych dotyczących realizacji operacji, niezbędnych do monitorowania wskaźników LSR



# Które LGD?



<p><b>"Ziemia Biłgorajska"</b> Sikorskiego 12/42 23-400 Biłgoraj Tel. 84 530 26 26 lgd@ziemiabilgorajska. pl <a href="http://www.ziemiabilgorajska.pl">www.ziemiabilgorajska.pl</a> <b>Planowany nabór wrzesień-październik 2021 r.</b></p>	<p>Gmina Turobin Gmina Goraj Gmina Frampol Gmina Biłgoraj, Gmina Tereszpol Gmina Aleksandrów Gmina Potok Górny Gmina Biszcza Gmina Księżpol Gmina Łukowa Gmina Tarnogród Gmina Obsza Gmina Radecznica</p>	<p><b>„ Nasze roztocze”</b> ul. Partyzantów 3, pok.218 Zamość Tel. 84 6392966 <a href="mailto:roztocze@lgdnaszeroztocze.pl">roztocze@lgdnaszeroztocze.pl</a> <a href="http://www.lgdnaszeroztocze.pl">www.lgdnaszeroztocze.pl</a> <b>Nabór zakończony</b></p>	<p>Gmina Adamów, Józefów, Krasnobród, Szczebrzeszyn, Zamość, Zwierzyniec</p>
---	---	---	--



# Które LGD?



<p>„Lepsze Jutro” 3-go Maja 10 22-500 Hrubieszów Tel. 84 6962077 <a href="mailto:biuro@lgdhrubieszow.pl">biuro@lgdhrubieszow.pl</a> <a href="http://www.lgdhrubieszow.pl">www.lgdhrubieszow.pl</a></p>	<p>Gmina Dołhobyczów, Hrubieszów, Mircze, Trzeszczany, Uchanie, Werbkowice, Miasto Hrubieszów</p>	<p>„Roztocze Tomaszowskie” ul. Lwowska 32 I piętro, pokój 104 Tomaszów Lubelski Tel. 84 664 63 86 <a href="http://www.roztozetomaszowskie.pl">www.roztozetomaszowskie.pl</a></p>	<p>Gmina Bełżec, Lubycza Królewska, Krynice, Susiec, Tarnawatka, Tomaszów Lubelski, miasto Tomaszów Lubelski</p>
<p><b>Nabór planowany na lipiec 2021</b></p> <p>„Ziemia Zamojska” Kornelówka 41 22-424 Sitno Tel. 84 307 22 07 <a href="mailto:biuro@lgdziemiazamojska.pl">biuro@lgdziemiazamojska.pl</a> <a href="http://www.lgdziemiazamojska.pl">www.lgdziemiazamojska.pl</a></p> <p><b>Nabór planowany na IV kw. 2021</b></p>	<p>Gmina Grabowiec, Komarów Osada, Łabunie, Miączyn, Sitno, Skierbieszów, Stary Zamość, Sułów, Nielisz</p>	<p><b>Nabór planowany w IV kw.2021</b></p>	





# Które LGD?



<p>Leśny Krąg” Ogrodowa 16 23-300 Janów Lubelski +48 (15) 8722-652 biuro@lesnykrag.pl <a href="http://www.lesnykrag.pl">www.lesnykrag.pl</a> <b>Planowany nabór czerwiec/lipiec</b></p>	<p>Gmina Janów Lubelski Gmina Modliborzyce Gmina Potok Wielki Gmina Dzwola</p>	<p>„Ziemia Kraśnicka” ul. Lubelska 115 23-200 Kraśnik Biuro czynne: Poniedziałek – piątek od 8:00-16:00 E-Mail: biuro@lgdkrasnik.pl Telefon: +48 81 825 27 27 Faks: +48 81 825 27 27 <a href="http://www.lgdkrasnik.pl">www.lgdkrasnik.pl</a> <b>Planowany nabór IV kw.2021 r.</b></p>	<p>Gmina Zakrzówek Gmina Wilkołaz Gmina Szastarka Gmina Annopol Gmina Gościeradów Gmina Dzierzkowice Gmina Kraśnik Gmina Urzędów Gmina Trzydnik Duży</p>
---	--	--	--

## Warunki uzyskania wsparcia

- złożenie kompletu wymaganej dokumentacji aplikacyjnej
- zgodność operacji z Lokalną Strategią Rozwoju LGD „zgodność z ogłoszeniem, zgodność z celami i wskaźnikami określonymi w LSR, zgodność z warunkami przyznania pomocy określonymi w PROW na lata 2014-2020)
- zgodność operacji z kryteriami wyboru oraz uzyskanie minimalnej wymaganej liczby punktów

## Rodzaje działalności wykluczonych ze wsparcia

- 1) działalność usługowa wspomagająca rolnictwo i następująca po zbiorach;
- 2) górnictwo i wydobywanie;
- 3) działalność usługowa wspomagająca górnictwo i wydobywanie;
- 4) przetwarzanie i konserwowanie ryb, skorupiaków i mięczaków;
- 5) wytwarzanie i przetwarzanie koksu i produktów rafinacji ropy naftowej;
- 6) produkcja chemikaliów oraz wyrobów chemicznych;
- 7) produkcja podstawowych substancji farmaceutycznych oraz leków i pozostałych wyrobów farmaceutycznych;
- 8) produkcja metali;
- 9) produkcja pojazdów samochodowych, przyczep i naczep oraz motocykli;
- 10) transport lotniczy i kolejowy;
- 11) gospodarka magazynowa

## Premia na rozpoczęcie działalności. (ARiMR)

- Premia w wysokości
- 150 000 zł, jeżeli operacja przewiduje utworzenie co najmniej 1 miejsca pracy; 200 000 zł, jeżeli operacja przewiduje utworzenie co najmniej 2 miejsc pracy; 250 000 zł, jeżeli operacja przewiduje utworzenie co najmniej 3 miejsc pracy.
- I rata – 80% kwoty pomocy
- II rata – 20% kwoty pomocy

Pomoc jest przeznaczona dla:

- **osoby fizycznej ubezpieczonej na podstawie przepisów o ubezpieczeniu społecznym rolników z mocy ustawy i w pełnym zakresie jako rolnik, małżonek rolnika lub domownik (co najmniej 12 m-cy)**
- gospodarstwo rolne, w którym pracuje wnioskodawca, ma wielkość ekonomiczną nie większą niż 15 tys. euro,
- za rok poprzedzający rok złożenia wniosku o przyznanie pomocy przyznano płatność do gruntów rolnych wchodzących w skład gospodarstwa rolnego, w którym pracuje wnioskodawca

## Warunki uzyskania dofinansowania

- beneficjent powinien zarejestrować się w odpowiednim rejestrze lub systemie
- zobowiązać się do podlegania ubezpieczeniu społecznemu na podstawie przepisów o systemie ubezpieczeń społecznych do dnia upływu okresu związania celem – **minim. 5 lat**. Beneficjent nie będzie podlegał ubezpieczeniu emerytalno-rentowemu na podstawie przepisów o ubezpieczeniu społecznym rolników do dnia upływu okresu związania z celem.

**Nabór wniosków przeprowadzony zostanie w terminie:**

**Bez ASF - Nabór – listopad 2021 r.**

- Wnioski należy składać w Oddziałach Terenowych Agencji Restrukturyzacji i Modernizacji Rolnictwa [www.arimr.gov.pl](http://www.arimr.gov.pl), Elizówka 65, Tel. : 81 756 88 10 (36)
- <https://www.arimr.gov.pl/pomoc-unijna/prow-2014-2020.html>



## Przetwórstwo i marketing produktów rolnych Nabór wniosków (tematyczny dla rolników) .

**Poddziałanie 4.2 "Wsparcie inwestycji w przetwarzanie produktów rolnych, obrót nimi lub ich rozwój,,**

**Wsparcie dla rolników lub małżonków rolników, domowników:**

**-50% kosztów kwalifikowanych i jednocześnie nie więcej w okresie realizacji Programu wynosi**

- Max 100 000 zł - RHD**
- Max 500 000 zł, - przetwórstwo w przypadku rolników lub małżonków rolników:**

**Nabór łączny dla rolników wykonujących lub podejmujących działalność w ramach rolniczego handlu detalicznego (RHD) oraz nabór tematyczny PKD w zakresie rozpoczynania działalności gospodarczej dotyczącej przetwarzania.**

**Minimalna wysokość pomocy przyznana na realizację jednej operacji wynosi 10 tys. zł .**

**Nabór wniosków - październik 2021.**

**Wnioski będzie można składać w oddziałach regionalnych ARiMR.**

## Rolniczy handel detaliczny

Zbywanie konsumentowi finalnemu oraz do zakładów prowadzących handel detaliczny z przeznaczeniem dla konsumenta finalnego żywności pochodzącej w całości lub w części z własnej uprawy, hodowli lub chowu podmiotu działającego na rynku spożywczym.

- zmiana ustawy o podatku dochodowym od osób fizycznych, zgodnie z którą kwota przychodów zwolnionych od podatku dochodowego od osób fizycznych wzrosła do kwoty 40 000 zł rocznie. Po przekroczeniu limitu 40 tysięcy podatek dochodowy wynosi 2%.–
- Rolniczy handel detaliczny (RHD), umożliwia rolnikowi sprzedaż żywności wyprodukowanej i przetworzonej we własnym gospodarstwie bezpośrednio konsumentowi (z pominięciem pośredników).
- Do prowadzenia rolniczego handlu detalicznego nie jest wymagane uzyskanie wpisu do Centralnej Ewidencji i Informacji o Działalności Gospodarczej.

# Przetwórstwo i marketing produktów rolnych

## Nabór wniosków (tematyczny dla rolników) .

### Beneficjent:

- Rolnik lub domownik podlegający ubezpieczeniu społecznemu rolników w pełnym zakresie ( dotyczy rolników rozpoczynających działalność gospodarczą w zakresie przetwórstwa produktów rolnych)

### Rolnicy – Oddziały Regionalne ARiMR

Pierwsza publikacja listy rankingowej nie później niż w terminie 90 dni od zakończenia naboru wniosków Aktualizacja listy – nie rzadziej niż co 90 dni.

Szczegółowe informacje na temat poddziałania "Wsparcie inwestycji w przetwarzanie produktów rolnych, obrót nimi lub ich rozwój" PROW 2014-2020 udzielane są w Departamencie Oceny Projektów Inwestycyjnych w Centrali ARiMR (22) 318-47-70 i pod numerem bezpłatnej infolinii 800 38 00 84 <https://www.arimr.gov.pl/pomoc-unijna/prow-2014-2020/poddzialanie-42-wsparcie-inwestycji-w-przetwarzanie-produktow-rolnych-obrot-nimi-lub-ich-rozwoj.html>



# Przetwórstwo i marketing produktów rolnych.

## Zakres wsparcia

Do kosztów operacji, które kwalifikują się do wsparcia, zalicza się m.in. koszty:

- 1) zakupu (wraz z instalacją) maszyn lub urządzeń, aparatury pomiarowej, oprogramowania, wyposażenia niezbędnego do prowadzenia działalności
- 2) budowy, rozbudowy, nadbudowy, przebudowy lub remontu połączonego z modernizacją
- 3) przygotowania dokumentacji technicznej operacji

„Koszty budowlane” będą kwalifikowane wyłącznie w zakresie niezbędnym do wdrożenia inwestycji polegającej na zakupie maszyn i urządzeń lub wyposażenia, natomiast zakup środków transportu i używanych maszyn, urządzeń lub sprzętu jest całkowicie wykluczony z finansowania.



## Pozostałe instytucje oferujące wsparcie na samozatrudnienia

### Dla osób zarejestrowanych w urzędach pracy:

#### ➤ **Powiatowe Urzędy Pracy**

- pomoc inwestycyjna w kwocie ok. 20 tys zł
- nabory - zgodnie z regulaminem właściwego PUP
- minimalny okres utrzymania działalności – 12 miesięcy.

### Dla osób niezarejestrowanych lub zarejestrowanych w urzędzie pracy:

#### ➤ **operatorzy zewnętrzni (realizatorzy projektów) – działanie 9.3.RPO WL**

- osoby po 30 roku życia - osoby bezrobotne, bierne zawodowo, ubogie (umowy krótkoterminowe), rolnicy i ich domownicy (których areał nie przekracza 2 ha przeliczeniowych)
- pomoc inwestycyjna w kwocie do 30 tys. zł oraz pomoc pomostowa w okresie do 12 miesięcy prowadzenia działalności.
- minimalny okres utrzymania działalności – 12 miesięcy.
- Najbliższe planowane nabory w IV kwartale 2021, oraz w 2022 roku.



## Realizatorzy projektów działania 9.3 RPO WL

- Kraśnickie Stowarzyszenie Inicjatyw Społecznych IMPULS na realizację projektu *Kuźnia kraśnickich przedsiębiorców*
- Polska Fundacja Ośrodków Wspomagania Rozwoju Gospodarczego „OIC Poland” z siedzibą w Lublinie na realizację projektu *Od biznesu do sukcesu*
- Region Środkowo-Wschodni NSZZ „Solidarność” na realizację projektu *Zaszczepieni do biznesu*
- Park Naukowo-Technologiczny S.A. zrealizuje dwa projekty: *Lubelski Park Przedsiębiorczości; Lubelski Park Nowych Przedsiębiorców*
- + 10 pozostałych operatorów wyłonionych do dofinansowania

***Do dofinansowania w ramach konkursu wybranych zostało 17 projektów, z czego trzech beneficjentów zrealizuje po dwa projekty***

*Pełna lista dostępna pod linkiem:*

**<https://rpo.lubelskie.pl/rpo/wiadomosci/aktualnosci/unijne-pieniadze-na-rozwoj-przedsiębiorczosci/>**

## **„Instrument Finansowy – Mikropożyczka 9.3 w ramach Regionalnego Programu Operacyjnego Województwa Lubelskiego na lata 2014 – 2020**

W ramach zawartej umowy uruchomione zostały **preferencyjne pożyczki unijne dla osób planujących rozpoczęcie działalności gospodarczej** na terenie województwa lubelskiego

<http://www.barr.org.pl/pozyczki/mikropozyczki-na-rozpozecie-dzialalnosci-z-rpo-wl-2014-2020/>

Bliższe informacje można uzyskać w siedzibie Funduszu Pożyczkowego BARR S.A. od poniedziałku do piątku w godz. 8.00 – 16.00

**Istnieje możliwość skorzystania z usług mobilnego doradcy.**

**Kontakt:**

**Fundusz Pożyczkowy BARR S.A.**

**ul. Kościuszki 65, 23-400 Biłgoraj**

**tel. +48 84 686 53 93, + 48 784 346 995**

## Mikropożyczki 9.3

**Kwota pożyczki:**

**do 98 000 zł**

**Oprocentowanie:**

**0,03%**

**Okres spłaty:**

**do 7 lat**

**Okres karencji:**

**do 6 miesięcy**

**Przeznaczenie  
pożyczki:**

1.wydatki związane z rozpoczęciem działalności gospodarczej,  
2.udział Pożyczki w koszcie realizowanego przedsięwzięcia może stanowić do 100% jego wartości brutto.

# „Pierwszy biznes – Wsparcie w starcie II”





LUBELSKA  
FUNDACJA  
ROZWOJU



Punkt  
Informacyjny  
Fundusze Europejskie



Rzeczpospolita  
Polska

Unia Europejska  
Fundusz Spójności



Lubelska Fundacja Rozwoju | Dostosuj | 5 | Dodaj | Edit Projekty | PopUp Maker | Protect WP Admin | Witaj, Agnieszka Wójcicka

LUBELSKA FUNDACJA ROZWOJU | 25 lat dla Regionu | O FUNDACJI | PROJEKTY | WYDARZENIA | KONTAKT | wpisz frazę | bjp

Biuro czynne:  
środa, czwartek, piątek – godz. 8.00-16.00  
poniedziałek, wtorek – godz. 8.00-17.30

ARCHIWALNA STRONA

Ministerstwo Rodziny,  
Pracy i Polityki Społecznej | **WsparcieWstarcie** | BGK BANK GOSPODARSTWA KRAJOWEGO

FORMY WSPARCIA | DOKUMENTY DO POBRANIA

O FUNDACJI | PROJEKTY | WYDARZENIA | KONTAKT

LUBELSKA FUNDACJA ROZWOJU | ul. Złota 59, 00-120 Warszawa | TEL: +48 81 528 53 01 | FAX: +48 81 528 53 04 | E-MAIL: LFR@LFR.LUBLIN.PL



Ministerstwo Rodziny,  
Pracy i Polityki Społecznej

**WsparcieWstarcie**



BANK GOSPODARSTWA  
KRAJOWEGO

## Pożyczka na rozpoczęcie działalności gospodarczej

### Bezrobotni

zarejestrowani w urzędzie, do czasu osiągnięcia wieku emerytalnego

### Studenci

ostatniego roku studiów pierwszego i drugiego stopnia, jednolitych studiów magisterskich

### Absolwenci

Studiów I i II stopnia, jednolitych studiów magisterskich, poszukujący pracy, do 4 lat od ukończenia szkoły lub uzyskania tytułu zawodowego

### Opiekunowie osób niepełnosprawnych

członkowie rodziny opiekujący się dzieckiem z orzeczeniem o niepełnosprawności lub osobą niepełnosprawną, niepobierający świadczenia pielęgnacyjnego lub zasiłku opiekuńczego



## Warunki pożyczki

Aktualna możliwa wartość pożyczki do **113 631,20 zł**; jednostkowa wartość pożyczki nie może przekraczać 20-krotnej wysokości przeciętnego wynagrodzenia, o którym mowa w art. 2 ust. 1 pkt 28 ustawy o promocji zatrudnienia i instytucjach rynku pracy

### Oprocentowanie:

- 0,01%** w skali roku (0,1 stopy redyskonta weksli NBP) dla pożyczek na podjęcie działalności gospodarczej polegającej na prowadzeniu żłobka lub klubu dziecięcego z miejscami integracyjnymi lub polegającej na świadczeniu usług rehabilitacyjnych dla dzieci niepełnosprawnych oraz pożyczkobiorców będących opiekunami osób niepełnosprawnych.
- 0,03%** w skali roku (0,25 stopy redyskonta weksli NBP) dla bezrobotnych, studentów ostatniego roku oraz poszukujących pracy absolwentów, których finansowana działalność gospodarcza nie polega na prowadzeniu żłobka lub klubu dziecięcego z miejscami integracyjnymi lub świadczeniu usług rehabilitacyjnych dla dzieci niepełnosprawnych.

## Warunki pożyczki

**Okres spłaty:** do 7 lat

**Karencja w spłacie kapitału:** do 1 roku

**Zabezpieczenie spłaty:**

- weksel własny pożyczkobiorcy
- poręczenia osób fizycznych

**Udział wsparcia w koszcie realizowanego przedsięwzięcia:**

do 100% (brak wymaganego wkładu własnego)

**Dodatkowe opłaty:**

brak opłat i prowizji z tytułu udzielenia i obsługi pożyczki

Ze względu na preferencyjny charakter pożyczek, udzielane wsparcie stanowi pomoc *de minimis*

## W ramach środków pożyczki można sfinansować m.in:

- Środki trwałe niezbędne do rozpoczęcia prowadzenia działalności,
- Towary podlegające sprzedaży w ramach prowadzonej działalności,
- Szkolenia, kursy,
- Środek transportu, z wyłączeniem działalności prowadzonej w transporcie drogowym towarów.

Rozpoczęcie naboru wniosków **od 01.08.2019 r.**

Realizacja programu **do 25.06.2021 r.** lub do wcześniejszego wyczerpania środków

**[Kalkulator - http://wsparciewstarcie.bgk.pl/o-programie.html#header6-6h](http://wsparciewstarcie.bgk.pl/o-programie.html#header6-6h)**

**Lubelska Fundacja Rozwoju**  
ul. Rynek 7, 20-111 Lublin  
tel. 81 528 53 33, 81 528 53 34

**[www.lfr.lublin.pl](http://www.lfr.lublin.pl)**

**[www.wsparciewstarcie.bgk.pl](http://www.wsparciewstarcie.bgk.pl)**



**<https://www.bgk.pl/kalkulator-pozyczki-dla-wws/>**  
**@LubelskaFundacjaRozwoju**

Biuro czynne:  
poniedziałek, środa, piątek – godz. 8.00-16.00  
wtorek, czwartek – godz. 8.00-17.30

## Źródła informacji na temat prowadzenia biznesu

- dostępne dla każdego, o każdej porze,
- różne kanały informacyjne,
- informacje publiczne udostępniane bezpłatnie,
- z zakresu wszystkich dziedzin prowadzenia biznesu,
- profesjonalna pomoc konsultantów



## PYTANIA ???

**Mariusz Wiktorowicz**

**Naczelnik CliPKZ**

mariusz.wiktorowicz@wup.lublin.pl

centrum@wup.Lublin.pl

**Centrum Informacji i Planowania Kariery Zawodowej**

**ul. Obywatelska 4 w Lublinie**

**tel. 81 46 35 350, 605 903 480**

**wuplublin.praca.gov.pl**

**Rezerwacje na warsztaty z pisania biznesplanów:**

**[www.wuplublin.praca.gov.pl/dla-bezrobotnych-i-poszukujacych-pracy](http://www.wuplublin.praca.gov.pl/dla-bezrobotnych-i-poszukujacych-pracy)**



Instytucja Samorządowa  
Województwa Lubelskiego

**WOJEWÓDZKI URZĄD PRACY W LUBLINIE**  
**ul. Obywatelska 4, 20-092 Lublin**

tel. 81 463 53 00, tel. kom. 605 90 34 76

fax 81 463 53 05

wuplublin.praca.gov.pl, e-mail: sekretariat@wup.lublin.pl



# Poradnik dla osób podejmujących działalność gospodarczą.

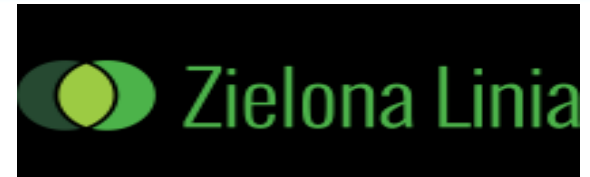


<https://wuplublin.praca.gov.pl/> - Rynek pracy - Publikacje urzędu

## Bądź sobie szefem

PORADNIK DLA OSÓB PODEJMUJĄCYCH  
DZIAŁALNOŚĆ GOSPODARCZĄ

## Infolinia urzędów pracy: 19524



Centrum Informacyjno-Konsultacyjnym Służb Zatrudnienia "Zielona Linia". Urząd dostępny dla każdego, o każdej porze. W tym celu stworzono szeroki zakres kanałów komunikacji: telefoniczny, mailowy, za pośrednictwem serwisów społecznościowych oraz w formie czatu z konsultantem.

- ✓ formalności na starcie
- ✓ bieżące prowadzenie firmy
- ✓ kończenie działalności gospodarczej

**Dostępne usługi Zielonej Linii:** Autoposzukiwacz; Fabryka CV; Newsletter

<https://zielonalinia.gov.pl/formularz-kontaktowy-35303>

- Od poniedziałku do piątku w godz. 8:00-18:00; numer infolinii dla połączeń zagranicznych: +48 22 19524
- kontakt email w sprawach merytorycznych: kontakt@zielonalinia.gov.pl

Infolinia płatna. Opłata za połączenie jest zgodna z taryfą operatora osoby dzwoniącej.



# Plan dla Pracy i Rozwoju –

Ministerstwo Rozwoju, Pracy i Technologii

<https://www.gov.pl/web/rozwoj-praca-technologie/plan-dla-pracy-i-rozwoju>

**Plan dla Pracy i Rozwoju**

**FIRMA**  
BEZPOŚREDNIA POMOC

**NOWY KIERUNEK**

**IMPULS ROZWOJOWY**

**PLAN DLA PRACY I ROZWOJU**  
PRACA • ROZWOJ • BEZPIECZENSTWO

**LICZA SIE KONKRETY**

## Prowadź swój biznes online na Biznes.gov.pl

- <https://www.gov.pl/web/rozwoj-praca-technologie/nowy-kierunek>

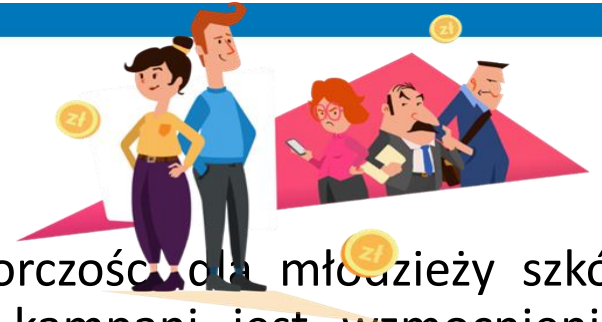


Biznes.gov.pl to nowoczesna platforma e-usług publicznych, która w najbliższym czasie zastąpi narzędzia oferowane do tej pory na stronie internetowej CEIDG. Dzięki połączeniu dwóch systemów w ramach Biznes.gov.pl przedsiębiorcy już dziś mogą mieć dostęp do prowadzenia swojej działalności online w jednym miejscu, tzw. „Koncie firmy”.

Dowiedz się, jak założyć i zarejestrować spółkę europejską, spółdzielnię, europejskie zgrupowanie interesów gospodarczych, oraz podmioty, które nie podlegają wpisowi do CEIDG ani KRS.

BIZNES.gov.pl następcą CEIDG.gov.pl

# Cash Lajf Balans - Mów mi szefie! Wyzwanie dla przedsiębiorczych.



To kampania społeczno-edukacyjna o przedsiębiorczość dla młodzieży szkół ponadpodstawowych Polski Wschodniej. Celem kampanii jest wzmocnienie przedsiębiorczości w makroregionie Polski Wschodniej, poprzez zachęcenie młodych ludzi do rozwoju pasji i przekuwania ich we własny biznes. Młodzież zaznajamia się z podstawowymi pojęciami z zakresu przedsiębiorczości oraz rozszerza je o aspekty z prowadzenia własnej działalności gospodarczej.

Podstawowym elementem kampanii jest cykl ośmiu filmów, poświęconych odrębnym zagadnieniom związanym z przedsiębiorczością i Funduszami Europejskimi. Działania uzupełnia gra edukacyjna na smartfony, konkursy i gotowe scenariusze zajęć lekcyjnych do wykorzystania przez nauczycieli.

Kampanię Cash Lajf Balans przygotowało Ministerstwo Funduszy i Polityki Regionalnej. Projekt finansowany jest ze środków Funduszy Europejskich – Programu Polska Wschodnia

Więcej szczegółów na stronie <https://cashlajfbalans.pl/>

**Dziękuję za uwagę!**

**Katarzyna Zawiślak**