



**Lubelski Park Naukowo-Technologiczny
- projekty dla osób, które chcą założyć
działalność gospodarczą**

Lubelski Park Naukowo -Technologiczny



- Lubelski Park Naukowo-Technologiczny został założony w 2005 roku .
- Misją LPNT jest wspieranie rozwoju Województwa Lubelskiego poprzez stworzenie zinstytucjonalizowanej platformy dla współpracy lubelskich uczelni i biznesu.
- Park jest realizatorem wielu projektów współfinansowanych ze środków UE, zarówno krajowych jak i międzynarodowych.
- W LPNT działa Inkubator Technologiczny, wspierający działalność start-upów.



Projekty skierowane do przyszłych przedsiębiorców

Lubelskie Centrum Rozwoju Przedsiębiorczości

Projekt skierowany był do 50 osób fizycznych w wieku 30 lat i więcej z terenu Województwa Lubelskiego, pozostających bez pracy (w tym zarejestrowanych w urzędzie pracy jako bezrobotne), które przynależą do jednej z poniższych grup:

- Osoby w wieku powyżej 50 roku życia
- Kobiety
- Osoby o niskich kwalifikacjach
- Osoby z niepełnosprawnościami

Do projektu zakwalifikowano również osoby odchodzące z rolnictwa, które spełniły powyższe kryteria.

- Okres realizacji projektu: od 01.02.2017 r. do 31.08.2018 r.
- Wartość projektu: 1 718 058,00 PLN
- **Wkład Funduszy Europejskich: 1 632 155,10 zł PLN**
- Celem projektu był wzrost aktywności zawodowej poprzez nabycie wiedzy i umiejętności niezbędnych do rozpoczęcia i prowadzenia działalności gospodarczej przez 50 osób z terenu woj. Lubelskiego pozostających bez pracy w okresie od 1.02.2017 r. do 31.08.2018 r.



Lubelski Park Wspierania Przedsiębiorczości

Celem głównym projektu jest wzrost aktywności zawodowej oraz rozwinięcie postaw przedsiębiorczych i samozatrudnienia w regionie poprzez dostarczenie niezbędnej wiedzy **50 UP** oraz udzielenie **45 bezzwrotnych dotacji** i wsparcia pomostowego na terenie województwa lubelskiego (w 45 nowopowstałych firmach) do 31.08.2022 r.

Grupę docelową stanowią osoby bezrobotne (w tym zarejestrowane w urzędzie pracy jako bezrobotne), bierne zawodowo, zwłaszcza te, które znajdują się w szczególnie trudnej sytuacji na rynku pracy, tj.:

- Osoby powyżej 50 r.ż,
- Kobiety,
- Os. z niepełnosprawnościami,
- Os. Długotrwale bezrobotne,
- Os. o niskich kwalifikacjach.



Lubelski Park Wspierania Przedsiębiorczości

Formy wsparcia oferowane dla UP:

- Wsparcie szkoleniowo-doradcze, które przyczyni się do nabycia wiedzy i umiejętności niezbędnych do założenia oraz prowadzenia działalności gospodarczej;
- Bezzwrotną dotację na rozpoczęcie działalności gospodarczej (27 000,00 zł);
- Wsparcie pomostowe dla założonych działalności gospodarczych przez pierwsze 12 miesięcy funkcjonowania (2100 zł/mc).

**Całkowita wartość projektu
wynosi 2 817 437,99 zł,
w tym wartość dofinansowania
wynosi 2 676 566,09 zł.**

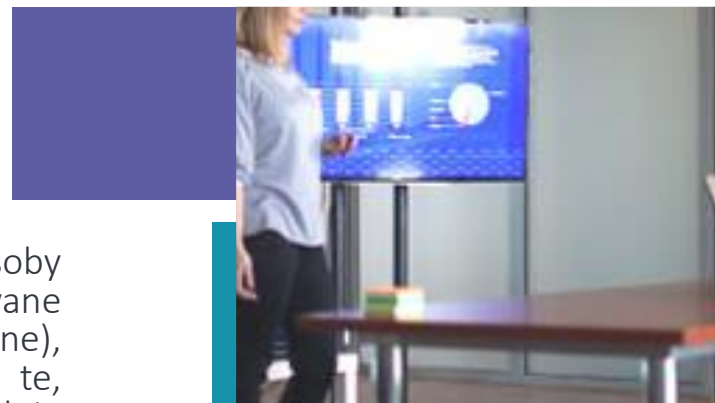


Lubelski Park Rozwoju Przedsiębiorczości

Celem głównym projektu jest zwiększenie liczby nowych i trwałych miejsc pracy w regionie poprzez stworzenie **66** nowych miejsc pracy na terenie województwa lubelskiego (w **55** nowopowstałych firmach) do 31.08.2022 r.

Grupę docelową stanowią osoby bezrobotne (w tym zarejestrowane w urzędzie pracy jako bezrobotne), bierne zawodowo, zwłaszcza te, które znajdują się w szczególnie trudnej sytuacji na rynku pracy, tj.:

- Osoby powyżej 50 r.ż,
- Kobiety,
- Os. z niepełnosprawnościami,
- Os. Długotrwale bezrobotne,
- Os. o niskich kwalifikacjach.



Lubelski Park Rozwoju Przedsiębiorczości

Do grupy docelowej należą również osoby pracujące, w tym tzw. ubogie pracujące, osoby zatrudnione na umowach krótkoterminowych oraz pracujące w ramach umów cywilnoprawnych, których miesięczne zarobki nie przekraczają wysokości minimalnego wynagrodzenia w miesiącu poprzedzającym dzień przystąpienia do projektu.

Całkowita wartość projektu
wynosi 3 438 255,51 zł
w tym wartość dofinansowania
wynosi 3 266 342,73 zł



Lubelski Park Przedsiębiorczości

- Projekt skierowany jest do **50 osób fizycznych** w wieku 30 lat i więcej z terenu województwa lubelskiego z poniższych grup:
 - osoby bezrobotne
 - bierne zawodowo
 - oraz osoby pracujące zamierzające rozpocząć prowadzenie działalności gospodarczej.
 - osoby, które utraciły pracę w wyniku pandemii Covid-19
- Okres realizacji projektu: od 01.12.2021 r. do 31.08.2023 r.
- **Wartość projektu:**
3 121 189,70 PLN
- **Wkład Funduszy Europejskich:**
2 653 011,25 zł PLN



- Celem głównym projektu jest wzrost aktywności zawodowej oraz rozwinięcie postaw przedsiębiorczych poprzez dostarczenie niezbędnej wiedzy dla **50 Uczestników Projektu**, oraz udzielenie 45 bezzwrotnych dotacji i wsparcia pomostowego na terenie województwa lubelskiego (45 nowopowstałych firm, 54 nowe miejsca pracy) do 31.08.2023 roku.

Lubelski Park Nowych Przedsiębiorców

Projekt skierowany do 60 osób fizycznych z terenu województwa lubelskiego, w wieku 50 lat i więcej, w którym grupę docelową stanowią będą:

- Osoby bezrobotne i bierne zawodowo;
- Osoby, które utraciły pracę w wyniku pandemii Covid-19;
- Osoby pracujące.

Realizacja projektu:

01.01.2022 – 31.08.2023

Wartość projektu: 3 787 814,80 PLN



Wysokość jednorazowej, bezzwrotnej dotacji na rozpoczęcie działalności:
23 050,00 zł

Wsparcie pomostowe przez okres maks. 12 miesięcy prowadzenia działalności:

2062,00 zł mc.

łącznie 24 744,00 zł

Poprzez realizację projektu zostanie utworzonych 66 miejsc pracy w 55 nowopowstałych przedsiębiorstwach.

Formy wsparcia dla przyszłych przedsiębiorców

- Szkolenie grupowe- ABC PRZEDSIĘBIORCZOŚCI
- Szkolenia indywidualne
- Bezzwrotna dotacja na rozpoczęcie działalności gospodarczej w postaci przyznawania środków finansowych
- Wsparcie pomostowe- roczne wsparcie na rozwój założonej działalności.



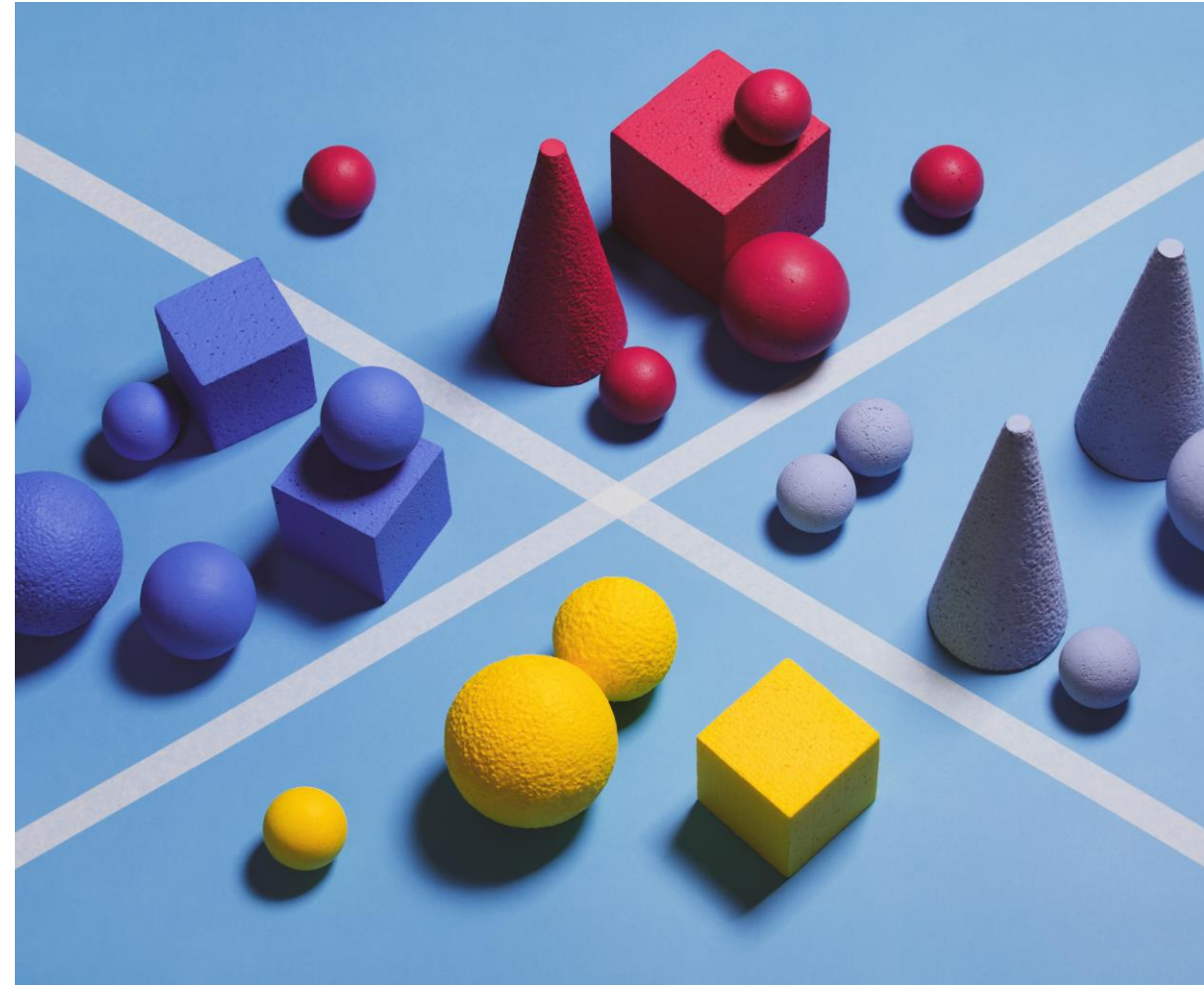
W ramach wsparcia pomostowego można sfinansować

- składki na ubezpieczenia społeczne i koszty zatrudnienia pracowników
- koszty administracyjne
- koszty eksploatacji pomieszczeń
- koszty usług pocztowych i telekomunikacyjnych
- koszty związane z ubezpieczeniem osób i/lub mienia związane bezpośrednio prowadzoną działalnością gospodarczą
- koszty usług zewnętrznych (zleconych)
- koszty materiałów biurowych i materiałów edukacyjnych
- koszty działań informacyjno-promocyjnych
- koszty związane z eksploatacją samochodu firmowego i maszyn, urządzeń



Środki wsparcia pomostowego **nie mogą** być przeznaczone na

- sfinansowanie wydatków, w stosunku do których wcześniej została udzielona pomoc publiczna lub które wcześniej były objęte wsparciem ze środków Wspólnoty Europejskiej (zakaz podwójnego finansowania tych samych wydatków),
- wydatki, na które została przyznana bezzwrotna dotacja,
- zapłatę grzywien, mandatów i kar wynikających z naruszenia przez Uczestnika/czkę projektu przepisów obowiązującego prawa,
- zapłatę kar umownych wynikłych z naruszenia przez Uczestnika/czkę projektu umów zawartych w ramach prowadzonej działalności gospodarczej.
- zapłatę odsetek od zadłużonych rachunków bankowych, których posiadaczem jest Uczestnik/czka projektu





Podsumowanie/ Możliwości

Dlaczego warto korzystać ze wsparcia?

- Zdobywamy wiedzę z zakresu przedsiębiorczości, przez co nabywamy kompetencje do prowadzenia działalności;
- Otrzymujemy bezzwrotne wsparcie na zakup środków, które są nam niezbędne do prowadzenia firmy;
- Poprzez wsparcie pomostowe przez 12 miesięcy mamy zapewnione środki na podstawowe opłaty związane z prowadzeniem działalności.



Zmień swoją sytuację – zostań przedsiębiorcą!

Projekty z Działania 9.3 wpływają na zdobywanie wiedzy i umiejętności mieszkańców regionu w zakresie prowadzenia działalności gospodarczej oraz wpływają na tworzenie nowych miejsc pracy i zmniejszanie się bezrobocia.

Duże zainteresowanie realizowanymi przez LPNT projektami wskazuje, że mamy do czynienia z wysokim odsetkiem osób, które chcą być samodzielnymi przedsiębiorcami.

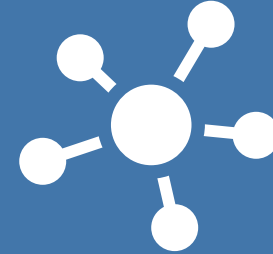


Lubelski Park Naukowo Technologiczny jako miejsce dla nowych przedsiębiorców



Współpraca
z młodymi ludźmi,
którzy chcą założyć
działalność
gospodarczą

Możliwość
samorozwoju



Wspieranie
nauki

Wiele różnych
inicjatyw
w jednym
miejscu



Dziękujemy za uwagę

Zapraszamy do kontaktu:

Lubelski Park Naukowo-Technologiczny S.A.

ul. Dobrzańskiego 3,

20-262 Lublin

tel. (81) 534 61 00 / (81) 440 87 57

e-mail: biuro@lpnt.pl

