

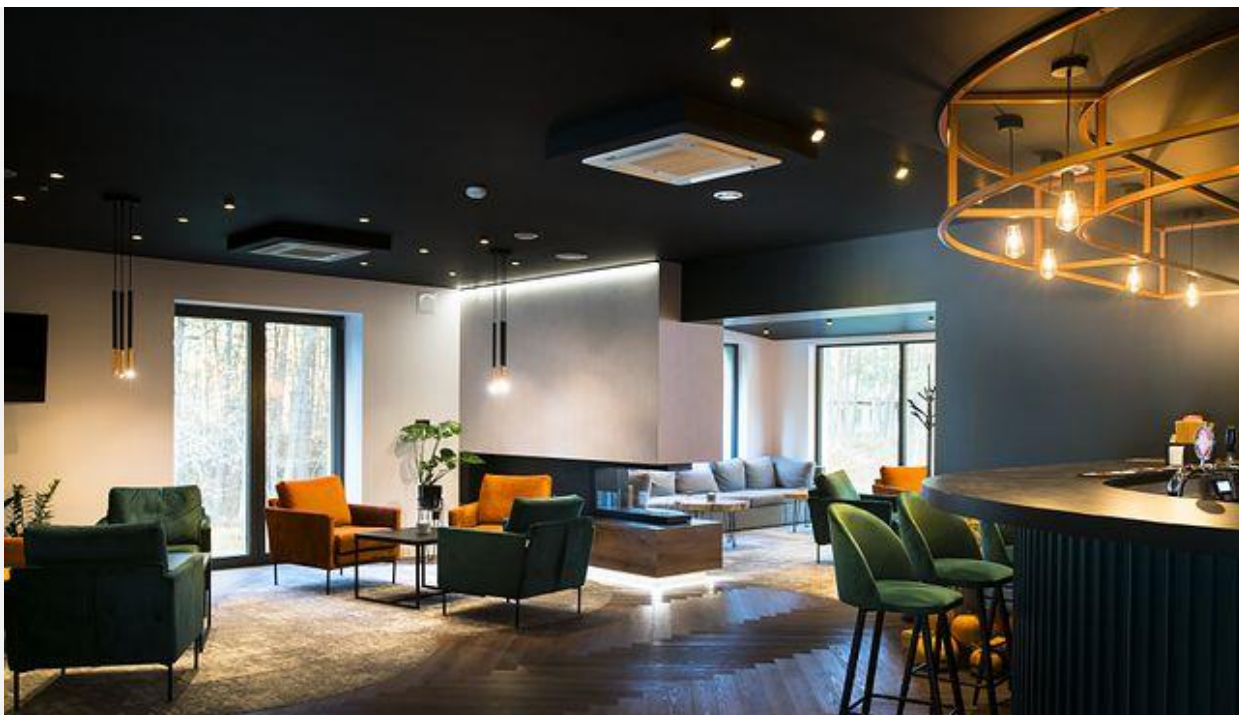
Leśna ostoja na wyciągnięcie ręki

Roztocze to miejsce idealne na urlop: bardzo zróżnicowane, ukazujące przepiękne krajobrazy, kuszące lasami pełnymi prawdziwków i rydzów. Koniki polskie, trasy rowerowe, słynny szlak Szumów i doskonała baza noclegowa. Do tego dbałość o środowisko naturalne.



– *Wymarzyliśmy sobie miejsce, w którym rano, po przebudzeniu, zobaczymy słońce wyglądające zza wiekowych drzew i usłyszymy śpiew ptaków* – zdradza Natalia, 48-letnia programistka z Warszawy, która z całą rodziną zaplanowała tegoroczne wakacje na Roztoczu. Mąż i nastoletnie dzieci Natalii są spragnieni aktywności wśród natury. Rowery, kajaki, nordic walking – to ich żywioł.

– *Szukaliśmy miejsca nowoczesnego, z dobrą lokalną ofertą gastronomiczną. Zależało nam na saunie, w której będziemy się regenerować po wielogodzinnych wędrówkach i rowerowych wyprawach. I na recepcji otwartej całą dobę, żebyśmy na wakacjach czuli się swobodnie i nie spieszyli z powrotem z wycieczki* – wylicza Natalia. Do swoich oczekiwań dodaje miejsce do bezpiecznego pozostawienia samochodu oraz atrakcje na wypadek deszczowej pogody. I coś jeszcze...



– W obliczu trudnych wyzwań ekonomicznych na całym świecie obiecaliśmy sobie, że postaramy się wydawać nasze pieniądze tak, by wspierać rodzime firmy. Gdy tylko możemy, decydujemy się na polskie produkty i usługi. Z jednym zastrzeżeniem – nie mogą być szkodliwe dla środowiska i niszczyć natury.

Unikalne położenie

Po naradach, a nawet głosowaniu, rodzina zdecydowała, że tegoroczne wakacje spędzi w otwartym przed rokiem hotelu na granicy województw lubelskiego i podkarpackiego. SZUMY PARK Hotel znajduje się 15 kilometrów od Tomaszowa Lubelskiego, w Suścu, tuż przy najśłynniejszej atrakcji turystycznej regionu – Rezerwacie przyrody "Nad Tanwią". Chroni on najpiękniejsze fragmenty dolin rzek Jeleń i Tanew wraz z małymi wodospadami na zakolu Tanwi w miejscowości Rebizanty, gdzie na odcinku 400 metrów znajdują się 24 progi zwane "szumami". Ta część Roztocza wpisana jest na listę rezerwatów biosfery UNESCO, a w prestiżowym plebiscycie dziennika "Rzeczpospolita" Szumy uznano za jeden z "7. Cudów Polskiej Natury".

Drewniane cerkwie i kościółki, romantyczne ruiny, skanseny, zabytkowe rynki sielskich miasteczek, bunkry, wieże widokowe, z których rozciąga się zapierający dech w piersiach widok – to wszystko rodzina Natalii znajdzie w bliskiej odległości od hotelu. Nie zabraknie więc celów do kolejnych krajoznawczych wypraw. Gdyby zdecydowali się zostać w hotelu, mogą

skorzystać z leżaków na leśnej łące i spa z jacuzzi. Część puszczy wokół obiektu stanowi teren prywatny, więc gościom hotelu nikt postronny nie zakłóci chwil relaksu wśród natury. Same pokoje są urządzone i wyposażone w nowoczesnym stylu. Wielkie okna pozwalają podziwiać wiekową puszcę otaczającą obiekt ze wszystkich stron.



Krystaliczne powietrze

Hotel leży wśród lasów Puszczy Solskiej, w obrębie której znajduje się aż 5 parków krajobrazowych i kilka rezerwatów przyrody. Tutejsze bory sosnowe słyną z wysokiego stężenia olejków eterycznych i jodu w powietrzu. Natalia zapewni więc sobie i rodzinie dobre wzmocnienie odporności przed jesienią.

– Chętnie udajemy się w miejsce, w którym ludzie rozumieją, że nowoczesność to nie tylko wysmakowany, minimalistyczny wystrój, ale też dbałość o otoczenie i zachowanie unikalnych walorów klimatycznych regionu. Właściciele, rodzina hotelarzy z 25-letnim doświadczeniem w branży, stworzyli turystyczną perłę – podkreśla Natalia. Jej opinię podzieliła tak wiele osób, że w przewodnikach turystycznych Szumy Park określa się jako najlepsze miejsce do nocowania na Roztoczu.

Fundusze Europejskie mają w tym swój udział. Dbają o naturę i tym samym wspierają tworzenie takich miejsc jak Hotel Szumy Park. Przedsiębiorcy prowadzący ośrodek w branży gastronomicznej i hotelarskiej gromadzili doświadczenie od początku lat 90. By uruchomić hotel w Puszczy Solskiej, kupili oni stary, nieużywany przez kilka lat obiekt, rozbudowali go i przekształcili. Zainwestowali w nowoczesne źródła energii, wykorzystując je do oświetlenia i ogrzania hotelowego kompleksu. Dzięki temu tak duża inwestycja jest niskoemisyjna i nie ma negatywnego wpływu na otoczenie.

Na Roztocze warto przyjechać zwłaszcza na przełomie lipca i sierpnia oraz wczesną jesienią. Wtedy w tutejszych sosnowych borach trwa grzybobranie. Puszcza Solska słynie w całej Polsce z miejsc obfitujących w podgrzybki, prawdziwki i maślaki. Hotelowi mistrzowie kuchni na pewno podzielą się unikalnymi przepisami na grzybowe specjały.

Ekologiczne inwestycje, które dzięki Funduszom Europejskim realizowane są w całym regionie, pozwalają żyć nowocześnie, z poszanowaniem bezcennej lokalnej przyrody. Rozwój regionu odbywa się tu z zachowaniem jego najlepszych tradycji.

Lubelskie Fundusze Europejskie. Poleć. Polub. Polecaj.