



Wojewódzki  
Urząd Pracy  
w Lublinie

***CENTURM INFORMACJI I PLANOWANIA  
KARIERY ZAWODOWEJ W LUBLINIE***

***Krok do biznesu***

***Mariusz Wiktorowicz***  
***Naczelnik CiPKZ***



## **Pomysł:**

- ✓ *doświadczenie i wiedza z poprzedniego miejsca pracy,*
- ✓ *wykształcenie,*
- ✓ *kwalifikacje,*
- ✓ *zainteresowania,*
- ✓ *tradycje rodzinne,*
- ✓ *nowe technologie, tendencje,*
- ✓ *nowe ulgi i udogodnienia,*
- ✓ *nowe potrzeby,*

....



# Biznes plan



## **Opis realizowanego przedsięwzięcia gospodarczego:**

- charakterystyka przedsięwzięcia,
- harmonogram rozwoju firmy,
- określenie realistycznych celów.

## Biznes plan



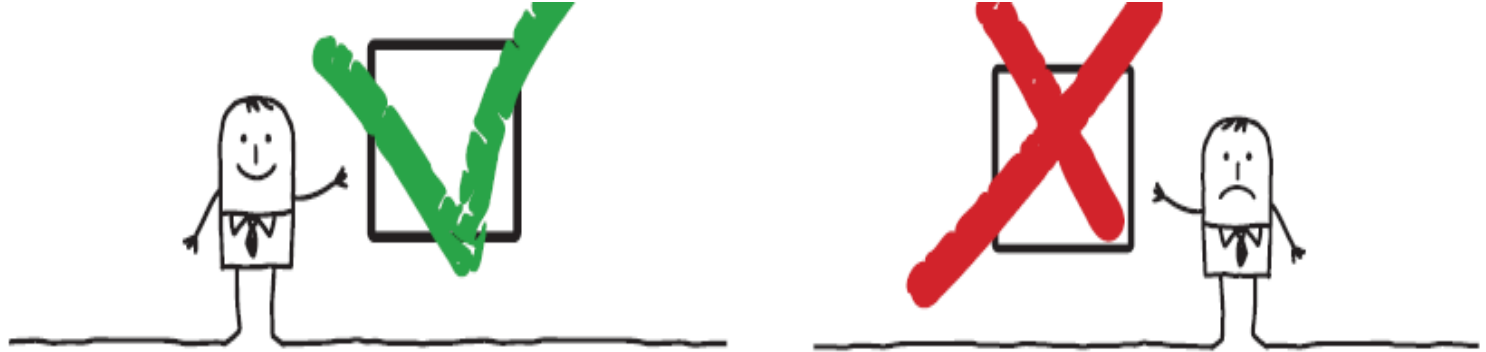
**Specyfikacja i harmonogram zakupów:**

- ✓ wydatki lokalowe,
- ✓ zakup środków trwałych i wyposażenia,
- ✓ zakup towarów / surowców,
- ✓ pozostałe wydatki.

**wydatki łącznie**

# Biznes plan

## Analiza rynku



- ✓ portret typowego nabywcy,
- ✓ charakterystyka i analiza konkurencji,
- ✓ wielkość potencjalnego rynku na którym działać będzie firma.

# Biznes plan

- ✓ Plan działania,
- ✓ Plan zatrudnienia,
- ✓ Plany finansowe.



**kapitał początkowy, koszty, szczegółowa analiza finansowa, rachunek wyników, zestawienie zysków i strat – dla pierwszego roku działalności**

# Biznes plan

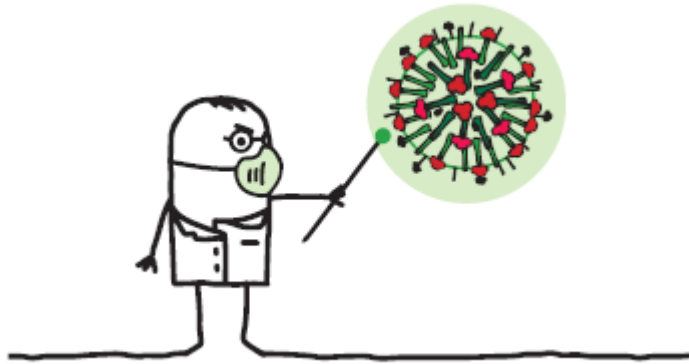
## Analiza SWOT

**mocne strony**

**słabe strony**

**szanse**

**zagrożenia**



## **Dotacje na rozpoczęcie działalności gospodarczej:**

- ✓ **Fundusz Pracy,**
- ✓ **Europejski Fundusz Społeczny.**





## Dotacje

### ✓ Fundusz Pracy,

**Dofinansowanie podjęcia działalności gospodarczej, w tym kosztów pomocy prawnej, konsultacji i doradztwa - art. 46 ust. 1 pkt 2 ustawy z dnia 20 kwietnia 2004 r. o promocji zatrudnienia i instytucjach rynku pracy ( Dz. U. 2008 r. Nr 69, poz. 415, ze zm.).**

# Dotacje



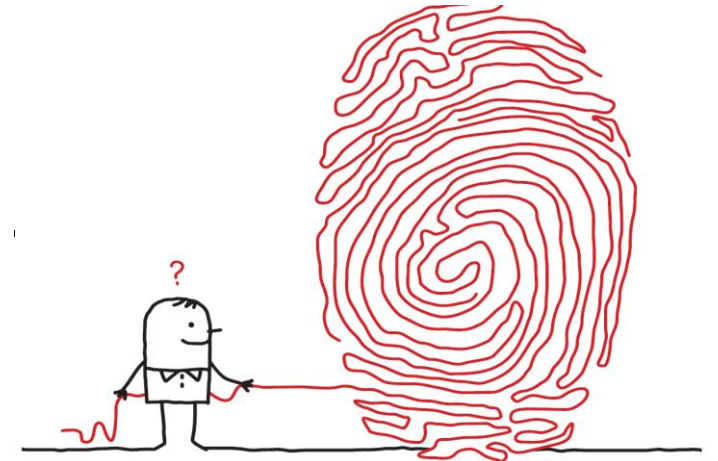
✓ **Fundusz Pracy,**

**Od kogo można dostać?**

**Podmiot przydzielający dofinansowanie to starosta poprzez Powiatowy Urząd Pracy art. 46 ust. 1 pkt 2 ww. ustawy.**

**Kto może dostać?**

**Odbiorcy dofinansowania to osoby bezrobotne w rozumieniu art. 2 ust. 1 pkt 2 ww. ustawy.**



# Dotacje

✓ Europejski Fundusz Społeczny,

## POWER

Program Operacyjny Wiedza Edukacja Rozwój

*[funduszeuropejskie.gov.pl](http://funduszeuropejskie.gov.pl)*



# Przydatne strony internetowe:

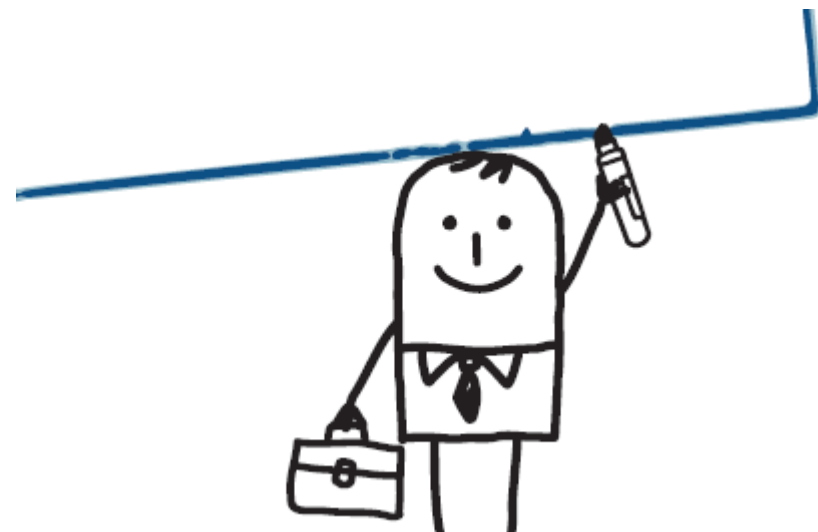
[firma.gov.pl](http://firma.gov.pl),

[biznes.gov.pl](http://biznes.gov.pl)

[psz.praca.gov.pl](http://psz.praca.gov.pl)

[kis.gov.pl](http://kis.gov.pl)

[pip.gov.pl](http://pip.gov.pl)



# Poradnik dla osób podejmujących działalność gospodarczą.

<https://wuplublin.praca.gov.pl/> -  
Rynek pracy - Publikacje urzędu



## DORADCY ZAWODOWI

Wojewódzkiego Urzędu Pracy w Lublinie  
zapraszają na

### BADANIA PREDYSPOZYCJI ZAWODOWYCH

z wykorzystaniem  
KZZ - Kwestionariusza Zainteresowań Zawodowych

KZZ jest pomocny w:

- określeniu preferencji zawodowych
- wyborze szkoły lub uczelni
- określeniu kierunku kształcenia lub szkolenia
- wyborze lub zmianie zawodu

#### Gdzie i jak można wykonać KZZ?

KZZ można wykonać zdalnie (online) po otrzymaniu od doradcy zawodowego linku do testu, loginu i hasła. Wypełnienie, zależy od indywidualnego tempa pracy, zajmuje **od 30 do 60 min.**

Po wypełnieniu osoba badana otrzymuje od doradcy zawodowego informację o swoich zainteresowaniach i predyspozycjach zawodowych.

Kwestionariusz Zainteresowań Zawodowych  
jest **bezpłatny**.  
ZAPRASZAMY!

centrum@wup.lublin.pl tel. 81 463 53 51 lub 54 lub 24

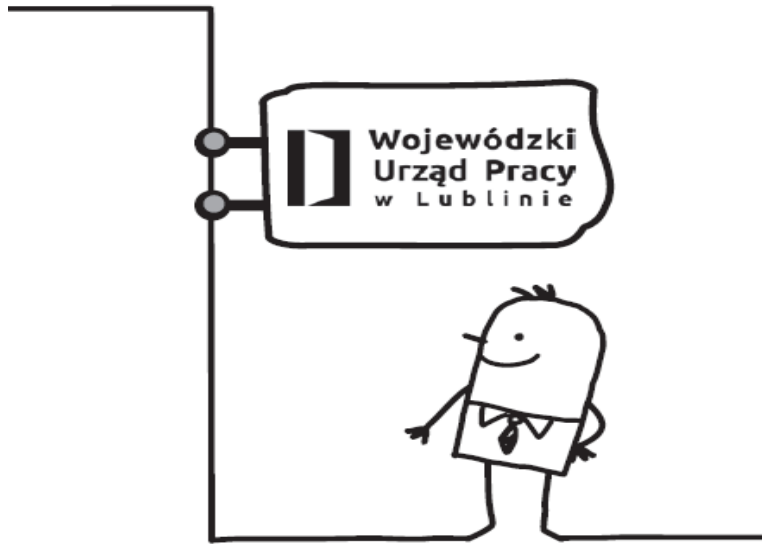
bialapodlaska-filia@wup.lublin.pl tel. 83 343 45 63

chelm-filia@wup.lublin.pl tel. 82 563 05 82

zamosc-filia@wup.lublin.pl tel. 84 677 66 19



**Mariusz Wiktorowicz**  
**Naczelnik**  
**Centrum Informacji i Planowania**  
**Kariery Zawodowej**  
[centrum@wup.lublin.pl](mailto:centrum@wup.lublin.pl)  
[mariusz.wiktorowicz@wup.lublin.pl](mailto:mariusz.wiktorowicz@wup.lublin.pl)  
**814 635 350, 605 480 903**



Institucja Samorządowa  
Województwa Lubelskiego

**WOJEWÓDZKI URZĄD PRACY W LUBLINIE**  
**ul. Obywatelska 4, 20-092 Lublin**  
tel. 81 463 53 00, tel. kom. 605 90 34 76  
fax 81 463 53 05  
[wuplublin.praca.gov.pl](http://wuplublin.praca.gov.pl), e-mail: [sekretariat@wup.lublin.pl](mailto:sekretariat@wup.lublin.pl)