

# *Wsparcie innowacyjnych pomysłów – Inicjatywa Step i System Start-upów*

Wyszukaj lub wpisz polecenie



Używa się: Mikrofon i głośniki komputera PC



Aktywność

Czat

Zespoły

Kalendarz

Rozmowy

Pliki

...

Aplikacje

Pomoc



## Lokalizacje Punktów Informacyjnych Funduszy Europejskich

**Bezpłatne  
informacje**



[www.pife.gov.pl](http://www.pife.gov.pl)

## Sieć Punktów Informacyjnych Funduszy Europejskich w województwie lubelskim

- ✓ **GPI Lublin** ul. Stefczyka 3b,  
tel.: 81 44 16 864, 81 44 16 547  
[kontakt@feu.lubelskie.pl](mailto:kontakt@feu.lubelskie.pl)
- ✓ **LPI Puławy** ul. gen. Fieldorfa-Niła 18 lok. 19  
tel.: 81 88 66 126, 514 924 214  
[pulawy@feu.lubelskie.pl](mailto:pulawy@feu.lubelskie.pl)
- ✓ **LPI Zamość** ul. Partyzantów 3  
tel.: 84 638 02 67, 514 923 981,  
[zamosc@feu.lubelskie.pl](mailto:zamosc@feu.lubelskie.pl)
- ✓ **LPI Chełm** pl. Niepodległości 1  
tel.: 82 565 19 21, 514 924 194  
[chelm@feu.lubelskie.pl](mailto:chelm@feu.lubelskie.pl)
- ✓ **LPI Biała Podlaska** ul. Warszawska 14  
tel.: 83 343 58 44,  
[bialapodlaska@feu.lubelskie.pl](mailto:bialapodlaska@feu.lubelskie.pl)

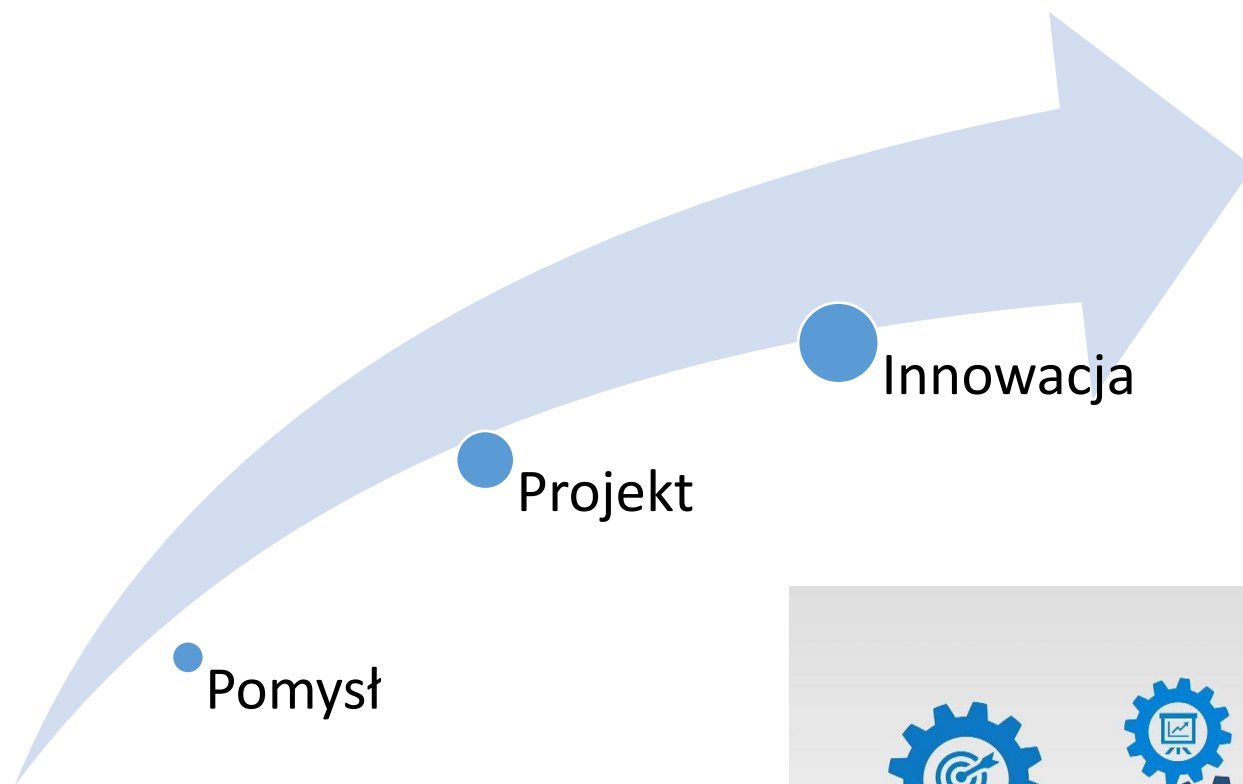


Punkt  
Informacyjny  
Fundusze Europejskie



Unia Europejska  
Europejski Fundusz  
Regionalny





Fot. Pixabay.com

# Innowacyjność

Wdrożenie nowego lub istotnie ulepszanego produktu (wyrobu lub usługi) lub procesu, nowej metody organizacyjnej lub nowej metody marketingowej w praktyce gospodarczej, organizacji miejsca pracy lub stosunkach z otoczeniem. Produkty, procesy oraz metody organizacyjne i marketingowe nie muszą być nowością dla rynku, na którym operuje przedsiębiorstwo, ale muszą być nowością przynajmniej dla samego przedsiębiorstwa. Produkty, procesy i metody nie muszą być opracowane przez samo przedsiębiorstwo, mogą być opracowane przez inne przedsiębiorstwo bądź przez jednostkę o innym charakterze (np. instytut naukowo-badawczy, ośrodek badawczo-rozwojowy, szkołę wyższą, itp.).



**5 467** innowacji produktowych  
**2 455** innowacji procesowych  
**1 457** innowacji nietechnologicznych



**5 564** realizowane prace i projekty B+R  
**3 891** jednostek naukowych i przedsiębiorstw  
wspartych w zakresie prowadzenia prac B+R  
**1 454** wdrożone wyniki prac B+R

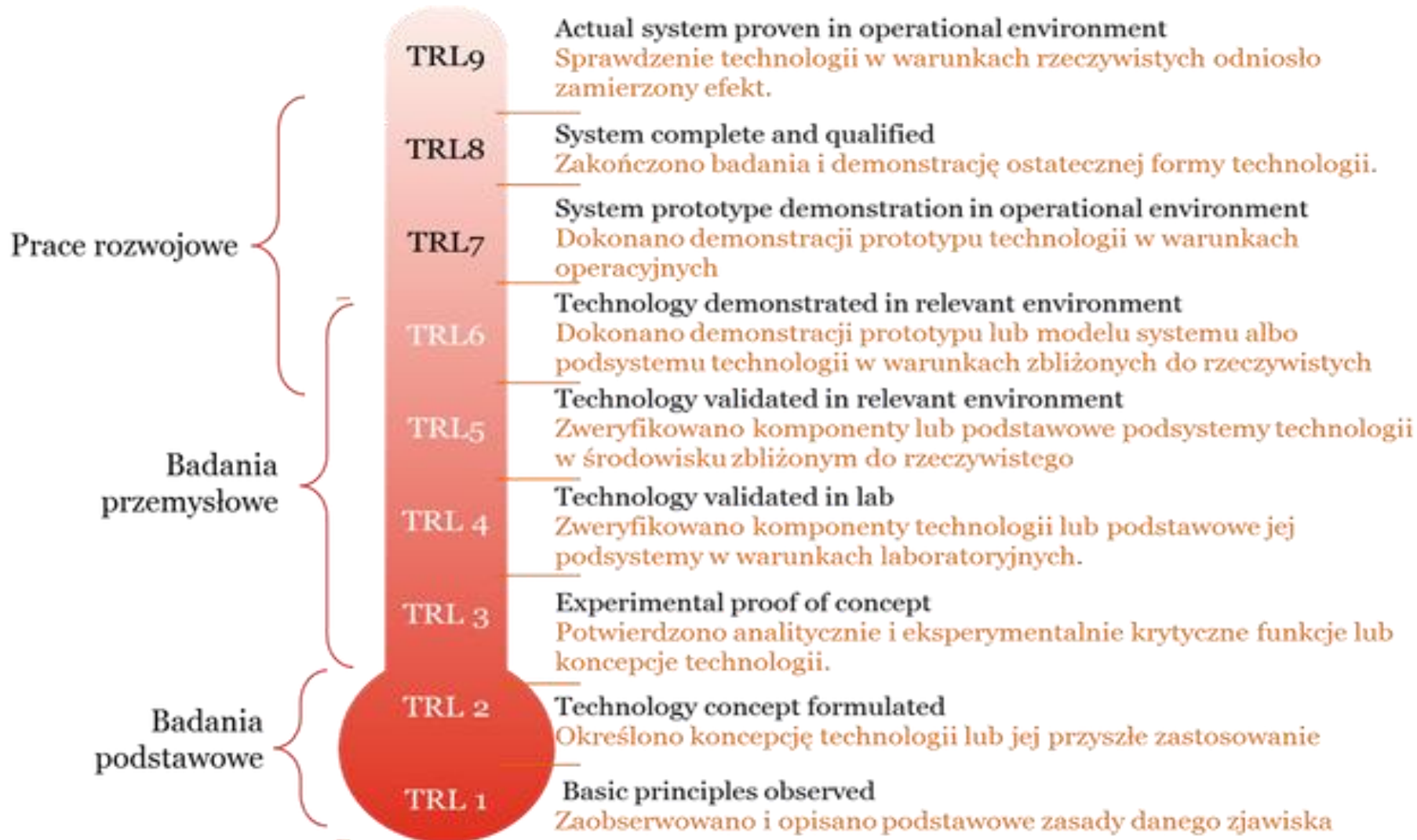
<http://www.funduszeuropejskie.gov.pl/strony/o-funduszach/projekty/polskie-innowacje-krok-w-przyszlosc/skuteczni-i-kreatywni/>

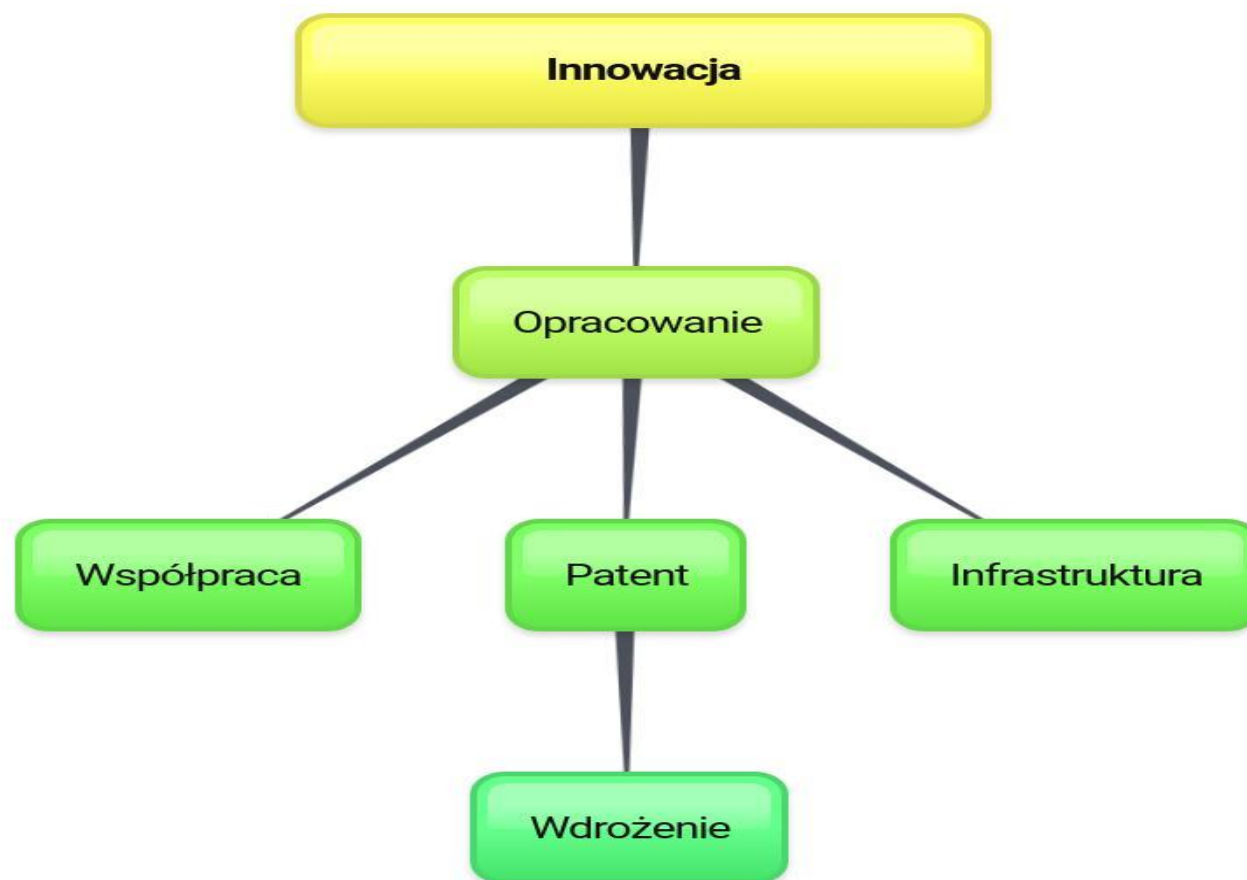
## Badania i rozwój

Badania (B) + rozwój (R), działalność badawczo-rozwojowa służąca zmniejszaniu różnic technologicznych między regionami i tworzeniu lepszych warunków równej konkurencji.

Badania (B) + rozwój (R) + innowacje (I), działalność twórcza obejmująca badania naukowe lub prace rozwojowe, podejmowana w sposób systematyczny w celu zwiększenia zasobów wiedzy oraz wykorzystania zasobów wiedzy do tworzenia nowych zastosowań oraz działalność polegającą na opracowaniu nowej technologii i uruchomieniu na jej podstawie wytwarzania nowych lub znacząco ulepszonych towarów, procesów lub usług.



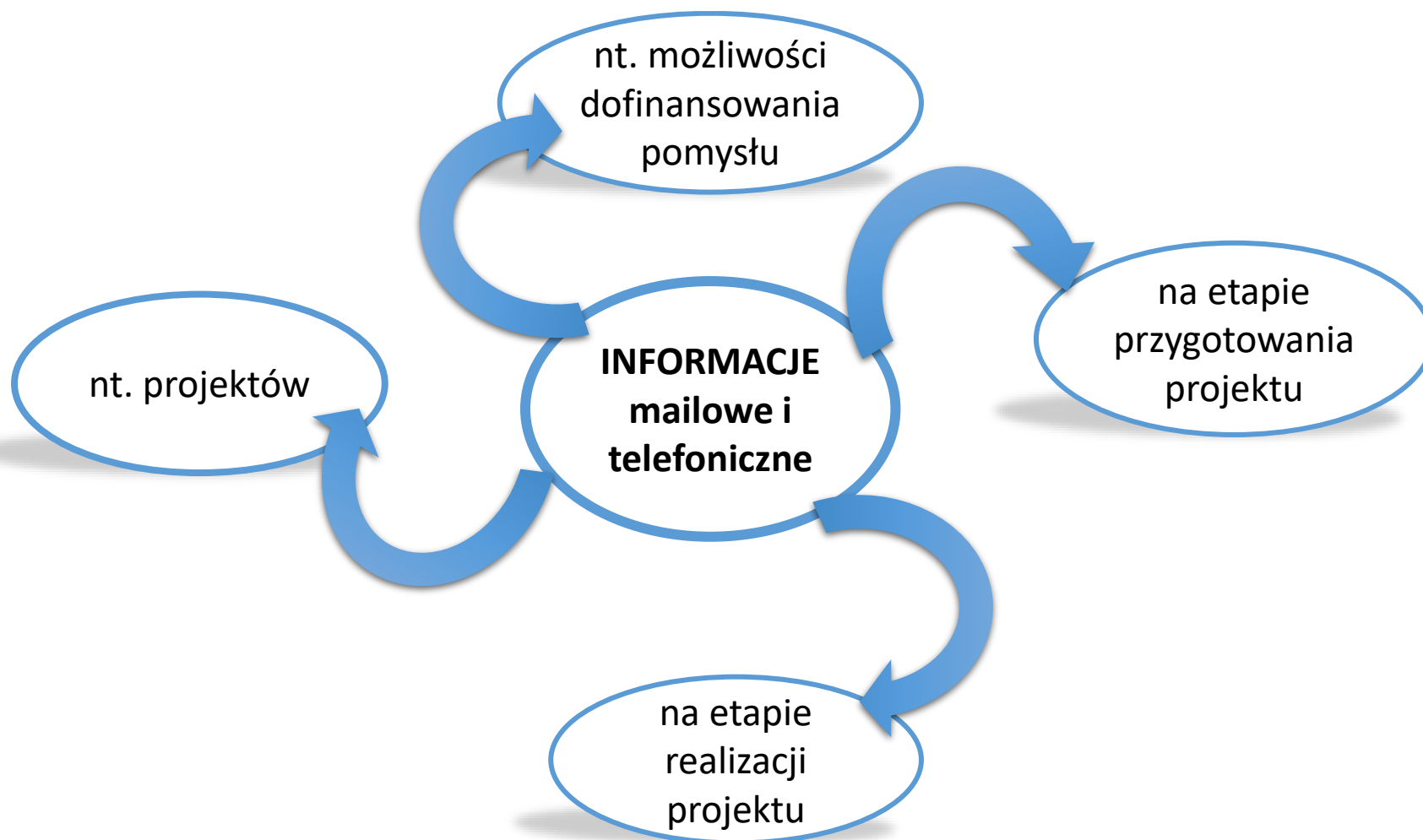




# Wsparcie

- **Usługi sieci Punktów Informacyjnych Funduszy Europejskich**
- **Inicjatywa STEP**
- **Asystent Innowacji**
- **Start-upy**

## Sieć PIFE – ZAKRES USŁUG



# STEP

## Sprawdzimy Twój Eksperymentalny Pomysł

<http://www.poir.gov.pl/step>

## Z czego składa się STEP?

**Ścieżka I – Wstępna Preselekcja Pomysłu na Projekt** -przeznaczona jest dla pomysłodawców, którzy mają już **wstępną koncepcję projektu**, ale chcieliby poddać pomysł preselekcji i uzyskać informację o mocnych i słabych stronach pomysłu w kontekście kryteriów dla działania PO IR, do którego pomysł został zakwalifikowany;

**Ścieżka II - Usługa Innovation Coach** - przeznaczona jest dla przedsiębiorców, którzy są **zainteresowani podjęciem działalności B+R+I**, ale potrzebują wsparcia w zakresie oceny potencjału ich przedsiębiorstwa do prowadzenia takich prac. **Działania marketingowe i wspierające skierowane do przedsiębiorców.**

## Cele instrumentu

- Mobilizacja przedsiębiorców w ubieganiu się o środki PO IR;
- Ułatwienie w aplikowaniu o środki na etapie przygotowania projektu → wnioskodawca otrzymuje wsparcie merytoryczne przy koncepcji projektu oraz informację zwrotną pozwalającą uporządkować kluczowe elementy projektu;
- Poprawa jakości składanych projektów do PO IR.

## Odbiorcy STEP

- **Przedsiębiorcy** zainteresowani prowadzeniem **prac B+R+I** ze szczególnym uwzględnieniem tych, którzy nie korzystali nigdy ze wsparcia PO IR i PO IG;

# I ścieżka Wstępna Selekcja Pomysłu na Projekt

## Pomysł na projekt

- Pomysłodawca (przedsiębiorca) wypełnia formularz i za pośrednictwem strony [www.step.gov.pl](http://www.step.gov.pl) przekazuje do właściwego ze względu na miejsce realizacji [Punktu Informacyjnego Funduszy Europejskich](#).

## Analiza w PIFE

- Analiza pomysłu pod kątem wpisywania się w zakres wsparcia PO IR dostępnego w ramach instrumentów dotacyjnych
- Gdy pomysł zostaje zakwalifikowany jako wpisujący się w PO IR beneficjent zostaje poinformowany o możliwości jego analizy przez ekspertów z doświadczeniem w ocenie projektów B+R+I. Taki pomysł zostaje skierowany do IZ PO IR.

## Analiza merytoryczna eksperta

- Analiza mocnych i słabych stron pomysłu w kontekście kryteriów właściwych do tego działania/poddziałania PO IR, do którego został zakwalifikowany pomysł.
- Usługa realizowana przez eksperta z bazy ekspertów dedykowanych projektowi. Proces analizy opiera się na informacjach z formularza złożonego przez pomysłodawcę oraz na podstawie bezpośredniego kontaktu pomysłodawcy z ekspertem (spotkanie, rozmowa telefoniczna, Skype, e-mail).
- Przedsiębiorca dostaje opinię z rekomendacją do którego działania POIR może składać wniosek.



## II ścieżka Innovation Coach

### Wypełnieni zgłoszenia

- Zarejestruj przedsiębiorstwo na [www.innovationcoach.pl](http://www.innovationcoach.pl), skontaktujemy się, aby ustalić Twój poziom zaawansowania w pozyskiwaniu środków z UE oraz realizacji prac B+R+I. Tym razem im mniejszym doświadczeniem w tym zakresie dysponujesz tym lepiej!

### Przydzielenie eksperta

- Przydzielimy Ci eksperta z bazy coachów prowadzonej przez Krajowy Punkt Kontaktowy Programów Badawczych UE

### Analiza potencjału

- :Coach wspólnie z przedsiębiorcą oceni potencjał przedsiębiorstwa, możliwości i zasoby w zakresie podjęcia działalności B+R+I, uwzględniając czynniki wewnątrz przedsiębiorstwa oraz w jego otoczeniu

### Przygotowanie pomysłu

- Opracowanie pomysłu na projekt i ewentualny udział w I ścieżce STEP.

## 1.1.1 Badania przemysłowe i prace rozwojowe realizowane przez przedsiębiorstwa

do **18.06.2020** r. tylko MŚP oraz ich konsorcja (także z udziałem jedn. naukowych) – IV runda **300 mln zł**

do **30.06.2020** r. Urządzenia Grzewcze – **200 mln zł**

do **10.07.2020** r. OZE w transporcie - **200 mln zł**

**03.08.2020** r. - **14.09.2020** r. dla wszystkich (alokacja zostanie określona w późniejszym terminie)

do **30.09.2020** r. MŚP posiadające certyfikat Seal of Excellence –"Pieczęć Doskonałości" - **50 mln zł**

**10.09.2020** r. - **06.11.2020** r. Agrotech (alokacja na konkurs zostanie określona w późniejszym terminie)

do **31.12.2020** r. Koronawirusy - **200 mln zł**

**Narodowe Centrum Badań i Rozwoju**

<https://www.ncbr.gov.pl/aktualne-konkursy/>

## 1.1.1 Badania przemysłowe i prace rozwojowe realizowane przez przedsiębiorstwa

Podmiot	na badania przemysł.	na badania przemysł. z uwzgl. premii	na prace rozwoj.	na prace rozwoj. z uwzgl. premii	na prace przedwdroż. – <i>de minimis</i>	na prace przedwdroż. – usługi doradcze dla MŚP
mikro przedsiębior.	70 %	80 %	45 %	60 %	90%	50%
małe przedsiębior.	70 %	80 %	45 %	60 %	90%	50%
średnie przedsiębior.	60 %	75 %	35 %	50 %	90%	50%
duże przedsiębior.	50 %	65 %	25 %	40%	90%	nd
jednostka naukowa	100 %	nd	100 %	nd	nd	nd

# Asystent Innowacji

<https://asystentinnowacji.ncbr.gov.pl/>



## Asystent Innowacji

### Witaj!

- > Działasz w sektorze MŚP?

---

- > Masz pomysł na innowacyjny produkt lub usługę?

---

- > Chcesz pozyskać dodatkowe środki na ich badania i rozwój (B+R)?

Jeśli tak, bezpłatny Asystent Innowacji służy Ci pomocą!

ROZPOCZNIJ >

 [MASZ PYTANIE? NAPISZ DO NAS!](#)

Otrzymasz **praktyczne informacje**, co warto  
uwzględnić, aby móc skuteczniej aplikować o środki  
na projekt badawczo-rozwojowy  
**(B+R w NCBR w ramach POIR)**

Sprawdzisz, czy Twój pomysł ma **charakter projektu  
B+R**

Zidentyfikujesz istotne **obszary do dalszej pracy** nad  
Twoim produktem (usługą/technologią)

## 25 pytań

I. Cele projektu

II. Etapy projektu

III. Organizacja projektu

IV. Korzyści z projektu

**1. Jaką organizację reprezentujesz?**

**2. W jakiej branży działasz ?**

**3. Czy kiedykolwiek aplikowałeś/-aś o dofinansowanie NCBR?**

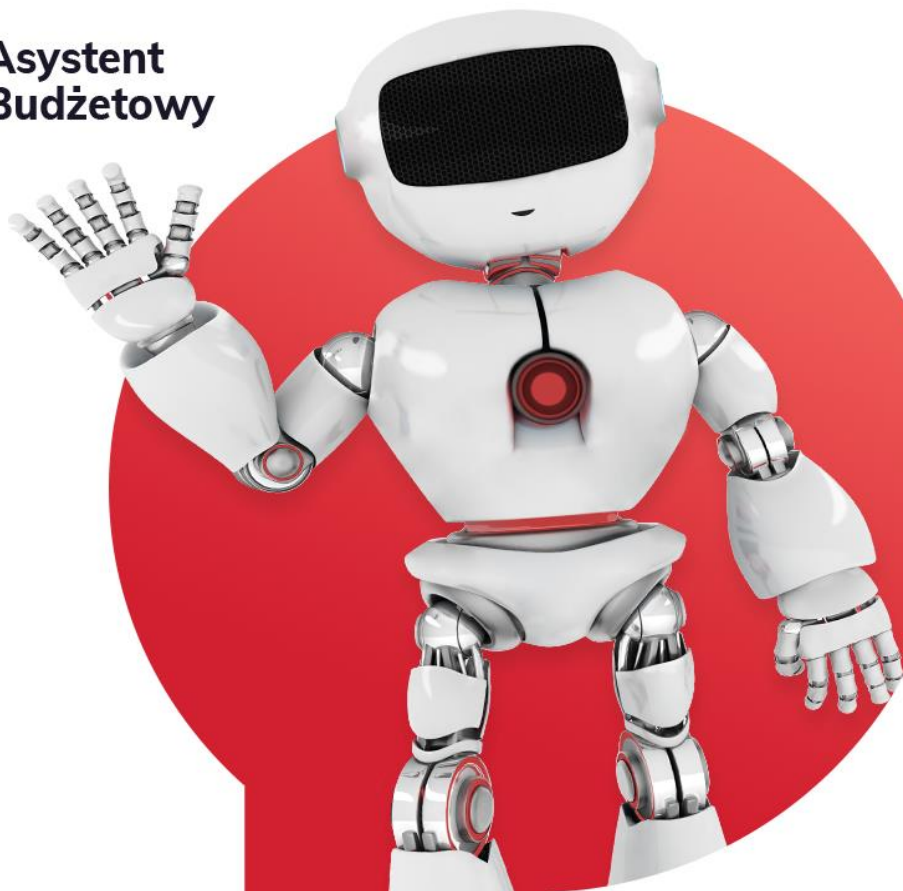
**4. Gdzie prowadzisz swoją działalność?**



5. Jaka jest skala nowości tworzonego lub ulepszanego przez Ciebie produktu (usługi/technologii)
6. Jakie procesy w firmie zamierzasz zoptymalizować w ramach projektu?
7. Czy w ramach projektu zamierzasz zakupić nieruchomości?
8. Czy zaplanowałeś/-aś zakup maszyn/urządzeń/aparatury/innych środków trwałych w projekcie?
9. W jakie obszary tematyczne wpisuje się Twój produkt (usługa/technologia)?
10. Jakie działania zamierzasz zrealizować w ramach projektu?
11. W jakim stopniu zaawansowania jest Twój produkt (usługa/technologia)?
12. Czy potrafisz przypisać swoje działania do poszczególnych etapów prac B+R (zakończonych kamieniami milowymi)?
13. Czy do realizacji Twoich planów potrzebny jest prototyp?
14. W jakim stopniu rozwoju rynkowego jest Twój nowy produkt (usługa/technologia)?
15. Ile czasu potrzebujesz na realizację projektu?
16. Jak planujesz zbudować zespół?
17. W jaki sposób planujesz zrealizować prace B+R?
18. Jakie wartości niematerialne i prawne (WNIp) zamierzasz pozyskać w ramach projektu?
19. Jakich środków trwałych potrzebujesz do przeprowadzenia prac B+R?
20. W jaki sposób zamierzasz pokryć wkład własny?
21. Czy realizacja projektu wpłynie na poprawę wyników finansowych Twojej firmy?
22. Czy realizacja projektu wpłynie na poprawę wyników finansowych Twojej firmy?
23. Czy potrafisz określić rynek dla swojego produktu (usługi/technologii)?
24. Czy wiesz jaką przewagę konkurencyjną może mieć Twój produkt (usługa/technologia)?
25. Czy przewidujesz ochronę prawną wyników projektu?



## Asystent Budżetowy



Pomogę Ci  
zaplanować budżet  
projektu B+R

wejdź na  
[asystentbudzetowy.ncbr.gov.pl](https://asystentbudzetowy.ncbr.gov.pl)



# Platformy Startowe

- Eksperska pomoc
- Model biznesowy
- Szczegółowy plan inkubacji Twojego pomysłu
- Po jego realizacji i uzyskaniu pozytywnej rekomendacji nawet 1 mln złotych

# Co można otrzymać? Inkubacja

- pomoc w stworzeniu fundamentów biznesowych przedsięwzięcia,
- specjalistyczne usługi indywidualnie dopasowane do pomysłu,
- warsztaty i szkolenia z zakresu wystąpień publicznych oraz prezentacji swojego projektu,
- mentoring,
- obsługa księgowo, podatkowa i prawna,
- pomoc w stworzeniu elementów identyfikacji korporacyjnej,
- zapewnienie powierzchni biurowej do rozwoju startupu.



Punkt  
Informacyjny  
Fundusze Europejskie



Rzeczpospolita  
Polska

Unia Europejska  
Fundusz Spójności



Unicorn  
Hub



START UP  
HEROES



Idealist

platforma  
startowa



Białystok Science  
and Technology Park



Start In  
Podkarpackie  
PLATFORMY STARTOWE

# Platformy startowe w Województwie Lubelskim

## 1. Wschodni Akcelerator Biznesu (Puławski Park Naukowo-Technologiczny)

<https://wab.biz.pl/>

Dorota Babska, tel. 603 970 633 – email: [dorota.babska@ppnt.pulawy.pl](mailto:dorota.babska@ppnt.pulawy.pl)

## 2. Unicorn Hub (Fundacja OIC Poland) <https://unicornhub.pl/>

tel. 81 710 46 30 – e-mail: [sekretariat@oic.lublin.pl](mailto:sekretariat@oic.lublin.pl)

## 3. Idealist - <http://idealist.pl/>

Karolina Zuzaniuk, tel. 505 176 810 - [k.zuzaniuk@idealist.pl](mailto:k.zuzaniuk@idealist.pl)

## Platformy startowe - kolejny etap wsparcia

1. Złożenie wniosku do działania 1.1.2 Platformy startowe do PARP
2. Wybór innowacyjnego pomysłu i podpisanie umowy na dofinansowanie do 1 mln zł
3. Wkład własny 15%
4. Wnioskodawca otrzymuje 50% udziałów w spółce

Dla Biznesu

Dla Samorządów

Dla Ciebie

Dla Gospodarki

O nas



Strona Główna > Lista produktów

# Oferta Grupy PFR

Zapoznaj się z szeroką gamą produktów oferowanych przez Grupę Polskiego Funduszu Rozwoju. Sprawdź, jak możemy wesprzeć także Twój biznes!

Wyczyść filtry

STARTUP X

FINANSOWANIE X

POMYSŁ NA BIZNES X

LICZBA PRODUKTÓW: 27



## KIM JESTEŚ

- Startup
- Mikroprzedsiębiorca
- MŚP
- Duża firma
- Firma zagraniczna
- Samorząd
- Osoba prywatna

Zwiń listę

## POTRZEBA

### EEC Magenta Starter

Środki na start. Branże: Energia, Industry 4.0, Usługi Środowiskowe, Chemia, IT, Automatyka, Innowacyjne Materiały.

WSPARCIE INWESTYCYJNE

ENERGETYKA

### Smok Ventures

Środki na start. Branże: Gaming, AR, VR, AI, MarTech, FinTech.

WSPARCIE INWESTYCYJNE

TECHNOLOGIE FINANSOWE

### bValue

Środki na start. Branże: E-commerce, Marketplace, B2B, SaaS, FinTech, InsurTech.

WSPARCIE INWESTYCYJNE

BIZNES

Dzień dobry!

Chętnie odpowiem na pytania o Tarczy Finansowej!





# Polski Fundusz Rozwoju

- Dofinansowanie do 4 mln zł – mniejszościowe udziały
- Wczesna faza rozwoju
- Różne branże

## Podstawowe wymagania:

- Zespół zarządzający
- MVP
- Model biznesowy
- Konkretny sektor
- Siedziba firmy w Polsce

<https://rpo.lubelskie.pl/>

<http://www.funduszeuropejskie.gov.pl/>





## Znajdź nas na Facebook'u



***/LubelskieFunduszeEuropejskie***



tu znajdziesz informacje o :

-  organizowanych spotkaniach
-  planowanych i bieżących naborach
-  zmianach w dokumentacji
-  dobrych praktykach

**Bądź na bieżąco**  
***z LubelskieFunduszeEuropejskie***



**Dziękujemy za uwagę!**

**Bartosz Kwasowiec**