



**Punkt
Informacyjny**
Fundusze Europejskie



**Rzeczpospolita
Polska**

Unia Europejska
Fundusz Spójności



Fundusze Europejskie na szkolenia i aktywizację zawodową

Chęłm, 13.07.2022 r.

Wyszukaj lub wpisz polecenie

Aktywność

Czat

Zespoły

Kalendarz

Rozmowy

Pliki

...

Używa się: Mikrofon i głośniki komputera PC

Używa się: Mikrofon i głośniki komputera PC

12:39 06.05.2020



1. Informacje o Punktach Informacyjnych Funduszy Europejskich (PIFE)

2. Środki na szkolenia dla osób bezrobotnych:

- Fundusz Pracy,
- Regionalny Program Operacyjny Województwa Lubelskiego 2014 -2020 (RPO WL) i Program Operacyjny Wiedza Edukacja Rozwój 2014 - 2020 (POWER).

3. Szkolenia dla pracowników:

- działanie 10.1 RPOWL – Usługi rozwojowe dla MŚP,
- Krajowy Fundusz Szkoleniowy (Urząd Pracy),
- Polska Agencja Rozwoju Przedsiębiorczości i wsparcie w ramach POWER,
- Akademia PARP,
- Akademia Menadżera Innowacji,
- Akademia Menadżera MMŚP - kompetencje w zakresie cyfryzacji,
- Erasmus Global,
- Kompetencje dla sektorów - oferta dla przedsiębiorców,
- Zamówienia publiczne – POWER (krajowe i międzynarodowe),
- Przepis na Rozwój – Dostępność szansą na rozwój,
- Erasmus dla Młodych Przedsiębiorców

4. Pożyczki dla bezrobotnych i pracujących - 0% na kształcenie z umorzeniem do 25%.

5. Oferta Centrum Planowania i Kariery Zawodowej (przedstawiciel Wojewódzkiego Urzędu Pracy).

Sieć Punktów
Informacyjnych
Funduszy Europejskich
(PIFE)
koordynowana przez
Ministerstwo
Funduszy i Polityki
Regionalnej

www.pife.gov.pl

Lokalizacje Punktów Informacyjnych Funduszy Europejskich





Sieć

Punktów Informacyjnych Funduszy Europejskich w województwie lubelskim

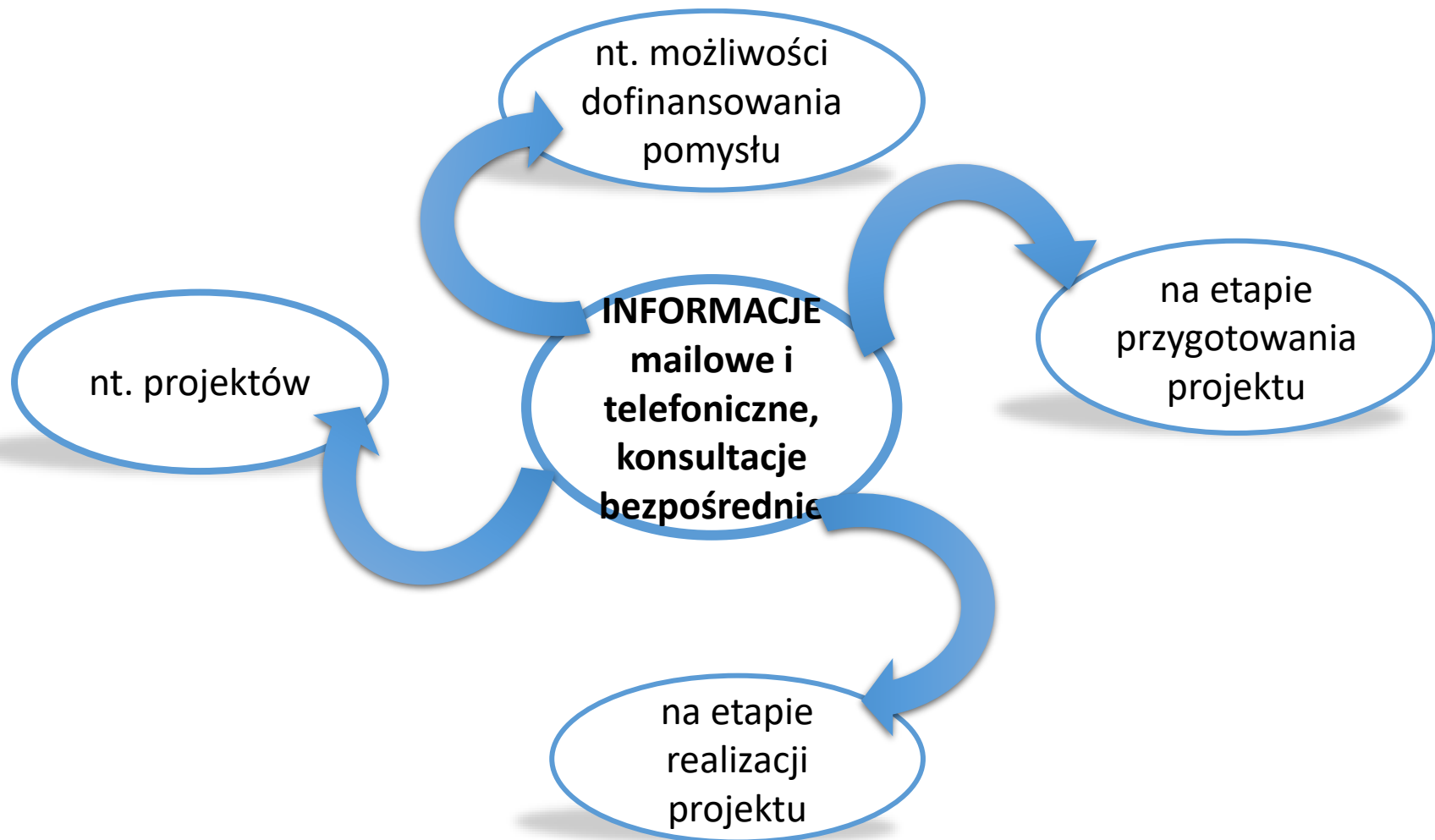
- ✓ **GPI Lublin** ul. Stefczyka 3b,
tel.: 81 44 16 864, 81 44 16 547
kontakt@feu.lubelskie.pl
- ✓ **LPI Zamość** ul. Partyzantów 3
tel.: 84 638 02 67, 514 923 981,
zamosc@feu.lubelskie.pl
- ✓ **LPI Chełm** ul. Mickiewicza 37
tel.: 82 565 19 21, 514 924 194
chelm@feu.lubelskie.pl
- ✓ **LPI Biała Podlaska** ul. Warszawska 14
tel.: 83 343 58 44,
bialapodlaska@feu.lubelskie.pl



Punkt
Informacyjny
Fundusze Europejskie



Sieć PIFE – ZAKRES USŁUG





Strona internetowa Regionalnego Programu Operacyjnego Województwa Lubelskiego

www.rpo.lubelskie.pl



Serwis Regionalnego Programu
Województwa Lubelskiego



Unia Europejska

8 181

podpisane umowy


10 029 395 229

alokacja z UE (w zł)

10 109 539 108

dofinansowanie z UE w umowach (w zł)

[Lubelskie dla Ukrainy](#) | [Skorzystaj](#) | [Realizuję projekt](#) | [O programie](#) | [Perspektywa 2021-27](#) | [Wiadomości](#)

 Szukaj

[Promocja](#) | [Kontakt](#)

Departament Wdrażania
Europejskiego Funduszu
Rozwoju Regionalnego

Departament Wdrażania
Europejskiego Funduszu
Społecznego

Lubelska Agencja
Wspierania
Przedsiębiorczości w
Lublinie

Wojewódzki Urząd
Pracy w Lublinie

Lokalny System
Informatyczny 2014
Generator wniosków
EFRR

Lokalny System
Informatyczny 2014
Generator wniosków
EFS

Rzecznik Funduszy
Europejskich



Skorzystaj z programu



Jak zacząć korzystać z Programu?



Znajdź dofinansowanie



Zobacz harmonogram, ogłoszenia i
wyniki naborów wniosków



Realizuję projekt

Lubelskie pomaga Ukrainie - nauka języka polskiego





www.funduszeuropejskie.gov.pl



Portal Funduszy Europejskich



| [Skorzystaj](#) | [O Funduszach](#) | [Wiadomości](#) | [Punkty Informacyjne](#) |

 Szukaj w serwisie  Serwisy programów

Jak skorzystać z Funduszy Europejskich?



Jak zacząć korzystać z Funduszy?



Znajdź dofinansowanie



Zobacz ogłoszenia o naborach wniosków



Poznaj obowiązki przy realizacji projektów

Dowiedz się więcej o Funduszach Europejskich



Sprawdź ofertę dla osób młodych



Sprawdź ofertę dla przedsiębiorców



Poznaj Fundusze Europejskie bez barier



Zapytaj o fundusze

[Rozwiń, aby zobaczyć więcej ▾](#)

PIFE – FORMY USŁUG



Partnerstwo Publiczno-Prywatne

Od 1 stycznia 2022 roku w Głównym Punkcie Informacyjnym Funduszy Europejskich w Lublinie pracę rozpoczęli konsultanci ds. partnerstwa publiczno-prywatnego (PPP).

Partnerstwo publiczno-prywatne pozwala na wykorzystanie kapitału, wiedzy i doświadczenia przedsiębiorców w realizacji i finansowaniu inwestycji publicznych. W ten sposób można dostarczać wysokiej jakości usługi publiczne. Włączenie do tego typu przedsięwzięć finansowania z Funduszy Europejskich (tzw. formuła hybrydowa) dodatkowo zwiększa ich efektywność i płynące z ich realizacji korzyści przede wszystkim dla strony publicznej.

PIFE – FORMY USŁUG



Partnerstwo Publiczno-Prywatne cd.

Konsultanci w GPI wyjaśnią, czym jest PPP i jakie daje korzyści, wstępnie przeanalizują możliwości realizacji projektu w tej formule oraz wskażą ew. programy operacyjne, które pozwalają włączyć do projektu finansowanie z Funduszy Europejskich.

Konsultanci świadczą usługi zarówno w siedzibie GPI, jak również poza siedzibą Punktu – w formie warsztatów, szkoleń, czy spotkań indywidualnych z promotorami projektów (w formule stacjonarnej i on line) oraz w trybie komunikacji elektronicznej.



PIFE – FORMY USŁUG



Partnerstwo Publiczno-Prywatne, cd.

Zachęcamy Państwa do korzystania ze wsparcia specjalistów w PIFE.

Jednocześnie informuję, że konsultanci ds. PPP pozostają do Państwa dyspozycji.

Kontakt w sprawie projektów PPP i projektów hybrydowych:

Główny Punkt Informacyjny Funduszy Europejskich w Lublinie,

ul. Stefczyka 3b, pokój 0.18, adresy e-mail:

agnieszka.brzozowska@lubelskie.pl,

krzysztof.prybula@lubelskie.pl,

drpo@lubelskie.pl,

tel. 81 44 16 864 oraz 81 44 16 865.



Znajdź nas na Facebook'u



/LubelskieFunduszeEuropejskie



tu znajdziesz informacje o :

- 👉 organizowanych spotkaniach
- 👉 planowanych i bieżących naborach
- 👉 zmianach w dokumentacji
- 👉 dobrych praktykach

**Bądź na bieżąco
z *LubelskieFunduszeEuropejskie***





Punkt
Informacyjny
Fundusze Europejskie



Rzeczpospolita
Polska

Unia Europejska
Fundusz Spójności



Szkolenia dla osób poszukujących pracy i osób biernych zawodowo, w tym długotrwale bezrobotnych powyżej 30 roku życia



Punkt
Informacyjny
Fundusze Europejskie



Rzeczpospolita
Polska

Unia Europejska
Fundusz Spójności



Formy wsparcia:

- poradnictwo zawodowe wraz z utworzeniem Indywidualnego Planu Działania,
- szkolenia prowadzące do nabycia, podniesienia, uzupełnienia lub zmiany kwalifikacji zawodowych,
- staże zawodowe,
- pośrednictwo pracy.

Adresaci projektu

Osoby, które są:

w wieku 30 lat i więcej bezrobotne oraz bierne zawodowo z terenu woj. lubelskiego, należące m.in.: do co najmniej jednej z następujących grup:

- a) osoby w wieku 50 lat i więcej,
- b) kobiety,
- c) osoby o niskich kwalifikacjach,
- d) osoby niepełnosprawne,
- e) osoby długotrwale bezrobotne.

Link do strony z podmiotami organizującymi szkolenia

<https://wuplublin.praca.gov.pl/-/5420234-szkolenia-w-ramach-srodkow-efs>



Projekty dla osób młodych w wieku 18 - 29 lat bez pracy,
które nie uczestniczą w kształceniu i szkoleniu tzw.
młodzież NEET



Formy wsparcia:

- Indywidualny Plan Działania,
- pośrednictwo pracy lub poradnictwo zawodowe,
- szkolenia,
- staże,
- bon szkoleniowy,
- jednorazowe środki na podjęcie działalności gospodarczej,
- bon na zasiedlenie,
- refundacja pracodawcy kosztów wyposażenia lub doposażenia stanowiska pracy dla skierowanego bezrobotnego.



Punkt
Informacyjny
Fundusze Europejskie



Rzeczpospolita
Polska

Unia Europejska
Fundusz Spójności



Adresaci projektu

Do projektu mogą zgłaszać się osoby młode, w tym osoby z niepełnosprawnościami, które spełniają wszystkie poniższe kryteria:

- mieszkają w województwie lubelskim,
- mają od 18 do 29 lat,
- nie pracują i są zarejestrowane w Urzędzie Pracy,
- nie uczestniczą w kształceniu i szkoleniu (tj. nie uczą się w systemie dziennym, nie uczestniczą w szkoleniu i nie korzystały ze szkoleń ze środków publicznych w okresie 4 tygodni przed rozpoczęciem udziału w projekcie).

Link do strony z podmiotami organizującymi szkolenia

<https://wuplublin.praca.gov.pl/-/5420234-szkolenia-w-ramach-srodkow-efs>



Punkt
Informacyjny
Fundusze Europejskie



Rzeczpospolita
Polska

Unia Europejska
Fundusz Spójności



Projekty dla osób powyżej 18 roku życia



Punkt
Informacyjny
Fundusze Europejskie



Rzeczpospolita
Polska

Unia Europejska
Fundusz Spójności



Formy wsparcia:

- trening umiejętności społecznych i obywatelskich,
- udzielenie wsparcia TZW (integracja zawodowa),
- trening umiejętności zawodowych,
- kursy/szkolenia zawodowe,
- staże zawodowe,
- pośrednictwo pracy.



Punkt
Informacyjny
Fundusze Europejskie



Rzeczpospolita
Polska

Unia Europejska
Fundusz Spójności



Adresaci projektu

Uczestnikami projektu są osoby zamieszkałe w województwie lubelskim, osoby z niepełnosprawnościami (osoby z zaburzeniami psychicznymi) a w chwili przystąpienia do projektu pozostają bez zatrudnienia, osoby bezrobotne lub bierne zawodowo.

Dodatkową cechą grupy docelowej specyficznej dla niniejszego projektu jest fakt zaistnienia zaburzenia psychicznego u danej osoby od marca 2020 do daty zgłoszenia do projektu jako efekt bezpośredni lub pośredni pandemii koronawirusa u danej osoby lub w jej rodzinie lub najbliższym otoczeniu.

Link do strony z podmiotami organizującymi szkolenia

<https://wuplublin.praca.gov.pl/-/5420234-szkolenia-w-ramach-srodkow-efs>



Środki na szkolenia dla pracowników i pracodawców



Punkt
Informacyjny
Fundusze Europejskie



Rzeczpospolita
Polska

Unia Europejska
Fundusz Spójności



W ramach Regionalnego Programu Operacyjnego Województwa Lubelskiego 2014 -2020

1. Usługi rozwojowe dla MŚP - Działanie 10.1

- dofinansowanie do kursów, szkoleń i studiów podyplomowych dla pracowników i pracodawców do 80% - do 5 tys. zł na pracownika, do 15 tys. zł na firmę.

ETAPY:

1. Wybór usługi z **Bazy Usług Rozwojowych** (BUR) <https://uslugirozwojowe.parp.gov.pl/>
2. Złożenie wymaganej dokumentacji
3. Przyznanie wsparcia
4. Realizacja usługi
5. Rozliczenie usługi

Linki do poradnika dla przedsiębiorcy:

<https://serwis-uslugirozwojowe.parp.gov.pl/baza-wiedzy#instrukcje>

Dla firm szkoleniowych, które chcą zarejestrować się w Bazie Usług Rozwojowych

<https://uslugirozwojowe.parp.gov.pl/artukul/instrukcja-korzystania-z-bur-kdu>

<https://serwis-uslugirozwojowe.parp.gov.pl/baza-wiedzy/poradnik-dla-przedsiębiorców>



Punkt
Informacyjny
Fundusze Europejskie



Rzeczpospolita
Polska

Unia Europejska
Fundusz Spójności



1. Usługi rozwojowe dla MŚP - Działanie 10.1

Wykaz instytucji:

Operator dla m. Lublina, powiatu lubelskiego i lubartowskiego, świdnickiego i łęczyńskiego – **Wschodnia Agencja Rozwoju Sp. z o.o.** – link do strony <http://warwschod.pl/pl/kontakt>

Kryteria premiujące:

50+, niepełnosprawność, płeć, wykształcenie, inteligentne specjalizacje, firmy wysokiego wzrostu

Nabór w turach, co kilka miesięcy, zakończenie projektu: 30 września 2023 roku (na ten moment 3 800 zł)

Kontakt: tel. 785 355 302, tel. 81 741 71 80, e-mail: biuro@warwschod.pl

Od 1 stycznia 2022 r. ciągły nabór formularzy zgłoszeniowych dla przedsiębiorstw wysokiego wzrostu (do odwołania)

Dla wszystkich korzystających po raz pierwszy - ostatni zakończył się 8.07.2022 r.



Punkt
Informacyjny
Fundusze Europejskie



Rzeczpospolita
Polska

Unia Europejska
Fundusz Spójności



1. Usługi rozwojowe dla MŚP - Działanie 10.1

Wykaz instytucji, cd.:

Operatorem dla subregionu bialsko – chełmsko - zamojskiego jest **Stowarzyszenie Rozwoju Aktywności Społecznej Triada z Chełma** – link do strony:

<http://triada-chelm.pl/kontakt-z-nami/> - nabór w turach w 2022 r. (3 950 zł)

Tel. 82 565 84 45

<http://triada-chelm.pl/projekty/uslugi-rozwojowe-dla-msp-w-podregionie-bialskim-i-chelmsko-zamojskim/>

Projekt realizowany jest w podregionie bialskim (obejmuje on powiaty: Biała Podlaska, powiat ziemski bialski, powiat radzyński, powiat parczewski oraz powiat włodawski) i chełmsko – zamojski (obejmuje powiaty: m. Chełm, m. Zamość, powiat ziemski chełmski, powiat ziemski zamojski, powiat hrubieszowski, powiat biłgorajski, powiat tomaszowski oraz powiat krasnostawski) na terenie którego realizowane jest wsparcie dla pracodawców oraz ich pracowników.

Nabór zakończony 3 czerwca 2022 r.



Punkt
Informacyjny
Fundusze Europejskie



Rzeczpospolita
Polska

Unia Europejska
Fundusz Spójności



1. Usługi rozwojowe dla MŚP - Działanie 10.1

Wykaz instytucji, cd.:

Operatorem dla subregionu puławskiego jest **Instytut Rozwoju i Innowacji Euro-Konsult Sp. z o.o.** – link do strony:

<http://www.euro-konsult.pl/kontakt.html> - nabór ciągły (5 tys. zł).

NABÓR DLA

- przedsiębiorstwa, które do skorzystania ze wsparcia oddelegowało pracownika powyżej 50 roku życia,
 - przedsiębiorstwa wysokiego wzrostu.
- do 27 maja 2022 r. – zakończono ostatnią sesję.

Kontakt:

Tel.: 506 589 647

Warunek: tylko dla osób, które jeszcze nie brały udziału w projekcie.

Subregion puławski - janowski, kraśnicki, łukowski, opolski, puławski oraz rycki.



1. Usługi rozwojowe dla MŚP - Działanie 10.1

Refundacja kosztów:

- rozliczenie usług rozwojowych następuje na podstawie i na warunkach określonych w umowie wsparcia:
- przedsiębiorca ponosi 100% kosztów za usługę rozwojową ze środków własnych,
- przedsiębiorca składa, zgodnie z terminem i trybem określonym w umowie wsparcia, dokumenty niezbędne do rozliczenia, w tym co najmniej:
 - a) **wniosek o refundację** kosztów usługi rozwojowej;
 - b) **dokument księgowy** poświadczający realizację usługi rozwojowej (np. kopia faktury potwierdzona za zgodność z oryginałem);
 - c) **dowód zapłaty** za zakup usługi rozwojowej (np. kopia przelewu potwierdzona za zgodność z oryginałem);
 - d) **potwierdzenie ukończenia** usługi rozwojowej (kopia zaświadczenia lub certyfikatu);
 - e) **ankieta oceniająca** usługi rozwojowe, zgodnie z Systemem Oceny Usług Rozwojowych (wydrukowanej z bazy BUR).



2. Krajowy Fundusz Szkoleniowy

To instrument wprowadzony w 2014 roku (nowelizacją ustawy o promocji zatrudnienia i instytucjach rynku pracy) wspierający inwestowanie w kapitał ludzki, polegający na przeznaczeniu części składki odprowadzanej przez pracodawców na Fundusz Pracy na wsparcie kształcenia ustawicznego podejmowanego z inicjatywy lub za zgodą pracodawcy.

- Głównym celem KFS jest zapobieganie utracie zatrudnienia przez osoby pracujące z powodu kompetencji nieadekwatnych do wymagań dynamicznie zmieniającej się gospodarki.
- Rozwiązanie systemowe adresowane jest do pracodawców i pracowników, którzy chcieliby skorzystać z różnych form kształcenia ustawicznego.



Głównym **celem KFS** jest zapobieganie utracie zatrudnienia przez osoby pracujące z powodu kompetencji nieadekwatnych do wymagań dynamicznie zmieniającej się gospodarki.

Środki dostępne w Urzędach Pracy – to one ogłaszają terminy naboru wniosków.

Priorytety wydatkowania, to m.in.:

- dla osób powracających na rynek pracy po przerwie związanej ze sprawowaniem opieki nad dzieckiem,
- dla osób po 45 roku życia,
- zawody deficytowe ([barometr zawodów](#)),
- w związku z rozwojem w firmach technologii,
- wsparcie w branżach kluczowych dla regionu zawartych w dokumentach strategicznych,
- dla instruktorów praktycznej nauki zawodu,
- dla przedsiębiorstw społecznych (Spółdzielni Socjalnych, Zakładów Aktywności Zawodowej).

Kto może aplikować? Każda jednostka organizacyjna, chociażby nie posiadała osobowości prawnej, a także osoba fizyczna, **jeżeli zatrudnia co najmniej jednego pracownika**.

Dla osób zatrudnionych na umowę o pracę (pełny etat, czy też część etatu) umowa o dzieło, zlecenie itp.

Źródła informacji: <https://muplublin.praca.gov.pl/dla-pracodawcow-i-przedsiębiorców/podnoszenie-kompetencji-i-kwalifikacji-pracowników-i-kandydatów-do-pracy/krajowy-fundusz-szkoleniowy>



Punkt
Informacyjny
Fundusze Europejskie



Rzeczpospolita
Polska

Unia Europejska
Fundusz Spójności



2. Krajowy Fundusz Szkoleniowy

Zasady, to m.in.:

- wysokość wsparcia do 3 - krotności średniej krajowej dla pracowników,
- 100% dofinansowania dla mikroprzedsiębiorstw,
- 80% dla większych.

Przykładowe zawody deficytowe w województwie lubelskim to m.in.: brukarze, kucharze, kierowcy C+E, operatorzy CNC, murarze, piekarze, ogrodnicy, spawacze.

Źródła informacji:

Barometr zawodów

<https://barometrzawodow.pl/>

Krajowy Fundusz Szkoleniowy:

<https://psz.praca.gov.pl/-/55453-krajowy-fundusz-szkoleniowy>



2. Krajowy Fundusz Szkoleniowy

Jakie koszty kształcenia ustawicznego pracowników mogą być dofinansowane z KFS?

Środki KFS otrzymane z powiatowego urzędu pracy pracodawca może przeznaczyć na:

- określenie potrzeb firmy w zakresie kształcenia ustawicznego, które ma być dofinansowane,
- kursy i studia podyplomowe realizowane z inicjatywy pracodawcy lub za jego zgodą,
- egzaminy umożliwiające uzyskanie dyplomów potwierdzających nabycie umiejętności, kwalifikacji lub uprawnień zawodowych,
- badania lekarskie i psychologiczne wymagane do podjęcia kształcenia lub pracy zawodowej po ukończonym kształceniu,
- ubezpieczenie od następstw nieszczęśliwych wypadków w związku z podjętym kształceniem.

3. Akademia PARP - www.akademiaparp.gov.pl

Szkolenia studia, coaching, mentoring, warsztaty, kursy.

Darmowe kursy online.





Punkt
Informacyjny
Fundusze Europejskie



Rzeczpospolita
Polska

Unia Europejska
Fundusz Spójności



3. Oferta Akademii PARP

Tematyka szkoleń dopasowana jest do potrzeb firm z sektora MŚP

- Kategorie główne: FINANSOWANIE, MARKETING I SPRZEDAŻ, PRAWO, WSPARCIE OTOCZENIA BIZNESU (IOB), ZARZĄDZANIE oraz Umiejętności interpersonalne; Umiejętności kierownicze; Umiejętności osobiste. Wśród najpopularniejszych są: Jak założyć własną firmę?, Media społecznościowe w biznesie, Umiejętności interpersonalne.
- **NOWOŚCI!** Prawo pracy w MŚP w 2022, Ochrona danych osobowych w MŚP (RODO) 2022 i wkrótce Savoir – vivre w biznesie oraz wiele innych.

Nad zawartością merytoryczną szkoleń czuwają wysokiej klasy eksperci w dziedzinie przedsiębiorczości i zarządzania. Akademia PARP wykorzystuje najskuteczniejsze metody edukacji zawodowej. Szkolenia składają się z lekcji, podczas których uczestnik jest informowany o celach i rezultatach szkolenia. Treść przeplatają interaktywne ćwiczenia doskonalące. W szkoleniu występuje wiele odniesień do praktyki. Po przejściu modułu (zestawu kilku lekcji) uczestnik może sprawdzić swoją wiedzę za pomocą testu.

Logowanie: <https://akademia.parp.gov.pl/login/index.php>

Więcej informacji: <https://www.parp.gov.pl/component/site/site/kursy-online>



Akademia Menadżera Innowacji

- Celem **Akademii Menadżera Innowacji (AMI)** jest wyposażenie menadżerów i pracowników kluczowych dla procesu zarządzania innowacjami w przedsiębiorstwie w kompetencje niezbędne do zarządzania procesem zmian. Dzięki nim możliwe jest wdrażanie innowacji oraz wzmocnienie umiejętności zarządzania procesem innowacyjnym przez menadżerów polskich przedsiębiorstw, a także generowanie innowacji przez pracowników przedsiębiorstw.
- Dla rozwoju innowacyjnych firm potrzebni są menadżerowie posiadający wysokie kompetencje z zakresu kształtowania kultury innowacyjnej w firmie, organizacji pracy i zarządzania ryzykiem oraz całym cyklem innowacyjnym.
- Przełomowe pomysły, gotowe wynalazki, fundusze, zespół inżynierów są niezbędne do tworzenia i rozwoju innowacji. Do wprowadzenia procesów innowacyjnych w ruch, nadania im właściwego tempa i kierunku, konieczny jest dobry menadżer, który pełni kluczową rolę w podnoszeniu innowacyjności firm.
- Realizacja szkoleń i doradztwa AMI pozwala na podniesienie kompetencji i wykształcenie menadżerów innowacji nowej generacji.

Projekt AMI jest współfinansowany ze środków europejskich.



Akademia Menadżera Innowacji

Kto może otrzymać dofinansowanie?

- Firmy z sektora mikro, małych i średnich przedsiębiorstw oraz duże przedsiębiorstwa.
- Dofinansowanie przeznaczone na usługi szkoleniowe dla kadry menadżerskiej oraz na usługi doradcze dla przedsiębiorstw. W zajęciach Akademii Menadżera Innowacji może wziąć udział:
 - od 2 do 5 uczestników będących pracownikami mikroprzedsiębiorstwa,
 - od 3 do 5 uczestników będących pracownikami małych, średnich i dużych przedsiębiorstw.



Akademia Menadżera Innowacji

Co zyskasz dzięki udziałowi w AMI ?

- szeroką wiedzę teoretyczną oraz bogaty program zajęć praktycznych,
- studia przypadków analizowane na podstawie doświadczeń polskich firm z sektora MŚP,
- do 50 godzin doradztwa dedykowanego bezpośrednio Twojej firmie (dla mikroprzedsiębiorstw) oraz do 120 godzin doradztwa dla firm z sektora MŚP i dużych przedsiębiorstw,
- wzrost kompetencji i podniesienie kwalifikacji zawodowych uczestników Akademii Menadżera Innowacji w obszarze innowacyjności,
- badanie innowacyjności Twojej firmy metodą Innovation Health Check (IHC),
- dostęp do interaktywnej Bazy Wiedzy AMI,
- przynależność do Klub Alumnów (Absolwentów) AMI pozwalająca na utrzymanie i rozwijanie kontaktów ważnych dla rozwoju Twojej firmy.

Nabór do 30 września 2023 roku.



Punkt
Informacyjny
Fundusze Europejskie



Rzeczpospolita
Polska

Unia Europejska
Fundusz Spójności



Akademia Menadżera MMŚP – kompetencje w zakresie cyfryzacji

Cel: Wsparcie szkoleniowe i doradcze w zakresie transformacji cyfrowej

Wkład własny 20%

Maksymalne dofinansowanie do 150 tys. zł

Alokacja 54 mln zł (minimum 360 podmiotów otrzyma wsparcie)

Nabór kończy się – **30.06.2023 r.**

Nabór wniosków jest prowadzony przez Operatorów, m.in.:

- Stowarzyszenie Centrum Rozwoju Ekonomicznego Pasłęka - <https://screp.pl/uslugi-rozwojowe/menadzer-4-0/>
- Krajowe Centrum Pracy Sp. z o.o. - <https://orkk-am.pl/>

Więcej informacji: <https://www.parp.gov.pl/component/grants/grants/akademia-menadzera-mmssp-kompetencje-w-zakresie-cyfryzacji-oferta-dla-przedsiębiorców>



Akademia Menadżera MMŚP – kompetencje w zakresie cyfryzacji

Na co można przeznaczyć dofinansowanie?

- na usługi doradcze i szkoleniowe z [Bazy Usług Rozwojowych](#), które pozwolą:
 - zdiagnozować potrzeby mikro, małego lub średniego przedsiębiorstwa w zakresie zarządzania transformacją cyfrową,
 - określić luki kompetencyjne właścicieli, kadry menedżerskiej lub osób przewidzianych do objęcia stanowiska kierowniczego,
 - skorzystać z usług doradczych i/lub przeszkolić wskazane osoby w zakresie kompetencji cyfrowych.



Akademia Menadżera MMŚP – kompetencje w zakresie cyfryzacji

Usługi rozwojowe muszą wynikać z analizy potrzeb rozwojowych firmy w zakresie cyfryzacji oraz mieścić się w [opisie kompetencji menadżerskich w zakresie cyfryzacji](#), który obejmuje:

- Zarządzanie transformacją cyfrową
- Opracowanie modelu biznesowego
- Zarządzanie zmianą
- Zarządzanie produktem
- Przywództwo i zarządzanie zespołami w wirtualnym środowisku
- Marketing w gospodarce cyfrowej
- Sprzedaż w gospodarce cyfrowej
- Przedsiębiorczość technologiczną
- Bezpieczeństwo cyfrowe
- Zarządzanie cyfryzacją w inteligentnej fabryce
- Zarządzanie procesami w transformacji cyfrowej
- Zarządzanie zintegrowanymi danymi



Akademia Menedżera MMŚP – kompetencje w zakresie cyfryzacji

Kto może uzyskać dofinansowanie na rozwój kompetencji cyfrowych?

Akademia Menedżera MMŚP – kompetencje w zakresie cyfryzacji ma zasięg ogólnopolski, kierowana jest do mikro, małych oraz średnich przedsiębiorstw, zarówno handlowych, produkcyjnych jak i usługowych.

O refundację usług rozwojowych w obszarze zarządzania przedsiębiorstwem w zakresie kompetencji cyfrowych niezbędnych w dobie transformacji cyfrowej ubiegać się mogą:

- **właściciele i współwłaściciele zarządzający MMŚP** (aktywnie biorący udział w zarządzaniu),
- **pracownicy MMŚP** zatrudnieni na stanowiskach **kierowniczych**,
- **pracownicy MMŚP**, wobec których właściciele mają plany związane z **awansem** na stanowisko kierownicze.



Erasmus Global

Do 100% dofinansowania

Max. 3000 EURO

W ramach EYE (Erasmus for Young Entrepreneurs) Global współpraca między dwoma przedsiębiorcami odbywa się podczas 1 – 3-miesięcznego pobytu z doświadczonym przedsiębiorcą, co pomaga młodemu przedsiębiorcy zdobyć umiejętności potrzebne do prowadzenia małej firmy. Przedsiębiorca przyjmujący korzysta ze świeżych perspektyw swojej działalności, współpracy z partnerami zagranicznymi i poznawania nowych rynków.

Nabór do 13 marca 2024 r.



Erasmus Global

Celem naboru jest wyłonienie Młodych Przedsiębiorców, którzy wezmą udział w Programie EYE, tzn. otrzymają od IPMP (Instytucja Pośrednicząca Młodego Przedsiębiorcy – PARP) bezzwrotne wsparcie finansowe na pokrycie przez Młodego Przedsiębiorcę niezbędnych wydatków związanych z pobytem u Przedsiębiorcy Przyjmującego, obejmujących koszty podróży i utrzymania, w tym koszty zakwaterowania w państwie, do którego wyjeżdża Młody Przedsiębiorca, zwane dalej „wsparciem finansowym”.



Erasmus Global

Co zyska młody przedsiębiorca uczestnicząc w projekcie?

- comiesięczne wsparcie finansowe
- dodatkowe dofinansowanie kosztów podróży
- możliwość pracy z energicznym i zmotywowanym, początkującym przedsiębiorcą, który może przyczynić się do rozwoju firmy, wnosząc innowacyjne pomysły, nową wiedzę i umiejętności
- dostęp do specjalistycznej wiedzy
- budowanie sieci kontaktów i silnych relacji
- doskonalenie umiejętności językowych

Maksymalna długość pobytu za granicą **wynosi 3 miesiące.**

UWAGA! W związku z panującą na całym świecie pandemią koronawirusa istnieje możliwość rozpoczęcia współpracy z przedsiębiorcą przyjmującym w formie online (max. 3 miesiące bez wsparcia finansowego) i następnie kontynuacji już na miejscu u przedsiębiorcy przyjmującego przez kolejne maksymalnie 3 miesiące.



Erasmus Global

Kto może wziąć udział?

- Młodzi przedsiębiorcy, dopiero planujący założenie własnej firmy lub mający mniej niż 3 lata doświadczenia w prowadzeniu działalności gospodarczej.
- Doświadczeni przedsiębiorcy, którzy są właścicielami i zarządzają małym lub średnim przedsiębiorstwem z siedzibą w USA (stany Nowy Jork i Kalifornia), Singapurze, Izraelu, Korei Południowej, Kanadzie (stany Kolumbia Brytyjska i Quebec) oraz na Tajwanie.
- [Erasmus Global Quick Guide](#)



Erasmus Global

Kierunek	Miesięczna rata wsparcia	Koszty podróży
USA (Nowy Jork i Kalifornia)	1000 euro	800 euro
Singapur	1000 euro	800 euro
Korea Południowa	900 euro	800 euro
Kanada (Ontario, Quebec, Kolumbia Brytyjska)	900 euro	800 euro
Izrael	900 euro	600 euro
Tajwan	700 euro	800 euro



Punkt
Informacyjny
Fundusze Europejskie



Rzeczpospolita
Polska

Unia Europejska
Fundusz Spójności



Kompetencje dla sektorów

Celem działania jest dofinansowanie (za pośrednictwem Operatorów) wsparcia dla mikro, małych, średnich i dużych przedsiębiorstw.

Źródło finansowania:

Działanie 2.21 Poprawa zarządzania, rozwój kapitału ludzkiego oraz wsparcie procesów innowacyjnych przedsiębiorstw z Programu Operacyjnego Wiedza Edukacja Rozwój 2014-2020.

Na co można przeznaczyć dofinansowanie?

- usługi szkoleniowe
- usługi doradcze
- studia podyplomowe

Usługi rozwojowe, z których może skorzystać przedsiębiorstwo, to takie, które zawarte zostały w rekomendacjach Sektorowych Rad ds. Kompetencji.

Usługi rozwojowe świadczone są co do zasady za pośrednictwem Bazy Usług Rozwojowych, <https://uslugirozwojowe.parp.gov.pl/>



Kompetencje dla sektorów

Kto może otrzymać dofinansowanie?

Mikro-, małe, średnie i duże* przedsiębiorstwa:

- planujące przeszkolić pracowników;
- spełniające warunki uzyskania pomocy de minimis lub pomocy publicznej;
- zobowiązujące się do wniesienia wkładu prywatnego w wysokości nie mniejszej niż 20% kwoty wsparcia.

Wsparcie kierowane jest do przedsiębiorstw działających wyłącznie w branżach: [budowlanej](#), [finansowej](#), [turystycznej](#), [IT](#), [mody](#) i [innowacyjnych tekstyliów](#) oraz [opieki zdrowotnej i pomocy społecznej](#) i dotyczy tematyki określonej przez Rady Sektorowe ds. Kompetencji.

* W ramach projektu istnieje możliwość objęcia wsparciem dużych przedsiębiorstw, jednak dotyczy to wyłącznie sektorów przemysłowych tj. IT (z wyłączeniem PKD J.63.1 oraz J.58.2), przemysłu mody i innowacyjnych tekstyliów.



Kompetencje dla sektorów

W jaki sposób można wziąć udział w konkursie o dofinansowanie?

I → **Zgłoś się do Operatora** (poprzez formularz rejestracyjny na stronie PARP oraz formularz zgłoszeniowy przesłany do Operatora)

<https://www.parp.gov.pl/component/site/site/kompetencje-dla-sektorow-formularz>

II → **Przekaż Operatorowi wymagane dokumenty** – Operator zweryfikuje możliwość udziału w projekcie

III → **Zdiagnozuj potrzeby i otrzymaj rekomendacje** (zawarcie Umowy wsparcia z Operatorem)

IV → **Wybierz usługi rozwojowe** w BUR (<https://uslugirozwojowe.parp.gov.pl/>) która w największym stopniu będzie zaspokajać zidentyfikowane potrzeby firmy i pracowników

V → **Rozlicz wsparcie**

Refundacja usług rozwojowych stanowi pomoc de minimis/pomoc publiczną. W przypadku przedsiębiorstw z przekroczonym limitem pomocy de minimis pomoc publiczna udzielana jest na zasadach ogólnych.

Poziom refundacji kosztów usług rozwojowych z Projektu wynosi do 80% kosztów.



Kompetencje dla sektorów

Tematyka i terminy dla poszczególnych obszarów:

1. Budownictwa - II edycja – do 30 września 2022 r.
<https://www.parp.gov.pl/component/site/site/kompetencje-dla-sektorow-formularz>
2. Dla sektora finansowego – do 31 grudnia 2022 r.
<https://www.parp.gov.pl/component/site/site/kompetencje-dla-sektorow-formularz>
3. Turystyki:
 - a) Kompetencje dla branży turystycznej – do 30 czerwca 2022 r.
<https://www.parp.gov.pl/component/site/site/kompetencje-dla-sektorow-formularz>
4. Dla sektora mody – przepis na rozwój – kompetencje szyte na miarę – do 31 grudnia 2022 r.
<https://www.parp.gov.pl/component/site/site/kompetencje-dla-sektorow-formularz>
5. Sektora IT – do 31 grudnia 2022 r. <https://www.parp.gov.pl/component/site/site/kompetencje-dla-sektorow-formularz>
6. Dla sektora opieki zdrowotnej i pomocy społecznej – do 31 sierpnia 2023 r.
<https://www.parp.gov.pl/component/site/site/kompetencje-dla-sektorow-formularz>
7. Dla sektora motoryzacyjnego – Przepis na rozwój – rozpędzamy kompetencje w branży Moto - <https://www.parp.gov.pl/component/site/site/kompetencje-dla-sektorow-formularz> - do 31 grudnia 2022 r.



Punkt
Informacyjny
Fundusze Europejskie



Rzeczpospolita
Polska

Unia Europejska
Fundusz Spójności



Kompetencje dla sektorów

Operator dla sektora budownictwo

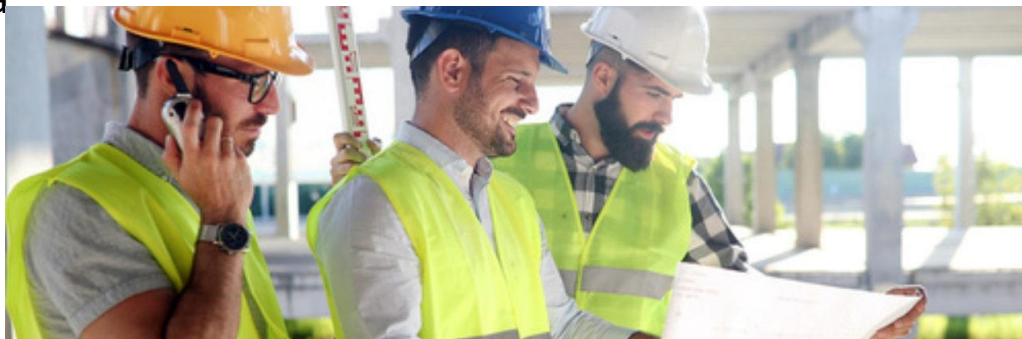
KDK INFO SPÓŁKA Z OGRANICZONĄ ODPOWIEDZIALNOŚCIĄ

al. Jana Pawła II 25, 00-854 Warszawa

Telefon: 501 815 636

akademiabudowlana.com.pl

biuro@akademiabudowlana.com.pl



I / II edycja



Punkt
Informacyjny
Fundusze Europejskie



Rzeczpospolita
Polska

Unia Europejska
Fundusz Spójności



Kompetencje dla sektorów

Operator dla sektora finanse i ubezpieczenia

MDDP spółka akcyjna Akademia Biznesu sp. k.

al. Jana Pawła II 25, 00-854 Warszawa,

Telefon: (22) 162 78 25

akademia-kompetencji.com.pl

biuro@akademia-kompetencji.com.pl

Finanse - Stowarzyszenie Ostrowskie Centrum Wspierania Przedsiębiorczości

ul. Szkolna 24, 63-400 Ostrów Wielkopolski

Telefon/mail: 32 203 74 54, agnieszka.mitka@smgkrc.com (woj. śląskie, małopolskie, świętokrzyskie, podkarpackie, lubelskie, mazowieckie, podlaskie)

ocwp.org.pl/projekty-unijne/kompetencje-dla-sektora-finansowego



Punkt
Informacyjny
Fundusze Europejskie



Rzeczpospolita
Polska

Unia Europejska
Fundusz Spójności



Kompetencje dla sektorów

Operator dla sektora turystyka

Polska Izba Turystyki

ul. Marszałkowska 9/16 lok. 29, 00-626 Warszawa

Telefon: (22) 826 55 36

www.pit.org.pl; biuro@pit.org.pl

MDDP spółka akcyjna Akademia Biznesu sp. k.

al. Jana Pawła II 25, 00-854 Warszawa

Telefon: 501 815 636

www.kompetencjedlaturystyki.pl; biuro@kompetencjedlaturystyki.pl

CITYSCHOOL Sp. z o.o.

ul. Hoża 66/68, 00-682 Warszawa

Telefon: 510 778 909

akademiaturystyki.cityschool.pl; akademiaturystyki@cityschool.pl



Punkt
Informacyjny
Fundusze Europejskie



Rzeczpospolita
Polska

Unia Europejska
Fundusz Spójności



Kompetencje dla sektorów

Operator Sektor IT:

CTS CUSTOMIZED TRAINING SOLUTIONS Sp. z o.o.

al. Jana Pawła II 25, 00-854 Warszawa

Tel.: 501 815 988

www.itakademia.com.pl

itakademia@cts.com.pl



Punkt
Informacyjny
Fundusze Europejskie



Rzeczpospolita
Polska

Unia Europejska
Fundusz Spójności



Kompetencje dla sektorów

Sektor mody i innowacyjnych tekstyliów:

HRP GROUP Sp. z o.o.

ul. Tymienieckiego 19A, 90-349 Łódź

Telefon: (42) 207 22 00

hrp.com.pl/projekty/przepis-na-rozwoj-moda

biuro@hrp.com.pl



Punkt
Informacyjny
Fundusze Europejskie



Rzeczpospolita
Polska

Unia Europejska
Fundusz Spójności



Kompetencje dla sektorów

Sektor opieki zdrowotnej i pomocy społecznej:

Zakład Doskonalenia Zawodowego w Warszawie

ul. Podwale 13, 00-252 Warszawa

Telefon: (22) 635 61 75

www.kompetencjedlaopiekizdrowotnejipomocyspolecznej.zdz.edu.pl

kompetencje@zdz.edu.pl



Zamówienia Publiczne - POWER

Szkolenia z zakresu Zamówień publicznych

Program Operacyjny Wiedza Edukacja Rozwój, Oś Priorytetowa II Efektywne polityki publiczne dla rynku pracy, gospodarki i edukacji, Działanie 2.2 Wsparcie na rzecz zarządzania strategicznego przedsiębiorstw oraz budowy przewagi konkurencyjnej na rynku

Projekt szkoleniowo - doradczy z zakresu zamówień publicznych skierowany do mikro, małych i średnich przedsiębiorców zainteresowanych ubieganiem się o zamówienia publiczne na terenie Polski, działających w makroregionie obejmującym województwa mazowieckie i **lubelskie**, współfinansowany ze środków Europejskiego Funduszu Społecznego.



Punkt
Informacyjny
Fundusze Europejskie



Rzeczpospolita
Polska

Unia Europejska
Fundusz Spójności



Zamówienia Publiczne - POWER

Operatorzy

1. Przepis na Rozwój – Zamówienia publiczne dostępne dla wszystkich.

HRP sp. z o.o.

ul. Tymienieckiego 19A,

90-349 Łódź

biuro@hrp.com.pl

<https://hrp.com.pl/zamowienia-publiczne-dostepne-dla-wszystkich-z-nami-to-mozliwe/>

TERMINY REKRUTACJI:

Do 31 grudnia 2022 r.



Zamówienia Publiczne - POWER

Szkolenia z zakresu Zamówień publicznych

W ramach projektu przewidziano 2 formy wsparcia:

Szkolenia:

Zamknięte – tylko dla Uczestników projektu pn. „Przepis na rozwój – zamówienia publiczne dostępne dla wszystkich”, organizowane na potrzeby konkretnych obszarów tematycznych.

Grupowe – skierowane do grup od 8 do 16 osób i prowadzone przez 1 trenera metodami interaktywnymi.

Doradztwo

Cel doradztwa – praktyka (omówienie konkretnych przypadków) uwzględniając zamówienia na usługi społeczne, klauzule społeczne.

- opracowanie lub zweryfikowanie pisma na potrzeby uczestnictwa ZP;
- sporządzenie wniosku/ protokołu z otwarcia oferty,
- weryfikacja dokumentacji z postępowania odwoławczego KIO,
- konsultacja w zakresie realizacji umowy o ZP (kary umowne, możliwość zmiany umowy, udzielenie zamówień uzupełniających, zatrzymanie wadium, okres gwarancji)



Punkt
Informacyjny
Fundusze Europejskie



Rzeczpospolita
Polska

Unia Europejska
Fundusz Spójności



Zamówienia Publiczne - POWER

Międzynarodowe zamówienia publiczne

Projekt jest skierowany do przedstawicieli MMŚP w zakresie międzynarodowych zamówień publicznych. Jego odbiorcami będą przedsiębiorcy (i ich pracownicy) z sektora MMŚP mający siedzibę na terenie Polski, zainteresowani aktywnym uczestnictwem w rynku zagranicznych zamówień publicznych lub zamówieniach publicznych organizacji międzynarodowych.

Szczegóły dotyczące warunków uczestnictwa w działaniach szkoleniowo – doradczych uzyskamy bezpośrednio u wykonawcy:

Wielkopolska Grupa Prawnicza

Kozłowski, Maźwa, Sendrowski i Wspólnicy sp. k.

ul. Grudzieniec 64, 60-601 Poznań

Tel.: 61 850 12 33

e-mail: biuro@wgpr.pl

<http://wgpr.pl/specjalizacje/zagraniczne-zamowienia-publiczne/>



Zamówienia Publiczne - POWER

Międzynarodowe zamówienia publiczne

Proponowany zakres usług:

- analiza poszczególnych zagranicznych rynków zamówień publicznych (w ramach analizy Kancelaria przygotowuje szczegółowe i praktyczne raporty dotyczące uwarunkowań prawnych rynków, którymi interesuje się klient)
- pomoc w wyszukiwaniu (w zależności od potrzeb klienta) postępowań prowadzonych przez organizacje międzynarodowe (m.in. ONZ, NATO, UNIDO, OECD, WTO) lub poszczególne kraje Unii Europejskiej
- doradztwo prawne w związku z udziałem klienta w zagranicznym postępowaniu o udzielenie zamówienia (doradztwo obejmuje m.in.: analizę dokumentacji przetargowej, komunikację z jednostką zamawiającą, pomoc w przygotowaniu oferty, analizę warunków realizacji zamówienia)
- pomoc w poszukiwaniu partnerów biznesowych w celu realizacji zamówienia na zagranicznym rynku
- organizacja szkoleń dotyczących poszczególnych zagranicznych rynków zamówień publicznych, udział w procedurze odwoławczej



Punkt
Informacyjny
Fundusze Europejskie



Rzeczpospolita
Polska

Unia Europejska
Fundusz Spójności



Zamówienia Publiczne - POWER

Międzynarodowe zamówienia publiczne

Prowadzone będą również działania doradcze, w ramach których przedsiębiorcy otrzymają wsparcie m.in. w zakresie:

- ubiegania się o konkretne zamówienia publiczne,
- przygotowania lub weryfikacji wniosku o udział w postępowaniu,
- przygotowania lub weryfikacji oferty przetargowej, lokalnych warunków związanych z realizacją konkretnego zamówienia publicznego, wyjaśniania bieżących wątpliwości związanych z udziałem w konkretnym postępowaniu przetargowym i postanowień umowy, prowadzonej procedury odwoławczej związanej z postępowaniem.

Nabór kończy się 1 sierpnia 2022 r.



Punkt
Informacyjny
Fundusze Europejskie



Rzeczpospolita
Polska

Unia Europejska
Fundusz Spójności



Przepis na Rozwój – Dostępność szansą na rozwój

Grupe docelową w projekcie “Przepis na Rozwój – Dostępność szansą na rozwój” stanowią **przedsiębiorcy (i ich pracownicy)** mający siedzibę na terenie **woj. mazowieckie i lubelskiego**.

Pozostałe 30% uczestników stanowić mogą przedsiębiorcy mający siedzibę poza w/w regionami.

Wsparcie kierowane jest do przedsiębiorców zainteresowanych planowaniem strategii rozwoju w oparciu o technologie asystujące i kompensacyjne lub projektowanie uniwersalne, których działalność związana jest z:

- produkcją, importem, wprowadzaniem do obrotu i dystrybucją produktów, których funkcjonalność może zostać dostosowana do potrzeb osób z niepełnosprawnościami i ograniczeniami funkcjonalnymi, lub
- projektowaniem i świadczeniem usług, które ze względu na swój zakres przedmiotowy lub charakter mogą zostać dostosowane do potrzeb osób z niepełnosprawnościami i ograniczeniami funkcjonalnymi.

Poziom dofinansowania: **100% dofinansowania na szkolenia**



Przepis na Rozwój – Dostępność szansą na rozwój

Wsparcie w ramach projektu:

1. Szkolenia ogólne i specjalistyczne w wymiarze łącznym 8 dni szkoleniowych (64 godz.).
2. Doradztwo związane ze szkoleniami w wymiarze średnio 6 godz./na uczestnika.

Głównym rezultatem projektu będzie rozwój kompetencji z obszaru wdrażania technologii kompensacyjnych i asystujących oraz uniwersalnego projektowania do oferty przedsiębiorstw.

Okres realizacji projektu: 01.11.2020-31.12.2022 r.

Wartość projektu: 5 055 271,20 zł

Kontakt:

Pracodawcy Lubelszczyzny “Lewiatan”: e-mail: projekt@prywatni.lublin.pl

Tel. 81 53 24 333,

HRP Group: biuro@hrp.com.pl, tel. 42 207 22 00

Link do strony: [Prywatni Lublin Przepis na rozwój](#)



Erasmus dla młodych przedsiębiorców

Do 100% dofinansowania

Max. 6 600 EURO

Celem konkursu Erasmus dla młodych przedsiębiorców jest sfinansowanie przyszłym i początkującym przedsiębiorcom możliwości uczenia się od doświadczonych ludzi biznesu, prowadzących firmy w innych państwach (kraje UE)

Nabór do 31 stycznia 2023 r.

Link do PUNKTU KONTAKTOWEGO

<https://www.erasmus-entrepreneurs.eu/page.php?cid=5&pid=018&ctr=PL&country=Polska>

Wyższa Szkoła Ekonomii i Innowacji, ul. Projektowa 4, 20-209 Lublin

Kontakt: **Magda Janiak, Karolina Rzechuła**, Tel. +48 817493227,

monika.fraczek@wsei.lublin.pl



Erasmus dla młodych przedsiębiorców

- comiesięczne wsparcie finansowe w kwocie od 530 euro do 1100 euro (w zależności od wybranego kraju)
- możliwość pracy z energicznym i zmotywowanym, początkującym przedsiębiorcą, który może przyczynić się do rozwoju firmy, wnosząc innowacyjne pomysły, nową wiedzę i umiejętności
- dostęp do specjalistycznej wiedzy
- budowanie sieci kontaktów i silnych relacji
- doskonalenie umiejętności językowych

Maksymalna długość pobytu za granicą wynosi 6 miesięcy.



Erasmus dla młodych przedsiębiorców

Kto może wziąć udział w programie?

- Początkujący przedsiębiorcy, którzy mają w planach założenie własnej działalności gospodarczej lub rozpoczęli działalność w ciągu ostatnich trzech lat.
- Doświadczeni przedsiębiorcy prowadzący małe lub średnie przedsiębiorstwa na terenie krajów biorących udział w programie.



**Punkt
Informacyjny**
Fundusze Europejskie



**Rzeczpospolita
Polska**

Unia Europejska
Fundusz Spójności



Pożyczki na kształcenie



Pożyczki 0% na kształcenie z umorzeniem do 25%

Dostępne są zarówno dla:

1. **osób samozatrudnionych**
2. **osób pracujących** (w ramach każdej formy zatrudnienia),
3. **niepracujących** (bezrobotnych, na urloпах wychowawczych itp.).

Mogą zostać wykorzystane na podnoszenie kwalifikacji i rozwój kompetencji w placówkach edukacyjnych Polski i krajów Unii Europejskiej.

Poza tym są nieoprocentowane i nie zawierają żadnych dodatkowych kosztów (prowizji, opłat wstępnych, kosztów opracowania wniosku, itp.).



Pożyczki 0% na kształcenie z umorzeniem do 25%

- pożyczka na kształcenie <https://inwestujwrozwoj.pl/> – warunki i stan aktualny planowanych naborów - **maj 2022 r. (nabór zakończony)**
- pożyczka na kształcenie www.open.frp.pl – warunki i stan aktualny planowanych naborów **maj 2022 r. (nabór zakończony)**

Warunki ogólne:

- **finansowanie do 100% kosztów kształcenia**, które jeszcze się nie rozpoczęło, a także koszty kształcenia, które już trwają ale tylko do kwoty nieopłaconej.
- **jednorazowa kwota pożyczki do 30 tys. zł** (nawet 100 tys. zł – OPEN), a każdy z uczestników projektu może skorzystać z niego kilkakrotnie.
- **pożyczki są zwrotne w okresie maksymalnie 60 miesięcy** od ich zaciągnięcia. Po zakończeniu kształcenia 15% wartości pożyczki jest umarzane a dodatkowo, po spełnieniu określonych warunków, poziom umorzenia może wzrosnąć nawet do 25%.

Kształcenie może dotyczyć dowolnego tematu/obszaru i może być realizowane w dowolnej formule (szkolenie, studia podyplomowe, kurs itp.), zarówno w Polsce, jak i za granicą; wyłączone są jedynie studia I, II i III st.



Punkt
Informacyjny
Fundusze Europejskie



Rzeczpospolita
Polska

Unia Europejska
Fundusz Spójności



Rozpoczęcie działalności gospodarczej – jako forma aktywizacji. – działanie 9.3 z Regionalnego Programu Operacyjnego Województwa Lubelskiego

- Wsparcie inwestycyjne - **do 23 050 00 zł**
- Dla osób pow. 30 roku życia, bezrobotnych, pracujących do 3 600 brutto, będących na umowach krótkoterminowych)
- **Wsparcie pomostowe** (na refundację kosztów ZUS, wynajmu lokalu, itp.)
- Minimalny okres prowadzenia działalności gospodarczej - **to 12 miesięcy**

Link do strony zawierającej informacje o operatorach:

<https://wuplublin.praca.gov.pl/-/5023741-dotacje-na-rozpozecie-dzialalnosci-gospodarczej-w-ramach-srodkow-rpo>

Link do strony konkursu:

<https://rpo.lubelskie.pl/rpo/wiadomosci/nabory-konkursy/dzialanie-9-3-rozwoj-przedsiębiorczosci/>



**Rozpoczęcie działalności gospodarczej – jako forma aktywizacji.
– działanie 9.3 z Regionalnego Programu Operacyjnego Województwa Lubelskiego**

**Wsparcie w postaci konsultacji biznesplanu, czy też formularza rekrutacyjnego
oferuje jednostka Wojewódzkiego Urzędu Pracy w Lublinie.**

**Mariusz Wiktorowicz
Naczelnik
Centrum Informacji i Planowania
Kariery Zawodowej
centrum@wup.lublin.pl
mariusz.wiktorowicz@wup.lublin.pl
814 635 350, 605 480 903**



WEBINARIA W LIPCU

„Fundusze europejskie dla firm – dotacje i instrumenty zwrotne na rozwój” – 13.07.2022, godz. 12.00 (LPI Zamość)

„Fundusze Europejskie na rozwój firm” – 20.07.2022, godz. 11.00 (LPI Biała Podlaska)

„Fundusze Europejskie na rozpoczęcie działalności gospodarczej” - 27.07.2022, godz. 12.00 (GPI Lublin)



Dziękuję za uwagę!

Jolanta Kosowska

Urząd Marszałkowski Województwa Lubelskiego
Departament Zarządzania Regionalnym Programem Operacyjnym
Oddział Informacji o Funduszach Europejskich
Lokalny Punkt Informacyjny Funduszy Europejskich w Chełmie
ul. Mickiewicza 37, 22-100 Chełm
Pok. 112
e-mail: chelm@feu.lubelskie.pl

,
jolanta.kosowska@lubelskie.pl

Tel.: 82 565 19 21, kom. 514 924 194

PROSZĘ O WYPEŁNIENIE ANKIETY 😊