



Wojewódzki
Urząd Pracy
w Lublinie

***CENTURM INFORMACJI I PLANOWANIA
KARIERY ZAWODOWEJ W LUBLINIE***

Krok do biznesu

Mariusz Wiktorowicz
Naczelnik CiPKZ



Pomysł:

- ✓ *doświadczenie i wiedza z poprzedniego miejsca pracy,*
- ✓ *wykształcenie,*
- ✓ *kwalifikacje,*
- ✓ *zainteresowania,*
- ✓ *tradycje rodzinne,*
- ✓ *nowe technologie, tendencje,*
- ✓ *nowe ulgi i udogodnienia,*
- ✓ *nowe potrzeby,*

....



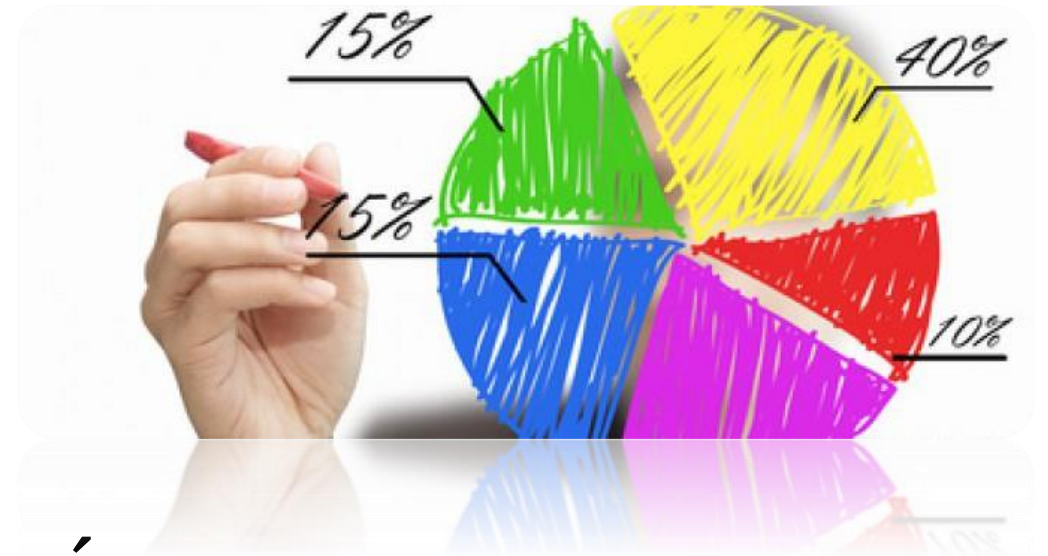
Biznes plan



Opis realizowanego przedsięwzięcia gospodarczego:

- charakterystyka przedsięwzięcia,
- harmonogram rozwoju firmy,
- określenie realistycznych celów.

Biznes plan



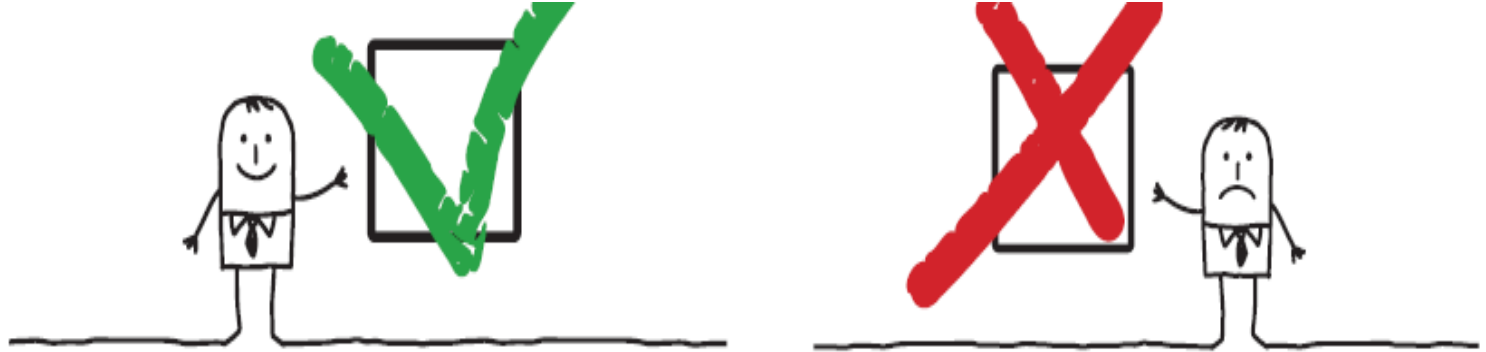
Specyfikacja i harmonogram zakupów:

- ✓ **wydatki lokalowe,**
- ✓ **zakup środków trwałych i wyposażenia,**
- ✓ **zakup towarów / surowców,**
- ✓ **pozostałe wydatki.**

wydatki łącznie

Biznes plan

Analiza rynku



- ✓ portret typowego nabywcy,
- ✓ charakterystyka i analiza konkurencji,
- ✓ wielkość potencjalnego rynku na którym działać będzie firma.

Biznes plan

- ✓ Plan działania,
- ✓ Plan zatrudnienia,
- ✓ Plany finansowe.



kapitał początkowy, koszty, szczegółowa analiza finansowa, rachunek wyników, zestawienie zysków i strat – dla pierwszego roku działalności

Biznes plan

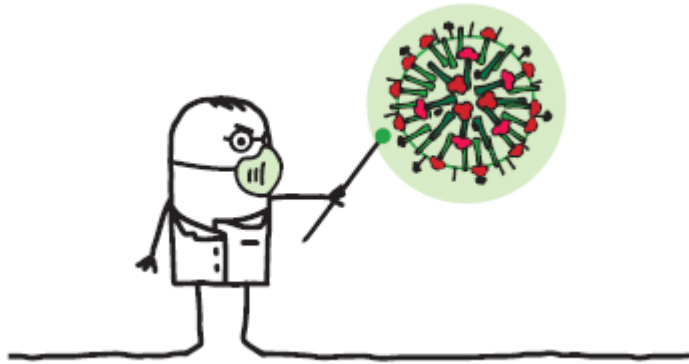
Analiza SWOT

mocne strony

słabe strony

szanse

zagrożenia



Dotacje na rozpoczęcie działalności gospodarczej:

- ✓ **Fundusz Pracy,**
- ✓ **Europejski Fundusz Społeczny.**



Dotacje

✓ Fundusz Pracy,

Dofinansowanie podjęcia działalności gospodarczej, w tym kosztów pomocy prawnej, konsultacji i doradztwa - art. 46 ust. 1 pkt 2 ustawy z dnia 20 kwietnia 2004 r. o promocji zatrudnienia i instytucjach rynku pracy (Dz. U. 2008 r. Nr 69, poz. 415, ze zm.).

Dotacje



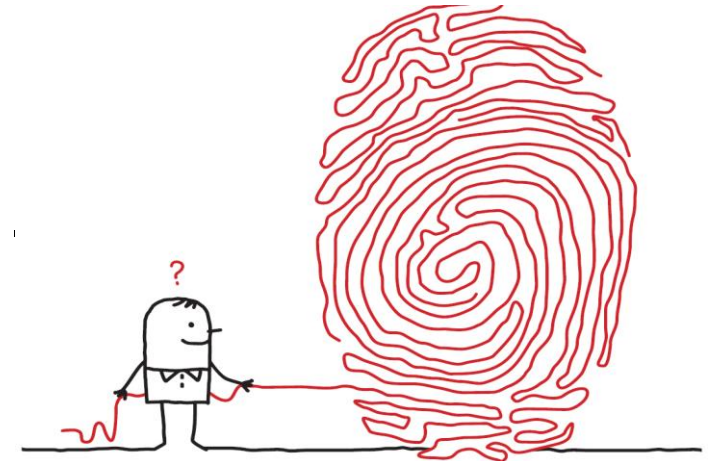
✓ **Fundusz Pracy,**

Od kogo można dostać?

Podmiot przydzielający dofinansowanie to starosta poprzez Powiatowy Urząd Pracy art. 46 ust. 1 pkt 2 ww. ustawy.

Kto może dostać?

Odbiorcy dofinansowania to osoby bezrobotne w rozumieniu art. 2 ust. 1 pkt 2 ww. ustawy.



Dotacje

✓ Europejski Fundusz Społeczny,

POWER

Program Operacyjny Wiedza Edukacja Rozwój

funduszeuropejskie.gov.pl



Przydatne strony internetowe:

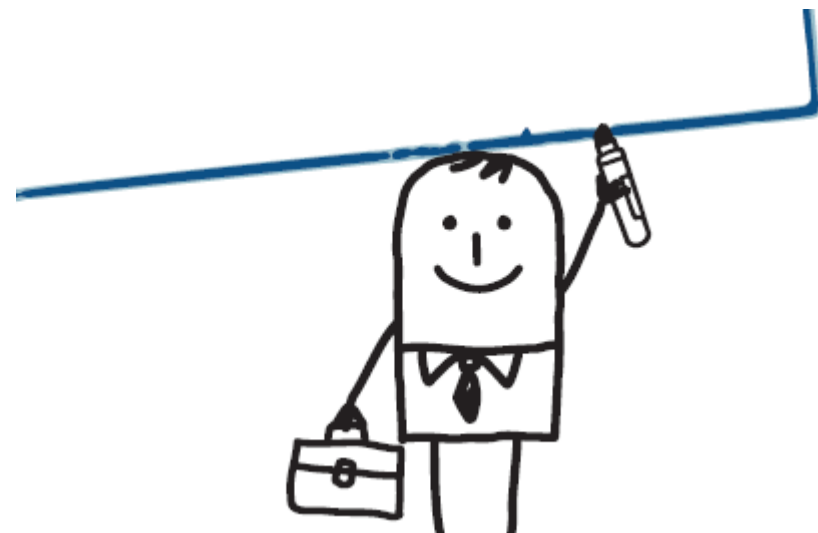
firma.gov.pl,

biznes.gov.pl

psz.praca.gov.pl

kis.gov.pl

pip.gov.pl



Poradnik dla osób podejmujących działalność gospodarczą.

<https://wuplublin.praca.gov.pl/> -
Rynek pracy - Publikacje urzędu



DORADCY ZAWODOWI

Wojewódzkiego Urzędu Pracy w Lublinie
zapraszają na

BADANIA PREDYSPOZYCJI ZAWODOWYCH

z wykorzystaniem
KZZ - Kwestionariusza Zainteresowań Zawodowych

KZZ jest pomocny w:

- określeniu preferencji zawodowych
- wyborze szkoły lub uczelni
- określeniu kierunku kształcenia lub szkolenia
- wyborze lub zmianie zawodu

Gdzie i jak można wykonać KZZ?

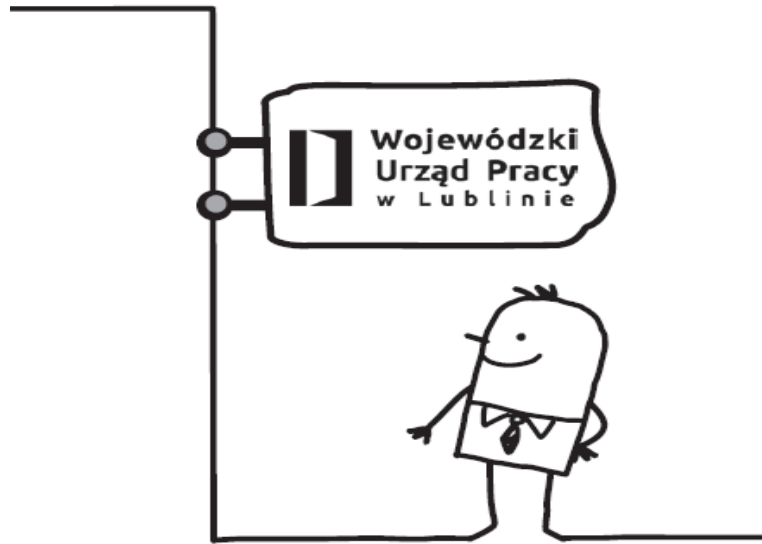
KZZ można wykonać zdalnie (online) po otrzymaniu od doradcy zawodowego linku do testu, loginu i hasła. Wypełnienie, zależy od indywidualnego tempa pracy, zajmuje **od 30 do 60 min.**

Po wypełnieniu osoba badana otrzymuje od doradcy zawodowego informację o swoich zainteresowaniach i predyspozycjach zawodowych.

Kwestionariusz Zainteresowań Zawodowych
jest **bezpłatny.**
ZAPRASZAMY!

centrum@wup.lublin.pl	tel. 81 463 53 51 lub 54 lub 24
bialapodlaska-filia@wup.lublin.pl	tel. 83 343 45 63
chelm-filia@wup.lublin.pl	tel. 82 563 05 82
zamosc-filia@wup.lublin.pl	tel. 84 677 66 19





Mariusz Wiktorowicz

Naczelnik

Centrum Informacji i Planowania

Kariery Zawodowej

centrum@wup.lublin.pl

mariusz.wiktorowicz@wup.lublin.pl

814 635 350, 605 480 903



Instytucja Samorządowa
Województwa Lubelskiego

WOJEWÓDZKI URZĄD PRACY W LUBLINIE

ul. Obywatelska 4, 20-092 Lublin

tel. 81 463 53 00, tel. kom. 605 90 34 76

fax 81 463 53 05

wuplublin.praca.gov.pl, e-mail: sekretariat@wup.lublin.pl