

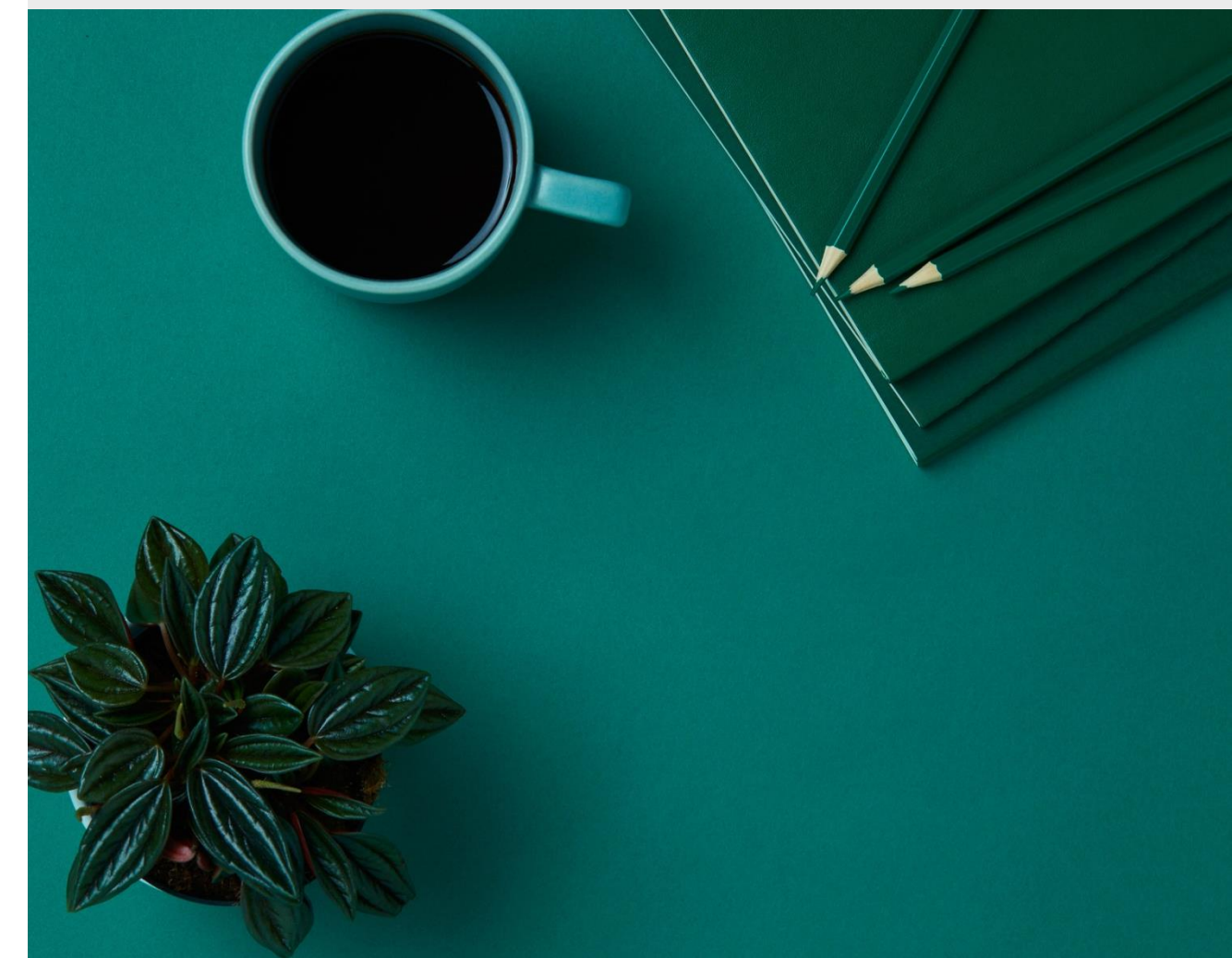
Fundusze Europejskie na rozpoczęcie działalności gospodarczej – instrumenty zwrotne

Fundusz Pożyczkowy Biłgorajskiej Agencji Rozwoju Regionalnego SA



Biłgoraj, 27 lipca 2022 r.

Biłgorajska Agencja Rozwoju
Regionalnego S.A.
www.barr.org.pl





POŻYCZKI UNIJNE

- Pożyczka na rozpoczęcie działalności gospodarczej
- Pożyczka Mała / Pożyczka Duża
- Pożyczka dla branży turystycznej i okółoturystycznej



Pożyczka na rozpoczęcie działalności gospodarczej

<https://barr.org.pl/nasza-oferta/pozyczka-na-rozpozecie-dzialalnosci/>

- Przeznaczenie: na wydatki związane z rozpoczęciem działalności gospodarczej
- Dla Kogo: dla osób bezrobotnych lub biernych zawodowo powyżej 30 roku życia
- Kwota pożyczki: do 98 000 zł
- Okres spłaty: do 7 lat
- Oprocentowanie: 1,162%
- Okres karencji w spłacie kapitału: do 6 miesięcy

Brak jakichkolwiek dodatkowych opłat lub prowizji.



Unia Europejska
Europejski Fundusz Społeczny





Pożyczka na rozpoczęcie działalności gospodarczej

<https://barr.org.pl/nasza-oferta/pozyczka-na-rozpozecie-dzialalnosci/>

Dla Kogo:

1. **Osoby fizyczne w wieku 30 lat i więcej pozostające poza rynkiem pracy**, tj. osoby bezrobotne (w tym zarejestrowane w urzędzie pracy jako bezrobotne) lub bierne zawodowo, **znajdujące się w szczególnie trudnej sytuacji na rynku pracy, tj.:**

- osoby w wieku powyżej 50 roku życia,
- kobiety,
- osoby z niepełnosprawnościami,
- osoby długotrwale bezrobotne,
- osoby o niskich kwalifikacjach.

2. Pozostający bez pracy mężczyźni w wieku 30 - 49 lat.

3. Osoby w wieku 30 lat i więcej należące do następujących grup:

- imigranci (w tym osoby polskiego pochodzenia),
- reemigranci,
- osoby odchodzące z rolnictwa i ich rodziny,
- osoby ubogie pracujące,
- osoby zatrudnione na umowach krótkoterminowych oraz pracujące w ramach umów cywilno-prawnych, których miesięczne zarobki nie przekraczają wysokości minimalnego wynagrodzenia w miesiącu poprzedzającym dzień przystąpienia do projektu.



Unia Europejska
Europejski Fundusz Społeczny





BARR S.A.

Pożyczka na rozpoczęcie działalności gospodarczej

<https://barr.org.pl/nasza-oferta/pozyczka-na-rozpozecie-dzialalnosci/>

Ponadto każdy z wnioskodawców:

- **musi zamieszkiwać na obszarze województwa lubelskiego oraz zamierzać rozpocząć działalność na terenie województwa lubelskiego,**
- nie ciąży na nim obowiązek zwrotu pomocy, wynikający z decyzji Komisji Europejskiej uznającej pomoc za niezgodną z prawem oraz ze wspólnym rynkiem lub orzeczenia sądu krajowego lub unijnego,
- **będzie prowadzić działalność gospodarczą przez okres co najmniej 12 miesięcy od dnia faktycznego rozpoczęcia działalności gospodarczej** (zgodnie z aktualnym wpisem do CEIDG lub KRS), przy czym do okresu prowadzenia działalności gospodarczej zalicza się przerwy w jej prowadzeniu z powodu choroby lub korzystania ze świadczenia rehabilitacyjnego,



Unia Europejska
Europejski Fundusz Społeczny





BARR S.A.

Pożyczka na rozpoczęcie działalności gospodarczej

<https://barr.org.pl/nasza-oferta/pozyczka-na-rozpozecie-dzialalnosci/>

Ponadto każdy z wnioskodawców c. d.:

- **nie jest i nie był zarejestrowany w Krajowym Rejestrze Sądowym, Centralnej Ewidencji i Informacji o Działalności Gospodarczej** lub prowadził działalność na podstawie odrębnych przepisów (w tym m.in. działalność adwokacką, komorniczą lub oświatową) **w okresie 12 miesięcy poprzedzających dzień przystąpienia do projektu,**
- złoży oświadczenie o niekorzystaniu równolegle z innymi środkami publicznymi, w tym zwłaszcza ze środków Funduszu Pracy, Państwowego Funduszu Rehabilitacji Osób Niepełnosprawnych, środków oferowanych w ramach PO WER, RPO oraz środków oferowanych w ramach PROW 2014-2020 na pokrycie tych samych wydatków służących podjęciu i prowadzeniu działalności gospodarczej bądź też założeniem spółdzielni lub spółdzielni socjalnej.



Unia Europejska
Europejski Fundusz Społeczny





Pożyczka na rozpoczęcie działalności gospodarczej

<https://barr.org.pl/nasza-oferta/pozyczka-na-rozpozecie-dzialalnosci/>

Udział Pożyczki w koszcie realizowanego przedsięwzięcia może stanowić **do 100%** jego wartości.

Na co można otrzymać pożyczkę?

Na wydatki związane z rozpoczęciem działalności gospodarczej.

Jednostkowa Pożyczka udzielana jest po:

- przeprowadzeniu oceny Ostatecznego Odbiorcy,
- ustanowieniu zabezpieczeń standardowo stosowanych przez BARR SA.



Unia Europejska
Europejski Fundusz Społeczny





Pożyczka na rozpoczęcie działalności gospodarczej

<https://barr.org.pl/nasza-oferta/pozyczka-na-rozpozecie-dzialalnosci/>

Jakie jest zabezpieczenie spłaty pożyczki?

Obligatoryjnym zabezpieczeniem spłaty pożyczki jest weksel własny wystawiany przez Pożyczkobiorcę wraz z deklaracją wekslową. W przypadku ustawowej wspólności majątkowej wnioskodawcy – również poręczenie wekslowe współmałżonka.

Dodatkowe zabezpieczenie spłaty pożyczki uzależnione jest od kwoty pożyczki, okresu spłaty, ryzyka związanego z wnioskowaną transakcją, itp. (np. poręczenie osób fizycznych i prawnych, hipoteka na nieruchomości, zastaw rejestrowy i przewłaszczenie na zabezpieczenie na środkach trwałych, itp.)

Jakie są zasady rozliczenia pożyczki?

Termin na rozliczenie pożyczki wynosi standardowo 90 dni od dnia wypłaty środków z pożyczki.

W uzasadnionych przypadkach, na Państwa wniosek można zaakceptować wydłużenie tego terminu maksymalnie o kolejne 90 dni ze względu na charakter inwestycji (maksymalna liczba dni na udokumentowanie wydatkowanych środków po wydłużeniu standardowego terminu nie może być dłuższa niż 180 dni). Dokumentem potwierdzającym wydatkowanie środków jest faktura lub dokument równoważny wraz z potwierdzeniem zapłaty.



Unia Europejska
Europejski Fundusz Społeczny





Pożyczka Mała / Pożyczka Duża

<https://barr.org.pl/pozyczka-inwestycyjna/pozyczka-mala-pozyczka-duza/>

Przeznaczenie: na **inwestycje** w rzeczowe aktywa trwałe lub wartości niematerialne i prawne związane z:

- założeniem nowego zakładu, lub
- zwiększeniem zdolności produkcyjnych / usługowych istniejącego zakładu, lub
- dywersyfikacją produkcji / usług zakładu poprzez wprowadzenie produktów / usług uprzednio nie produkowanych / nie świadczonych w zakładzie, lub
- zasadniczą zmianą dotyczącą procesu produkcyjnego istniejącego zakładu.
- oraz **do 50% wartości pożyczki może zostać przeznaczone na finansowanie kapitału obrotowego**, przy czym będzie on bezpośrednio związany z realizacją przedsięwzięcia rozwojowego, na które zostało przyznane finansowanie.





Pożyczka Mała / Pożyczka Duża

<https://barr.org.pl/pozyczka-inwestycyjna/pozyczka-mala-pozyczka-duza/>

Parametry produktu	Pożyczka mała	Pożyczka duża
wartość pożyczki	do 250 000 zł	od 250 000,01 zł do 1 000 000 zł
okres spłaty	do 5 lat	do 8 lat
okres karencji w spłacie kapitału	do 6 miesięcy	do 6 miesięcy
grupa docelowa oprocentowanie (stałe w skali roku)	Mikro i małe przedsiębiorstwa - na zasadach rynkowych - od 6,41% - na zasadach pomocy de minimis – 5,81%	Mikro, małe i średnie przedsiębiorstwa - na zasadach rynkowych - od 6,41% - na zasadach pomocy de minimis – 5,81%
dotatkowe opłaty i prowizje	brak	brak





Pożyczka dla branży turystycznej i okołoturystycznej

<https://barr.org.pl/nasza-oferta/pozyczka-dla-branzy-turystycznej-i-okoloturystycznej/>

Na finansowanie przedsięwzięć dotyczących rozwoju branży turystycznej i okołoturystycznej realizowanych przez mikro, małe i średnie przedsiębiorstwa z obszaru Polski Wschodniej. Wsparcie udzielane Pożyczkobiorcy musi prowadzić do poszerzenia oferty, podniesienia jakości produktów, usług i/lub do wydłużenia sezonu turystycznego w województwach Polski Wschodniej.



MINISTERSTWO
FUNDUSZY I POLITYKI
REGIONALNEJ



BANK GOSPODARSTWA
KRAJOWEGO



Pożyczka dla branży turystycznej i okołoturystycznej

<https://barr.org.pl/nasza-oferta/pozyczka-dla-branzy-turystycznej-i-okoloturystycznej/>

Kwota pożyczki -	do 500 000 zł
Okres spłaty -	do 7 lat
Okres karencji w spłacie kapitału -	do 12 miesięcy
Oprocentowanie preferencyjne -	1,4525% lub 2,905%
Wkład własny -	nie jest wymagany

Brak jakichkolwiek dodatkowych opłat lub prowizji.



MINISTERSTWO
FUNDUSZY I POLITYKI
REGIONALNEJ



BANK GOSPODARSTWA
KRAJOWEGO





Kontakt do Funduszu Pożyczkowego BARR SA

pozyczki@barr.org.pl

Specjaliści ds. pożyczek:

+48 84 686 53 93

+48 784 346 995

+48 511 136 822

+48 501 471 378

+48 576 809 067



Dziękuję za uwagę

Beata Góralczyk

b.goralczyk@barr.org.pl; tel. 501 471 378

**Biłgorajska Agencja Rozwoju Regionalnego S.A.
ul. Kościuszki 65, 23-400 Biłgoraj**