

Fundusze Europejskie 2021-2027 na Odnawialne Źródła Energii

Chełm, 19.10.2022 r.

Wyszukaj lub wpisz polecenie

BK



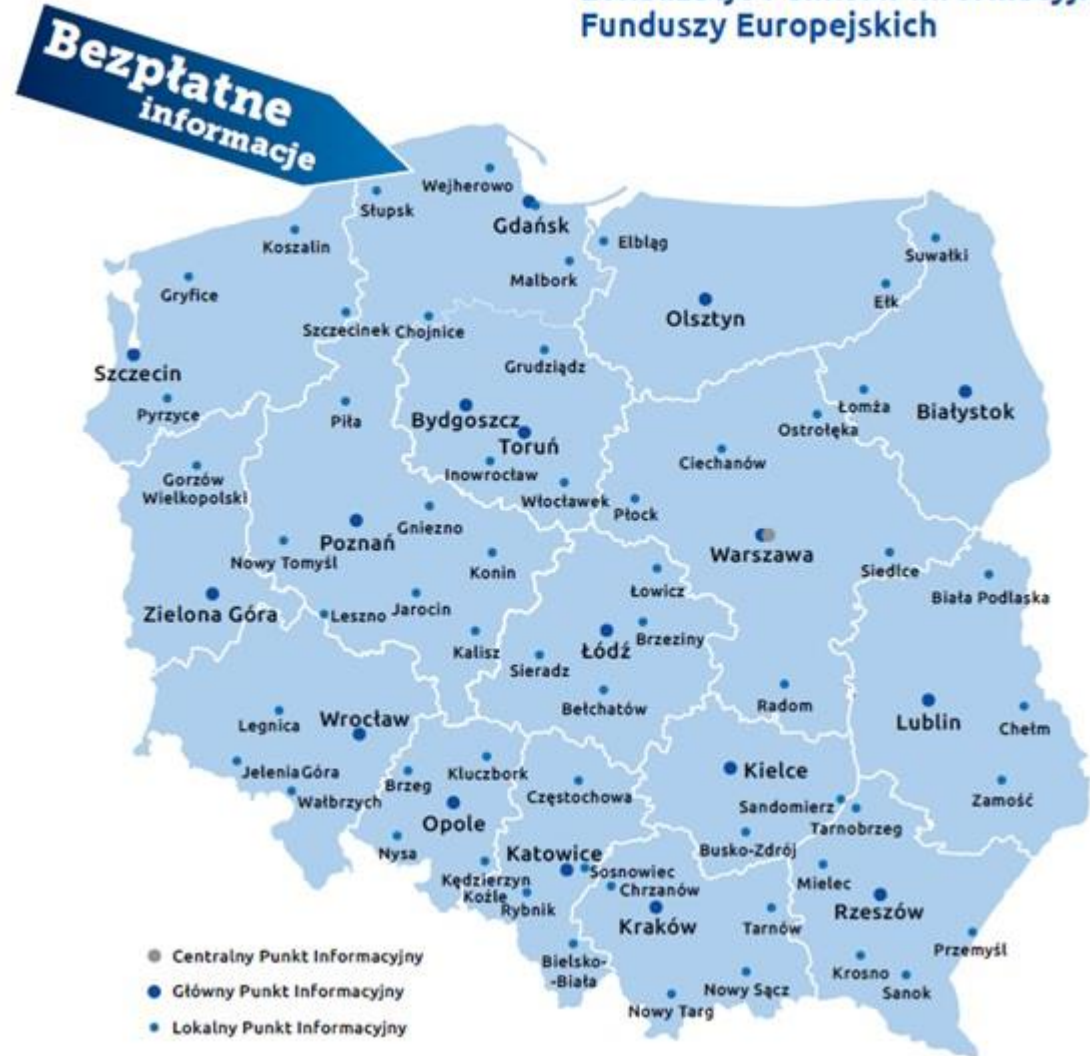
Używa się: Mikrofon i głośniki komputera PC



Sieć Punktów
Informacyjnych
Funduszy Europejskich
(PIFE)
koordynowana przez
Ministerstwo
Funduszy i Polityki
Regionalnej

www.pife.gov.pl

Lokalizacje Punktów Informacyjnych Funduszy Europejskich



Sieć
Punktów Informacyjny Funduszy Europejskich
w województwie lubelskim

✓ GPI Lublin ul. Stefczyka 3b, pok. 0.18, tel.: 81 44 16 864, 81 44 16 865

kontakt@feu.lubelskie.pl

✓ LPI Biała Podlaska ul. Warszawska 14, pok. 319, tel.: 83 343 58 44,

bialapodlaska@feu.lubelskie.pl

✓ **LPI Chełm ul. Mickiewicza 37, pok. 112,**

tel.: 82 565 19 21, 514 924 194, chelm@feu.lubelskie.pl

LPI Zamość ul. Partyzantów 3, pok. 22, tel.: 84 638 02 67, 514 923 981

zamosc@feu.lubelskie.pl



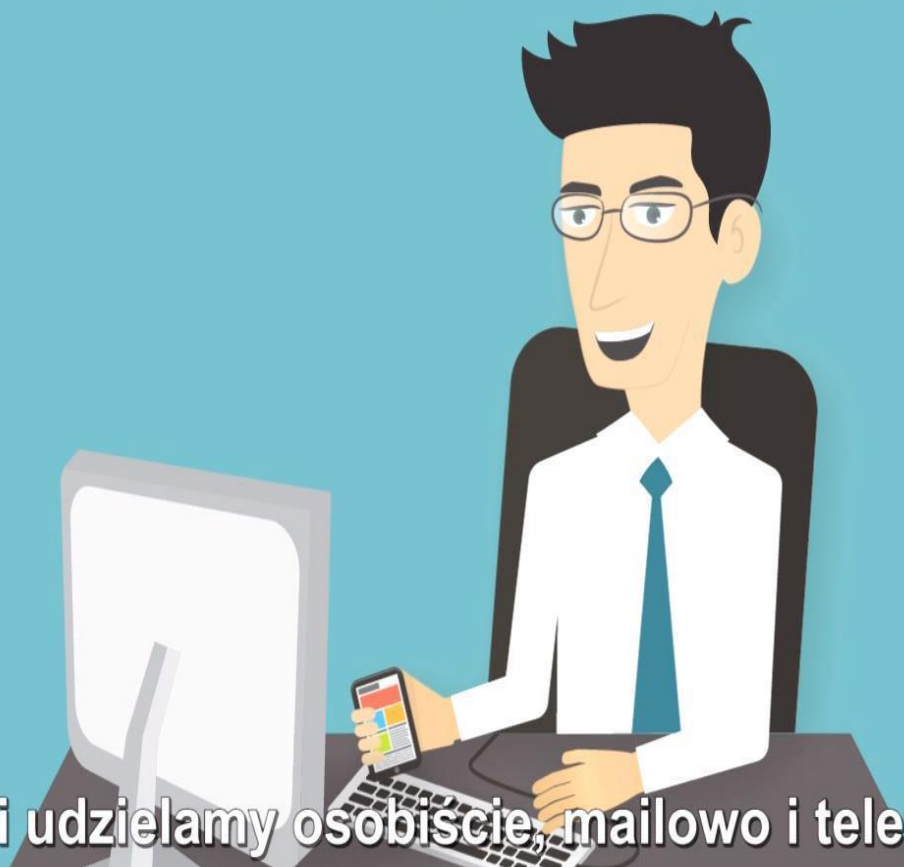
Punkt
Informacyjny
Fundusze Europejskie

Zapytaj o
**Fundusze
Europejskie**

Znajdź najbliższy
Punkt Informacyjny:
www.funduszeuropejskie.gov.pl

PIFE – Zakres Usług





Konsultacji udzielamy osobiście, mailowo i telefonicznie.



Podstawowe informacje



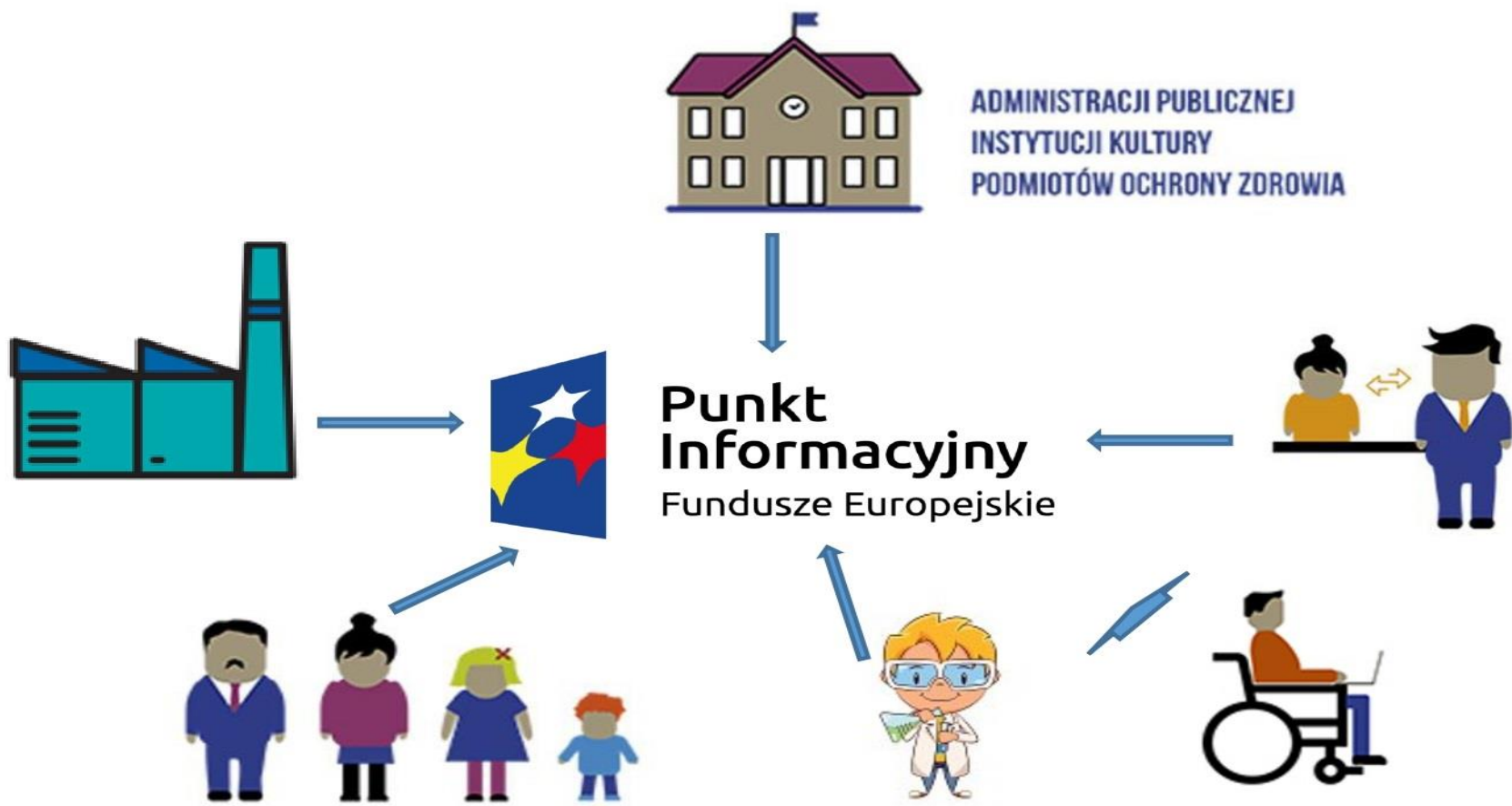
ILE i NA CO?

KTO?
Jaki podmiot ubiega się o
wsparcie

ZASIĘG
DZIAŁANIA?



Punkt
Informacyjny
Fundusze Europejskie



PIFE – FORMY USŁUG



Partnerstwo Publiczno-Prywatne

Od 1 stycznia 2022 roku w Głównym Punkcie Informacyjnym Funduszy Europejskich w Lublinie pracę rozpoczęli konsultanci ds. partnerstwa publiczno-privatnego (PPP).

Partnerstwo publiczno-privatne pozwala na wykorzystanie kapitału, wiedzy i doświadczenia przedsiębiorców w realizacji i finansowaniu inwestycji publicznych. W ten sposób można dostarczać wysokiej jakości usługi publiczne. Włączenie do tego typu przedsięwzięć finansowania z Funduszy Europejskich (tzw. formuła hybrydowa) dodatkowo zwiększa ich efektywność i płynące z ich realizacji korzyści przede wszystkim dla strony publicznej.

PIFE – FORMY USŁUG



Partnerstwo Publiczno-Prywatne cd.

Konsultanci w GPI wyjaśnią, czym jest PPP i jakie daje korzyści, wstępnie przeanalizują możliwości realizacji projektu w tej formule oraz wskażą ew. programy operacyjne, które pozwalają włączyć do projektu finansowanie z Funduszy Europejskich.

Konsultanci świadczą usługi zarówno w siedzibie GPI, jak również poza siedzibą Punktu – w formie warsztatów, szkoleń, czy spotkań indywidualnych z promotorami projektów (w formule stacjonarnej i on line) oraz w trybie komunikacji elektronicznej.

PIFE – FORMY USŁUG



Partnerstwo Publiczno-Prywatne, cd.

Zachęcamy Państwa do korzystania ze wsparcia specjalistów w PIFE.

Jednocześnie informuję, że konsultanci ds. PPP pozostają do Państwa dyspozycji.

Kontakt w sprawie projektów PPP i projektów hybrydowych:

Główny Punkt Informacyjny Funduszy Europejskich w Lublinie,

ul. Stefczyka 3b, pokój 0.18, adresy e-mail:

agnieszka.brzozowska@lubelskie.pl,

krzysztof.prybula@lubelskie.pl,


drpo@lubelskie.pl,

tel. 81 44 16 864 oraz 81 44 16 865.



Strona internetowa Regionalnego Programu Operacyjnego Województwa Lubelskiego

www.rpo.lubelskie.pl

Serwis Regionalnego Programu Województwa Lubelskiego 

8 129 podpisane umowy

9 904 872 400 alokacja z UE (w zł)

9 913 188 562 dofinansowanie z UE w umowach (w zł)

#SzczepiMysię | Skorzystaj | Realizuję projekt | O programie | Perspektywa 2021-27 | Wiadomości | Promocja

Kontakt

- Departament Wdrażania Europejskiego Funduszu Rozwoju Regionalnego
- Departament Wdrażania Europejskiego Funduszu Społecznego
- Lubelska Agencja Wspierania Przedsiębiorczości w Lublinie
- województwo Urząd Pracy w Lublinie
- Lokalny System Informatyczny 2014 Generator wniosków EFRR
- Lokalny System Informatyczny 2014 Generator wniosków EFS
- Rzecznik Funduszy Europejskich

Skorzystaj z programu

Jak zacząć korzystać z Programu? > Znajdź dofinansowanie > Zobacz harmonogram, ogłoszenia i wyniki naborów wniosków > Realizuj projekt

Szczepienia przeciw COVID-19 [DOWIEDZ SIĘ WIĘCEJ](#)

Dowiedz się więcej o Programie

- Fundusze a koronawirus
- Zapoznaj się z prawem i dokumentami
- Poznaj program na lata 2021-2027
- Rewitalizacja

[Rozwiń, aby zobaczyć więcej](#)



www.funduszeuropejskie.gov.pl



Portal Funduszy Europejskich



| [Skorzystaj](#) | [O Funduszach](#) | [Wiadomości](#) | [Punkty Informacyjne](#) |

[Szukaj w serwisie](#) [Serwisy programów](#)

Jak skorzystać z Funduszy Europejskich?



Jak zacząć korzystać z Funduszy?



Znajdź dofinansowanie



Zobacz ogłoszenia o naborach wniosków



Poznaj obowiązki przy realizacji projektów

Dowiedz się więcej o Funduszach Europejskich



Sprawdź ofertę dla osób młodych



Sprawdź ofertę dla przedsiębiorców



Poznaj Fundusze Europejskie bez barier



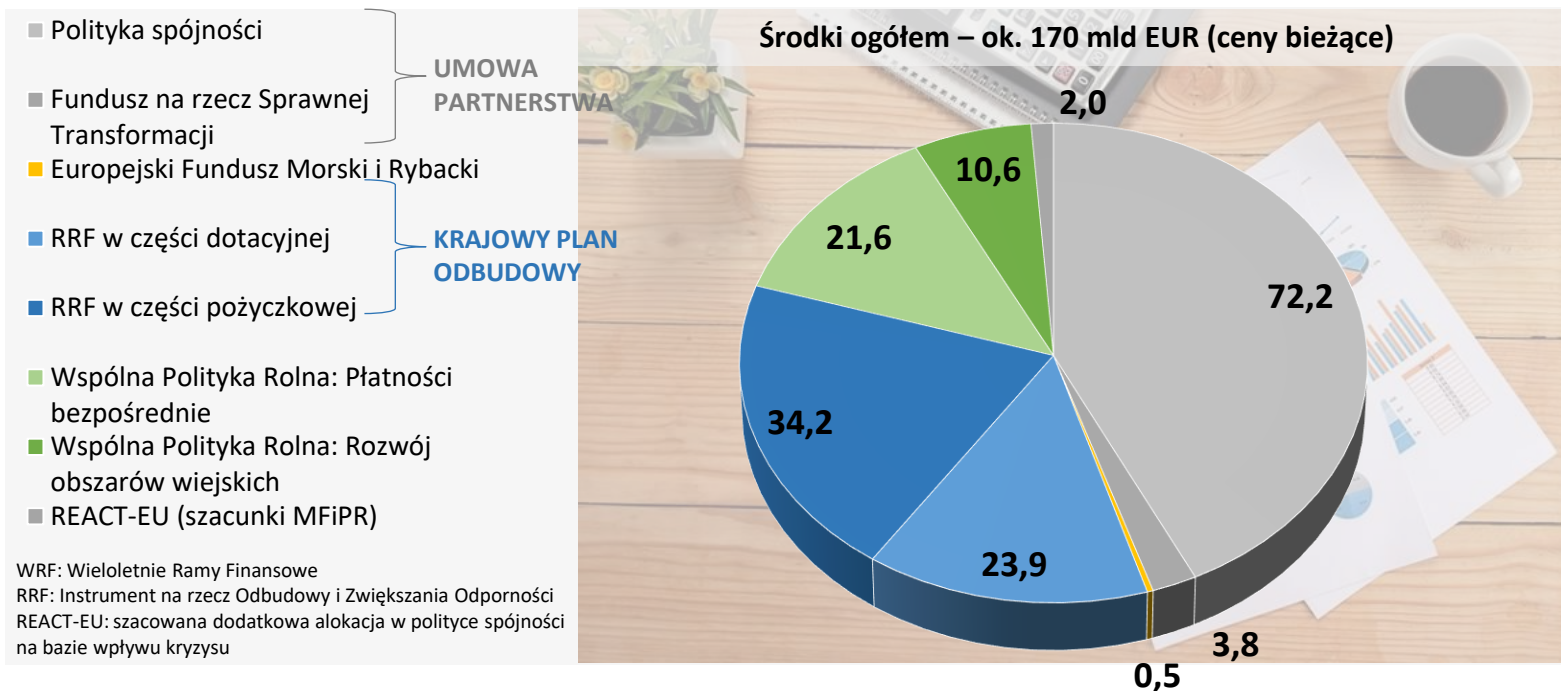
Zapytaj o fundusze

[Rozwiń, aby zobaczyć więcej](#) ▾



Budżet UE dla Polski

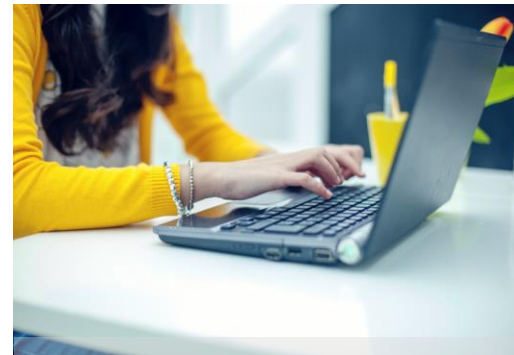
z WRF i Instrumentu na rzecz Odbudowy i Zwiększenia Odporności



Główne uwarunkowania mające wpływ na przygotowanie FEnIKS



Wieloletnie Ramy Finansowe UE – 17 grudnia 2020 r. Rada przyjęła rozporządzenie określające wieloletnie ramy finansowe UE na okres 2021–2027 z budżetem UE-27 w wysokości 1 074,3 mld EUR (w cenach z 2018 r.)



Instrument **Next Generation EU** - drugie obok polityki spójności narzędzie finansowania inwestycji i reform z pulą środków ok. 750 mld EUR.

Uwarunkowania europejskie

Strategia UE do roku 2030 – tzw. Europejski Zielony Ład



*Europejski Zielony Ład = UE jako
nowoczesna, zasobooszczędna
i konkurencyjna gospodarka*

Cele:

zerowa emisja gazów
cieplarnianych netto do
2050 r.

wzrost gospodarczy
niezależny od zużycia
zasobów

sprawiedliwa
transformacja społeczna
i terytorialna

Uwarunkowania europejskie

Europejski
Zielony Ład
– 9 obszarów
działań

Różnorodność biologiczna

Od pola do stołu

Rolnictwo zrównoważone

Czysta energia

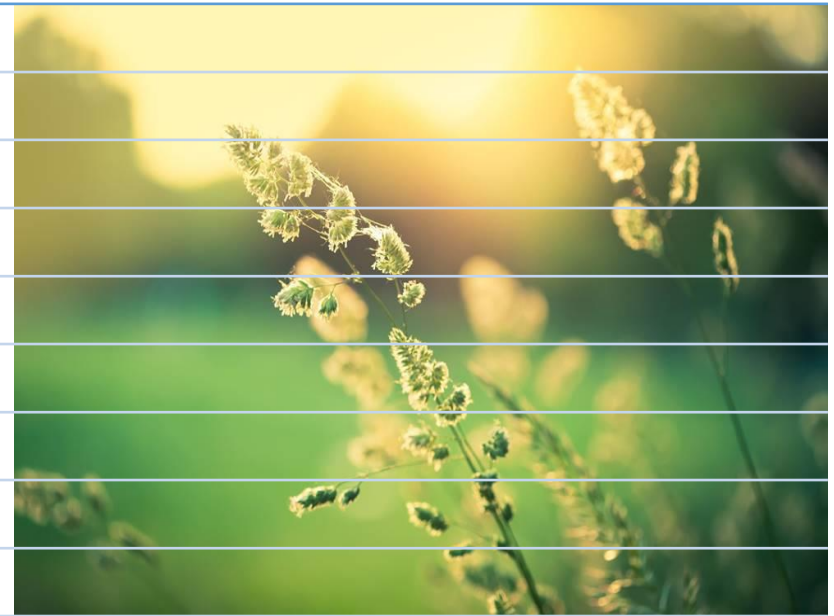
Zrównoważony przemysł

Budowa i renowacja

Zrównoważona mobilność

Eliminowanie zanieczyszczeń

Działania w dziedzinie klimatu



Uwarunkowania europejskie

Polityka Spójności

- Cele:
- Bardziej konkurencyjna i inteligentna Europa
- Bardziej przyjazna dla środowiska
niskoemisyjna Europa**
- Lepiej połączona Europa**
- Europa o silniejszym wymiarze społecznym**
- Europa bliżej obywateli
- Łagodzenie skutków transformacji w kierunku gospodarki neutralnej dla klimatu



Uwarunkowania krajowe

Umowa Partnerstwa na lata 2021-2027:



- strategia wykorzystania funduszy europejskich w ramach polityki spójności i wspólnej polityki rybołówstwa w Polsce na lata 2021-2027
- łączy priorytety UE wynikające z Europejskiego Zielonego Ładu z wyzwaniami i priorytetami krajowymi
- wskazuje cztery wymiary polityki spójności: społeczny, ekonomiczny, środowiskowy i terytorialny



Układ programów



Program w zakresie badań, rozwoju oraz innowacyjności
Obecny PO IR, CP 1, EFRR



Program w zakresie infrastruktury transportu, energetyki, środowiska, zdrowia, kultury
Obecny PO IiŚ, CP 2,3,4, FS, EFRR



Program w zakresie rozwoju cyfrowego
Obecny PO PC, CP 1,3, EFRR



Program w zakresie rozwoju kapitału ludzkiego
Obecny PO WER, CP 4, EFS+



Program w zakresie wschodniej Polski
Obecny PO PW, CP 1,2,3,4, EFRR



Program w zakresie pomocy najbardziej potrzebującym
Obecny PO PŻ, CP 4, EFS+



Program Pomoc Techniczna
Obecny PO PT, EFRR



Program dla FST
CP 6, FST



Program w zakresie rybactwa i morza
Obecny Po Ryby, CP 2,5, EFMR



16 regionalnych programów zarządzanych i wdrażanych przez samorządy województw
Obecne RPO, CP 1,2,3,4,5, EFRR i EFS+

Proponowany podział środków na fundusze i programy w projekcie Umowy Partnerstwa

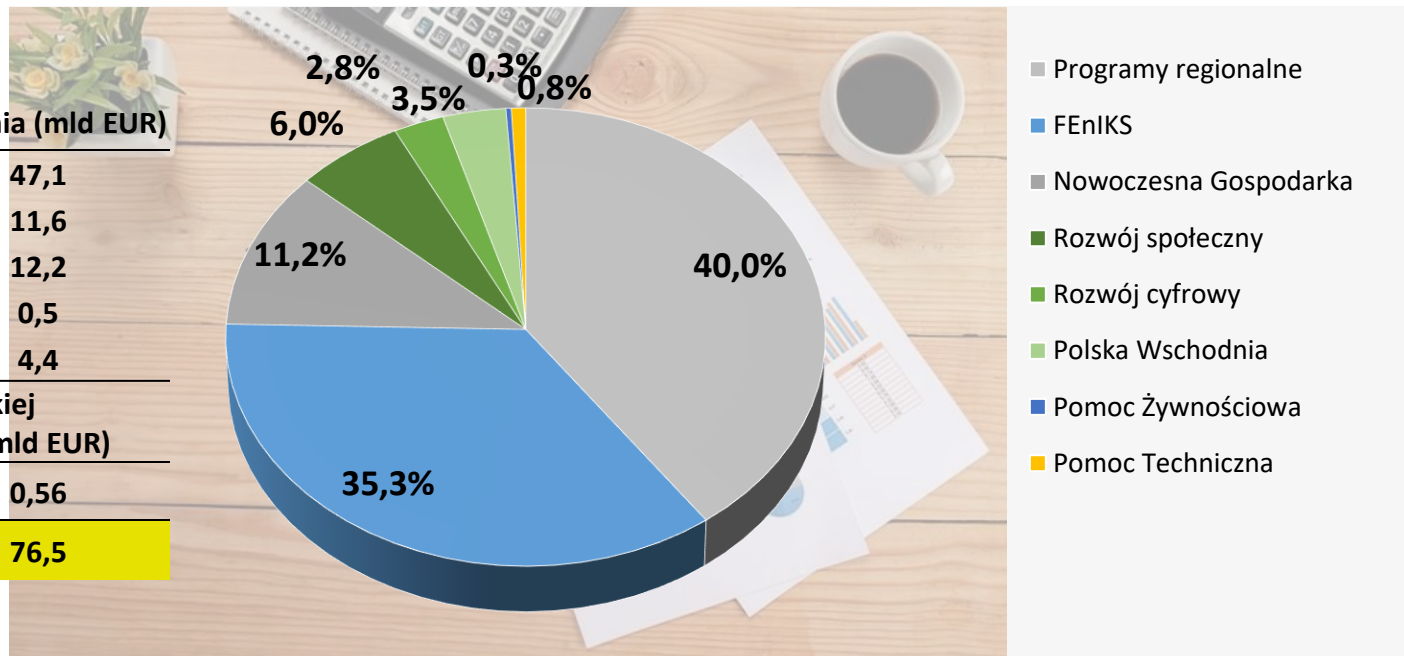
Alokacja na rzecz wzrostu gospodarczego i zatrudnienia (mld EUR)

| | |
|------|------|
| EFRR | 47,1 |
| EFS+ | 11,6 |
| FS | 12,2 |
| EFMR | 0,5 |
| FST | 4,4 |

Alokacja na rzecz Europejskiej Współpracy Terytorialnej (mld EUR)

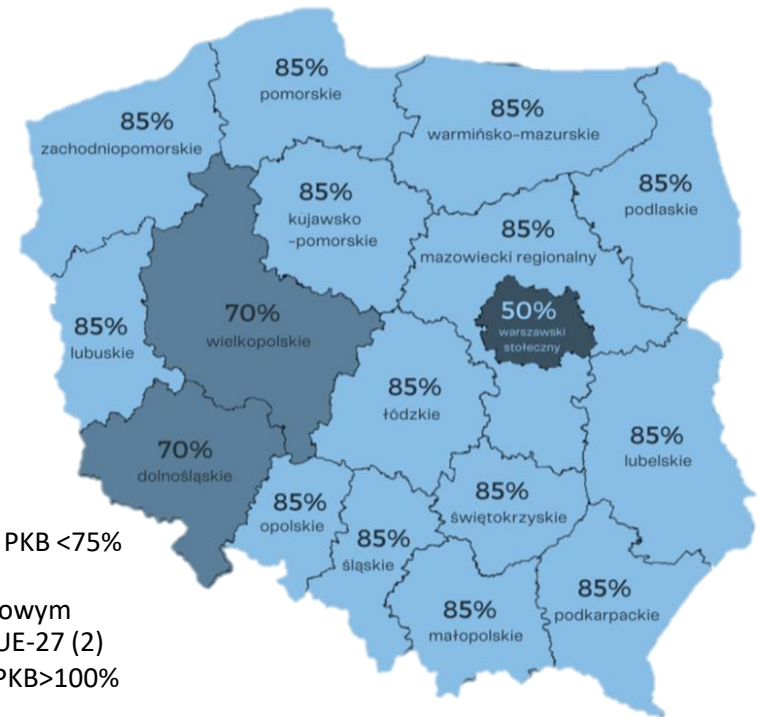
| | |
|----------|------|
| INTERREG | 0,56 |
|----------|------|

| | |
|--------------|-------------|
| Razem | 76,5 |
|--------------|-------------|



Kategorie regionów i poziomy dofinansowania

| | | |
|------|--|-----|
| EFRR | regiony słabiej rozwinięte | 85% |
| | regiony w okresie przejściowym (woj. wielkopolskie i dolnośląskie) | 70% |
| | regiony lepiej rozwinięte (region warszawski stołeczny) | 50% |
| FS | | 85% |



Kategorie regionów

- słabiej rozwinięte PKB <75% UE-27 (14)
- w okresie przejściowym 75% < PKB < 100% UE-27 (2)
- lepiej rozwinięte PKB > 100% UE-27 (1)



Fundusze Europejskie na Infrastrukturę, Klimat, Środowisko 2021-2027

Obszary interwencji programu

Infrastruktura, klimat i środowisko

Efektywność energetyczna i zmniejszanie emisji gazów cieplarnianych, rozwój ciepła systemowego, OZE, inteligentne sieci energetyczne, systemy magazynowania energii, inteligentna infrastruktura gazowa

Adaptacja do zmian klimatu, gospodarka wodno-ściekowa, gospodarka odpadami, ochrona przyrody, edukacja ekologiczna

Transport miejski, kolejowy, drogowy, morski, wodny śródlądowy, lotniczy

Infrastruktura ochrony zdrowia, kultury i dziedzictwa kulturowego

Alokacja FEnIKS i determinanty podziału

Determinanty podziału alokacji

Alokacja wynikająca z projektu UP

Fundusz

12 265 600 000 euro

FS

12 820 000 000 euro

EFRR

25 085 600 000 euro

Koncentracja tematyczna EFRR na CP2

40%

Cel klimatyczny FS

55%

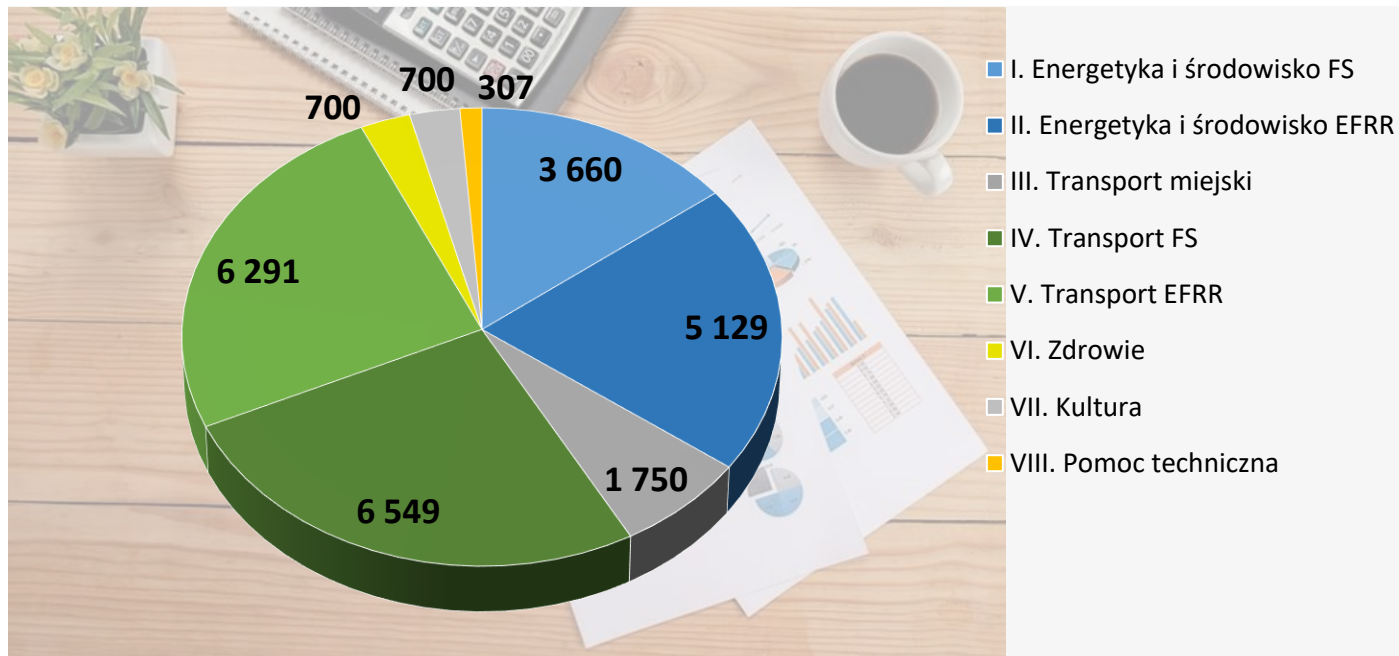
Cel klimatyczny EFRR

38%

Układ priorytetów FEnIKS

| Cel polityki | Priorytet | Fundusz |
|--------------|-----------------------------|---------|
| CP2 | I. Energetyka i środowisko | FS |
| | II. Energetyka i środowisko | EFRR |
| | III. Transport miejski | FS |
| CP3 | IV. Transport | FS |
| | V. Transport | EFRR |
| CP4 | VI. Zdrowie | EFRR |
| | VII. Kultura | EFRR |
| | VIII. Pomoc techniczna | FS |

Podział alokacji FEnIKS na priorytety (mln euro)



Główne uwarunkowania mające wpływ na przygotowanie FEnIKS





Główne wyzwania, planowane działania i adresaci wsparcia





Sektor energii

Lepsze wykorzystanie energii



Wyzwania

- zmniejszenie emisji gazów cieplarnianych,
- zwiększenie efektywności energetycznej gospodarki

Planowane inwestycje

- Poprawa efektywności energetycznej budynków mieszkalnych, użyteczności publicznej, przedsiębiorstw
- Rozwój systemów ciepłowniczych (sieci, źródła wysokosprawnej kogeneracji)
- Podnoszenie wiedzy i świadomości mieszkańców i przedsiębiorców w zakresie efektywności energetycznej i odnawialnych źródeł energii

Przykładowi Beneficjenci

- administracja rządowa/ państwowa
- właściciele i zarządcy budynków mieszkalnych
- spółdzielnie i wspólnoty mieszkaniowe
- duże i średnie przedsiębiorstwa
- wytwórcy ciepła systemowego

Wsparcie produkcji energii ze źródeł odnawialnych



Wyzwania

- Redukcja emisji CO₂
- Transformacja energetyczna w kierunku zielonej gospodarki



Planowane inwestycje

- Instalacje do produkcji energii elektrycznej, ciepła oraz paliw alternatywnych z odnawialnych źródeł
- Sieci elektroenergetyczne umożliwiające przyłączenie instalacji oze



Przykładowi Beneficjenci

- podmioty uprawnione do wytwarzania energii,
- przedsiębiorstwa zajmujące się przesyłem i dystrybucją energii,
- właściciele domów jednorodzinnych

Wsparcie infrastruktury energetycznej i inteligentnych rozwiązań



Wyzwania

- Zapewnienie stabilności dostaw energii
- Zmniejszenie strat przesyłowych energii elektrycznej
- Rozwinięcie potencjału magazynowania energii



Planowane inwestycje

- Inteligentne sieci elektroenergetyczne na wszystkich poziomach napięć
- Inteligentne sieci gazowe na wszystkich poziomach ciśnień
- Rozwój systemów dystrybucji w oparciu o małe LNG
- Magazynowanie energii i gazu



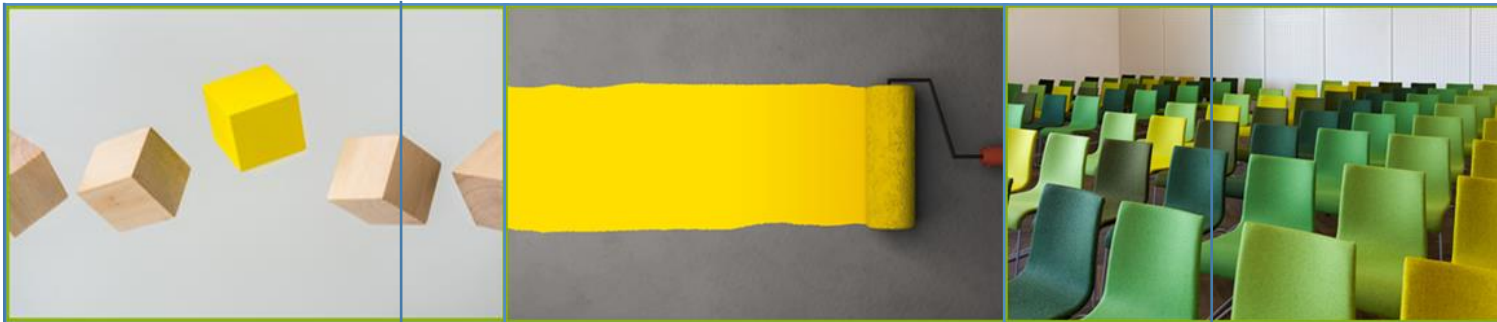
Przykładowi Beneficjenci

- przedsiębiorstwa energetyczne
- klastry energetyczne



Sektor środowiska

Przystosowanie do zmian klimatu



Wyzwania

- Ekstremalne zjawiska pogodowe
- Okresowe deficyty wody
- Efektywne wykorzystanie zasobów wodnych

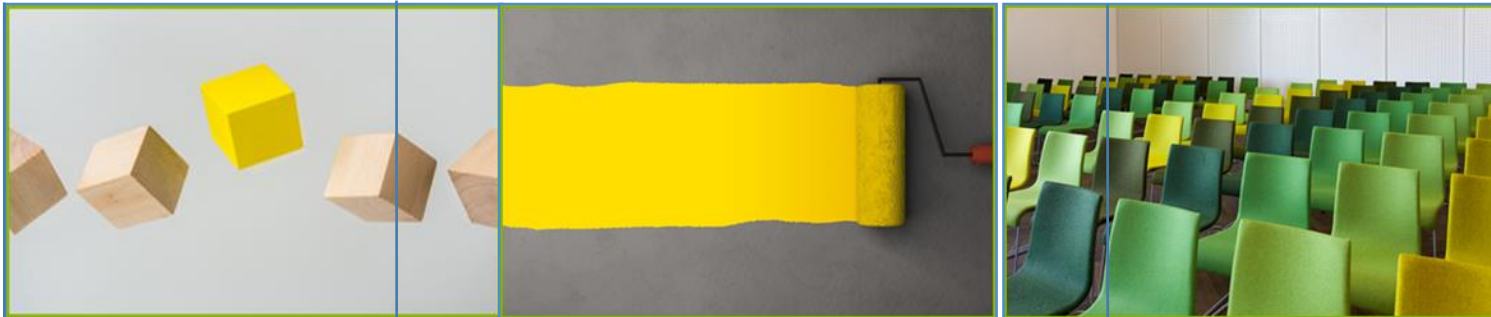
Planowane inwestycje

- Dostosowanie infrastruktury w miastach do ekstremalnych stanów pogodowych,
- Retencjonowanie (magazynowanie) wody
- Infrastruktura ujęć, uzdatniania, magazynowania i dystrybucji wody do spożycia
- Edukacja w zakresie kwestii klimatycznych oraz ochrony zasobów wodnych.
- Rozwój potencjału służb publicznych – rozwój monitoringu, systemów prognozowania i ostrzegania przed stanami nadzwyczajnymi oraz systemów ratownictwa, doposażenie służb ratowniczych

Przykładowi Beneficjenci

- Jednostki samorządu terytorialnego,
- administracja państwowa,
- jednostki naukowe,
- Państwowa Straż Pożarna,
- służby ochrony środowiska

Zrównoważona gospodarka wodna i ściekowa



Wyzwania

- Odpowiednie oczyszczanie ścieków komunalnych
- Utrzymanie dobrego stanu wód

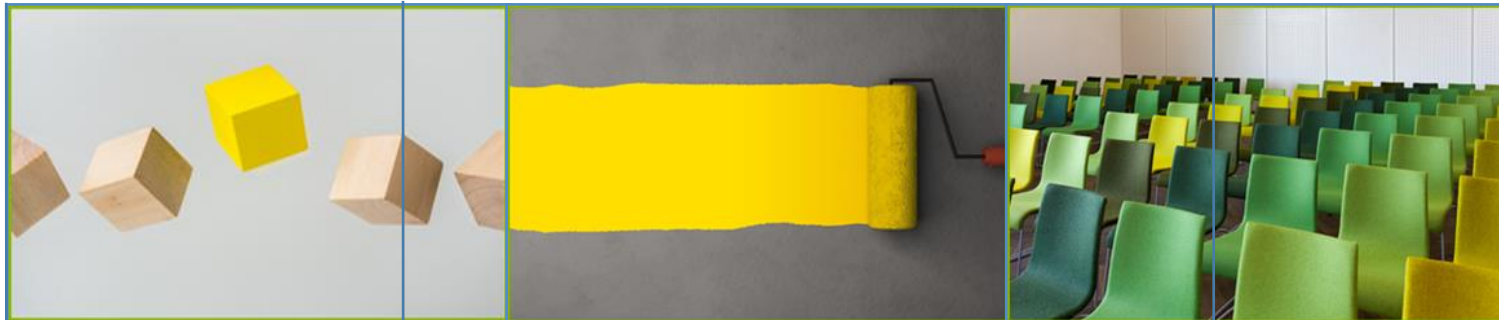
Planowane inwestycje

- Oczyszczalnie ścieków, sieci kanalizacyjne i wodociągowe
- Zagospodarowanie osadów ściekowych

Przykładowi Beneficjenci

- jednostki samorządu terytorialnego,
- spółki kanalizacyjne i wodociągowe

Gospodarka odpadowa i efektywne wykorzystanie zasobów



Wyzwania

- Zmniejszenie ilości wytwarzanych odpadów
- Ponowne zagospodarowanie odpadów

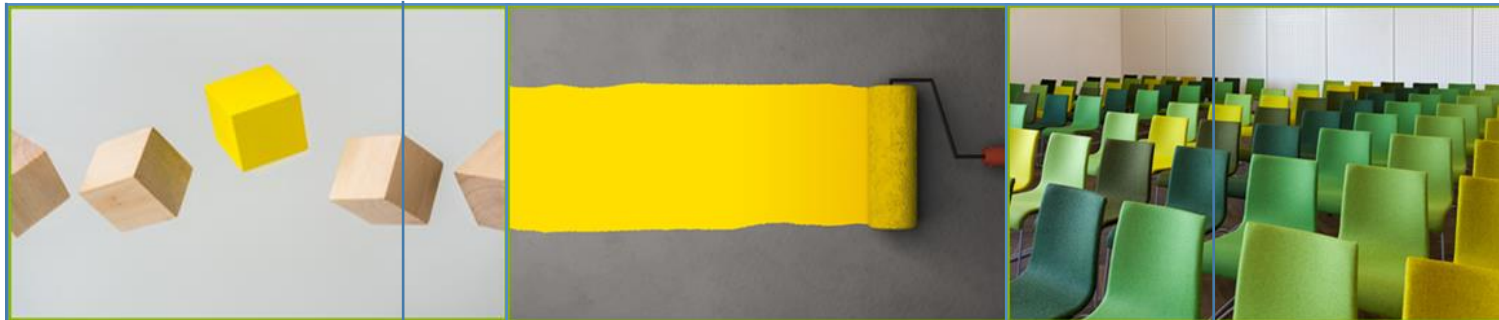
Planowane inwestycje

- Inwestycje w kierunku wzmocnienia Gospodarki o obiegu zamkniętym (GOZ)
- Zapobieganie powstawaniu odpadów i ograniczanie ich ilości - systemy selektywnego zbierania odpadów komunalnych oraz instalacje do przetwarzania odpadów komunalnych
- Efektywne gospodarowanie zasobami: naprawy oraz recykling, zapobieganie powstawaniu odpadów żywności (w formie projektów pilotażowych)
- Edukacja w zakresie gospodarki o obiegu zamkniętym
- Oczyszczanie terenów zdegradowanych działalnością gospodarczą

Przykładowi Beneficjenci

- jednostki samorządu terytorialnego,
- przedsiębiorcy,
- podmioty Skarbu Państwa,
- administracja państwowa

Ochrona przyrody



Wyzwania

- Lepsza ochrona zagrożonych gatunków i siedlisk przyrodniczych

Planowane inwestycje

- Wsparcie zarządzania i doskonalenie systemów ochrony przyrody
- Ochrona gatunków zagrożonych
- Rozwój systemów monitorowania zasobów przyrodniczych;
- Opracowanie dokumentów planistycznych dla obszarów chronionych

Przykładowi Beneficjenci

- administracja rządowa/ państwowa,
- jednostki samorządu terytorialnego



Sektor transportu

Transport miejski



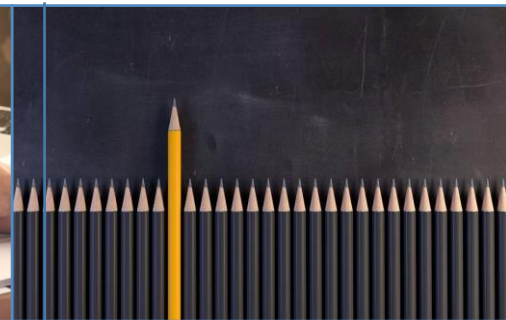
Wyzwania – transport

- Zapewnienie lepszego dostępu do transportu publicznego dla mieszkańców obszarów zurbanizowanych
- Zwiększenie udziału transportu zeroemisyjnego



Planowane inwestycje

- infrastruktura i tabor szynowy
- centra przesiadkowe, zajezdnie, zaplecza techniczne, Inteligentne Systemy Transportowe (ITS), infrastruktura dla ruchu rowerowego i pieszego (elementy projektu)
- dokumenty planistyczne miast



Przykładowi Beneficjenci

- miasta
- przewoźnicy

Transport drogowy



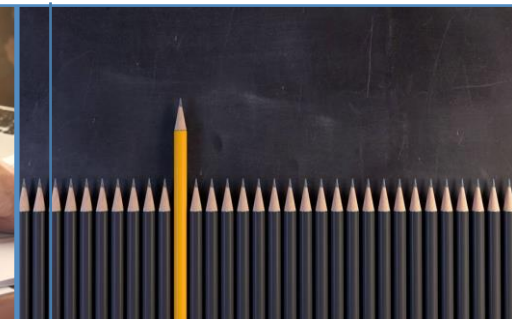
Wyzwania – transport

- Rozwój i integracja sieci transportowej
- Lepsza dostępność komunikacyjna
- Poprawa bezpieczeństwa ruchu
- Zmniejszenie wpływu transportu na środowisko naturalne



Planowane inwestycje

- drogi ekspresowe, autostrady, obwodnice na drogach krajowych
- doposażenie służb, edukacja i kampanie dotyczące bezpieczeństwa ruchu drogowego



Przykładowi Beneficjenci

- zarządca dróg (GDDKiA),
- służby odpowiedzialne za bezpieczeństwo na drodze i ratownictwo techniczne

Transport kolejowy



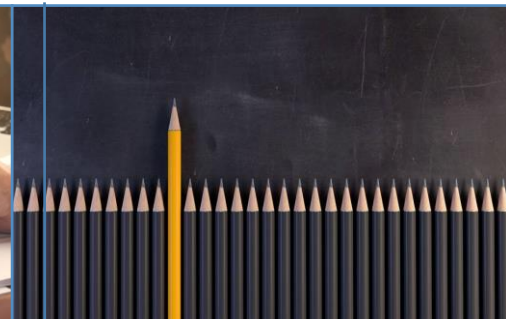
Wyzwania – transport

- Rozwój i integracja sieci transportowej
- Lepsza dostępność komunikacyjna
- Poprawa bezpieczeństwa ruchu
- Zmniejszenie wpływu transportu na środowisko naturalne



Planowane inwestycje

- główne linie kolejowe, dworce i tabor
- Europejski System Zarządzania Ruchem Kolejowym (ERTMS)
- projekty ogólnopolskie (np. likwidacja niebezpiecznych przejazdów, wspólny bilet, edukacja i kampanie na rzecz bezpieczeństwa)



Przykładowi Beneficjenci

- zarządcy linii i dworców kolejowych,
- przewoźnicy kolejowi

Transport morski



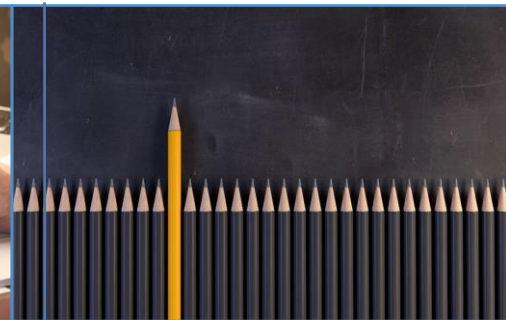
Wyzwania – transport

- Rozwój i integracja sieci transportowej
- Lepsza dostępność komunikacyjna
- Poprawa bezpieczeństwa ruchu
- Zmniejszenie wpływu transportu na środowisko naturalne



Planowane inwestycje

- dostęp od strony morza i lądu (kolej, drogi)
- infrastruktura portowa (z wyłączeniem komercyjnej)
- ochrona środowiska i bezpieczeństwo morskie



Przykładowi Beneficjenci

- zarządy portów,
- miasta portowe,
- urzędy morskie,
- służby ratownictwa morskiego,
- zarządcy kolejowej lub drogowej infrastruktury

Transport wodny śródlądowy



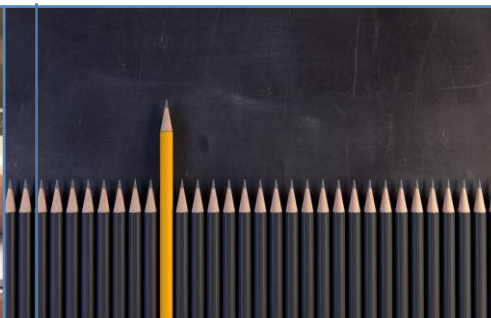
Wyzwania – transport

- Rozwój i integracja sieci transportowej
- Lepsza dostępność komunikacyjna
- Poprawa bezpieczeństwa ruchu
- Zmniejszenie wpływu transportu na środowisko naturalne



Planowane inwestycje

- Infrastruktura wodna liniowa i punktowa,
- systemy informacji rzecznej (RIS)



Przykładowi Beneficjenci

- właściwe dla żeglugi organy administracji

Transport intermodalny



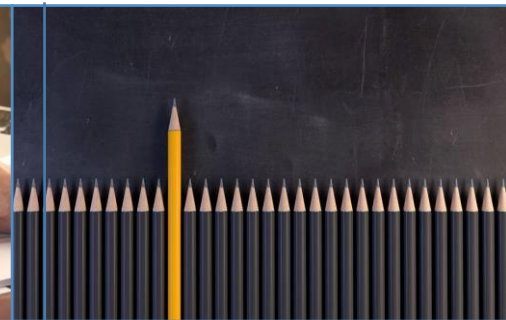
Wyzwania – transport

- Rozwój i integracja sieci transportowej
- Lepsza dostępność komunikacyjna
- Poprawa bezpieczeństwa ruchu
- Zmniejszenie wpływu transportu na środowisko naturalne



Planowane inwestycje

- terminale przeładunkowe
- tabor kolejowy do przewozów intermodalnych
- systemy cyfrowe



Przykładowi Beneficjenci

- operatorzy terminali
- przewoźnicy

Transport lotniczy



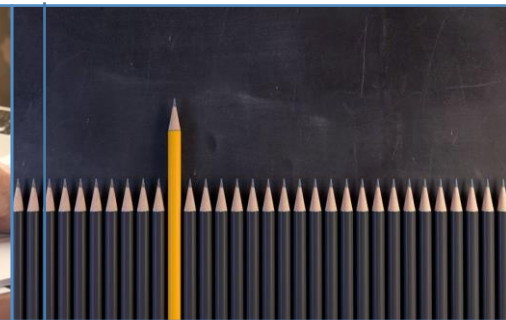
Wyzwania – transport

- Rozwój i integracja sieci transportowej
- Lepsza dostępność komunikacyjna
- Poprawa bezpieczeństwa ruchu
- Zmniejszenie wpływu transportu na środowisko naturalne



Planowane inwestycje

- systemy ochrony i bezpieczeństwa na lotniskach
- systemy zarządzania ruchem lotniczym
- ochrona środowiska



Przykładowi Beneficjenci

- zarządcy lotnisk
- Polska Agencja Żeglugi Powietrznej





Znajdź nas na Facebook'u



/LubelskieFunduszeEuropejskie



tu znajdziesz informacje o :

-  organizowanych spotkaniach
-  planowanych i bieżących naborach
-  zmianach w dokumentacji
-  dobrych praktykach

Bądź na bieżąco
z LubelskieFunduszeEuropejskie



Zapraszamy na webinaria w listopadzie 😊

W celu zarejestrowania się na spotkanie należy wypełnić **formularz rekrutacyjny** w zakładce **Wydarzenia** na www.rpo.lubelskie.pl lub w zakładce Szkolenia i konferencje wybierając województwo lubelskie na www.funduszeuropejskie.gov.pl

Dziękuję za uwagę!

Maciej Surma

Urząd Marszałkowski Województwa Lubelskiego
Departament Zarządzania Regionalnym Programem Operacyjnym
Oddział Informacji o Funduszach Europejskich

Lokalny Punkt Informacyjny Funduszy Europejskich w Chełmie
ul. Mickiewicza 37, pok. 112
22-100 Chełm
e-mail: chelm@feu.lubelskie.pl,

Tel.: 82 565 19 21, kom. 514 924 194

PROSZĘ O WYPEŁNIENIE ANKIETY☺