



Rzeczpospolita
Polska



Unia Europejska
Europejski Fundusz
Rozwoju Regionalnego



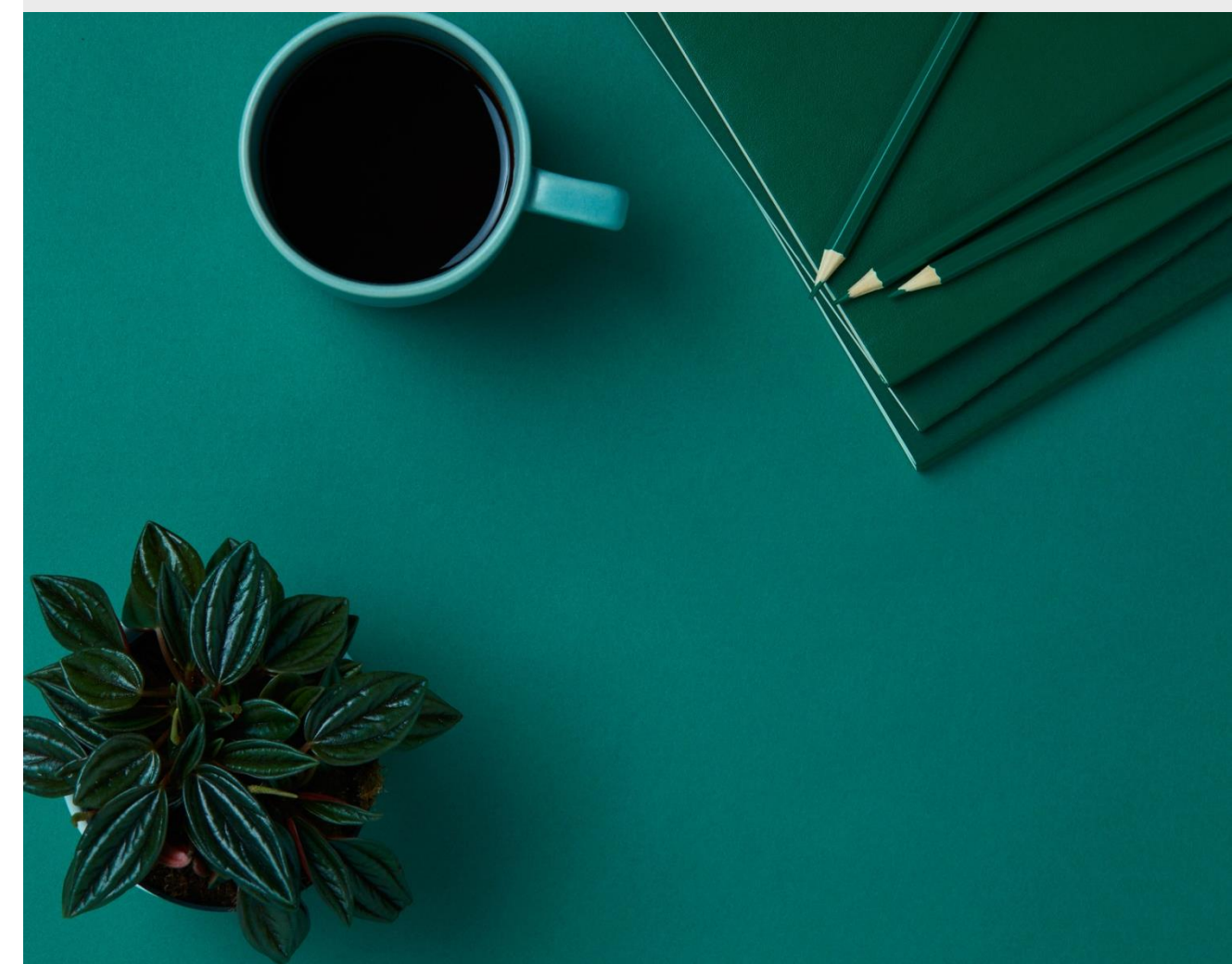
„Preferencyjne pożyczki unijne w ramach Regionalnego Programu Operacyjnego Województwa Lubelskiego”

Fundusz Pożyczkowy Biłgorajskiej Agencji Rozwoju Regionalnego SA



Biłgoraj, 15 listopada 2022 r.

Biłgorajska Agencja Rozwoju
Regionalnego S.A.
www.barr.org.pl





POŻYCZKI UNIJNE



Pożyczka Mała

Pożyczka Duża

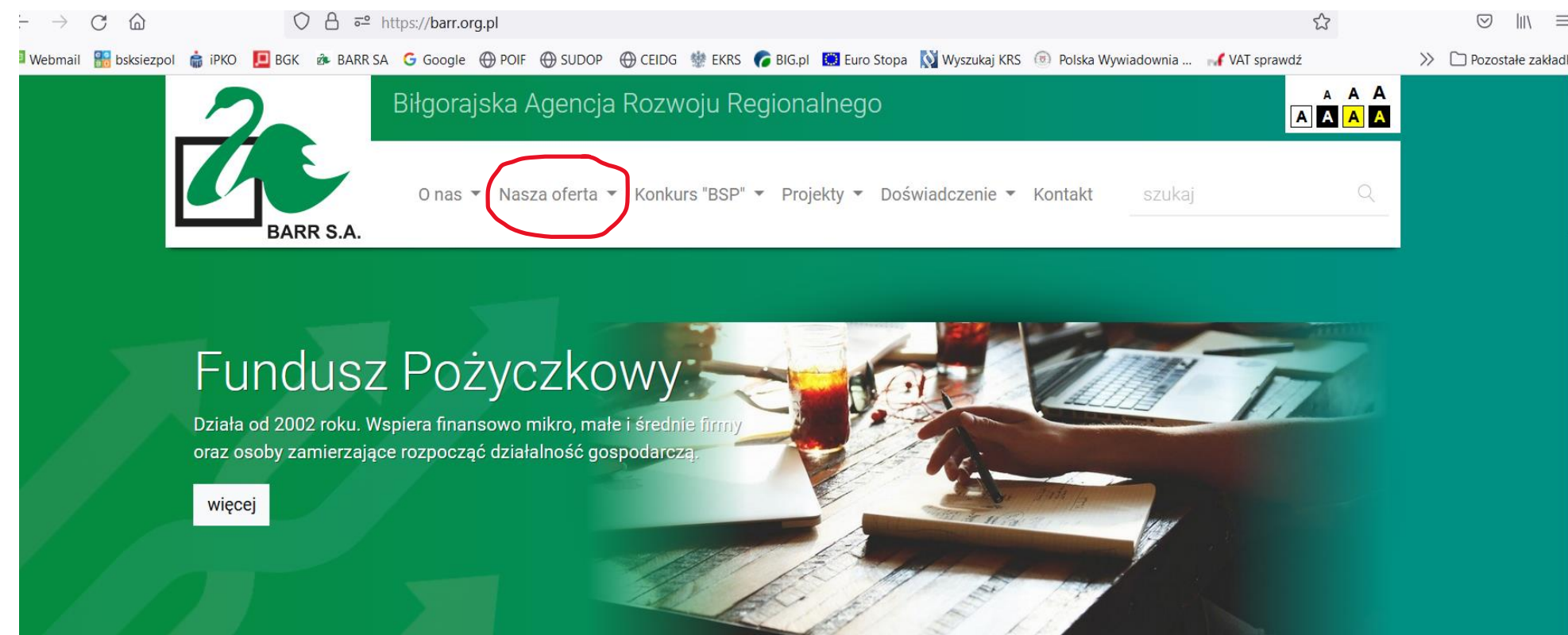


Pożyczka Mała / Pożyczka Duża – województwo lubelskie

<https://barr.org.pl/pozyczka-inwestycyjna/pozyczka-mala-pozyczka-duza/>

Skąd pobrać wniosek o pożyczkę:

www.barr.org.pl → Nasza oferta → Fundusz Pożyczkowy

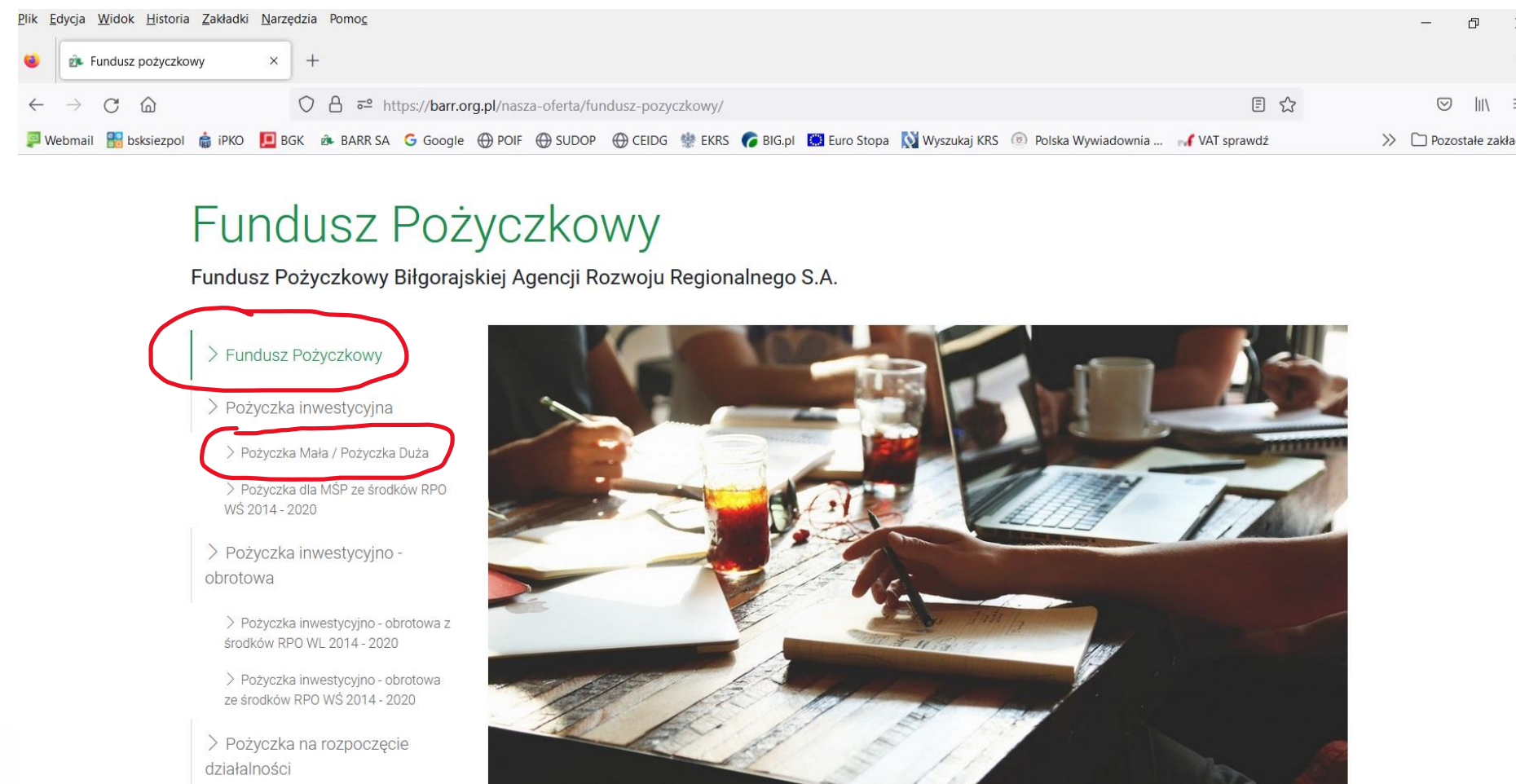


Pożyczka Mała / Pożyczka Duża – województwo lubelskie

<https://barr.org.pl/pozyczka-inwestycyjna/pozyczka-mala-pozyczka-duza/>

Skąd pobrać wniosek o pożyczkę:

<https://barr.org.pl/nasza-oferta/fundusz-pozyczkowy/>

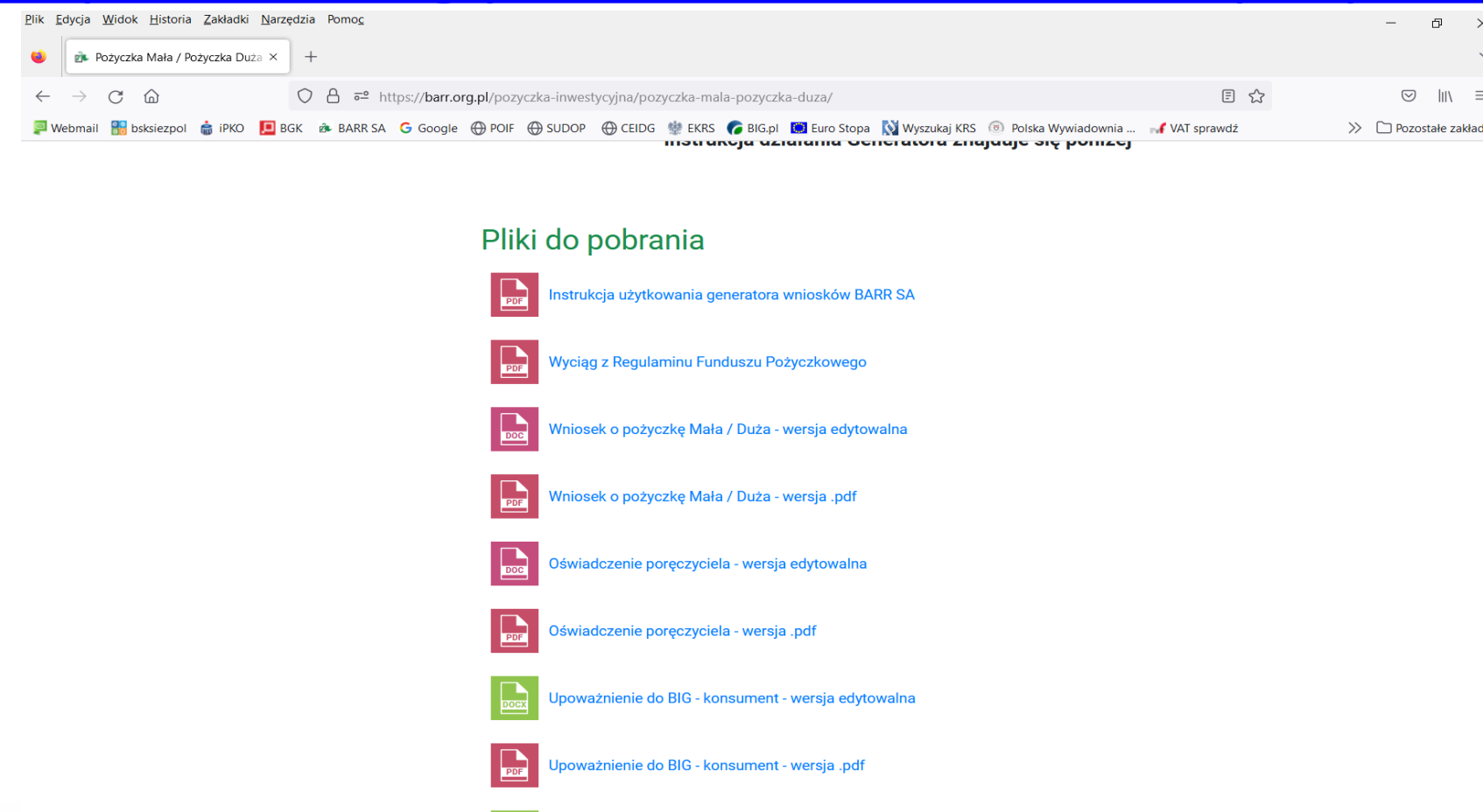


Pożyczka Mała / Pożyczka Duża – województwo lubelskie

<https://barr.org.pl/pozyczka-inwestycyjna/pozyczka-mala-pozyczka-duza/>


Skąd pobrać wniosek o pożyczkę:

<https://barr.org.pl/nasza-oferta/fundusz-pozyczkowy/>



Pożyczka Mała / Pożyczka Duża – województwo lubelskie

<https://barr.org.pl/pozyczka-inwestycyjna/pozyczka-mala-pozyczka-duza/>

LAWP przedsiębiorcze lubelskie 

Formularz P10/F65
Wydanie 2

Wniosek o przyznanie pożyczki
ze środków Europejskiego Funduszu Rozwoju Regionalnego
w ramach Regionalnego Programu Operacyjnego Województwa Lubelskiego 2014-2020





Wpłynęło do Funduszu¹ dnia:....., numer kolejny wniosku

Uwaga: *(należy wypełnić wszystkie pola wniosku)*

Dane identyfikacyjne Wnioskodawcy:

1	Firma przedsiębiorcy ² lub imię i nazwisko Wnioskodawcy	
2	Siedziba przedsiębiorcy lub miejsce zamieszkania Wnioskodawcy	
3	Forma prawna działalności	<input type="checkbox"/> osoba fizyczna prowadząca działalność gospodarczą <input type="checkbox"/> spółka cywilna przedsiębiorców <input type="checkbox"/> spółka prawa handlowego <input type="checkbox"/> inna (jaka ?)
4	Forma opodatkowania	<input type="checkbox"/> ryczałt od przychodów ewidencjonowanych <input type="checkbox"/> karta podatkowa <input type="checkbox"/> zasady ogólne – księga przychodów i rozchodów <input type="checkbox"/> księgi handlowe
5	Czy Wnioskodawca jest podatnikiem podatku VAT	<input type="checkbox"/> tak <input type="checkbox"/> nie
6	Dane do kontaktu (telefon / faks / email)	
7	Osoba uprawniona do kontaktu w sprawie Wniosku o pożyczkę (telefon / email)	
8	Nr NIP	
9	Nr REGON	

¹ Data wpływu wniosku do siedziby BARR S.A.
² Wypełnia pracownik Funduszu
³ Zgodnie z odpowiednim wpisem w CEIDG lub KRS

Wniosek o przyznanie pożyczki:

Wniosek o udzielenie pożyczki można złożyć w BARR SA:

- poprzez generator wniosków BARR SA,
- osobiście / pocztą w siedzibie BARR SA w Biłgoraju.

Złożony Wniosek powinien być kompletny, tj.:

- wszystkie pola wniosku powinny być wypełnione,
- zawierać wszystkie niezbędne załączniki do wniosku.

Pracownicy Funduszu Pożyczkowego BARR SA pomagają w wypełnieniu Wniosku o przyznanie pożyczki oraz załączników!!!

Pożyczka Mała / Pożyczka Duża – województwo lubelskie

<https://barr.org.pl/pozyczka-inwestycyjna/pozyczka-mala-pozyczka-duza/>

6. Lokalizacja przedsięwzięcia:⁵

Adres

Gmina powiat województwo

7. Przeznaczenie pożyczki:

- założenie nowego zakładu, lub
- zwiększenie zdolności produkcyjnej istniejącego zakładu, lub
- dywersyfikacja produkcji zakładu poprzez wprowadzenie produktów uprzednio nieprodukowanych w zakładzie, lub
- zasadnicza zmiana dotycząca procesu produkcyjnego istniejącego zakładu

Środki z pożyczki zostaną przeznaczone w szczególności na:

- stworzenie/doposażenie infrastruktury przedsiębiorstwa w celu wprowadzenia nowych lub ulepszonych produktów/usług;
- zastosowanie nowoczesnych technologii – rozwój produktów i usług opartych na TIK (np. optymalizacja procesów zarządzania przedsiębiorstwem, współpraca pomiędzy przedsiębiorcami poprzez nowe rozwiązania informatyczne);
- wsparcie działań inwestycyjnych, związanych z rozszerzeniem działalności eksportowej np. zakup linii produkcyjnych dostosowanych do potrzeb nowego rynku zbytu

Wniosek o przyznanie pożyczki:

Lokalizacja przedsięwzięcia:

- W ramach pożyczki finansowane mogą **być inwestycje na terenie województwa lubelskiego**: w przypadku finansowania majątku trwałego (inwestycja) należy wskazać lokalizację realizowanego przedsięwzięcia inwestycyjnego; w przypadku zakupu ruchomego przedmiotu inwestycji, bądź częściowo majątku obrotowego, należy wskazać siedzibę Wnioskodawcy, oddziału lub zakładu, a w przypadku osoby fizycznej adres zamieszkania lub adres głównego miejsca wykonywania działalności.

Przeznaczenie pożyczki wynikające z Metryki Produktu

Pracownicy Funduszu Pożyczkowego BARR SA pomagają w wypełnieniu Wniosku o przyznanie pożyczki oraz załączników!!!

Pożyczka Mała / Pożyczka Duża – województwo lubelskie

<https://barr.org.pl/pozyczka-inwestycyjna/pozyczka-mala-pozyczka-duza/>

LWP
przedsiębiorcze
lubelskie

8. Planowane wydatki w ramach projektowanego przedsięwzięcia:

Wyszczególnienie wydatków kwalifikowanych ⁶	Wydatki na realizację wraz ze źródłami finansowania (PLN)		
	z pożyczki	środki własne ⁷	inne (jakie?)
1			
2			
3			
4			
5			
6			
7			
8			
9			
10			
RAZEM:			
Udział procentowy w łącznej kwocie przedsięwzięcia:	%	%	%

9. Opis planowanego przedsięwzięcia, w tym celów i efektów inwestycji:

Proszę opisać wpływ pożyczki na aktualnie prowadzoną działalność gospodarczą (cele planowanego przedsięwzięcia oraz opis efektów).

Opis planowanego przedsięwzięcia:

⁶ Finansowanie zakupu budynków, lokali bądź ich części jest możliwe tylko, kiedy w całości przeznaczone są na potrzeby prowadzenia działalności gospodarczej. Finansowanie zakupu gruntów powyżej limitu 10% wartości wypłaconej pożyczki możliwe jest tylko, gdy głównym przedmiotem nabycia jest budynek lub lokal, a grunt pełni funkcję służebną w stosunku do tej nieruchomości i jest niezgodny z punktu widzenia działalności gospodarczej, która ma być prowadzona w nabywanym budynku lub lokalu. Finansowanie kapitału obrotowego możliwe jest do wysokości 50% środków pożyczki, przy czym przeznaczenie kapitału obrotowego jest bezpośrednio związane z realizacją przedsięwzięcia rozwojowego.
⁷ Wartość pożyczki nie może przekroczyć 100% wartości wydatków inwestycyjnych.

3

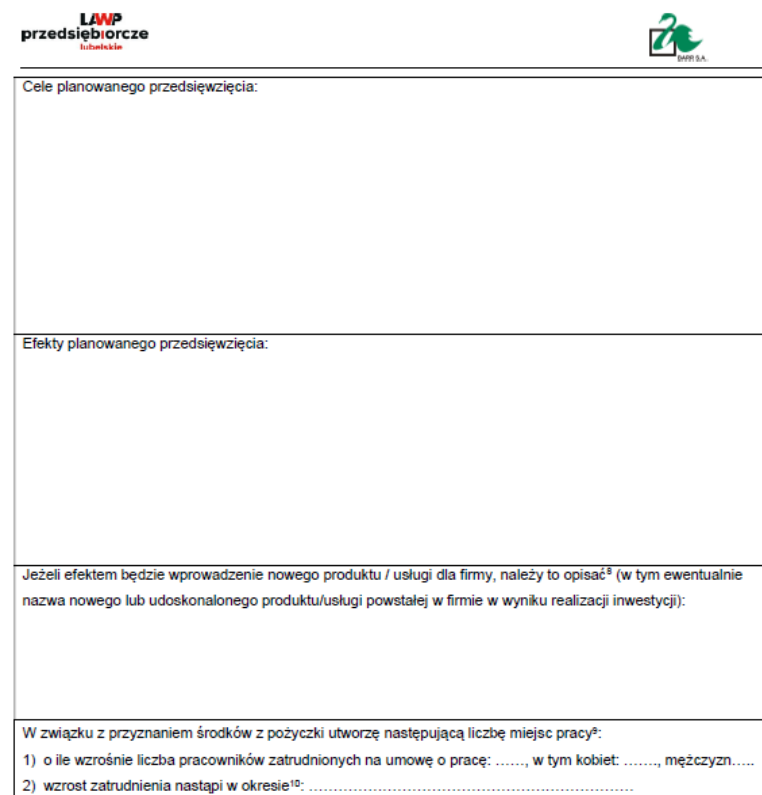
Fundusze Europejskie Program Regionalny | Rzeczpospolita Polska | lubelskie Smakuj życie! | Unia Europejska Europejski Fundusz Rozwoju Regionalnego

Wniosek o przyznanie pożyczki:

- kwota wydatków kwalifikowalnych z pożyczki nie może przekraczać wartości wnioskowanej pożyczki,
- opis planowanego przedsięwzięcia – opis techniczny wydatków inwestycyjnych

Pożyczka Mała / Pożyczka Duża – województwo lubelskie

<https://barr.org.pl/pozyczka-inwestycyjna/pozyczka-mala-pozyczka-duza/>



The form contains the following sections:

- Cele planowanego przedsięwzięcia:
- Efekty planowanego przedsięwzięcia:
- Jeżeli efektem będzie wprowadzenie nowego produktu / usługi dla firmy, należy to opisać⁸ (w tym ewentualnie nazwa nowego lub udoskonalonego produktu/usługi powstałej w firmie w wyniku realizacji inwestycji):
- W związku z przyznaniem środków z pożyczki utworzą następującą liczbę miejsc pracy:⁹
 - 1) o ile wzrosnie liczba pracowników zatrudnionych na umowę o pracę:, w tym kobiet:, mężczyzn.....
 - 2) wzrost zatrudnienia nastąpi w okresie¹⁰:

⁸ Zgodnie z definicją wskaźnika C19 produkt / usługa jest nowa dla firmy jeżeli przedsiębiorstwo nie produkuje produktu / nie świadczy usług z taką samą funkcjonalnością lub technologią produkcji / usług jest fundamentalnie różna od technologii obecnie produkowanych produktów / świadczonych usług. Produkt / usługa musi być nowa dla firmy, ale nie musi być nowa dla rynku.
⁹ dotyczy etatów, które powstały, jako bezpośredni skutek realizacji inwestycji i wynikają z uzyskanego wsparcia. Nie należy wliczać pracowników zatrudnionych do wdrożenia inwestycji oraz etatów nieobsadzonych. Prace sezonowe i niepełnowymiarowe należy przeliczyć na ekwiwalent pełnego czasu pracy.
¹⁰ do 24 miesięcy od zawarcia umowy pożyczki.

Wniosek o przyznanie pożyczki:

- Cele planowanego przedsięwzięcia – opis w jaki sposób inwestycja przyczyni się do rozwoju firmy,
- Efekty planowanego przedsięwzięcia – opis jakie wymierne korzyści finansowe (wzrost przychodów, dochodu, itp.) przyniesie realizacja inwestycji,
- Nowy produkty / nowa usługa – odpowiedz na pytanie czy finansowana inwestycja przyczyni się utworzenia nowego produktu / nowej usługi w firmie Wnioskodawcy (dotyczy wyłącznie działalności produkcyjnej i usługowej).

Pożyczka Mała / Pożyczka Duża – województwo lubelskie

<https://barr.org.pl/pozyczka-inwestycyjna/pozyczka-mala-pozyczka-duza/>

Zabezpieczenie spłaty pożyczki:

10. Proponowane zabezpieczenia spłaty pożyczki:

Lp.	Rodzaj zabezpieczenia	X	Wartość ¹¹
1	Weksel własny in blanco	X	
2	Poręczenie osób trzecich		
3	Przewłaszczenie rzeczy ruchomych		
4	Zastaw rejestrowy na rzeczach ruchomych		
5	Blokada środków na rachunku bankowym, w tym na lokacie		
6	Hipoteka		
7	Przelew wierzytelności, w tym z tytułu umowy ubezpieczenia		
8	Inne		

- Obligatoryjnie weksel własny in blanco
- Dodatkowe zabezpieczenie - w zależności od wartości pożyczki, sytuacji ekonomiczno-finansowej Wnioskodawcy, itp.

Pożyczka Mała / Pożyczka Duża – województwo lubelskie

<https://barr.org.pl/pozyczka-inwestycyjna/pozyczka-mala-pozyczka-duza/>



Lista dodatkowych załączników do wniosku w zależności od rodzaju, formy i okresu prowadzonej działalności

Lp.	Rodzaj dokumentu		Data złożenia dokumentu w Funduszu (wypełnia pracownik Funduszu)
1.	Dokumenty stwierdzające statut prawny, uprawniające do prowadzenia działalności gospodarczej, upoważniające osoby podpisujące wniosek do składania oświadczeń woli:		
	Statut lub umowa spółki	+ ¹	
2.	Inne dokumenty źródłowe:		
	Roczne oraz bieżące sprawozdania finansowe wraz z informacjami dotyczącymi przyjętych zasad rachunkowości (bilans, rachunek zysków i strat)	+ ²	
	Roczne oraz bieżące zestawienie przychodów i kosztów, na podstawie podatkowej księgi przychodów i rozchodów	+ ³	
	Ewidencja zakupów, Ewidencja sprzedaży	+ ⁴	
	Ewidencja środków trwałych	+	
	Roczne deklaracje podatkowe (PIT/CIT)	+	
3.	Sprawozdania finansowe wg wzorów Funduszu:		
	Bilans	+	
	Rachunek zysków i strat	+	
4.	Dokumenty uzasadniające przyjęte prognozy na okres kredytowania (np. umowy, kontrakty, zlecenia, porozumienia, zezwolenia, koncesje)	0	

Załączniki do wniosku o udzielenie pożyczki:

- Dokumenty potwierdzające status prawny / rejestracyjne:
 - Umowa spółki,
 - Uchwała wspólników o zaciągnięciu zobowiązania,
- Dokumenty finansowe za ostatnie dwa okresy roczne i okres bieżący:
 - sprawozdania finansowe (pełne), wydruki z podatkowej książki przychodów i rozchodów, wydruki z ewidencji sprzedaży i zakupów (w zależności od prowadzonej sprawozdawczości finansowej),
 - Zeznania podatkowe PIT/CIT dla ww. okresów,
 - Wydruk z ewidencji środków trwałych.
- Sprawozdania finansowe w treści wniosku o pożyczkę.
- Dokumenty uzasadniające przyjęte prognozy – jeżeli dotyczy. Wymagane dla pożyczek na rozpoczęcie działalności gospodarczej.

Pożyczka Mała / Pożyczka Duża – województwo lubelskie

<https://barr.org.pl/pozyczka-inwestycyjna/pozyczka-mala-pozyczka-duza/>

5.	Zaświadczenia o stanie zobowiązań podatkowych wobec budżetu państwa (zaświadczenie z ZUS o niezaleganiu w opłaceniu składek na ubezpieczenie społeczne, zdrowotne, FP i FGSP oraz zaświadczenie z US o niezaleganiu w opłaceniu podatków)	+ ^{1*}	
6.	Opinie banków i innych instytucji finansowych obsługujących Wnioskodawcę o stanie zadłużenia, przebiegu spłat zobowiązań, obciążenia rachunków tytułami egzekucyjnymi	+ ⁵	
7.	Dokumenty potwierdzające własność albo umowy najmu lub dzierżawy miejsca prowadzenia działalności gospodarczej	+	
8.	Dokumenty dotyczące propozycji zabezpieczenia pożyczki	+	
9.	Upoważnienie do wystąpienia o ujawnienie informacji o zaległościach za pośrednictwem Biura Informacji Gospodarczej InfoMonitor SA		
10.	Formularz informacji przedstawiany przy ubieganiu się o pomoc <i>de minimis</i>	+ ⁶	
11.	Oświadczenie o wielkości pomocy <i>de minimis</i> otrzymanej w okresie bieżącego roku podatkowego i dwóch poprzednich lat podatkowych wraz z kopia/ami zaświadczeń o pomocy <i>de minimis</i>	+ ⁶	
12.	Inne dokumenty wymagane przez Fundusz	0	

„1* – dotyczy podmiotów prowadzących działalność gospodarczą w postaci spółek
 „2* – dotyczy podmiotów prowadzących księgi handlowe
 „3* – dotyczy podmiotów prowadzących podatkową księzkę przychodów i rozchodów
 „4* – dotyczy podmiotów płacących zryczałtowany podatek od przychodów ewidencjonowanych
 „5* – fakultatywnie w przypadku nowo założonych działalności
 „6* – obowiązkowo przy ubieganiu się o pożyczkę na warunkach korzystniejszych niż rynkowe
 „+* – dokumenty obowiązkowe
 „0* – dokumenty fakultatywne

kumenty wymagane zgodnie z powyższą listą należy uzgodnić z pracownikiem Funduszu Pożyczkowego

Załączniki do wniosku o udzielenie pożyczki:

5. Zaświadczenia z ZUS/KRUS i US o braku zaległości.
6. Opinie instytucji finansowych w zakresie posiadanego zadłużenia oraz terminowości obsługi – dotyczy zobowiązań zaciągniętych na działalność gospodarczą,
7. Dokumenty potwierdzające prawo użytkowania miejsc prowadzenia działalności gospodarczej, np. umowy najmu/dzierżawy, nr księgi wieczystej, itp.
8. Dokumenty dotyczące zabezpieczenia pożyczki, np.
 - Operat szacunkowy nieruchomości, odpis z KW,
 - Ksero dowodu rejestracyjnego + polisa ubezpieczenia,
 - Faktura zakupu + polisa ubezpieczenia, itp.

19

Pożyczka Mała / Pożyczka Duża – województwo lubelskie

<https://barr.org.pl/pozyczka-inwestycyjna/pozyczka-mala-pozyczka-duza/>

5.	Zaświadczenia o stanie zobowiązań podatkowych wobec budżetu państwa (zaświadczenie z ZUS o niezaleganiu w opłaceniu składek na ubezpieczenie społeczne, zdrowotne, FP i FGSP oraz zaświadczenie z US o niezaleganiu w opłaceniu podatków)	+ ⁵	
6.	Opinie banków i innych instytucji finansowych obsługujących Wnioskodawcę o stanie zadłużenia, przebiegu spłat zobowiązań, obciążenia rachunków tytułami egzekucyjnymi	+ ⁵	
7.	Dokumenty potwierdzające własność albo umowy najmu lub dzierżawy miejsca prowadzenia działalności gospodarczej	+	
8.	Dokumenty dotyczące propozycji zabezpieczenia pożyczki	+	
9.	Upoważnienie do wystąpienia o ujawnienie informacji o zaległościach za pośrednictwem Biura Informacji Gospodarczej InfoMonitor SA		
10.	Formularz informacji przedstawiany przy ubieganiu się o pomoc <i>de minimis</i>	+ ⁵	
11.	Oświadczenie o wielkości pomocy <i>de minimis</i> otrzymanej w okresie bieżącego roku podatkowego i dwóch poprzednich lat podatkowych wraz z kopia/ami zaświadczeń o pomocy <i>de minimis</i>	+ ⁵	
12.	Inne dokumenty wymagane przez Fundusz	0	

„1” – dotyczy podmiotów prowadzących działalność gospodarczą w postaci spółek
 „2” – dotyczy podmiotów prowadzących księgi handlowe
 „3” – dotyczy podmiotów prowadzących podatkową księżkę przychodów i rozchodów
 „4” – dotyczy podmiotów płacących zryczałtowany podatek od przychodów ewidencjonowanych
 „5” – fakultatywnie w przypadku nowo założonych działalności
 „6” – obowiązkowo przy ubieganiu się o pożyczkę na warunkach korzystniejszych niż rynkowe
 „+” – dokumenty obowiązkowe
 „0” – dokumenty fakultatywne

kumenty wymagane zgodnie z powyższą listą należy uzgodnić z pracownikiem Funduszu Pożyczkowego

19

Załączniki do wniosku o udzielenie pożyczki:

9. Upoważnienie do sprawdzenia w BIG InfoMonitor – dla podmiotu (Wnioskodawca - Firma) i dla konsumenta (Wnioskodawca jako osoba fizyczna, poręczyciel, itp.) – druki dostępne do pobrania na stronie Projektu,
10. Formularz informacji przedstawianych przy ubieganiu się o pomoc de minimis.
11. Oświadczenie o wielkości otrzymanej pomocy de minimis
ad. 10 i 11 – obowiązkowo przy ubieganiu się o pożyczkę na warunkach preferencyjnych - druki dostępne do pobrania na stronie Projektu.
12. Inne dokumenty, np. związane z przedmiotem inwestycji, takie jak: pozwolenie na budowę, kosztorys inwestorski, faktura proforma.



Kontakt do Funduszu Pożyczkowego BARR SA

pozyczki@barr.org.pl

Specjaliści ds. pożyczek:

+48 84 686 53 93

+48 784 346 995

+48 511 136 822

+48 501 471 378

+48 576 809 067



Dziękuję za uwagę

Renata Łokaj

Dyrektor Funduszu Pożyczkowego BARR S.A.

r.lokaj@barr.org.pl, +48 605 253 388

Biłgorajska Agencja Rozwoju Regionalnego S.A.

ul. Kościuszki 65, 23-400 Biłgoraj