

Fundusze Europejskie 2021-2027 na Odnawialne Źródła Energii

Chełm, 07.12.2022 r.

Wyszukaj lub wpisz polecenie

BK



Używa się: Mikrofon i głośniki komputera PC





Sieć Punktów
Informacyjnych
Funduszy Europejskich
(PIFE)
koordynowana przez
Ministerstwo
Funduszy i Polityki
Regionalnej

www.pife.gov.pl

Lokalizacje Punktów Informacyjnych Funduszy Europejskich



Sieć
Punktów Informacyjny Funduszy Europejskich
w województwie lubelskim

✓ GPI Lublin ul. Stefczyka 3b, pok. 0.18, tel.: 81 44 16 864, 81 44 16 865

kontakt@feu.lubelskie.pl

✓ LPI Biała Podlaska ul. Warszawska 14, pok. 319, tel.: 83 343 58 44,

bialapodlaska@feu.lubelskie.pl

✓ **LPI Chełm ul. Mickiewicza 37, pok. 112,**

tel.: 82 565 19 21, 514 924 194, chelm@feu.lubelskie.pl

LPI Zamość ul. Partyzantów 3, pok. 22, tel.: 84 638 02 67, 514 923 981

zamosc@feu.lubelskie.pl



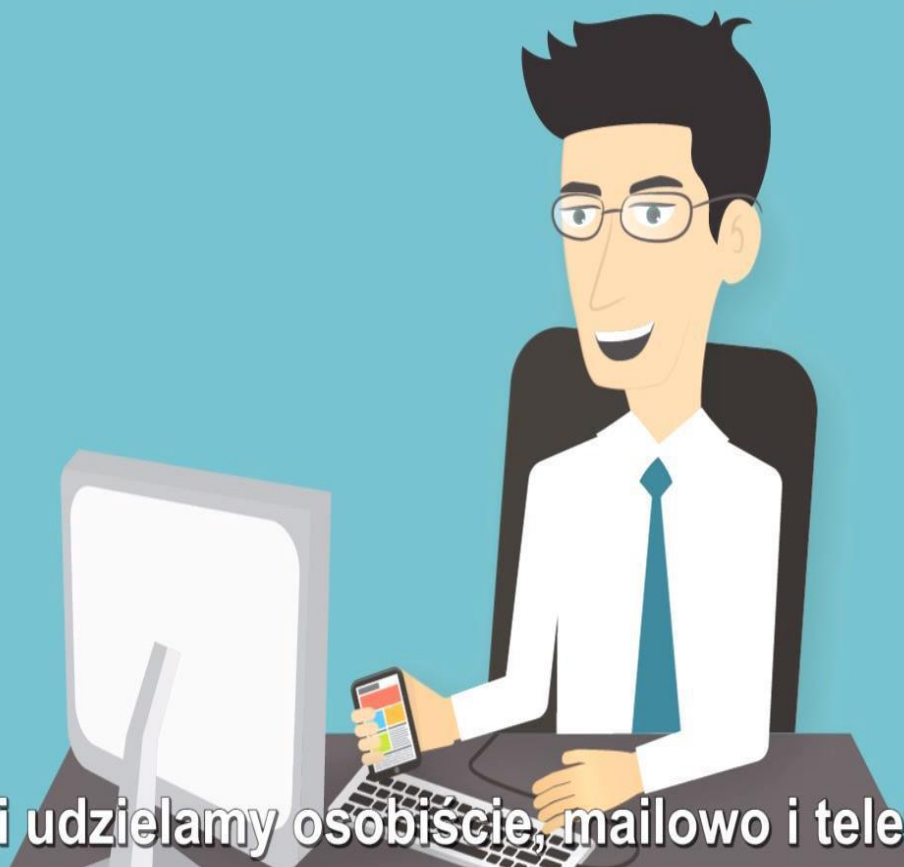
Punkt
Informacyjny
Fundusze Europejskie

Zapytaj o
**Fundusze
Europejskie**

Znajdź najbliższy
Punkt Informacyjny:
www.funduszeuropejskie.gov.pl

PIFE – Zakres Usług





Konsultacji udzielamy osobiście, mailowo i telefonicznie.



Podstawowe informacje



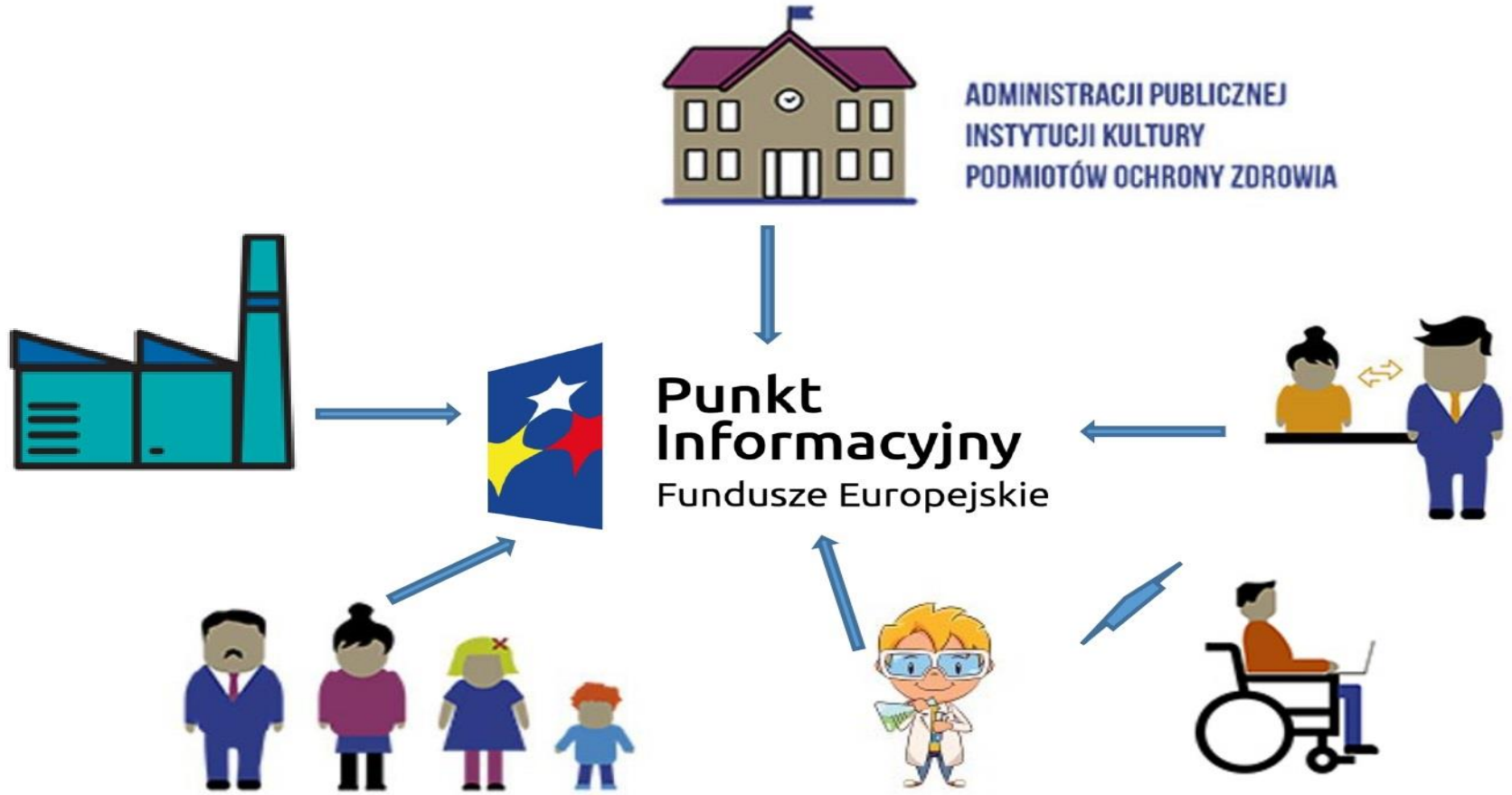
ILE i NA CO?

KTO?
Jaki podmiot ubiega się o
wsparcie

ZASIĘG
DZIAŁANIA?



Punkt
Informacyjny
Fundusze Europejskie



PIFE – FORMY USŁUG



Partnerstwo Publiczno-Prywatne

Od 1 stycznia 2022 roku w Głównym Punkcie Informacyjnym Funduszy Europejskich w Lublinie pracę rozpoczęli konsultanci ds. partnerstwa publiczno-privatnego (PPP).

Partnerstwo publiczno-privatne pozwala na wykorzystanie kapitału, wiedzy i doświadczenia przedsiębiorców w realizacji i finansowaniu inwestycji publicznych. W ten sposób można dostarczać wysokiej jakości usługi publiczne. Włączenie do tego typu przedsięwzięć finansowania z Funduszy Europejskich (tzw. formuła hybrydowa) dodatkowo zwiększa ich efektywność i płynące z ich realizacji korzyści przede wszystkim dla strony publicznej.

PIFE – FORMY USŁUG



Partnerstwo Publiczno-Prywatne cd.

Konsultanci w GPI wyjaśnią, czym jest PPP i jakie daje korzyści, wstępnie przeanalizują możliwości realizacji projektu w tej formule oraz wskażą ew. programy operacyjne, które pozwalają włączyć do projektu finansowanie z Funduszy Europejskich.

Konsultanci świadczą usługi zarówno w siedzibie GPI, jak również poza siedzibą Punktu – w formie warsztatów, szkoleń, czy spotkań indywidualnych z promotorami projektów (w formule stacjonarnej i on line) oraz w trybie komunikacji elektronicznej.

PIFE – FORMY USŁUG



Partnerstwo Publiczno-Prywatne, cd.

Zachęcamy Państwa do korzystania ze wsparcia specjalistów w PIFE.

Jednocześnie informuję, że konsultanci ds. PPP pozostają do Państwa dyspozycji.

Kontakt w sprawie projektów PPP i projektów hybrydowych:

Główny Punkt Informacyjny Funduszy Europejskich w Lublinie,

ul. Stefczyka 3b, pokój 0.18, adresy e-mail:

agnieszka.brzozowska@lubelskie.pl,

krzysztof.prybula@lubelskie.pl,

drpo@lubelskie.pl,

tel. 81 44 16 864 oraz 81 44 16 865.



Strona internetowa Regionalnego Programu Operacyjnego Województwa Lubelskiego

www.rpo.lubelskie.pl

Serwis Regionalnego Programu
Województwa Lubelskiego

Unia Europejska

8 129
podpisane umowy

9 904 872 400
alokacja z UE (w zł)

9 913 188 562
dofinansowanie z UE w umowach (w zł)

#SzczepiMysię | Skorzystaj | Realizuj projekt | O programie | Perspektywa 2021-27 | Wiadomości | Promocja

Kontakt

Departament Wdrażania Europejskiego Funduszu Rozwoju Regionalnego | Departament Wdrażania Europejskiego Funduszu Społecznego | Lubelska Agencja Wspierania Przedsiębiorczości w Lublinie | Wojewódzki Urząd Pracy w Lublinie | Lokalny System Informatyczny 2014 Generator wniosków EFRR | Lokalny System Informatyczny 2014 Generator wniosków EFS | Rzecznik Funduszy Europejskich

Skorzystaj z programu

Jak zacząć korzystać z Programu? > Znajdź dofinansowanie > Zobacz harmonogram, ogłoszenia i wyniki naborów wniosków > Realizuj projekt

Szczepienia przeciw COVID-19 [DOWIEDZ SIĘ WIĘCEJ](#)

Dowiedz się więcej o Programie

Fundusze a koronawirus | Zapoznaj się z prawem i dokumentami | Poznaj program na lata 2021-2027 | Rewitalizacja

[Rozwiń, aby zobaczyć więcej](#)

www.funduszeuropejskie.gov.pl



Portal Funduszy Europejskich



| [Skorzystaj](#) | [O Funduszach](#) | [Wiadomości](#) | [Punkty Informacyjne](#) |

[Szukaj w serwisie](#) [Serwisy programów](#)

Jak skorzystać z Funduszy Europejskich?



Jak zacząć korzystać z Funduszy?



Znajdź dofinansowanie



Zobacz ogłoszenia o naborach wniosków



Poznaj obowiązki przy realizacji projektów

Dowiedz się więcej o Funduszach Europejskich



Sprawdź ofertę dla osób młodych



Sprawdź ofertę dla przedsiębiorców



Poznaj Fundusze Europejskie bez barier

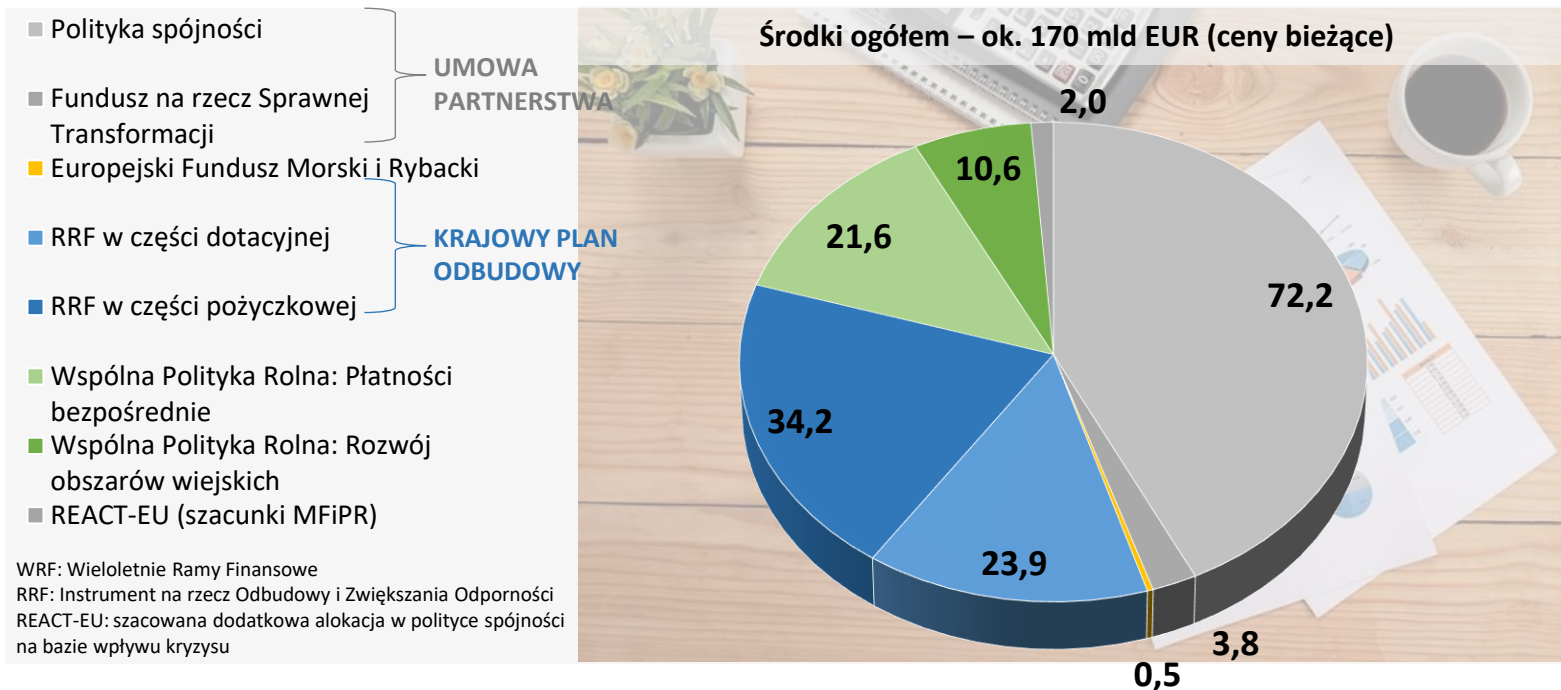


Zapytaj o fundusze

[Rozwiń, aby zobaczyć więcej](#) ▾

Budżet UE dla Polski

z WRF i Instrumentu na rzecz Odbudowy i Zwiększenia Odporności

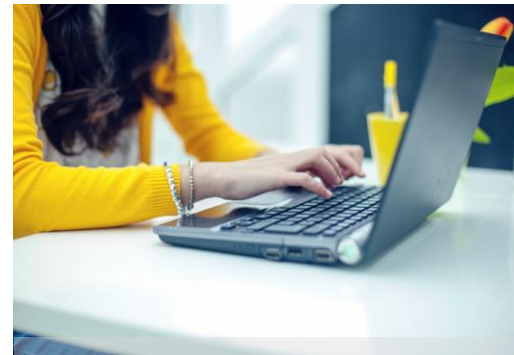




Główne uwarunkowania mające wpływ na przygotowanie FEnIKS



Wieloletnie Ramy Finansowe UE – 17 grudnia 2020 r. Rada przyjęła rozporządzenie określające wieloletnie ramy finansowe UE na okres 2021–2027 z budżetem UE-27 w wysokości 1 074,3 mld EUR (w cenach z 2018 r.)



Instrument **Next Generation EU** - drugie obok polityki spójności narzędzie finansowania inwestycji i reform z pulą środków ok. 750 mld EUR.

Uwarunkowania europejskie

Strategia UE do roku 2030 – tzw. Europejski Zielony Ład



*Europejski Zielony Ład = UE jako
nowoczesna, zasobooszczędna
i konkurencyjna gospodarka*

Cele:

zerowa emisja gazów
cieplarnianych netto do
2050 r.

wzrost gospodarczy
niezależny od zużycia
zasobów

sprawiedliwa
transformacja społeczna
i terytorialna

Uwarunkowania europejskie

Europejski Zielony Ład – 9 obszarów działań	Różnorodność biologiczna	
	Od pola do stołu	
	Rolnictwo zrównoważone	
	Czysta energia	
	Zrównoważony przemysł	
	Budowa i renowacja	
	Zrównoważona mobilność	
	Eliminowanie zanieczyszczeń	
	Działania w dziedzinie klimatu	

Uwarunkowania europejskie

Polityka Spójności

- Cele:
- Bardziej konkurencyjna i inteligentna Europa
- Bardziej przyjazna dla środowiska
niskoemisyjna Europa**
- Lepiej połączona Europa**
- Europa o silniejszym wymiarze społecznym**
- Europa bliżej obywateli
- Łagodzenie skutków transformacji w kierunku gospodarki neutralnej dla klimatu



Uwarunkowania krajowe

Umowa Partnerstwa na lata 2021-2027:



- strategia wykorzystania funduszy europejskich w ramach polityki spójności i wspólnej polityki rybołówstwa w Polsce na lata 2021-2027
- łączy priorytety UE wynikające z Europejskiego Zielonego Ładu z wyzwaniami i priorytetami krajowymi
- wskazuje cztery wymiary polityki spójności: społeczny, ekonomiczny, środowiskowy i terytorialny



Układ programów



Program w zakresie badań, rozwoju oraz innowacyjności
Obecny PO IR, CP 1, EFRR



Program w zakresie infrastruktury transportu, energetyki, środowiska, zdrowia, kultury
Obecny PO IIŚ, CP 2,3,4, FS, EFRR



Program w zakresie rozwoju cyfrowego
Obecny PO PC, CP 1,3, EFRR



Program w zakresie rozwoju kapitału ludzkiego
Obecny PO WER, CP 4, EFS+



Program w zakresie wschodniej Polski
Obecny PO PW, CP 1,2,3,4, EFRR



Program w zakresie pomocy najbardziej potrzebującym
Obecny PO PŻ, CP 4, EFS+



Program Pomoc Techniczna
Obecny PO PT, EFRR



Program dla FST
CP 6, FST



Program w zakresie rybactwa i morza
Obecny Po Ryby, CP 2,5, EFMR



16 regionalnych programów zarządzanych i wdrażanych przez samorządy województw
Obecne RPO, CP 1,2,3,4,5, EFRR i EFS+

Proponowany podział środków na fundusze i programy w projekcie Umowy Partnerstwa

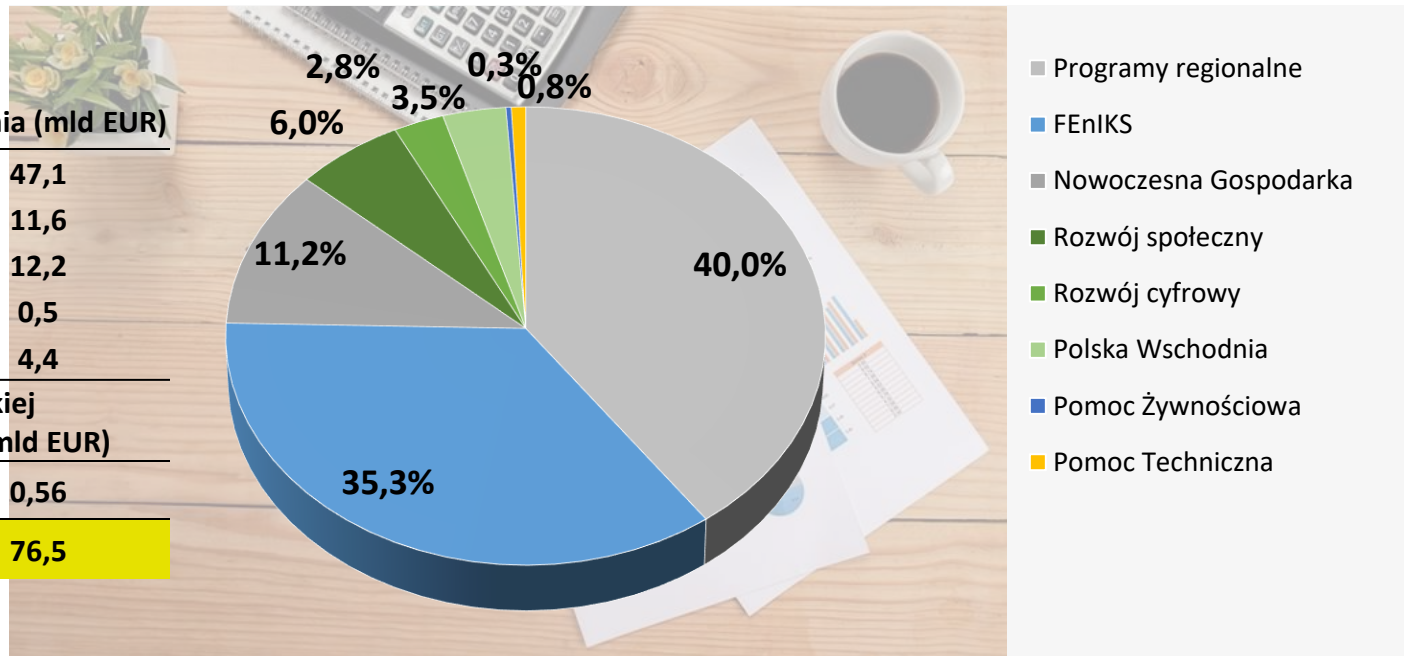
Alokacja na rzecz wzrostu gospodarczego i zatrudnienia (mld EUR)

EFRR	47,1
EFS+	11,6
FS	12,2
EFMR	0,5
FST	4,4

Alokacja na rzecz Europejskiej Współpracy Terytorialnej (mld EUR)

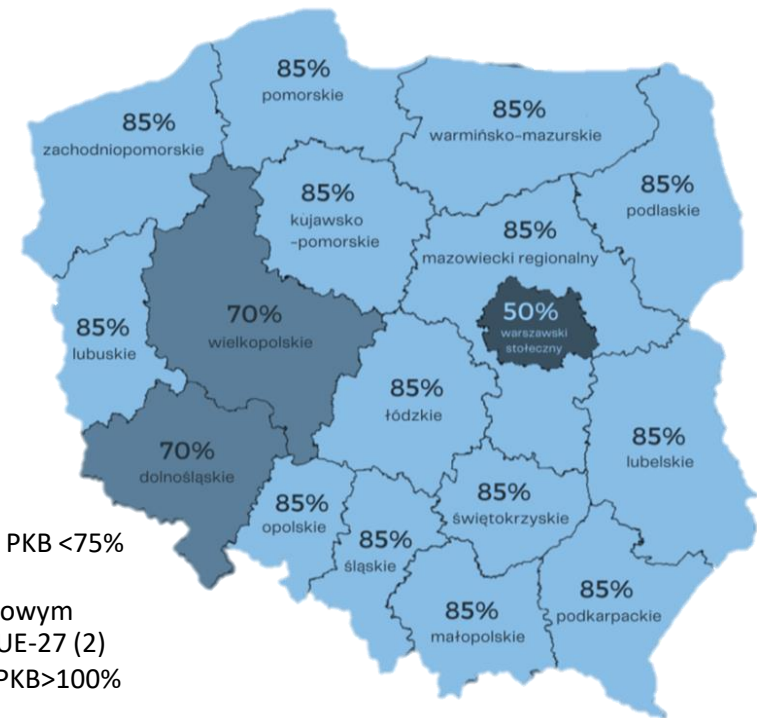
INTERREG	0,56
----------	------

Razem	76,5
--------------	-------------



Kategorie regionów i poziomy dofinansowania

EFRR	regiony słabiej rozwinięte	85%
	regiony w okresie przejściowym (woj. wielkopolskie i dolnośląskie)	70%
	regiony lepiej rozwinięte (region warszawski stołeczny)	50%
FS		85%



Kategorie regionów

- słabiej rozwinięte PKB <75% UE-27 (14)
- w okresie przejściowym 75% < PKB < 100% UE-27 (2)
- lepiej rozwinięte PKB > 100% UE-27 (1)



Fundusze Europejskie na Infrastrukturę, Klimat, Środowisko 2021-2027

Obszary interwencji programu

Infrastruktura, klimat i środowisko

Efektywność energetyczna i zmniejszanie emisji gazów cieplarnianych, rozwój ciepła systemowego, OZE, inteligentne sieci energetyczne, systemy magazynowania energii, inteligentna infrastruktura gazowa

Adaptacja do zmian klimatu, gospodarka wodno-ściekowa, gospodarka odpadami, ochrona przyrody, edukacja ekologiczna

Transport miejski, kolejowy, drogowy, morski, wodny śródlądowy, lotniczy

Infrastruktura ochrony zdrowia, kultury i dziedzictwa kulturowego

Alokacja FEnIKS i determinanty podziału

Determinanty podziału alokacji

Alokacja wynikająca z projektu UP

Fundusz

12 265 600 000 euro

FS

12 820 000 000 euro

EFRR

25 085 600 000 euro

Koncentracja tematyczna EFRR na CP2

40%

Cel klimatyczny FS

55%

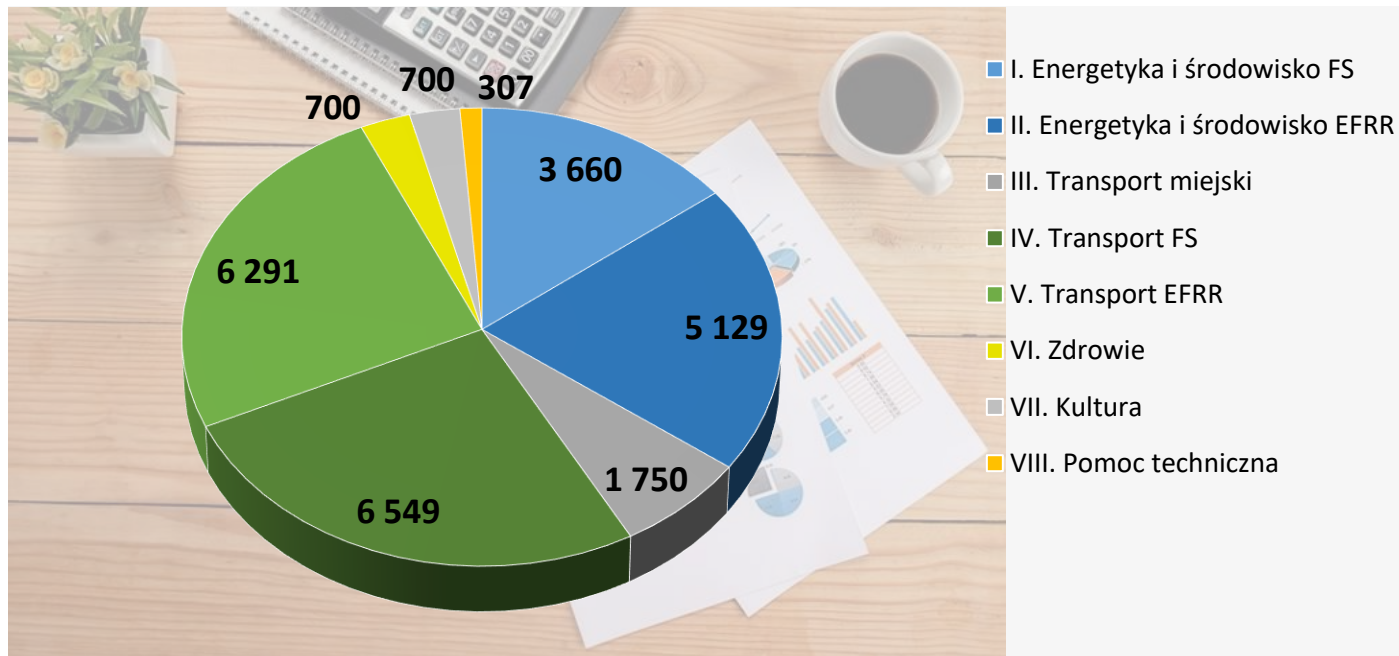
Cel klimatyczny EFRR

38%

Układ priorytetów FEnIKS

Cel polityki	Priorytet	Fundusz
CP2	I. Energetyka i środowisko	FS
	II. Energetyka i środowisko	EFRR
	III. Transport miejski	FS
CP3	IV. Transport	FS
	V. Transport	EFRR
CP4	VI. Zdrowie	EFRR
	VII. Kultura	EFRR
	VIII. Pomoc techniczna	FS

Podział alokacji FEnIKS na priorytety (mln euro)



Główne uwarunkowania mające wpływ na przygotowanie FEnIKS





Główne wyzwania, planowane działania i adresaci wsparcia





Sektor energii

Lepsze wykorzystanie energii



Wyzwania

- zmniejszenie emisji gazów cieplarnianych,
- zwiększenie efektywności energetycznej gospodarki

Planowane inwestycje

- Poprawa efektywności energetycznej budynków mieszkalnych, użyteczności publicznej, przedsiębiorstw
- Rozwój systemów ciepłowniczych (sieci, źródła wysokosprawnej kogeneracji)
- Podnoszenie wiedzy i świadomości mieszkańców i przedsiębiorców w zakresie efektywności energetycznej i odnawialnych źródeł energii

Przykładowi Beneficjenci

- administracja rządowa/ państwowa
- właściciele i zarządcy budynków mieszkalnych
- spółdzielnie i wspólnoty mieszkaniowe
- duże i średnie przedsiębiorstwa
- wytwórcy ciepła systemowego

Wsparcie produkcji energii ze źródeł odnawialnych



Wyzwania

- Redukcja emisji CO₂
- Transformacja energetyczna w kierunku zielonej gospodarki



Planowane inwestycje

- Instalacje do produkcji energii elektrycznej, ciepła oraz paliw alternatywnych z odnawialnych źródeł
- Sieci elektroenergetyczne umożliwiające przyłączenie instalacji oze



Przykładowi Beneficjenci

- podmioty uprawnione do wytwarzania energii,
- przedsiębiorstwa zajmujące się przesyłem i dystrybucją energii,
- właściciele domów jednorodzinnych

Wsparcie infrastruktury energetycznej i inteligentnych rozwiązań



Wyzwania

- Zapewnienie stabilności dostaw energii
- Zmniejszenie strat przesyłowych energii elektrycznej
- Rozwinięcie potencjału magazynowania energii



Planowane inwestycje

- Inteligentne sieci elektroenergetyczne na wszystkich poziomach napięć
- Inteligentne sieci gazowe na wszystkich poziomach ciśnień
- Rozwój systemów dystrybucji w oparciu o małe LNG
- Magazynowanie energii i gazu



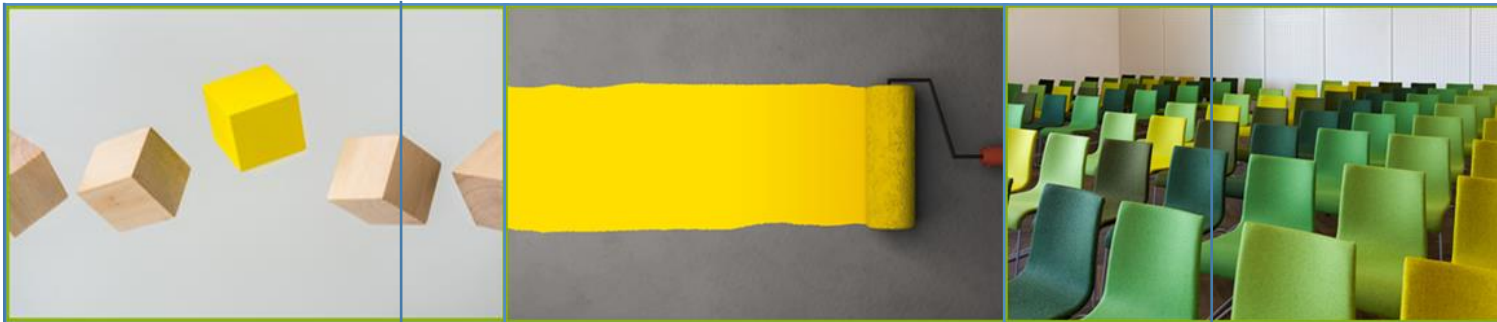
Przykładowi Beneficjenci

- przedsiębiorstwa energetyczne
- klastry energetyczne



Sektor środowiska

Przystosowanie do zmian klimatu



Wyzwania

- Ekstremalne zjawiska pogodowe
- Okresowe deficyty wody
- Efektywne wykorzystanie zasobów wodnych

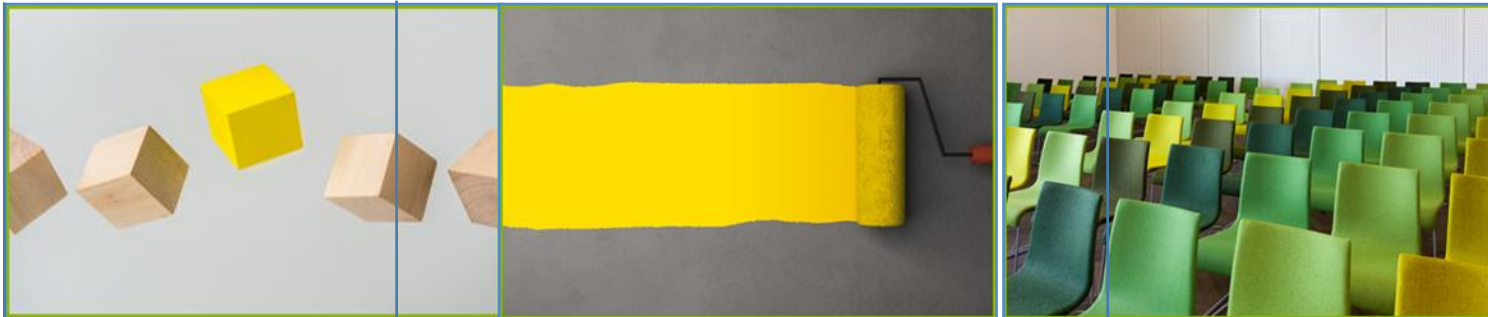
Planowane inwestycje

- Dostosowanie infrastruktury w miastach do ekstremalnych stanów pogodowych,
- Retencjonowanie (magazynowanie) wody
- Infrastruktura ujęć, uzdatniania, magazynowania i dystrybucji wody do spożycia
- Edukacja w zakresie kwestii klimatycznych oraz ochrony zasobów wodnych.
- Rozwój potencjału służb publicznych – rozwój monitoringu, systemów prognozowania i ostrzegania przed stanami nadzwyczajnymi oraz systemów ratownictwa, doposażenie służb ratowniczych

Przykładowi Beneficjenci

- Jednostki samorządu terytorialnego,
- administracja państwowa,
- jednostki naukowe,
- Państwowa Straż Pożarna,
- służby ochrony środowiska

Zrównoważona gospodarka wodna i ściekowa



Wyzwania

- Odpowiednie oczyszczanie ścieków komunalnych
- Utrzymanie dobrego stanu wód

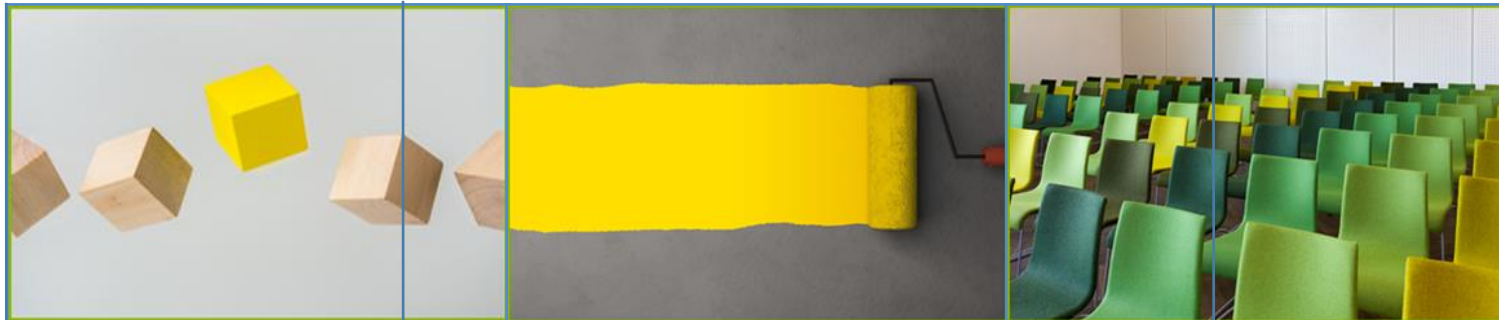
Planowane inwestycje

- Oczyszczalnie ścieków, sieci kanalizacyjne i wodociągowe
- Zagospodarowanie osadów ściekowych

Przykładowi Beneficjenci

- jednostki samorządu terytorialnego,
- spółki kanalizacyjne i wodociągowe

Gospodarka odpadowa i efektywne wykorzystanie zasobów



Wyzwania

- Zmniejszenie ilości wytwarzanych odpadów
- Ponowne zagospodarowanie odpadów

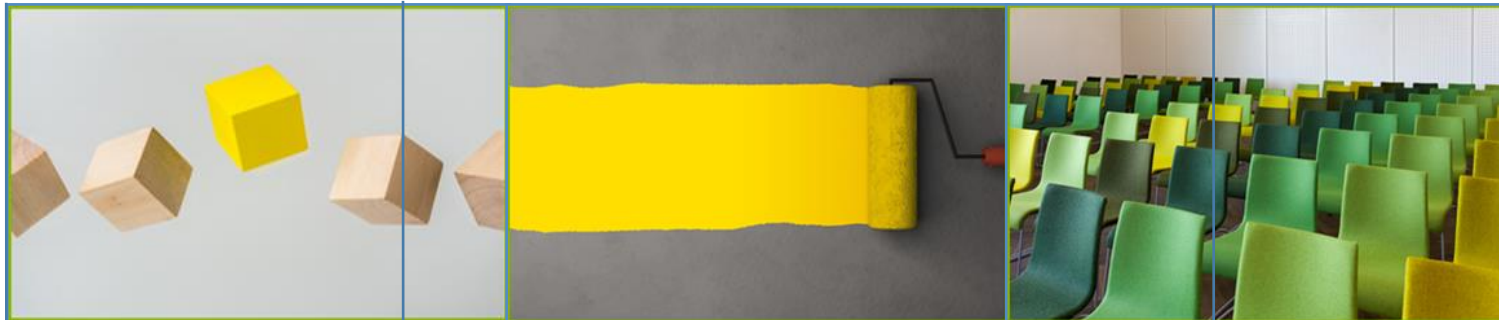
Planowane inwestycje

- Inwestycje w kierunku wzmocnienia Gospodarki o obiegu zamkniętym (GOZ)
- Zapobieganie powstawaniu odpadów i ograniczanie ich ilości - systemy selektywnego zbierania odpadów komunalnych oraz instalacje do przetwarzania odpadów komunalnych
- Efektywne gospodarowanie zasobami: naprawy oraz recykling, zapobieganie powstawaniu odpadów żywności (w formie projektów pilotażowych)
- Edukacja w zakresie gospodarki o obiegu zamkniętym
- Oczyszczanie terenów zdegradowanych działalnością gospodarczą

Przykładowi Beneficjenci

- jednostki samorządu terytorialnego,
- przedsiębiorcy,
- podmioty Skarbu Państwa,
- administracja państwowa

Ochrona przyrody



Wyzwania

- Lepsza ochrona zagrożonych gatunków i siedlisk przyrodniczych

Planowane inwestycje

- Wsparcie zarządzania i doskonalenie systemów ochrony przyrody
- Ochrona gatunków zagrożonych
- Rozwój systemów monitorowania zasobów przyrodniczych;
- Opracowanie dokumentów planistycznych dla obszarów chronionych

Przykładowi Beneficjenci

- administracja rządowa/ państwowa,
- jednostki samorządu terytorialnego



Sektor transportu

Transport miejski



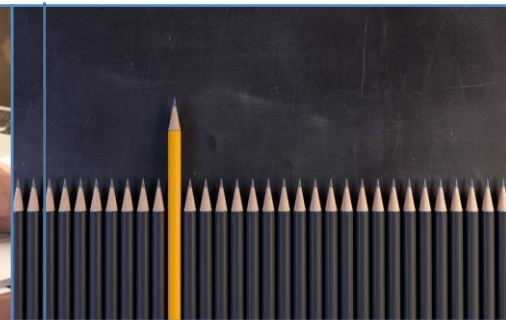
Wyzwania – transport

- Zapewnienie lepszego dostępu do transportu publicznego dla mieszkańców obszarów zurbanizowanych
- Zwiększenie udziału transportu zeroemisyjnego



Planowane inwestycje

- infrastruktura i tabor szynowy
- centra przesiadkowe, zajezdnie, zaplecza techniczne, Inteligentne Systemy Transportowe (ITS), infrastruktura dla ruchu rowerowego i pieszego (elementy projektu)
- dokumenty planistyczne miast



Przykładowi Beneficjenci

- miasta
- przewoźnicy

Transport drogowy



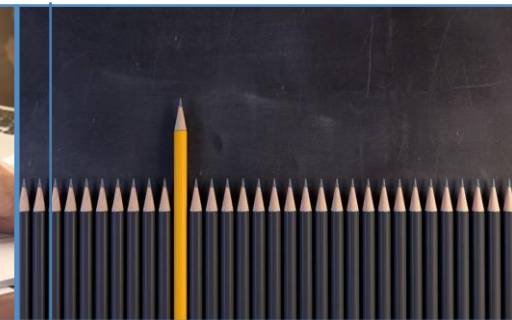
Wyzwania – transport

- Rozwój i integracja sieci transportowej
- Lepsza dostępność komunikacyjna
- Poprawa bezpieczeństwa ruchu
- Zmniejszenie wpływu transportu na środowisko naturalne



Planowane inwestycje

- drogi ekspresowe, autostrady, obwodnice na drogach krajowych
- doposażenie służb, edukacja i kampanie dotyczące bezpieczeństwa ruchu drogowego



Przykładowi Beneficjenci

- zarządca dróg (GDDKiA),
- służby odpowiedzialne za bezpieczeństwo na drodze i ratownictwo techniczne

Transport kolejowy



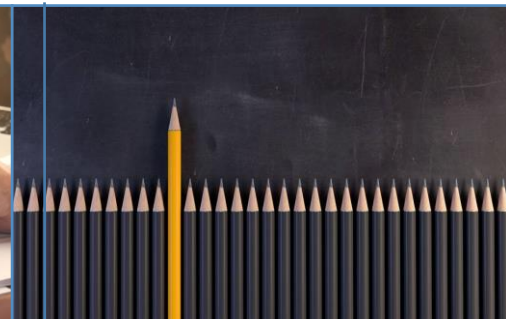
Wyzwania – transport

- Rozwój i integracja sieci transportowej
- Lepsza dostępność komunikacyjna
- Poprawa bezpieczeństwa ruchu
- Zmniejszenie wpływu transportu na środowisko naturalne



Planowane inwestycje

- główne linie kolejowe, dworce i tabor
- Europejski System Zarządzania Ruchem Kolejowym (ERTMS)
- projekty ogólnopolskie (np. likwidacja niebezpiecznych przejazdów, wspólny bilet, edukacja i kampanie na rzecz bezpieczeństwa)



Przykładowi Beneficjenci

- zarządcy linii i dworców kolejowych,
- przewoźnicy kolejowi

Transport morski



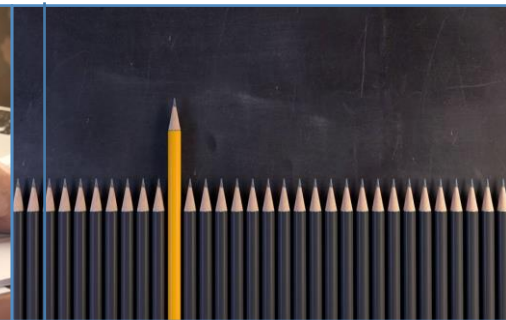
Wyzwania – transport

- Rozwój i integracja sieci transportowej
- Lepsza dostępność komunikacyjna
- Poprawa bezpieczeństwa ruchu
- Zmniejszenie wpływu transportu na środowisko naturalne



Planowane inwestycje

- dostęp od strony morza i lądu (kolej, drogi)
- infrastruktura portowa (z wyłączeniem komercyjnej)
- ochrona środowiska i bezpieczeństwo morskie



Przykładowi Beneficjenci

- zarządy portów,
- miasta portowe,
- urzędy morskie,
- służby ratownictwa morskiego,
- zarządcy kolejowej lub drogowej infrastruktury

Transport wodny śródlądowy



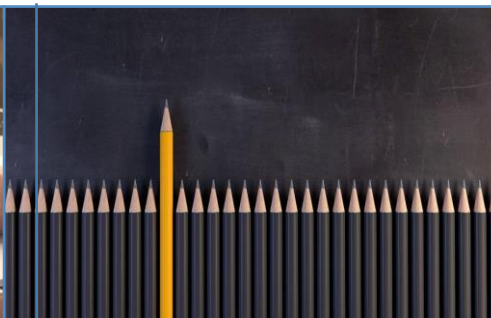
Wyzwania – transport

- Rozwój i integracja sieci transportowej
- Lepsza dostępność komunikacyjna
- Poprawa bezpieczeństwa ruchu
- Zmniejszenie wpływu transportu na środowisko naturalne



Planowane inwestycje

- Infrastruktura wodna liniowa i punktowa,
- systemy informacji rzecznej (RIS)



Przykładowi Beneficjenci

- właściwe dla żeglugi organy administracji

Transport intermodalny



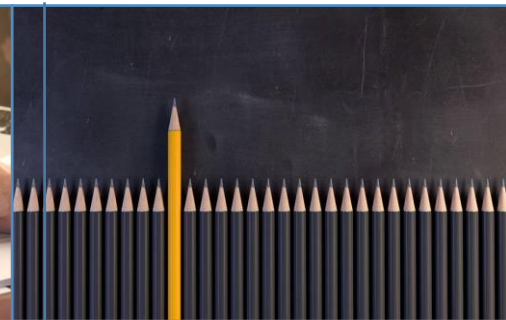
Wyzwania – transport

- Rozwój i integracja sieci transportowej
- Lepsza dostępność komunikacyjna
- Poprawa bezpieczeństwa ruchu
- Zmniejszenie wpływu transportu na środowisko naturalne



Planowane inwestycje

- terminale przeładunkowe
- tabor kolejowy do przewozów intermodalnych
- systemy cyfrowe



Przykładowi Beneficjenci

- operatorzy terminali
- przewoźnicy

Transport lotniczy



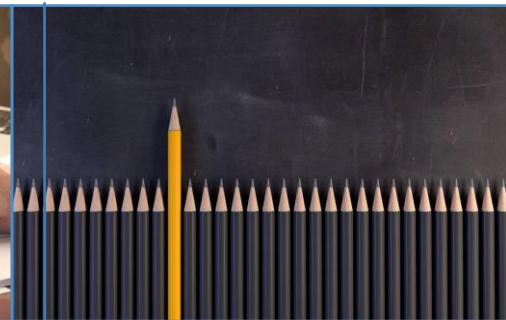
Wyzwania – transport

- Rozwój i integracja sieci transportowej
- Lepsza dostępność komunikacyjna
- Poprawa bezpieczeństwa ruchu
- Zmniejszenie wpływu transportu na środowisko naturalne



Planowane inwestycje

- systemy ochrony i bezpieczeństwa na lotniskach
- systemy zarządzania ruchem lotniczym
- ochrona środowiska



Przykładowi Beneficjenci

- zarządcy lotnisk
- Polska Agencja Żeglugi Powietrznej





Znajdź nas na Facebook'u



/LubelskieFunduszeEuropejskie



tu znajdziesz informacje o :

-  organizowanych spotkaniach
-  planowanych i bieżących naborach
-  zmianach w dokumentacji
-  dobrych praktykach

Bądź na bieżąco
z LubelskieFunduszeEuropejskie



Zapraszamy na webinaria w listopadzie 😊

W celu zarejestrowania się na spotkanie należy wypełnić **formularz rekrutacyjny** w zakładce **Wydarzenia** na www.rpo.lubelskie.pl lub w zakładce Szkolenia i konferencje wybierając województwo lubelskie na www.funduszeuropejskie.gov.pl

Dziękuję za uwagę!

Maciej Surma

Urząd Marszałkowski Województwa Lubelskiego
Departament Zarządzania Regionalnym Programem Operacyjnym
Oddział Informacji o Funduszach Europejskich

Lokalny Punkt Informacyjny Funduszy Europejskich w Chełmie
ul. Mickiewicza 37, pok. 112
22-100 Chełm
e-mail: chelm@feu.lubelskie.pl,

Tel.: 82 565 19 21, kom. 514 924 194

PROSZĘ O WYPEŁNIENIE ANKIETY☺