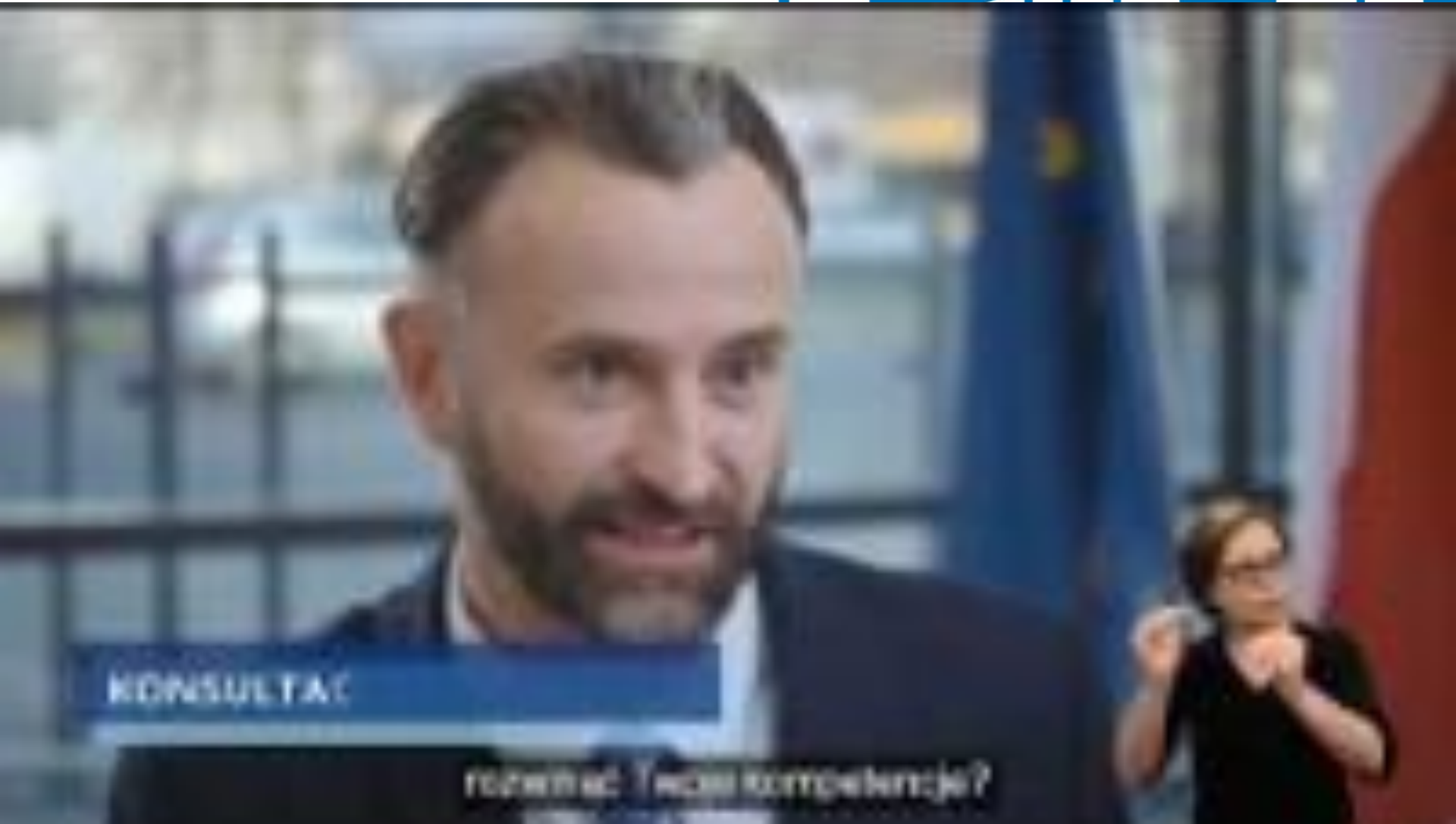


# *Fundusze Europejskie 2021-2027 na Odnawialne Źródła Energii*

*Chełm, 28.02.2023 r.*



Wyszukaj lub wpisz polecenie

BK



Używa się: Mikrofon i głośniki komputera PC



- Aktywność
- Czat
- Zespoły
- Kalendarz
- Rozmowy
- Pliki
- ...
- Aplikacje
- Pomoc



Sieć Punktów  
Informacyjnych  
Funduszy Europejskich  
(PIFE)  
koordynowana przez  
Ministerstwo  
Funduszy i Polityki  
Regionalnej

[www.pife.gov.pl](http://www.pife.gov.pl)

## Lokalizacje Punktów Informacyjnych Funduszy Europejskich



Sieć  
Punktów Informacyjny Funduszy Europejskich  
w województwie lubelskim

✓ GPI Lublin ul. Stefczyka 3b, pok. 0.18, tel.: 81 44 16 864, 81 44 16

865 [kontakt@feu.lubelskie.pl](mailto:kontakt@feu.lubelskie.pl)

✓ LPI Chełm ul. Mickiewicza 37, pok. 112,

tel.: 82 565 19 21, 514 924 194, [chelm@feu.lubelskie.pl](mailto:chelm@feu.lubelskie.pl)

✓ LPI Zamość ul. Partyzantów 3, pok. 22, tel.: 84 638 02 67, 514

923 981 [zamosc@feu.lubelskie.pl](mailto:zamosc@feu.lubelskie.pl)



Punkt  
Informacyjny  
Fundusze Europejskie

Zapytaj o  
**Fundusze  
Europejskie**

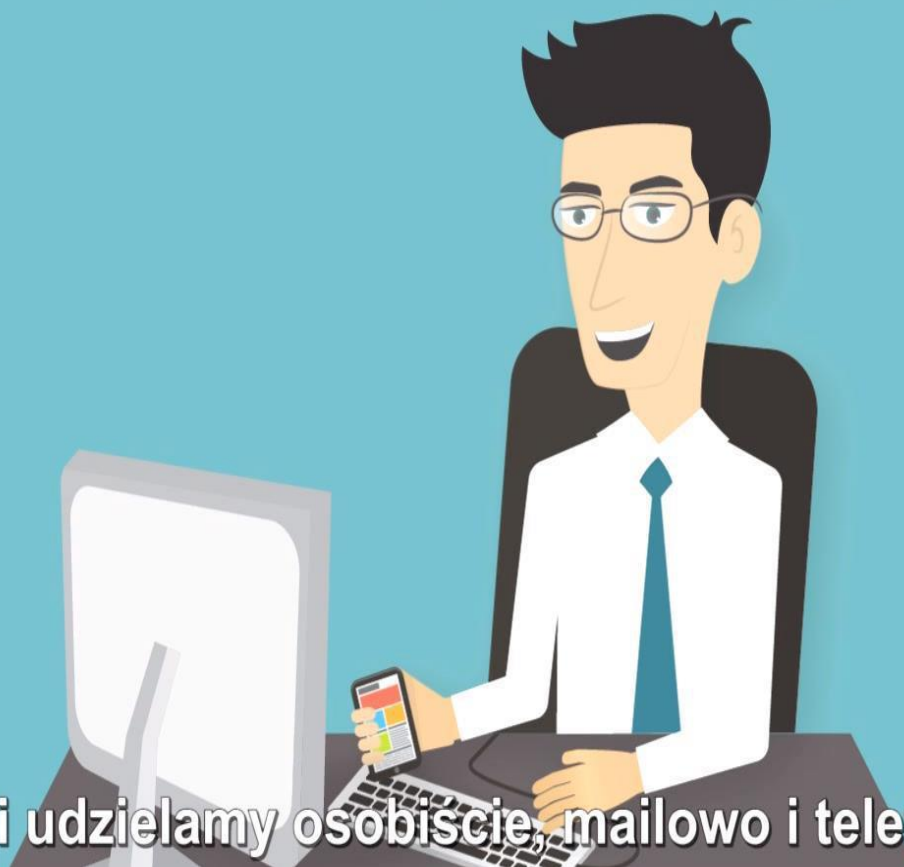
Znajdź najbliższy  
Punkt Informacyjny:  
[www.funduszeuropejskie.gov.pl](http://www.funduszeuropejskie.gov.pl)





# PIFE – Zakres Usług





Konsultacji udzielamy osobiście, mailowo i telefonicznie.

## Podstawowe informacje



ILE i NA CO?

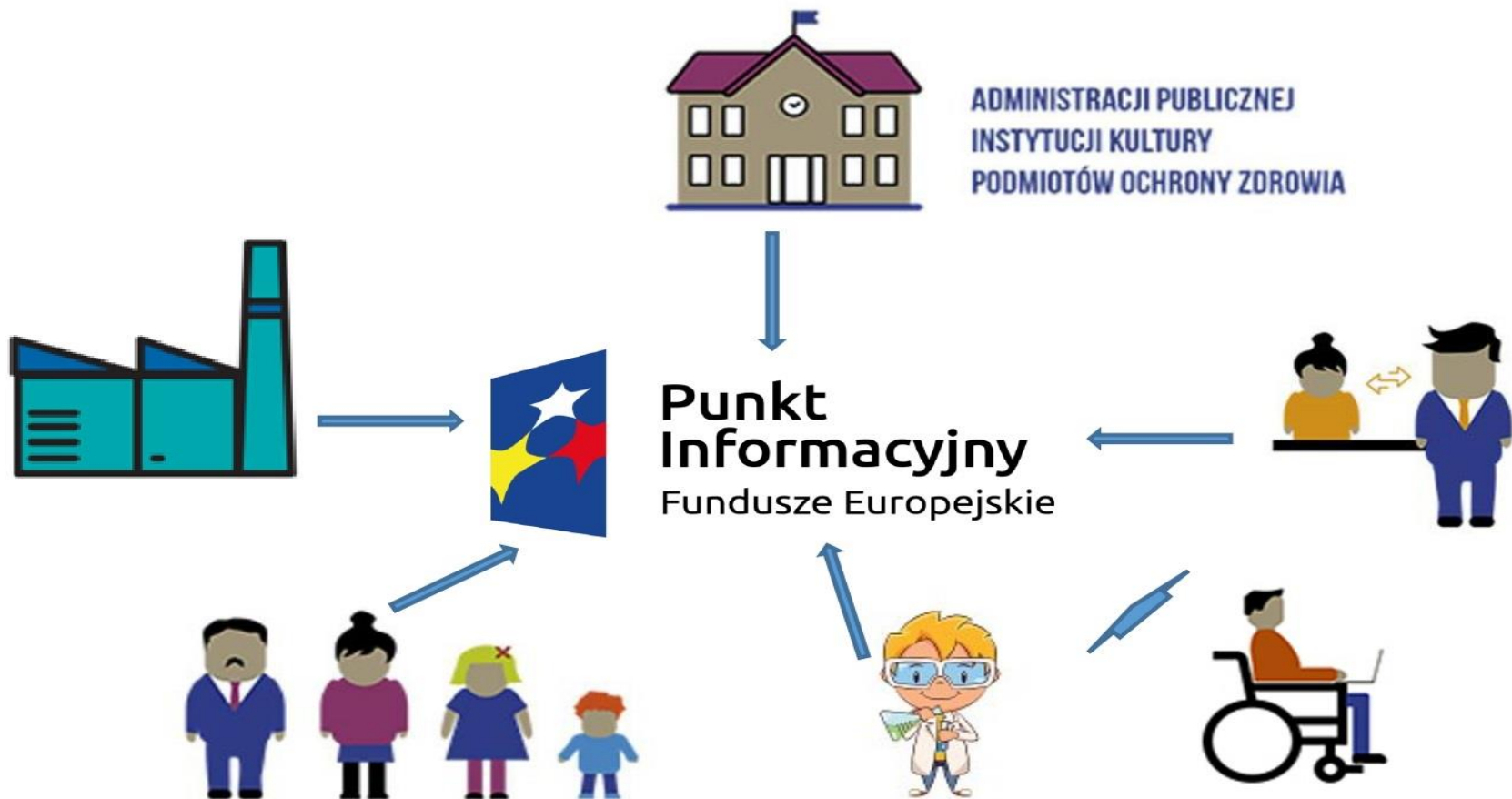
KTO?  
Jaki podmiot ubiega się o  
wsparcie

ZASIĘG  
DZIAŁANIA?



Punkt  
Informacyjny  
Fundusze Europejskie





# PIFE – FORMY USŁUG



## Partnerstwo Publiczno-Prywatne

Od 1 stycznia 2022 roku w Głównym Punkcie Informacyjnym Funduszy Europejskich w Lublinie pracę rozpoczęli konsultanci ds. partnerstwa publiczno-privatnego (PPP).

Partnerstwo publiczno-privatne pozwala na wykorzystanie kapitału, wiedzy i doświadczenia przedsiębiorców w realizacji i finansowaniu inwestycji publicznych. W ten sposób można dostarczać wysokiej jakości usługi publiczne. Włączenie do tego typu przedsięwzięć finansowania z Funduszy Europejskich (tzw. formuła hybrydowa) dodatkowo zwiększa ich efektywność i płynące z ich realizacji korzyści przede wszystkim dla strony publicznej.

# PIFE – FORMY USŁUG



## Partnerstwo Publiczno-Prywatne cd.

Konsultanci w GPI wyjaśnią, czym jest PPP i jakie daje korzyści, wstępnie przeanalizują możliwości realizacji projektu w tej formule oraz wskażą ew. programy operacyjne, które pozwalają włączyć do projektu finansowanie z Funduszy Europejskich.

Konsultanci świadczą usługi zarówno w siedzibie GPI, jak również poza siedzibą Punktu – w formie warsztatów, szkoleń, czy spotkań indywidualnych z promotorami projektów (w formule stacjonarnej i on line) oraz w trybie komunikacji elektronicznej.

# PIFE – FORMY USŁUG



## Partnerstwo Publiczno-Prywatne, cd.

Zachęcamy Państwa do korzystania ze wsparcia specjalistów w PIFE. Jednocześnie informuję, że konsultanci ds. PPP pozostają do Państwa dyspozycji.

Kontakt w sprawie projektów PPP i projektów hybrydowych:

Główny Punkt Informacyjny Funduszy Europejskich w Lublinie,

ul. Stefczyka 3b, pokój 0.18, adresy e-mail:

[agnieszka.brzozowska@lubelskie.pl](mailto:agnieszka.brzozowska@lubelskie.pl),

[krzysztof.prybula@lubelskie.pl](mailto:krzysztof.prybula@lubelskie.pl),

[drpo@lubelskie.pl](mailto:drpo@lubelskie.pl),

tel. 81 44 16 864 oraz 81 44 16 865.



# Strona internetowa Regionalnego Programu Operacyjnego Województwa Lubelskiego 2014-2020 / Fundusze Europejskie dla Lubelskiego 2021-2027

[www.rpo.lubelskie.pl](http://www.rpo.lubelskie.pl)

[www.funduszeUE.lubelskie.pl](http://www.funduszeUE.lubelskie.pl)



Serwis Regionalnego Programu Województwa Lubelskiego



8 129  
podpisane umowy

9 904 872 400  
alokacja z UE (w zł)

9 913 188 562  
dofinansowanie z UE w umowach (w zł)

| #SzcepiMysię | Skorzystaj | Realizuj projekt | O programie | Perspektywa 2021-27 | Wiadomości | Promocja |  Szukaj

| Kontakt

Departament Wdrażania Europejskiego Funduszu Rozwoju Regionalnego | Departament Wdrażania Europejskiego Funduszu Społecznego | Lubelska Agencja Wspierania Przedsiębiorczości w Lublinie | Wojewódzki Urząd Pracy w Lublinie | Lokalny System Informatyczny 2014 Generator wniosków EFRR | Lokalny System Informatyczny 2014 Generator wniosków EFS | Rzecznik Funduszy Europejskich

## Skorzystaj z programu



Jak zacząć korzystać z Programu?



Znajdź dofinansowanie



Zobacz harmonogram, ogłoszenia i wyniki naborów wniosków



Realizuj projekt



Szczepienia przeciw COVID-19

[DOWIEDZ SIĘ WIĘCEJ](#)

Dowiedz się więcej o Programie



Fundusze a koronawirus



Zapoznaj się z prawem i dokumentami



Poznaj program na lata 2021-2027



Rewitalizacja

[Rozwiń, aby zobaczyć więcej](#)



[www.funduszeuropejskie.gov.pl](http://www.funduszeuropejskie.gov.pl)



## Portal Funduszy Europejskich



[Skorzystaj](#) | [O Funduszach](#) | [Wiadomości](#) | [Punkty Informacyjne](#)

Szukaj w serwisie Serwisy programów

### Jak skorzystać z Funduszy Europejskich?



Jak zacząć korzystać z Funduszy?



Znajdź dofinansowanie



Zobacz ogłoszenia o naborach wniosków



Poznaj obowiązki przy realizacji projektów

### Dowiedz się więcej o Funduszach Europejskich



Sprawdź ofertę dla osób młodych



Sprawdź ofertę dla przedsiębiorców



Poznaj Fundusze Europejskie bez barier



Zapytaj o fundusze

Rozwiń, aby zobaczyć więcej ▾

**Program Fundusze Europejskiego dla Lubelskiego 2021-2027**  
**Konkursy organizowane przez**  
**Departament Wdrażania**  
**Europejskiego Funduszu Rozwoju Regionalnego**

**Priorytet IV.**  
**Efektywne wykorzystanie energii**

## Priorytet IV Efektywne wykorzystanie energii

### Działanie 4.1 Wspieranie efektywności energetycznej w budynkach

Konkurencyjny/dotacja/nabór: maj 2023 r./czerwiec 2023 r.

Typ projektu :

1. Kompleksowa modernizacja energetyczna budynków użyteczności publicznej wraz z instalacją urządzeń OZE oraz wymianą/modernizacją źródeł ciepła albo podłączeniem do sieci ciepłowniczej / chłodniczej, a także instalacją systemów zarządzania energią oraz promowaniem energooszczędności.
2. Przebudowa/wymiana nieefektywnych źródeł ciepła opartych o paliwa stałe, w tym zastosowanie systemów grzewczych opartych na niskoemisyjnych źródłach energii/OZE wraz z przyłączami budynków do sieci gazowej i miejskiej sieci ciepłowniczej połączona z termomodernizacją budynków z wyłączeniem inwestycji w budownictwie jednorodzinym.

Dotacja na budynki historyczne, użyteczności publicznej -po spełnieniu warunków. Minimalny próg oszczędności energii pierwotnej musi kształtować się na poziomie nie niższym niż 30% (wyjątek budynki wpisane do rejestru zabytków lub podlegające ochronie konserwatorskiej). Na obszarze występowania gatunków chronionych wymaganiem będzie posiadanie ekspertyzy ornitologicznej/chiropterologicznej.

Wnioskodawcy:

Jednostki Samorządu Terytorialnego – Związki, porozumienia i stowarzyszenia Jednostek Samorządu Terytorialnego – Obywatelskie społeczności energetyczne działające w zakresie energii odnawialnej – Jednostki organizacyjne działające w imieniu jednostek samorządu terytorialnego posiadające osobowość prawną – Spółki prawa handlowego, w których większość udziałów lub akcji posiadają JST lub ich związki – Szkoły i inne placówki systemu oświaty – Uczelnie wyższe – Instytucje kultury i sportu – Szpitale i inne podmioty prowadzące działalność leczniczą – Organizacje pozarządowe posiadające osobowość prawną – Kościoły i związki wyznaniowe – Osoby prawne kościołów i związków wyznaniowych – Podmioty Ekonomii Społecznej

## Priorytet IV Efektywne wykorzystanie energii

### Działanie 4.1 Wspieranie efektywności energetycznej w budynkach

**Budynek historyczny** - budynek/zespół budynków, który wpisuje się jednocześnie w definicje zabytku i zabytku nieruchomego ujęte w ustawie z dnia 23 lipca 2003 r. o ochronie zabytków i opiece nad zabytkami oraz objęty jest co najmniej jedną z form ochrony zabytków, o których mowa w art. 7 ww., jak i definicję budynku określoną w art. 3 pkt 2 ustawy z dnia 7 lipca 1994 r. Prawo budowlane. Budynkiem historycznym, w rozumieniu niniejszej definicji jest również budynek, wobec którego przed dniem 1 kwietnia 1995 r. została wydana decyzja o pozwoleniu na budowę lub został złożony wniosek o wydanie takiej decyzji.

**Budynki użyteczności publicznej** spełniające kryteria warunkujące wsparcie dotacyjne: - Poziom dotacji będzie uzależniony od osiągniętych efektów oszczędności energetycznej i redukcji emisji CO<sub>2</sub> w wyniku realizacji przedsięwzięcia w stosunku do stanu wyjściowego. - Przyjęcie przez region POP zgodnego z art. 23 dyrektywy 2008/50/WE i dodatkowo egzekwowanie zapisów uchwał antysmogowych w regionach w których stosowne uchwały obowiązują oraz niewprowadzania do tych aktów zmian niekorzystnych z punktu widzenia ochrony powietrza, w szczególności zmian polegających na łagodzeniu ograniczeń i zakazów w zakresie eksploatacji instalacji lub odroczeniu terminów wejścia w życie tych ograniczeń i zakazów. - Wskaźnik dochodów podatkowych dla gminy (wskaźnik Gg) na terenie, której realizowana jest inwestycja, powinien być niższy od uśrednionej wartości dla województwa. Łączne wypełnienie ww. kryteriów (tj. Przyjęty POP + kryterium Gg) kwalifikuje do możliwości wsparcia dotacyjnego w dedykowanym działaniu.

## Priorytet IV Efektywne wykorzystanie energii

### Działanie 4.1 Wspieranie efektywności energetycznej w budynkach

Niekonkurencyjny/instrumenty finansowe/nabór: styczeń 2024 r.

#### Typ projektu :

1. Kompleksowa modernizacja energetyczna budynków użyteczności publicznej wraz z instalacją urządzeń OZE oraz wymianą/modernizacją źródeł ciepła albo podłączeniem do sieci ciepłowniczej / chłodniczej, a także instalacją systemów zarządzania energią oraz promowaniem energooszczędności.
2. Przebudowa/wymiana nieefektywnych źródeł ciepła opartych o paliwa stałe, w tym zastosowanie systemów grzewczych opartych na niskoemisyjnych źródłach energii/OZE wraz z przyłączami budynków do sieci gazowej i miejskiej sieci ciepłowniczej połączona z termomodernizacją budynków z wyłączeniem inwestycji w budownictwie jednorodzinym.

#### Wnioskodawcy:

Podmioty wdrażające instrumenty finansowe - Instytucje finansowe - Bank Gospodarstwa Krajowego

Instrumenty finansowe zastosowane będą w przypadku wszystkich inwestycji poza budynkami historycznymi i budynkami użyteczności publiczności spełniającymi warunki do uzyskania dotacji.

Katalog ostatecznych odbiorców wsparcia realizowanego poprzez wdrażanie funduszy szczegółowych przez pośredników finansowych w ramach instrumentów finansowych jest zgodny z katalogiem przywołanym dla beneficjentów wymienionych przy naborze konkurencyjnym.



## Priorytet IV Efektywne wykorzystanie energii

### Działanie 4.2 Wspieranie efektywności energetycznej w sektorze mieszkaniowym

Konkurencyjny/dotacja/nabór: maj 2023 r./czerwiec 2023 r.

Dotacja na budynki komunalne i historyczne.

Typy projektów:

1. Przebudowa/wymiana nieefektywnych źródeł ciepła opartych o paliwa stałe, w tym zastosowanie systemów grzewczych opartych na niskoemisyjnych źródłach energii/OZE wraz z przyłączami budynków do sieci gazowej i miejskiej sieci ciepłowniczej połączona z termomodernizacją budynków, z wyłączeniem inwestycji w budownictwie jednorodzinym
2. Kompleksowa modernizacja energetyczna wielorodzinnych budynków mieszkalnych wraz z instalacją urządzeń OZE oraz wymianą/modernizacją źródeł ciepła albo podłączeniem do sieci ciepłowniczej / chłodniczej, a także instalacją systemów zarządzania energią oraz promowaniem energooszczędności.

Wnioskodawcy:

Jednostki Samorządu Terytorialnego – Związki, porozumienia i stowarzyszenia Jednostek Samorządu Terytorialnego – Jednostki organizacyjne działające w imieniu jednostek samorządu terytorialnego posiadające osobowość prawną, – Wspólnoty mieszkaniowe – TBS – Spółki prawa handlowego, w których większość udziałów lub akcji posiadają JST lub ich związki

FENX -Działanie FENX.01.01 Efektywność energetyczna (IW Narodowy Fundusz Ochrony Środowiska i Gospodarki Wodnej) - Spółdzielnie mieszkaniowe i administracja rządowa, spółdzielnie mieszkaniowe i spółki prawa handlowego z udziałem Skarbu Państwa, prowadzące działalność mieszkaniową (jako ostateczny odbiorca wsparcia udzielanego w formie IF przez beneficjenta, tj. instytucję finansową)

## Priorytet IV Efektywne wykorzystanie energii

**Działanie 4.2 Wspieranie efektywności energetycznej w sektorze mieszkaniowym**

**Niekonkurencyjny/nabór: czerwiec 2023 r./lipiec 2023 r./ instrumenty finansowe.**

**Niekonkurencyjny/nabór: grudzień 2023 r./styczeń 2024 r./ instrumenty finansowe**

### **Typy projektów:**

1. Przebudowa/wymiana nieefektywnych źródeł ciepła opartych o paliwa stałe, w tym zastosowanie systemów grzewczych opartych na niskoemisyjnych źródłach energii/OZE wraz z przyłączami budynków do sieci gazowej i miejskiej sieci ciepłowniczej połączona z termomodernizacją budynków, z wyłączeniem inwestycji w budownictwie jednorodzinym
2. Kompleksowa modernizacja energetyczna wielorodzinnych budynków mieszkalnych wraz z instalacją urządzeń OZE oraz wymianą/modernizacją źródeł ciepła albo podłączeniem do sieci ciepłowniczej / chłodniczej, a także instalacją systemów zarządzania energią oraz promowaniem energooszczędności.

### **Wnioskodawcy:**

– Podmioty wdrażające instrumenty finansowe – Instytucje finansowe – Bank Gospodarstwa Krajowego

Instrumenty finansowe zastosowane będą w przypadku wszystkich inwestycji poza budynkami komunalnymi i historycznymi.

Odbiorcy wsparcia: Jednostki Samorządu Terytorialnego – Związki, porozumienia i stowarzyszenia Jednostek Samorządu Terytorialnego – Jednostki organizacyjne działające w imieniu jednostek samorządu terytorialnego posiadające osobowość prawną, – Wspólnoty mieszkaniowe – TBS – Spółki prawa handlowego, w których większość udziałów lub akcji posiadają JST lub ich związki

## Priorytet IV Efektywne wykorzystanie energii

**Działanie 4.3 Wspieranie efektywności energetycznej i energooszczędności w ramach Zintegrowanych Inwestycji Terytorialnych I.**

**Niekonkurencyjny/dotacja/nabór: listopad 2023 r./grudzień 2023 r.**

Typy projektów:

1. Przebudowa/wymiana nieefektywnych źródeł ciepła opartych o paliwa stałe, w tym zastosowanie systemów grzewczych opartych na niskoemisyjnych źródłach energii/OZE wraz z przyłączami budynków do sieci gazowej i miejskiej sieci ciepłowniczej połączona z termomodernizacją budynków, z wyłączeniem inwestycji w budownictwie jednorodzinym.
2. Kompleksowa modernizacja energetyczna budynków użyteczności publicznej wraz z instalacją urządzeń OZE oraz wymianą/modernizacją źródeł ciepła albo podłączeniem do sieci ciepłowniczej / chłodniczej, a także instalacją systemów zarządzania energią oraz promowaniem energooszczędności.
3. Kompleksowa modernizacja energetyczna wielorodzinnych budynków mieszkalnych wraz z instalacją urządzeń OZE oraz wymianą/modernizacją źródeł ciepła albo podłączeniem do sieci ciepłowniczej / chłodniczej, a także instalacją systemów zarządzania energią oraz promowaniem energooszczędności.

Wnioskodawcy: **Zintegrowane Inwestycje Terytorialne**

## Priorytet IV Efektywne wykorzystanie energii

**Działanie 4.3 Wspieranie efektywności energetycznej i energooszczędności w ramach Zintegrowanych Inwestycji Terytorialnych II.**

**Niekonkurencyjny/dotacja/ nabór: listopad 2023 r./grudzień 2023 r.**

Typy projektów:

4. Budowa budynków pasywnych przez sektor publiczny, mająca na celu pełnienie przez ten sektor wzorcowej roli w zakresie efektywności energetycznej.
5. Efektywne sieci ciepłownicze/chłodnicze wraz z magazynami energii (budowa/rozbudowa/ modernizacja), inwestycje do 5 MW mocy zamówionej.

Wnioskodawcy: **Zintegrowane Inwestycje Terytorialne**

## Priorytet IV Efektywne wykorzystanie energii

### Działanie 4.4 Wspieranie efektywności energetycznej i energooszczędności w ramach Innych Instrumentów Terytorialnych

#### Niekonkurencyjny/ nabór: czerwiec 2023 r./lipiec 2023 r./ instrumenty finansowe/

1. Przebudowa/wymiana nieefektywnych źródeł ciepła opartych o paliwa stałe, w tym zastosowanie systemów grzewczych opartych na niskoemisyjnych źródłach energii/OZE wraz z przyłączami budynków do sieci gazowej i miejskiej sieci ciepłowniczej połączona z termomodernizacją budynków, z wyłączeniem inwestycji w budownictwie jednorodzinym.
2. Kompleksowa modernizacja energetyczna budynków użyteczności publicznej wraz z instalacją urządzeń OZE oraz wymianą/modernizacją źródeł ciepła albo podłączeniem do sieci ciepłowniczej / chłodniczej, a także instalacją systemów zarządzania energią oraz promowaniem energooszczędności.
- 3 Kompleksowa modernizacja energetyczna wielorodzinnych budynków mieszkalnych wraz z instalacją urządzeń OZE oraz wymianą/modernizacją źródeł ciepła albo podłączeniem do sieci ciepłowniczej / chłodniczej, a także instalacją systemów zarządzania energią oraz promowaniem energooszczędności.
6. Budowa/rozbudowa/przebudowa energooszczędnego oświetlenia ulicznego.

Wnioskodawcy: – Podmioty wdrażające instrumenty finansowe – Instytucje finansowe – Bank Gospodarstwa Krajowego

*Instrumenty finansowe zastosowane będą w przypadku wszystkich inwestycji poza budynkami komunalnymi, historycznymi, użyteczności publicznej spełniających warunki do dotacji.*



## Priorytet IV Efektywne wykorzystanie energii

### Działanie 4.5 Wspieranie energooszczędności

I. Niekonkurencyjny/nabór: czerwiec 2023 r./lipiec 2023 r./ instrumenty finansowe

II. Niekonkurencyjny/nabór: grudzień 2023 r./styczeń 2024 r./ instrumenty finansowe

#### Typ projektu

1. Budowa/rozbudowa/przebudowa energooszczędnego oświetlenia ulicznego

#### Wnioskodawcy:

– Podmioty wdrażające instrumenty finansowe – Instytucje finansowe – Bank Gospodarstwa Krajowego

*Wsparcie tego typu projektów będzie odbywało się z wykorzystaniem instrumentów zwrotnych.*

## Priorytet IV Efektywne wykorzystanie energii

### Działanie 4.7 Zwiększenie wykorzystania Odnawialnych Źródeł Energii

**Niekonkurencyjny/nabór: 03-18.04.2023 r. / instrumenty finansowe** -magazyny energii finansowane będą w formie dotacji w ramach operacji instrumentu finansowego

#### Typy projektów

Budowa i rozbudowa instalacji odnawialnych źródeł energii w zakresie wytwarzania energii elektrycznej (również z magazynami energii działającymi na potrzeby danego źródła OZE oraz przyłączeniem do sieci), w tym z zapewnieniem możliwości usuwania wyrobów zawierających azbest przed dokonaniem montażu instalacji.(

- wiatr: nie więcej niż 5 MWe,
- biomasa: nie więcej niż 5 MWe,
- biogaz: nie więcej niż 0,5 MWe,
- woda: nie więcej niż 5 MWe
- promieniowanie słoneczne: nie więcej niż 0,5 Mwe)

Budowa i rozbudowa instalacji odnawialnych źródeł energii w zakresie wytwarzania ciepła (również z magazynami ciepła działającymi na potrzeby danego źródła OZE).

#### Wnioskodawcy:

Podmioty wdrażające instrumenty finansowe. – Instytucje finansowe – Bank Gospodarstwa Krajowego

*Demarkacja dotyczy sumarycznej mocy wszystkich jednostek wytwórczych danego rodzaju OZE wchodzących w skład projektu. Zaproponowane limity mocy nie dotyczą projektów realizowanych przez klastry energii lub spółdzielnie energetyczne oraz projektów parasolowych.*

## Priorytet IV Efektywne wykorzystanie energii

### Działanie 4.8 Zwiększenie wykorzystania Odnawialnych Źródeł Energii w ramach Zintegrowanych Inwestycji Terytorialnych

**Niekonkurencyjny/nabór: listopad 2023 r./ grudzień 2023 r. /instrumenty finansowe / Magazyny energii finansowane** będą w formie dotacji w ramach operacji instrumentu finansowego.

#### Typy projektów

1. Budowa i rozbudowa instalacji odnawialnych źródeł energii w zakresie wytwarzania energii elektrycznej (również z magazynami energii działającymi na potrzeby danego źródła OZE oraz przyłączeniem do sieci), w tym z zapewnieniem możliwości usuwania wyrobów zawierających azbest przed dokonaniem montażu instalacji.
2. Budowa i rozbudowa instalacji odnawialnych źródeł energii w zakresie wytwarzania ciepła (również z magazynami ciepła działającymi na potrzeby danego źródła OZE).

#### Wnioskodawcy:

- Podmioty wdrażające instrumenty finansowe. – Instytucje finansowe – Bank Gospodarstwa Krajowego .

Projekty w ramach strategii zintegrowanego rozwoju terytorialnego: ZIT

## Priorytet IV Efektywne wykorzystanie energii

### Działanie 4.9 Zwiększenie wykorzystania Odnawialnych Źródeł Energii w ramach Innych Instrumentów Terytorialnych

**Niekonkurencyjny/nabór: 03-18.04.2023 r. / instrumenty finansowe** -magazyny energii finansowane będą w formie dotacji w ramach operacji instrumentu finansowego

#### Typy projektów

1. Budowa i rozbudowa instalacji odnawialnych źródeł energii w zakresie wytwarzania energii elektrycznej (również z magazynami energii działającymi na potrzeby danego źródła OZE oraz przyłączeniem do sieci), w tym z zapewnieniem możliwości usuwania wyrobów zawierających azbest przed dokonaniem montażu instalacji.
2. Budowa i rozbudowa instalacji odnawialnych źródeł energii w zakresie wytwarzania ciepła (również z magazynami ciepła działającymi na potrzeby danego źródła OZE).

#### Wnioskodawcy:

- Podmioty wdrażające instrumenty finansowe. – Instytucje finansowe – Bank Gospodarstwa Krajowego

Projekty w ramach strategii zintegrowanego rozwoju terytorialnego.: Inne narzędzie terytorialne

# Program Fundusze Europejskiego dla Lubelskiego 2021-2027

## Konkursy organizowane przez Lubelską Agencją Wspierania Przedsiębiorczości

**Priorytet IV.  
Efektywne wykorzystanie energii**

## Program Fundusze Europejskiego dla Lubelskiego 2021-2027

### Priorytet IV. Efektywne wykorzystanie energii

#### Działanie 4.6 Efektywne energetycznie przedsiębiorstwa

(łącna alokacja ok. 52,3 mln EURO)

**Cel szczegółowy:** wspieranie efektywności energetycznej i redukcji emisji gazów cieplarnianych

Typ projektu:

1. Podnoszenie efektywności energetycznej w przedsiębiorstwach wynikające z audytu (np. ograniczenie energochłonności, energooszczędne oświetlenie wewnętrzne i zewnętrzne, modernizacja systemu grzewczego, minimalizacja strat ciepła, obiegi zamknięte, instalacja urządzeń OZE).
2. Kompleksowa termomodernizacja budynków w przedsiębiorstwach wraz z instalacją urządzeń OZE.
3. Zastosowanie technologii odzysku energii wraz z systemem wykorzystania energii ciepła odpadowego w ramach przedsiębiorstwa.
4. Zastosowanie technologii efektywnych energetycznie w procesach wytwórczych w przedsiębiorstwach, w tym przebudowa lub wymiana instalacji technologicznych oraz ciągów transportowych linii produkcyjnych.
5. Przebudowa/wymiana nieefektywnych źródeł ciepła opartych o paliwa stałe, w tym zastosowanie systemów grzewczych opartych na niskoemisyjnych źródłach energii/OZE wraz z przyłączami budynków do sieci gazowej i miejskiej sieci ciepłowniczej połączona z termomodernizacją budynków, z wyłączeniem inwestycji w budownictwie jednorodzinym.

## Program Fundusze Europejskiego dla Lubelskiego 2021-2027

### Priorytet IV. Efektywne wykorzystanie energii

#### Działanie 4.6 Efektywne energetycznie przedsiębiorstwa

(łączna alokacja ok. 52,3 mln EURO)

#### Kluczowe warunki realizacji projektów, m.in.:

1. Oszczędność energii pierwotnej musi kształtować się na poziomie nie niższym niż 30% (wyjątek stanowią budynki wpisane do rejestru zabytków lub podlegające ochronie konserwatorskiej).
2. W przypadku termomodernizacji budynków na obszarze występowania gatunków chronionych wymagany będzie posiadanie ekspertyzy ornitologicznej/chiropterologicznej.
3. Premiowane będą projekty wykazujące największą efektywność kosztową w powiązaniu z efektami oszczędnościowymi oraz redukcją emisji gazów cieplarnianych oraz realizowane na obszarach o największych stężeniach pyłowych.
4. W ramach projektów dotyczących wymiany źródła ciepła możliwa będzie wyłącznie wymiana pieców węglowych na OZE lub piece gazowe, według hierarchii: 1. OZE, 2. Piece gazowe, przy czym preferowane będzie podłączenie do sieci ciepłowniczej lub OZE tam gdzie będzie to możliwe technicznie lub uzasadnione ekonomicznie.



## Program Fundusze Europejskiego dla Lubelskiego 2021-2027

### Priorytet IV. Efektywne wykorzystanie energii

#### Działanie 4.6 Efektywne energetycznie przedsiębiorstwa (łączna alokacja ok. 52,3 mln EURO)

##### Kluczowe warunki realizacji projektów, m.in., cd.:

1. Wszystkie planowane działania w odniesieniu do budynków, urządzeń technicznych lub instalacji i procesów technologicznych powinny wynikać ze zidentyfikowanych potrzeb wskazanych w audycie energetycznym (stanowiący obligatoryjny element projektu).
2. Dodatkowe koszty, niewynikające z audytu energetycznego, mogą zostać uznane za kwalifikowalne pod warunkiem, że przyczyniają się do kompleksowej realizacji szerszych celów Europejskiego Zielonego Ładu, w tym strategii na rzecz Fali renowacji i stanowią jedynie dodatkowy element projektu o wartości maks. 15% kosztów kwalifikowalnych.

##### Planowany termin naboru wniosków:

Lipiec 2023 r.

##### Kto może aplikować?

- Instytucje finansowe

##### Forma wsparcia

Pożyczka, dotacja w ramach instrumentu finansowego



## Program Fundusze Europejskiego dla Lubelskiego 2021-2027

### Priorytet IV. Efektywne wykorzystanie energii

#### Działanie 4.10 Wykorzystanie OZE w gospodarce

(łączna alokacja ok. 38 mln EURO)

##### Cel szczegółowy

Wspieranie energii odnawialnej zgodnie z dyrektywą (UE) 2018/2001, w tym określonymi w niej kryteriami zrównoważonego rozwoju

##### Typ projektu:

1. Budowa instalacji do produkcji biopłynów i biometanu, biopaliw II i III generacji.
2. Budowa/rozbudowa/przebudowa lokalnych źródeł energii produkujących energię elektryczną i/lub ciepło/paliwa zdekarbonizowane z OZE na potrzeby lokalne, niewymagająca przesyłania jej na duże odległości w oparciu o lokalne zidentyfikowane zasoby lub wraz z infrastrukturą sieciową.
3. Budowa i rozbudowa instalacji odnawialnych źródeł energii w zakresie wytwarzania energii elektrycznej (również z magazynami energii działającymi na potrzeby danego źródła OZE oraz przyłączeniem do sieci), w tym z zapewnieniem możliwości usuwania wyrobów zawierających azbest przed dokonaniem montażu instalacji.
4. Budowa i rozbudowa instalacji odnawialnych źródeł energii w zakresie wytwarzania ciepła (również z magazynami ciepła działającymi na potrzeby danego źródła OZE).

**Planowany termin naboru wniosków: 03.04. – 18.04.2023 r.**



## Program Fundusze Europejskiego dla Lubelskiego 2021-2027

### Priorytet IV. Efektywne wykorzystanie energii

#### Działanie 4.10 Wykorzystanie OZE w gospodarce

(łączna alokacja ok. 38 mln EURO)

#### Kluczowe warunki realizacji projektów, m.in.:

1. Preferowane będą projekty powiązane z magazynowaniem energii.
2. Wsparcie w ramach Działania udzielane jest w formie instrumentów finansowych. W formie dotacji finansowane będą wyłącznie magazyny energii w ramach operacji instrumentu finansowego.
3. Inwestycje w elektrownie wodne ograniczone będą wyłącznie do istniejących budowli piętrzących, wyposażonych w hydroelektrownie. Wspierane będą projekty niemające negatywnego wpływu na stan lub potencjał jednolitych części wód i bez znaczącego wpływu na cele obszarów sieci Natura 2000.
- 4 Zgodnie z istniejącym potencjałem OZE w regionie priorytetowo traktowane będą projekty dotyczące wykorzystania energii słonecznej i biomasy.
5. Koszty, które mogą być kwalifikowalne a nie są związane bezpośrednio z niniejszym celem szczegółowym, np. usuwanie wyrobów zawierających azbest, wymiana pokrywy dachowej, izolacja termiczna mogą stanowić maksymalnie 49% kosztów kwalifikowalnych projektu. Koszty związane z usuwaniem wyrobów zawierających azbest nie mogą przekroczyć 10% kosztów kwalifikowalnych projektu.

**Kto może aplikować? instytucje finansowe**

## Program Fundusze Europejskiego dla Lubelskiego 2021-2027

### Priorytet IV. Efektywne wykorzystanie energii

#### Działanie 4.10 Wykorzystanie OZE w gospodarce

(łączna alokacja ok. 38 mln EURO)

#### Kluczowe warunki realizacji projektów, m.in., cd.:

6. Maksymalna moc instalacji przewidziana do dofinansowania w ramach działania:

Energia elektryczna:

- wiatr: nie więcej niż 5 MWe,
- biomasa: nie więcej niż 5 MWe,
- biogaz: nie więcej niż 0,5 MWe,
- woda: nie więcej niż 5MWe,
- promieniowanie słoneczne: nie więcej niż 0,5 MWe.

Energia ciepła:

- biomasa: nie więcej niż 5 MWth,
- biogaz: nie więcej niż 0,5 MWth,
- geotermia: nie więcej niż 2 MWth,
- promieniowanie słoneczne: nie więcej niż 0,5 MWth.

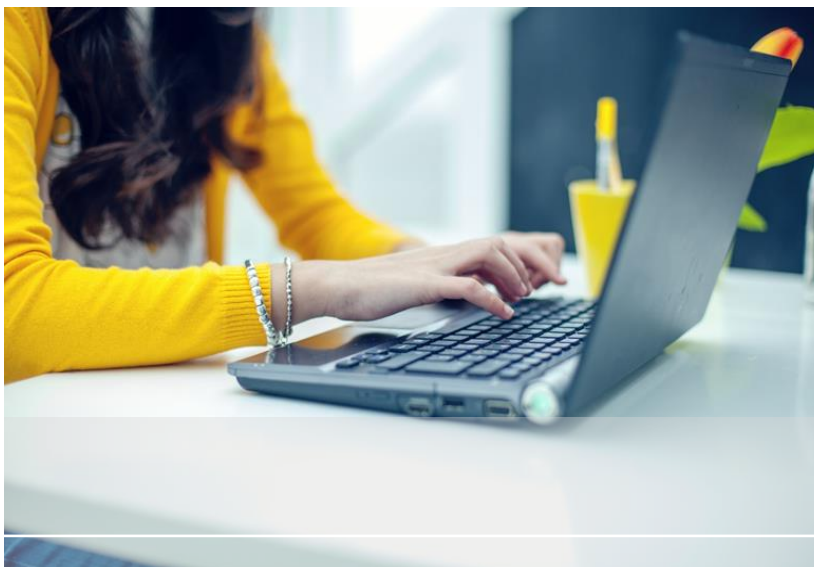
Ograniczenie mocy dotyczy sumarycznej mocy wszystkich jednostek wytwórczych danego rodzaju OZE wchodzących w skład projektu. Limity mocy nie dotyczą projektów realizowanych przez klastry energii lub spółdzielnie energetyczne



# Główne uwarunkowania mające wpływ na przygotowanie FEnIKS



**Wieloletnie Ramy Finansowe UE –**  
17 grudnia 2020 r. Rada przyjęła rozporządzenie określające wieloletnie ramy finansowe UE na okres 2021–2027 z budżetem UE-27 w wysokości 1 074,3 mld EUR (w cenach z 2018 r.)



Instrument **Next Generation EU** - drugie obok polityki spójności narzędzie finansowania inwestycji i reform z pulą środków ok. 750 mld EUR.

# Uwarunkowania europejskie

Strategia UE do roku 2030 – tzw. Europejski Zielony Ład



*Europejski Zielony Ład = UE jako  
nowoczesna, zasobooszczędna  
i konkurencyjna gospodarka*

**Cele:**

zerowa emisja gazów  
cieplarnianych netto do  
2050 r.

wzrost gospodarczy  
niezależny od zużycia  
zasobów

sprawiedliwa  
transformacja społeczna  
i terytorialna





# Uwarunkowania europejskie

Europejski Zielony  
Ład  
9 obszarów działań

**Różnorodność biologiczna**

**Od pola do stołu**

**Rolnictwo zrównoważone**

**Czysta energia**

**Zrównoważony przemysł**

**Budowa i renowacja**

**Zrównoważona mobilność**

**Eliminowanie zanieczyszczeń**

**Działania w dziedzinie klimatu**





# Uwarunkowania krajowe

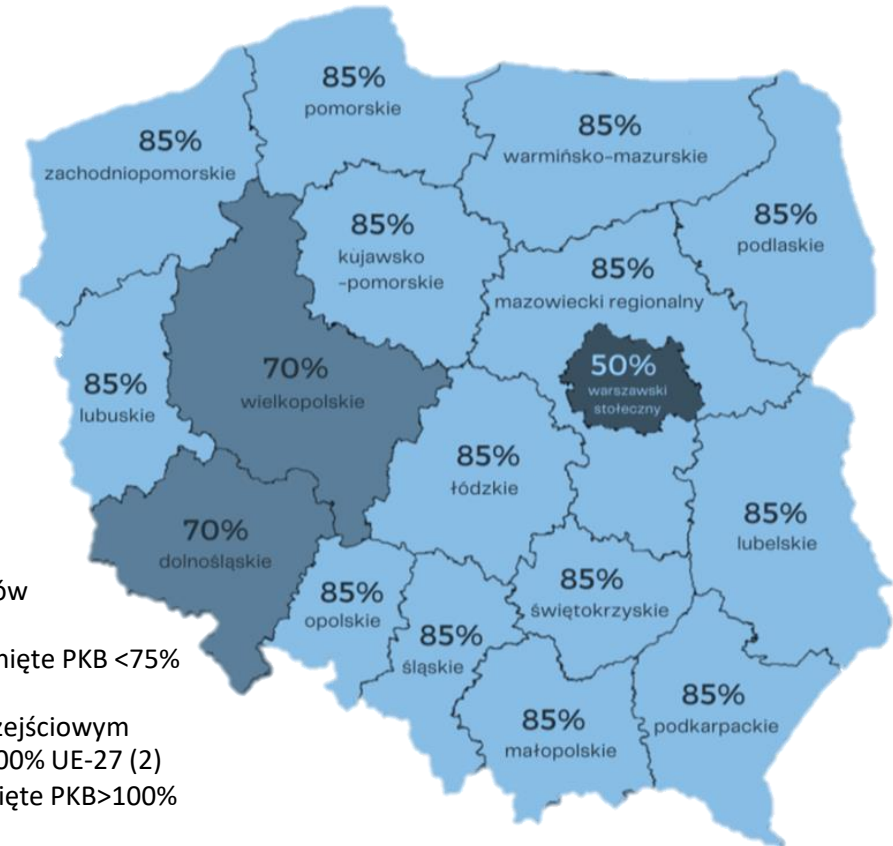
**Umowa Partnerstwa na lata 2021-2027:**



- strategia wykorzystania funduszy europejskich w ramach polityki spójności i wspólnej polityki rybołówstwa w Polsce na lata 2021-2027
- łączy priorytety UE wynikające z Europejskiego Zielonego Ładu z wyzwaniami i priorytetami krajowymi
- wskazuje cztery wymiary polityki spójności: społeczny, ekonomiczny, środowiskowy i terytorialny

# Kategorie regionów i poziomy dofinansowania

EFRR	regiony słabiej rozwinięte	85%
	regiony w okresie przejściowym (woj. wielkopolskie i dolnośląskie)	70%
FS	regiony lepiej rozwinięte (region warszawski stołeczny)	50%
		85%





**Fundusze Europejskie na Infrastrukturę, Klimat, Środowisko 2021-2027**

# Obszary interwencji programu

Infrastruktura, klimat i środowisko

Efektywność energetyczna i zmniejszanie emisji gazów cieplarnianych, rozwój ciepła systemowego, OZE, inteligentne sieci energetyczne, systemy magazynowania energii, inteligentna infrastruktura gazowa

Adaptacja do zmian klimatu, gospodarka wodno-ściekowa, gospodarka odpadami, ochrona przyrody, edukacja ekologiczna

Transport miejski, kolejowy, drogowy, morski, wodny śródlądowy, lotniczy

Infrastruktura ochrony zdrowia, kultury i dziedzictwa kulturowego

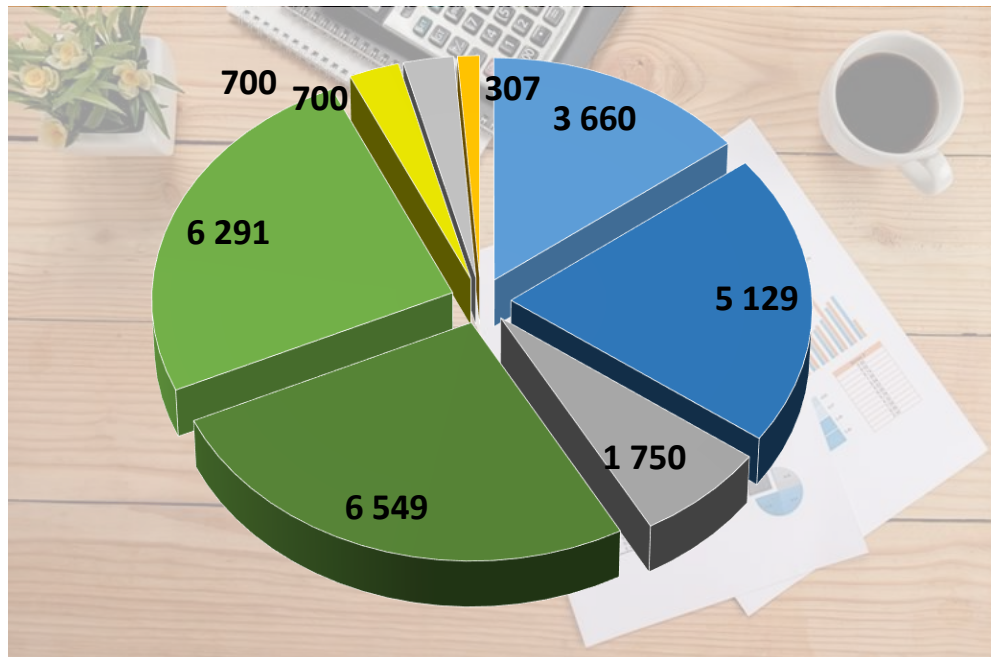
## Układ priorytetów FEnIKS



Priorytet	Fundusz
I. Energetyka i środowisko	FS
II. Energetyka i środowisko	EFRR
III. Transport miejski	FS
IV. Transport	FS
V. Transport	EFRR
VI. Zdrowie	EFRR
VII. Kultura	EFRR
VIII. Pomoc techniczna	FS

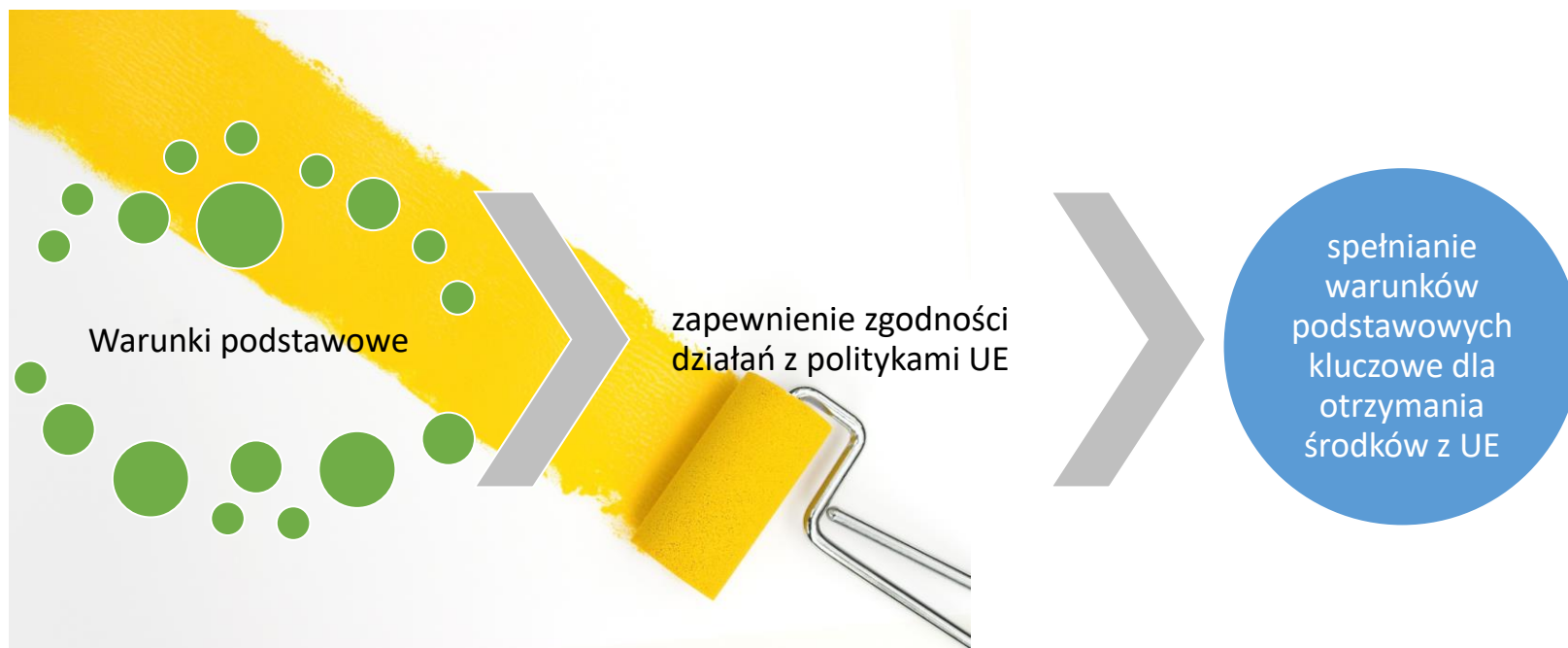


## Podział alokacji FEnIKS na priorytety (mln euro)



- I. Energetyka i środowisko FS
- II. Energetyka i środowisko EFRR
- III. Transport miejski
- IV. Transport FS
- V. Transport EFRR
- VI. Zdrowie
- VII. Kultura
- VIII. Pomoc techniczna

# Główne uwarunkowania mające wpływ na przygotowanie FEnIKS







## Główne wyzwania, planowane działania i adresaci wsparcia





# Sektor energii

## Lepsze wykorzystanie energii



### Wyzwania

- zmniejszenie emisji gazów cieplarnianych,
- zwiększenie efektywności energetycznej gospodarki

### Planowane inwestycje

- Poprawa efektywności energetycznej budynków mieszkalnych, użyteczności publicznej, przedsiębiorstw
- Rozwój systemów ciepłowniczych (sieci, źródła wysokosprawnej kogeneracji)
- Podnoszenie wiedzy i świadomości mieszkańców i przedsiębiorców w zakresie efektywności energetycznej i odnawialnych źródeł energii

### Przykładowi Beneficjenci

- administracja rządowa/ państwowa
- właściciele i zarządcy budynków mieszkalnych
- spółdzielnie i wspólnoty mieszkaniowe
- duże i średnie przedsiębiorstwa
- wytwórcy ciepła systemowego



# Wsparcie produkcji energii ze źródeł odnawialnych



## Wyzwania

- Redukcja emisji CO<sub>2</sub>
- Transformacja energetyczna w kierunku zielonej gospodarki

## Planowane inwestycje

- Instalacje do produkcji energii elektrycznej, ciepła oraz paliw alternatywnych z odnawialnych źródeł
- Sieci elektroenergetyczne umożliwiające przyłączenie instalacji oze

## Przykładowi Beneficjenci

- podmioty uprawnione do wytwarzania energii,
- przedsiębiorstwa zajmujące się przesyłem i dystrybucją energii,
- właściciele domów jednorodzinnych



# Wsparcie infrastruktury energetycznej i inteligentnych rozwiązań



## Wyzwania

- Zapewnienie stabilności dostaw energii
- Zmniejszenie strat przesyłowych energii elektrycznej
- Rozwinięcie potencjału magazynowania energii

## Planowane inwestycje

- Inteligentne sieci elektroenergetyczne na wszystkich poziomach napięć
- Inteligentne sieci gazowe na wszystkich poziomach ciśnień
- Rozwój systemów dystrybucji w oparciu o małe LNG
- Magazynowanie energii i gazu

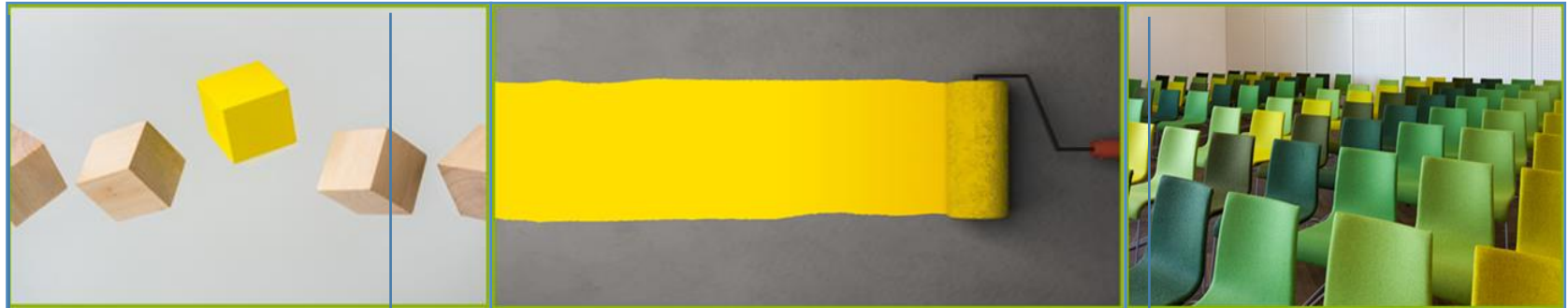
## Przykładowi Beneficjenci

- przedsiębiorstwa energetyczne
- klastry energetyczne



## Sektor środowiska

# Przystosowanie do zmian klimatu



## Wyzwania

- Ekstremalne zjawiska pogodowe
- Okresowe deficyty wody
- Efektywne wykorzystanie zasobów wodnych

## Planowane inwestycje

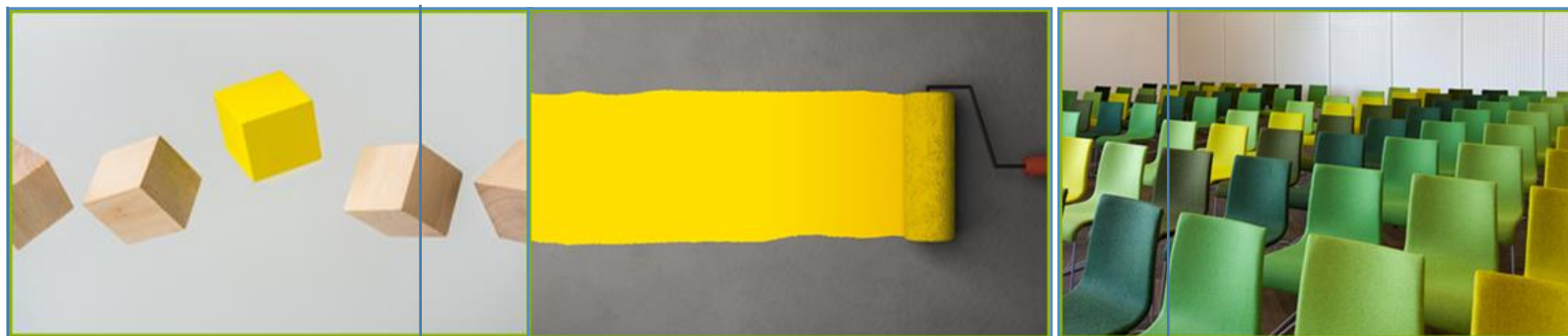
- Dostosowanie infrastruktury w miastach do ekstremalnych stanów pogodowych,
- Retencjonowanie (magazynowanie) wody
- Infrastruktura ujęć, uzdatniania, magazynowania i dystrybucji wody do spożycia
- Edukacja w zakresie kwestii klimatycznych oraz ochrony zasobów wodnych.
- Rozwój potencjału służb publicznych – rozwój monitoringu, systemów prognozowania i ostrzegania przed stanami nadzwyczajnymi oraz systemów ratownictwa, doposażenie służb ratowniczych

## Przykładowi Beneficjenci

- Jednostki samorządu terytorialnego,
- administracja państwowa,
- jednostki naukowe,
- Państwowa Straż Pożarna,
- służby ochrony środowiska



# Zrównoważona gospodarka wodna i ściekowa



## Wyzwania

- Odpowiednie oczyszczanie ścieków komunalnych
- Utrzymanie dobrego stanu wód

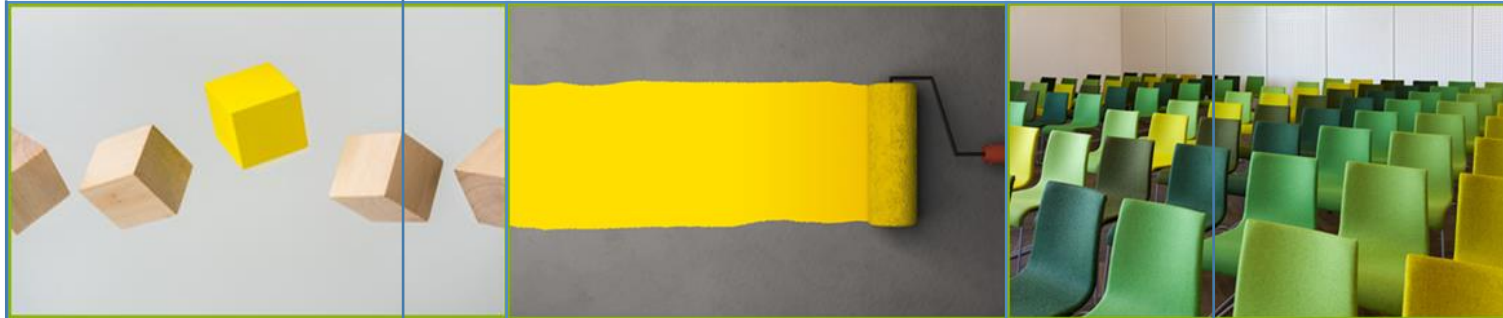
## Planowane inwestycje

- Oczyszczalnie ścieków, sieci kanalizacyjne i wodociągowe
- Zagospodarowanie osadów ściekowych

## Przykładowi Beneficjenci

- jednostki samorządu terytorialnego,
- spółki kanalizacyjne i wodociągowe

# Gospodarka odpadowa i efektywne wykorzystanie zasobów



## Wyzwania

- Zmniejszenie ilości wytwarzanych odpadów
- Ponowne zagospodarowanie odpadów

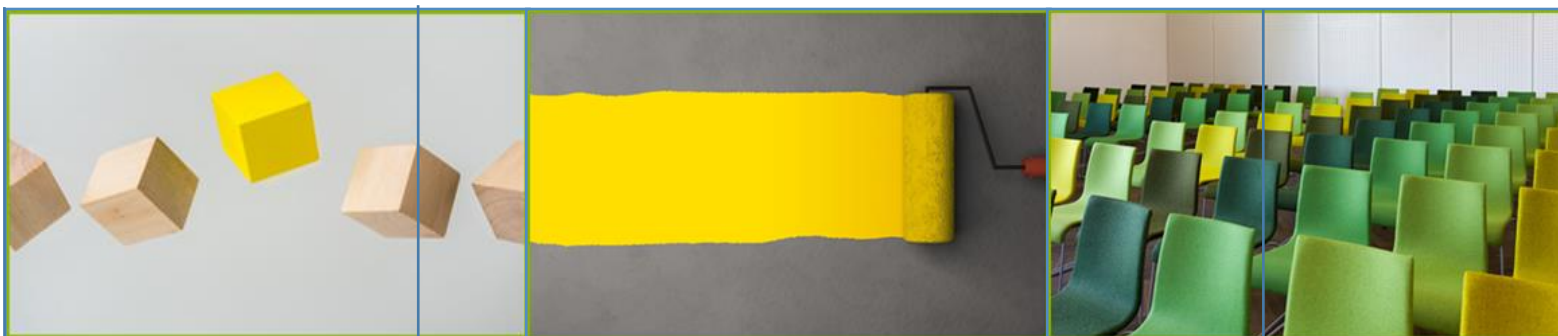
## Planowane inwestycje

- Inwestycje w kierunku wzmocnienia Gospodarki o obiegu zamkniętym (GOZ)
- Zapobieganie powstawaniu odpadów i ograniczanie ich ilości - systemy selektywnego zbierania odpadów komunalnych oraz instalacje do przetwarzania odpadów komunalnych
- Efektywne gospodarowanie zasobami: naprawy oraz recykling, zapobieganie powstawaniu odpadów żywności (w formie projektów pilotażowych)
- Edukacja w zakresie gospodarki o obiegu zamkniętym
- Oczyszczanie terenów zdegradowanych działalnością gospodarczą

## Przykładowi Beneficjenci

- jednostki samorządu terytorialnego,
- przedsiębiorcy,
- podmioty Skarbu Państwa,
- administracja państwowa

# Ochrona przyrody



## Wyzwania

- Lepsza ochrona zagrożonych gatunków i siedlisk przyrodniczych

## Planowane inwestycje

- Wsparcie zarządzania i doskonalenie systemów ochrony przyrody
- Ochrona gatunków zagrożonych
- Rozwój systemów monitorowania zasobów przyrodniczych;
- Opracowanie dokumentów planistycznych dla obszarów chronionych

## Przykładowi Beneficjenci

- administracja rządowa/ państwowa,
- jednostki samorządu terytorialnego



# Sektor transportu



# Transport miejski



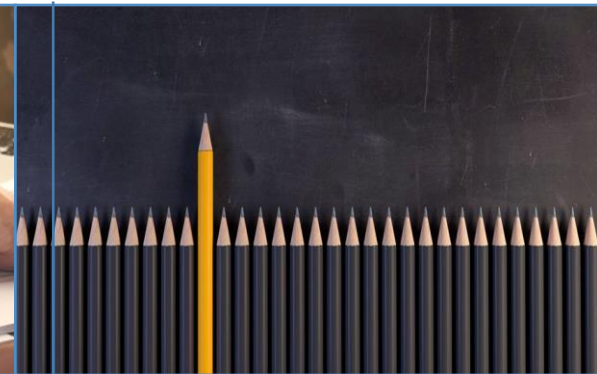
## Wyzwania – transport

- Zapewnienie lepszego dostępu do transportu publicznego dla mieszkańców obszarów zurbanizowanych
- Zwiększenie udziału transportu zeroemisyjnego



## Planowane inwestycje

- infrastruktura i tabor szynowy
- centra przesiadkowe, zajezdnie, zaplecza techniczne, Inteligentne Systemy Transportowe (ITS), infrastruktura dla ruchu rowerowego i pieszego (elementy projektu)
- dokumenty planistyczne miast



## Przykładowi Beneficjenci

- miasta
- przewoźnicy

# Transport drogowy



## Wyzwania – transport

- Rozwój i integracja sieci transportowej
- Lepsza dostępność komunikacyjna
- Poprawa bezpieczeństwa ruchu
- Zmniejszenie wpływu transportu na środowisko naturalne



## Planowane inwestycje

- drogi ekspresowe, autostrady, obwodnice na drogach krajowych
- doposażenie służb, edukacja i kampanie dotyczące bezpieczeństwa ruchu drogowego



## Przykładowi Beneficjenci

- zarządca dróg (GDDKiA),
- służby odpowiedzialne za bezpieczeństwo na drodze i ratownictwo techniczne

# Transport kolejowy



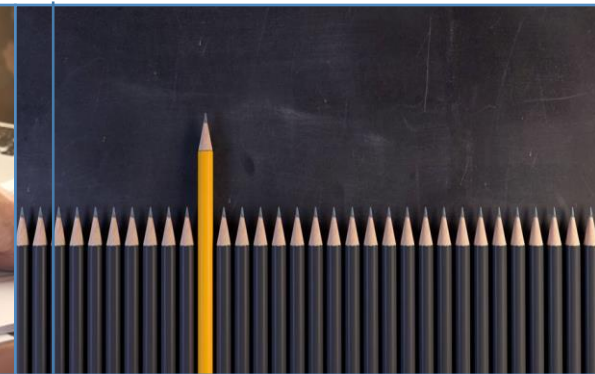
## Wyzwania – transport

- Rozwój i integracja sieci transportowej
- Lepsza dostępność komunikacyjna
- Poprawa bezpieczeństwa ruchu
- Zmniejszenie wpływu transportu na środowisko naturalne



## Planowane inwestycje

- główne linie kolejowe, dworce i tabor
- Europejski System Zarządzania Ruchem Kolejowym (ERTMS)
- projekty ogólnopolskie (np. likwidacja niebezpiecznych przejazdów, wspólny bilet, edukacja i kampanie na rzecz bezpieczeństwa)



## Przykładowi Beneficjenci

- zarządcy linii i dworców kolejowych,
- przewoźnicy kolejowi



# Transport morski



## Wyzwania – transport

- Rozwój i integracja sieci transportowej
- Lepsza dostępność komunikacyjna
- Poprawa bezpieczeństwa ruchu
- Zmniejszenie wpływu transportu na środowisko naturalne



## Planowane inwestycje

- dostęp od strony morza i lądu (kolej, drogi)
- infrastruktura portowa (z wyłączeniem komercyjnej)
- ochrona środowiska i bezpieczeństwo morskie



## Przykładowi Beneficjenci

- zarządy portów,
- miasta portowe,
- urzędy morskie,
- służby ratownictwa morskiego,
- zarządcy kolejowej lub drogowej infrastruktury

## Transport wodny śródlądowy



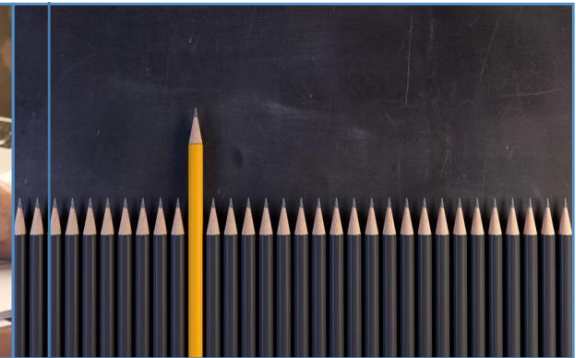
### Wyzwania – transport

- Rozwój i integracja sieci transportowej
- Lepsza dostępność komunikacyjna
- Poprawa bezpieczeństwa ruchu
- Zmniejszenie wpływu transportu na środowisko naturalne



### Planowane inwestycje

- Infrastruktura wodna liniowa i punktowa,
- systemy informacji rzecznej (RIS)



### Przykładowi Beneficjenci

- właściwe dla żeglugi organy administracji

# Transport intermodalny



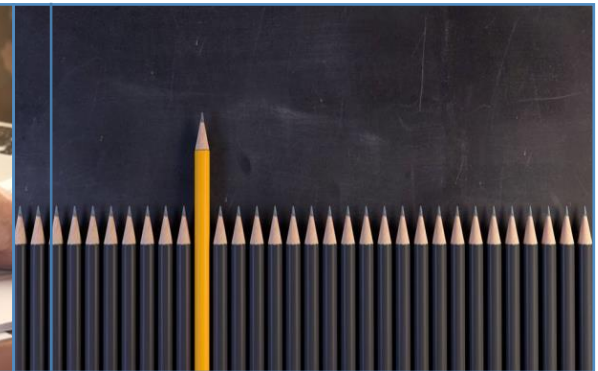
## Wyzwania – transport

- Rozwój i integracja sieci transportowej
- Lepsza dostępność komunikacyjna
- Poprawa bezpieczeństwa ruchu
- Zmniejszenie wpływu transportu na środowisko naturalne



## Planowane inwestycje

- terminale przeładunkowe
- tabor kolejowy do przewozów intermodalnych
- systemy cyfrowe



## Przykładowi Beneficjenci

- operatorzy terminali
- przewoźnicy

# Transport lotniczy



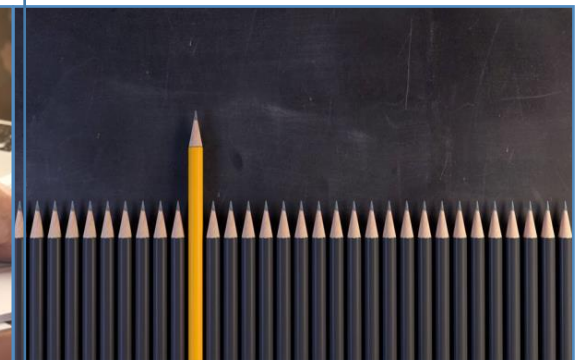
## Wyzwania – transport

- Rozwój i integracja sieci transportowej
- Lepsza dostępność komunikacyjna
- Poprawa bezpieczeństwa ruchu
- Zmniejszenie wpływu transportu na środowisko naturalne



## Planowane inwestycje

- systemy ochrony i bezpieczeństwa na lotniskach
- systemy zarządzania ruchem lotniczym
- ochrona środowiska



## Przykładowi Beneficjenci

- zarządcy lotnisk
- Polska Agencja Żeglugi Powietrznej

## Znajdź nas na Facebook'u



***/LubelskieFunduszeEuropejskie***



tu znajdziesz informacje o :

- 👉 organizowanych spotkaniach
- 👉 planowanych i bieżących naborach
- 👉 zmianach w dokumentacji
- 👉 dobrych praktykach

**Bądź na bieżąco  
z *LubelskieFunduszeEuropejskie***



# Zapraszamy na kolejne webinaria organizowane przez PIFE

W celu zarejestrowania się na spotkanie należy wypełnić **formularz rekrutacyjny** w zakładce **Wydarzenia** na [www.rpo.lubelskie.pl](http://www.rpo.lubelskie.pl) lub w zakładce **Szkolenia i konferencje** wybierając województwo lubelskie na [www.funduszeuropejskie.gov.pl](http://www.funduszeuropejskie.gov.pl)



# Dziękuję za uwagę!

**Maciej Surma**

Urząd Marszałkowski Województwa Lubelskiego  
Departament Zarządzania Programami Operacyjnymi  
Oddział Informacji o Funduszach Europejskich

Lokalny Punkt Informacyjny Funduszy Europejskich w Chełmie  
ul. Mickiewicza 37, pok. 112  
22-100 Chełm  
e-mail: [chelm@feu.lubelskie.pl](mailto:chelm@feu.lubelskie.pl),

**Tel.: 82 565 19 21, kom. 514 924 194**

**PROSZĘ O WYPEŁNIENIE ANKIETY 😊**