



# Polityka Senioralna (EFS+) - w ramach Funduszy Europejskich dla Lubelskiego 2021-2027

**Małgorzata Romanko**

**Dyrektor Regionalnego Ośrodka Polityki Społecznej w Lublinie**



**Fundusze Europejskie**  
Wiedza Edukacja Rozwój



**Rzeczpospolita  
Polska**

**Unia Europejska**  
Europejski Fundusz Społeczny



# Polityka Senioralna (EFS+)



## Działanie 8.5 Usługi społeczne

Cel szczegółowy 4k) (EFS+) zwiększanie równego i szybkiego dostępu do dobrej jakości, trwałych i przystępnych cenowo usług, w tym usług, które wspierają dostęp do mieszkań oraz opieki skoncentrowanej na osobie, w tym opieki zdrowotnej; modernizacja systemów ochrony socjalnej, w tym wspieranie dostępu do ochrony socjalnej, ze szczególnym uwzględnieniem dzieci i grup w niekorzystnej sytuacji; poprawa dostępności, w tym dla osób z niepełnosprawnościami, skuteczności i odporności systemów ochrony zdrowia i usług opieki długoterminowej.



**Fundusze Europejskie**  
Wiedza Edukacja Rozwój



**Rzeczpospolita  
Polska**

**Unia Europejska**  
Europejski Fundusz Społeczny



# Polityka Senioralna (EFS+)



## Grupa docelowa:

Seniorzy, tj. osoby w wieku 65 lat i więcej – w tym osoby z niepełnosprawnościami oraz osoby wymagające wsparcia w codziennym funkcjonowaniu, a także opiekunowie faktyczni osób w wieku 65 lat i więcej.

Liczba osób objętych usługami świadczonymi w społeczności lokalnej w projekcie wynosi: **60416, co stanowi 15%** populacji osób 65+ z terenu województwa lubelskiego (402 774).



Fundusze  
Europejskie  
Wiedza Edukacja Rozwój

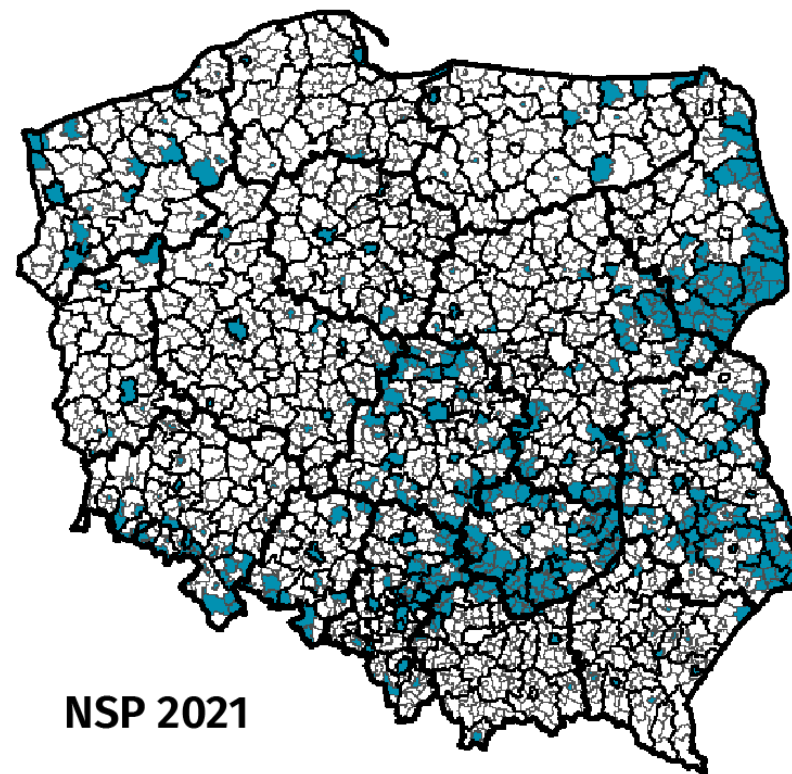
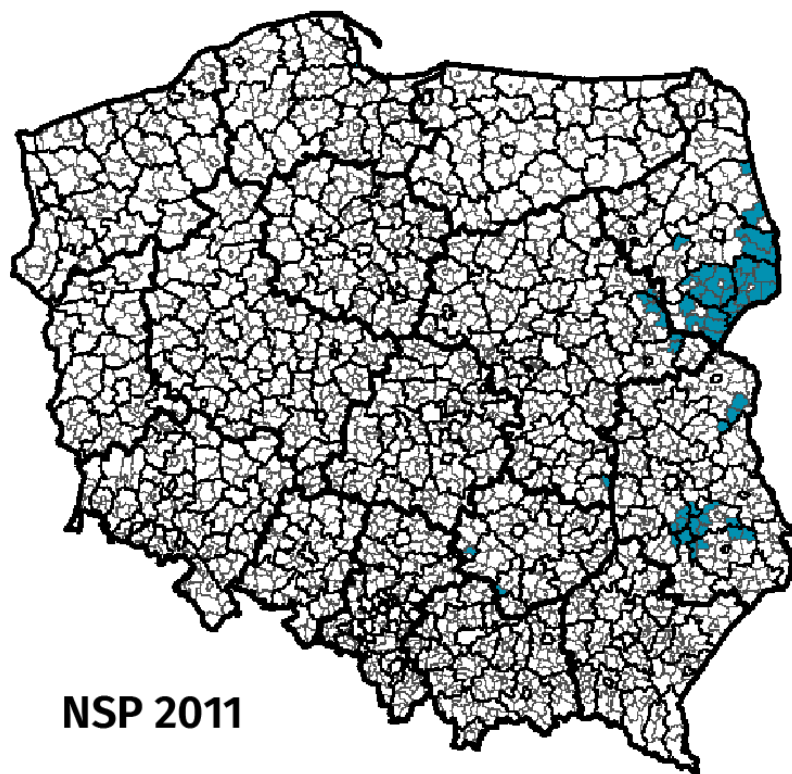


Rzeczpospolita  
Polska

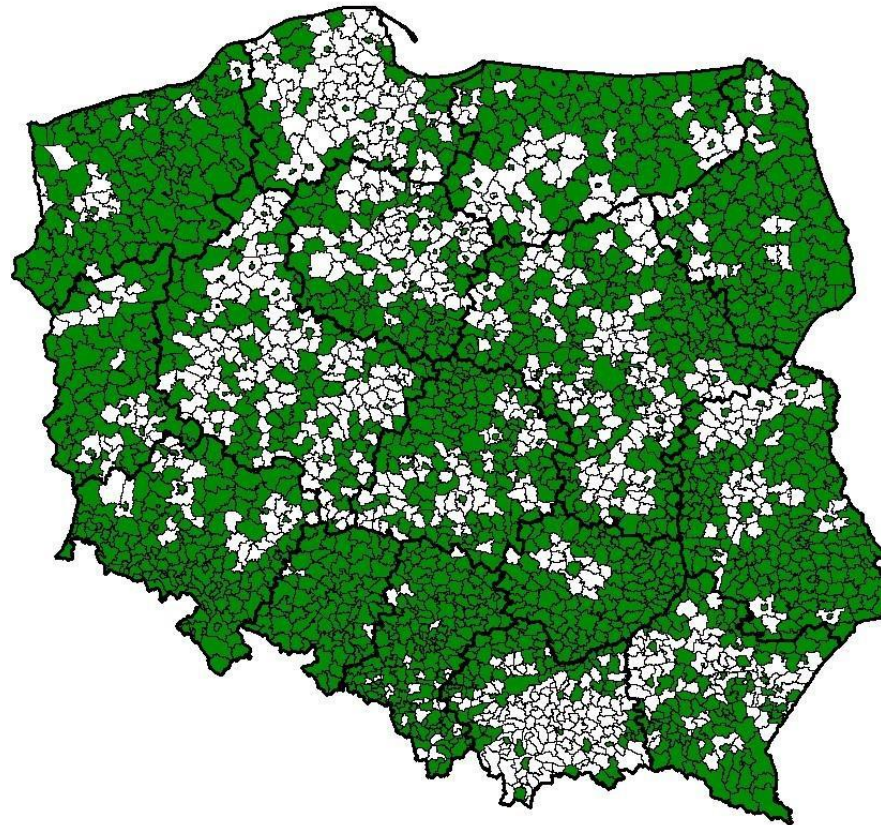
Unia Europejska  
Europejski Fundusz Społeczny



**Gminy, w których odsetek ludności w wieku 65 lat i więcej wynosił 20% i więcej w 2011 r. i 2021 r.**



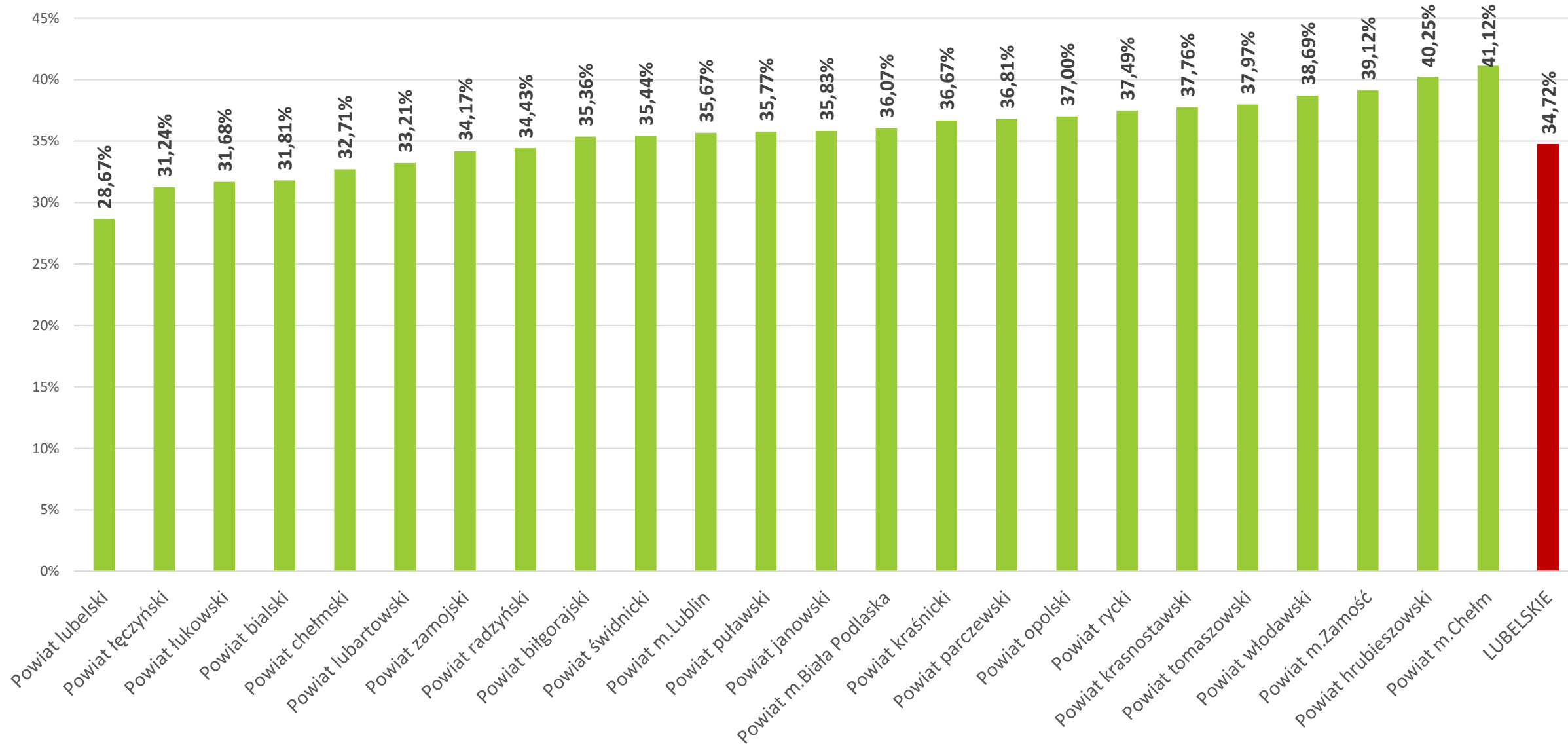
**Gminy, w których odsetek ludności w wieku 65 lat i więcej wynosił 20% i więcej w 2030 r.**



**2030**

**Źródło: Prognoza ludności gmin na lata 2017 – 2030, GUS**

## Odsetek osób w wieku 65 lat i więcej w powiatach województwa lubelskiego w 2050 r. (BDL GUS)





# Polityka Senioralna (EFS+)

W związku z postępującym procesem starzenia społeczeństwa konieczny jest rozwój usług środowiskowych uwzględniających podmiotowość jednostki, świadczonych w środowisku lokalnym w miejscu zamieszkania dostosowanych do potrzeb odbiorców.



**Fundusze Europejskie**  
Wiedza Edukacja Rozwój



**Rzeczpospolita  
Polska**

**Unia Europejska**  
Europejski Fundusz Społeczny





# Polityka Senioralna (EFS+)



**Głównym celem projektu** jest poprawa dostępu do usług społecznych i zdrowotnych, dla Seniorów 65+ z woj. lubelskiego, w szczególności dla osób w niekorzystnej sytuacji.



**Fundusze Europejskie**  
Wiedza Edukacja Rozwój



**Rzeczpospolita  
Polska**

**Unia Europejska**  
Europejski Fundusz Społeczny





# Polityka Senioralna (EFS+)



Projekt realizowany będzie zgodnie z:

- Wytyczne dotyczące realizacji projektów z udziałem środków Europejskiego Funduszu Społecznego EFS Plus w regionalnych programach na lata 2021-2027.
- Wytycznymi dot. kwalifikowalności wydatków na lata 2021-2027.
- Wytycznymi dot. realizacji zasad równościowych w ramach funduszy unijnych na lata 2021-2027.
- Wytycznymi dot. monitorowania postępu rzeczowego realizacji programów na lata 2021-2027.



**Fundusze Europejskie**  
Wiedza Edukacja Rozwój



**Rzeczpospolita  
Polska**

**Unia Europejska**  
Europejski Fundusz Społeczny



# Polityka Senioralna (EFS+)



- Projekt będzie realizowany **we współpracy z gminami**, na podstawie **umów partnerskich**.
- Realizatorami usług będą m.in. Ośrodki Pomocy Społecznej oraz organizacje pozarządowe.
- Projekt skierowany jest do wszystkich osób w wieku **65 +** z całego województwa lubelskiego.
- **Minimalny wkład własny beneficjenta- 5%**
- Wszystkie działania zaplanowane w projekcie oparte są o diagnozę potrzeb, tym samym są odpowiedzią na potrzeby seniorów w wieku 65 lat i więcej, w tym osób z niepełnosprawnościami, osób wymagających wsparcia w codziennym funkcjonowaniu, a także opiekunów faktycznych osób 65 lat i więcej zamieszkujących województwo lubelskie.



Fundusze  
Europejskie  
Wiedza Edukacja Rozwój



Rzeczpospolita  
Polska

Unia Europejska  
Europejski Fundusz Społeczny



# Polityka Senioralna (EFS+)



**ROPS**  
Lublin

## DZIAŁANIA

LIDER PROJEKTU- ROPS LUBLIN	PARTNERZY PROJEKTU- GMINA
<ul style="list-style-type: none"><li>• Złożenie wniosku.</li><li>• Zarządzanie strategiczne.</li><li>• Koordynacja projektu.</li><li>• Realizacja zadań merytorycznych.</li></ul>	<ul style="list-style-type: none"><li>• Realizacja usług.</li><li>• Zlecanie zadań ze szczególnym uwzględnieniem aspektów społecznych.</li><li>• Rekrutacja uczestników projektu.</li></ul>



**Fundusze Europejskie**  
Wiedza Edukacja Rozwój



**Rzeczpospolita  
Polska**

**Unia Europejska**  
Europejski Fundusz Społeczny



# Polityka Senioralna (EFS+)



**ROPS**  
Lublin

## ZADANIA PARTNERÓW:

1. **Usługi opiekuńcze świadczone w społeczności lokalnej**, w formach dziennych i całodobowych, w tym: rodzinne domy pomocy lub dzienne domy pomocy.
2. **Tworzenie warunków i usług w zakresie opieki nad osobami potrzebującymi wsparcia w codziennym funkcjonowaniu w miejscu zamieszkania** w tym usług opiekuńczych, asystenckich, transportowych, sąsiedzkich, wolontarystycznych .
3. **Wsparcie opiekunów faktycznych (nieformalnych)** osób potrzebujących wsparcia w codziennym funkcjonowaniu w tym opieka wytchnieniowa dla faktycznych opiekunów osób starszych.



**Fundusze Europejskie**  
Wiedza Edukacja Rozwój



**Rzeczpospolita  
Polska**

**Unia Europejska**  
Europejski Fundusz Społeczny



# Polityka Senioralna (EFS+)



## ZADANIA LIDERA:

1. **Szkolenia kadr** bezpośrednio świadczącej usługi na rzecz seniorów, w społeczności lokalnej mające na celu DI usług. Będzie to wsparcie m.in. dla opiekunów faktycznych w tym kształcenie potrzebne do opieki, dla asystentów i opiekunów osób starszych, wolontariuszy oraz personelu instytucji w zakresie świadczenia usług na potrzeby lokalnej społeczności.
2. **Pomoc prawna** dla osób 65+, które mają problemy z czytaniem i zrozumieniem dokumentów urzędowych (m.in. ocena sytuacji prawnej i problemów uczestników, konsultowanie indywidualnych kwestii, wsparcie w rozwiązywaniu indywidualnych problemów prawnych np. w sprawach spadkowych).



**Fundusze Europejskie**  
Wiedza Edukacja Rozwój



**Rzeczpospolita  
Polska**

**Unia Europejska**  
Europejski Fundusz Społeczny



# Polityka Senioralna (EFS+)



3. **Doradztwo w zakresie dostępności** (m.in. usuwania barier architektonicznych, informowanie uczestników o możliwych źródłach finansowania koniecznych zmian w zakresie usuwania barier architektonicznych).
4. Założenie i prowadzenie **wypożyczalni sprzętu rehabilitacyjnego**.
5. **Zakup opasek życia** z systemem przywołującym i pakietów bezpieczeństwa dla seniorów (m.in. koperty życia, opaski bezpieczeństwa, kamizelki odblaskowe, odblaski na ubranie, torbę, miniapteczki) jako dodatkowe wsparcie działań partnerów będące elementem kompleksowych usług opiekuńczych.



**Fundusze Europejskie**  
Wiedza Edukacja Rozwój



**Rzeczpospolita  
Polska**

**Unia Europejska**  
Europejski Fundusz Społeczny





# Polityka Senioralna (EFS+)

Wsparcie w ramach projektu nie może spowodować:

- zmniejszenia dotychczasowego finansowania usług asystenckich lub opiekuńczych przez beneficjenta
- oraz
- zastąpienia środkami projektu dotychczasowego finansowania usług ze środków innych niż europejskie.





# Polityka Senioralna (EFS+)

## WSKAŹNIK PRODUKTU DO OSIĄGNIĘCIA W PROJEKCIE:

Liczba osób objętych usługami świadczonymi w społeczności lokalnej w programie  
**(15% 60416).**



**Fundusze Europejskie**  
Wiedza Edukacja Rozwój



**Rzeczpospolita  
Polska**

**Unia Europejska**  
Europejski Fundusz Społeczny



# Polityka Senioralna (EFS+)



## Powiat Janowski- jako przykład realizacji usług opiekuńczych dotyczących osób 65 +

Nazwa	Ludność ogółem (GUS BDL)	65 i więcej (GUS BDL)	udział % osób w wieku 65 lat i więcej	USŁUGI OPIEKUŃCZE - OGÓŁEM Liczba osób, którym przyznano decyzją świadczenia (MPiPS-03R za 2022)	Udział % osób korzystających z usług opiekuńczych w stosunku do liczby ludności w wieku 65 lat i więcej
LUBELSKIE	2 038 299	402 774	19,8%	5163	1,3%
Powiat janowski	43 638	8 592	19,7%	34	0,4%
Batorz	3 111	595	19,1%	0	0,0%
Chrzanów	2 722	619	22,7%	0	0,0%
Dzwola	6 013	1 181	19,6%	0	0,0%
Godziszów	5 533	1 176	21,3%	0	0,0%
Janów Lubelski	14 942	3 004	20,1%	28	0,9%
Modliborzycze	6 800	1 199	17,6%	0	0,0%
Potok Wielki	4 517	818	18,1%	6	0,7%



Fundusze  
Europejskie  
Wiedza Edukacja Rozwój



Rzeczpospolita  
Polska

Unia Europejska  
Europejski Fundusz Społeczny



# Polityka Senioralna (EFS+) – harmonogram spotkań w powiatach

1.	23 marca	Łęczna
2.	31 marca	Kraśnik
3.	31 marca	Janów Lubelski
4.	4 kwietnia	Ryki
5.	11 kwietnia	Zamość
6.	12 kwietnia	Opole Lubelskie
7.	12 kwietnia	Puławny
8.	13 kwietnia	Radzyń Podlaski
9.	14 kwietnia	Chełm



**Fundusze Europejskie**  
Wiedza Edukacja Rozwój



**Rzeczpospolita  
Polska**

**Unia Europejska**  
Europejski Fundusz Społeczny



# Polityka Senioralna (EFS+)

10.	17 kwietnia	Parczew
11.	17 kwietnia	Włodawa
12.	18 kwietnia	Tomaszów Lubelski
13.	19 kwietnia	Krasnystaw
14.	21 kwietnia	Lublin
15.	21 kwietnia	Świdnik
16.	24 kwietnia	Hrubieszów
17.	25 kwietnia	Biłgoraj
18.	26 kwietnia	Lubartów
19.	27 kwietnia	Biała Podlaska
20.	28 kwietnia	Łuków



**Fundusze Europejskie**

Wiedza Edukacja Rozwój



**Rzeczpospolita  
Polska**

**Unia Europejska**  
Europejski Fundusz Społeczny



# Polityka Senioralna (EFS+)



- Planuje się co najmniej **3 nabory** Partnerów do projektu
- **Pierwszy nabór – 17.04 – 08.05.2023r. (informacja o naborze na stronie [www.rops.lubelskie.pl](http://www.rops.lubelskie.pl))**
- Planowany czas realizacji projektu– **2 lata**

**Jedna gmina będzie mogła przystąpić do projektu kilka razy pod warunkiem, że obejmie wsparciem inną grupę docelową.**



**Fundusze Europejskie**  
Wiedza Edukacja Rozwój



**Rzeczpospolita  
Polska**

**Unia Europejska**  
Europejski Fundusz Społeczny



# Polityka Senioralna (EFS+)

**SZACOWANA CAŁKOWITA WARTOŚĆ  
PROJEKTU:**

**52 941 176,48 euro**

**(tj. ok 248 823 529, 00 zł)**



**Fundusze  
Europejskie**  
Wiedza Edukacja Rozwój



**Rzeczpospolita  
Polska**

**Unia Europejska**  
Europejski Fundusz Społeczny



# Dziękuję za uwagę!

Małgorzata Romanko  
Regionalny Ośrodek Polityki Społecznej  
[malgorzata.romanko@rops.lubelskie.pl](mailto:malgorzata.romanko@rops.lubelskie.pl)  
Tel. 815287650



**ROPS**  
Lublin



**Fundusze Europejskie**  
Wiedza Edukacja Rozwój



**Rzeczpospolita  
Polska**

**Unia Europejska**  
Europejski Fundusz Społeczny

