

**Program TERMO**  
– instrumenty wsparcia dla jednostek  
samorządu terytorialnego



**BGK**  
BANK GOSPODARSTWA  
KRAJOWEGO



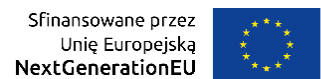
# Podstawa prawna Programu TERMO

## Akt prawny:

Ustawa z 21 listopada 2008 r. o wspieraniu termomodernizacji i remontów oraz o centralnej ewidencji emisyjności budynków

## Nowelizacje ustawy:

**1 grudnia 2022 r. weszła w życie nowelizacja ww. ustawy** w wyniku zapisów Ustawy z 29 września 2022 r. o zmianie niektórych ustaw wspierających poprawę warunków mieszkaniowych



# Premia termomodernizacyjna



## Beneficjenci

### właściciele lub zarządcy:

- budynków mieszkalnych, zbiorowego zamieszkania oraz budynków stanowiących własność JST służących do wykonywania przez nie zadań publicznych
  - lokalnych sieci ciepłowniczych i źródeł ciepła
- bez względu na status prawny, a więc np.: wspólnoty i spółdzielnie mieszkaniowe, JST, товариства будownictва społecznego, społeczne inicjatywy mieszkaniowe, spółki prawa handlowego, osoby fizyczne, **z wyłączeniem jednostek budżetowych i samorządowych zakładów budżetowych**



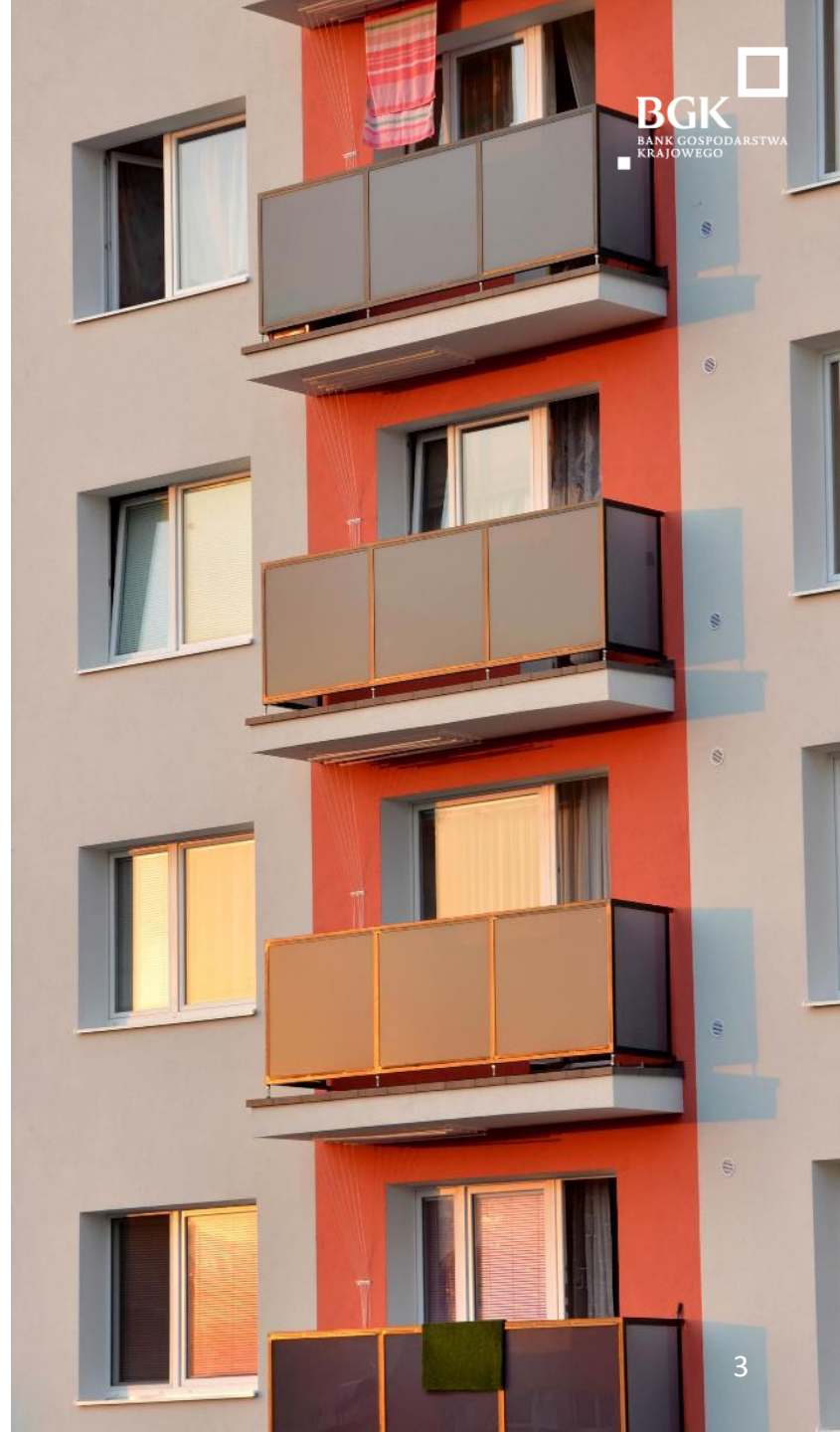
## Wysokość premii

- **26 proc.** kosztów przedsięwzięcia termomodernizacyjnego
- **31 proc.** kosztów obu przedsięwzięć w przypadku, gdy wraz z realizacją przedsięwzięcia termomodernizacyjnego jest realizowane przedsięwzięcie OZE lub
- **31 proc.** kosztów przedsięwzięcia termomodernizacyjnego w przypadku, gdy wraz z realizacją przedsięwzięcia termomodernizacyjnego jest realizowane przedsięwzięcie OZE i jeśli inwestorowi przyznano grant OZE
- **dotatkowe wsparcie w wysokości 50 proc.** kosztów wzmocnienia budynku wielkopłytowego



## Przeznaczenie

- na spłatę części kredytu zaciągniętego w banku kredytującym na realizację inwestycji



# Podwyższenie premii termomodernizacyjnej o grant termomodernizacyjny



## Grant termomodernizacyjny

- na poprawę efektywności energetycznej **budynku wielorodzinnego**
- **zwiększa premię termomodernizacyjną** (wnioskowanie jako opcja we wniosku o premię termomodernizacyjną)
- przysługuje jeśli:
  - z audytu energetycznego wynika spełnienie wymogów:
    - wartość wskaźnika rocznego zapotrzebowania na nieodnawialną energię pierwotną (EP) nie przekracza określonych wartości maksymalnych lub
    - przegrody oraz wyposażenie techniczne budynku odpowiadają wymaganiom izolacyjności cieplnej określonym w przepisach termiczno-budowlanych wydanych na podstawie ustawy Prawo budowlane
  - przedsięwzięcie termomodernizacyjne nie wyrządza poważnych szkód środowiskowych oraz spełnia kryteria horyzontalne



## Wysokość grantu

- **10 proc.** kosztów (netto) przedsięwzięcia termomodernizacyjnego

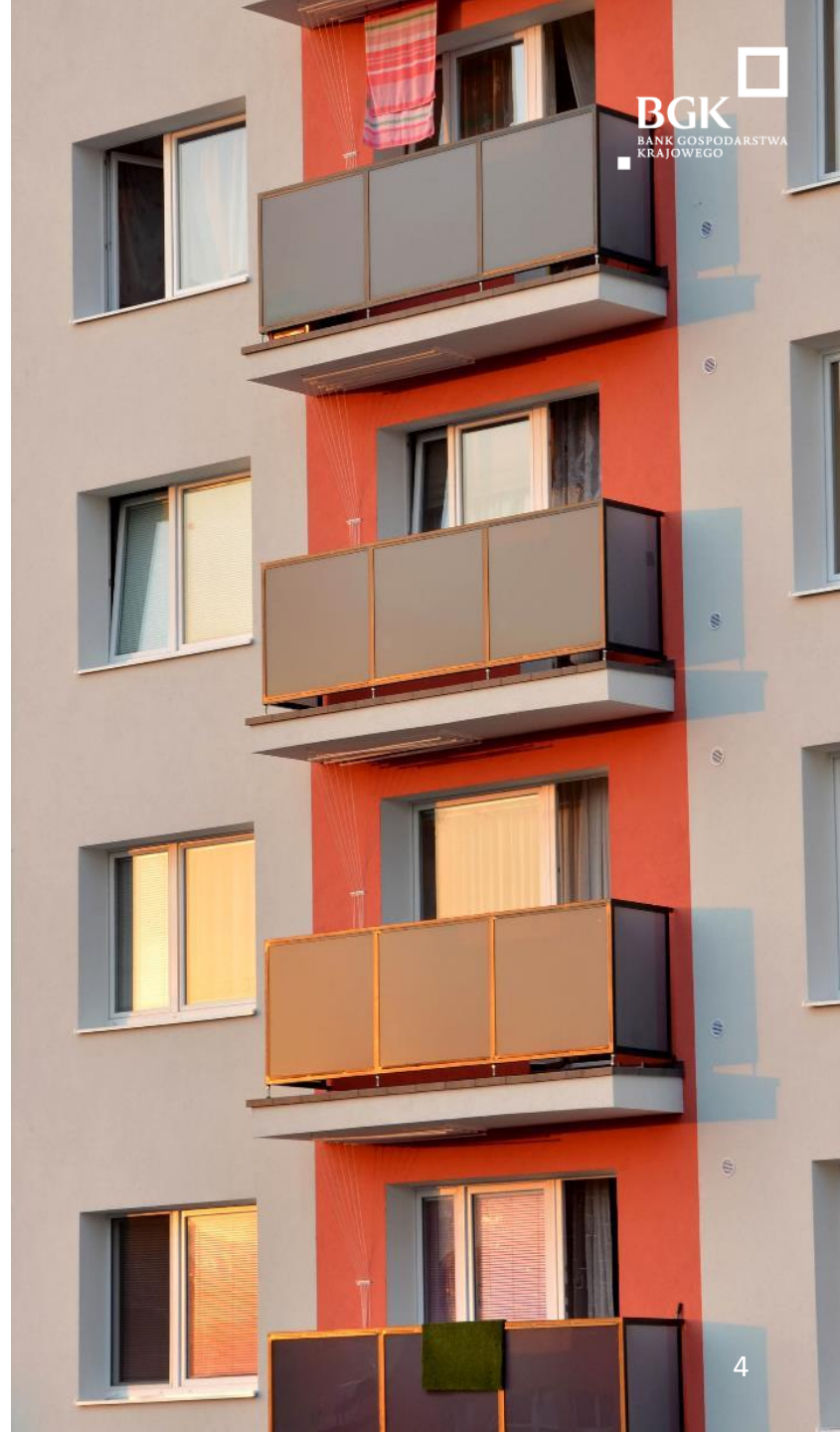


## Przeznaczenie

- na spłatę części kredytu zaciągniętego w banku kredytującym na realizację inwestycji



Sfinansowane przez  
Unię Europejską  
NextGenerationEU



## Premia remontowa



### Beneficjenci

**właściciele lub zarządcy** budynków wielorodzinnych, których użytkowanie rozpoczęto:

- co najmniej 40 lat przed dniem złożenia wniosku o premię remontowa lub
- co najmniej 20 lat przed dniem złożenia wniosku o premię remontową do banku kredytującego oraz należących do społecznej inicjatywy mieszkaniowej lub towarzystwa budownictwa społecznego oraz wybudowanych przy wykorzystaniu kredytu udzielonego przez BGK na podstawie wniosków o kredyt złożonych do dnia 30 września 2009 r. lub przy wykorzystaniu finansowania zwrotnego,

bez względu na status prawny, a więc np.: wspólnoty i spółdzielnie mieszkaniowe, JST, towarzystwa budownictwa społecznego, społeczne inicjatywy mieszkaniowe, spółki prawa handlowego, osoby fizyczne, **z wyłączeniem jednostek budżetowych i samorządowych zakładów budżetowych**



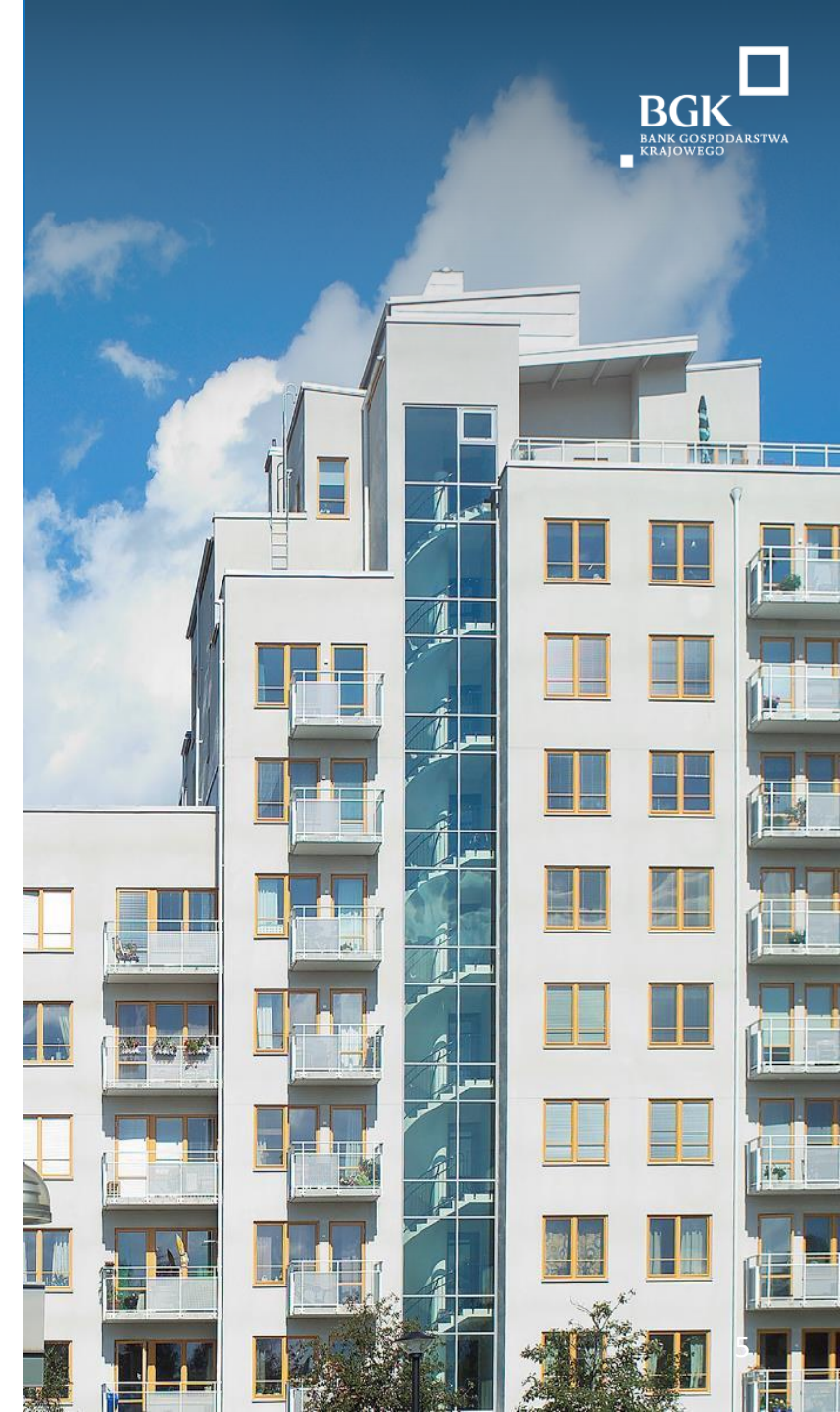
### Wysokość premii

- **25 proc.** kosztów przedsięwzięcia remontowego

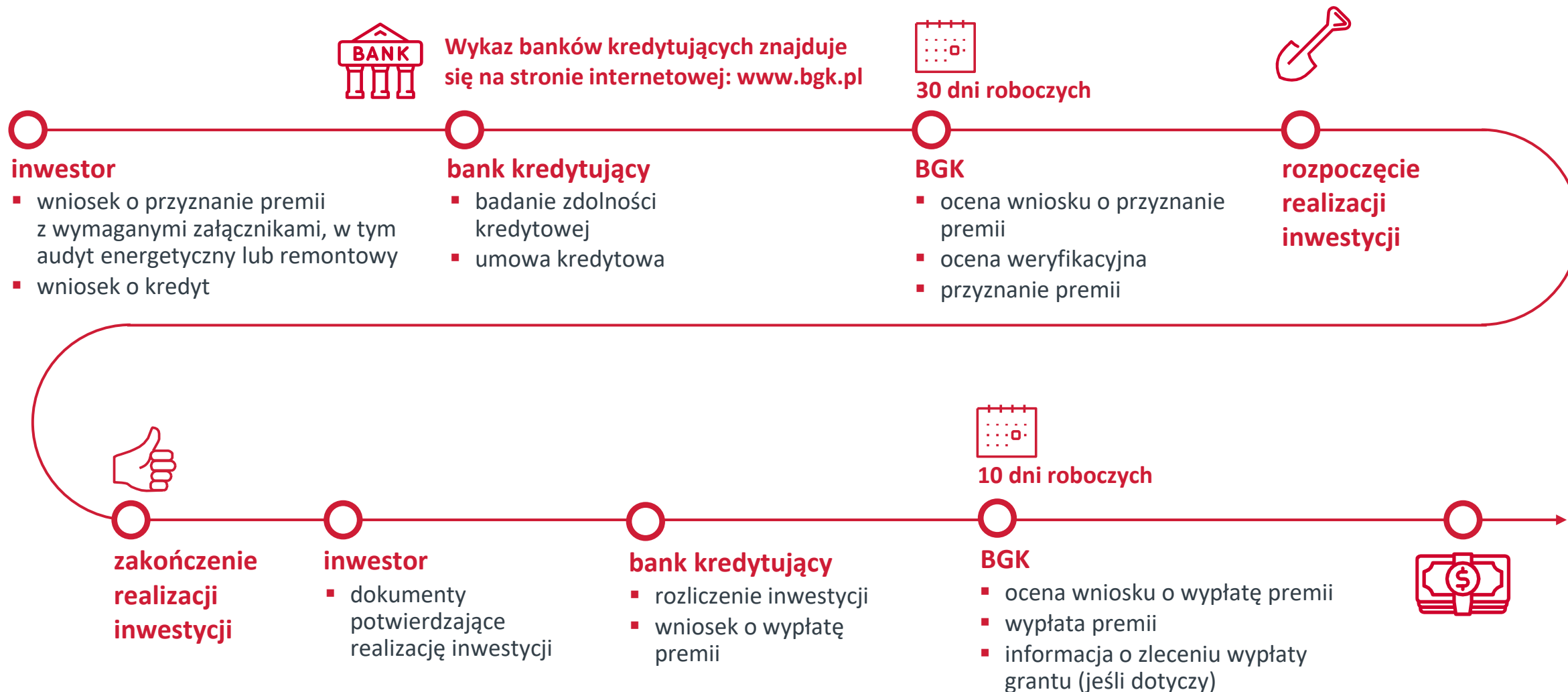


### Przeznaczenie

- na spłatę części kredytu zaciągniętego w banku kredytującym na realizację inwestycji



# Proces uzyskania premii termomodernizacyjnej z opcją grantu termomodernizacyjnego i premii remontowej





### Beneficjenci

**gmina lub spółka** z ograniczoną odpowiedzialnością lub spółka akcyjna, w której gmina albo gmina wraz z innymi gminami, powiatami lub Skarbem Państwa dysponuje ponad 50 proc. głosów na zgromadzeniu wspólników lub walnym zgromadzeniu będąca

- **właścicielem lub zarządcą budynku mieszkalnego**, w którym **wszystkie** lokale mieszkalne wchodzi w skład mieszkaniowego zasobu gminy oraz znajdującego się na obszarze, na którym obowiązuje tzw. uchwała antysmogowa.



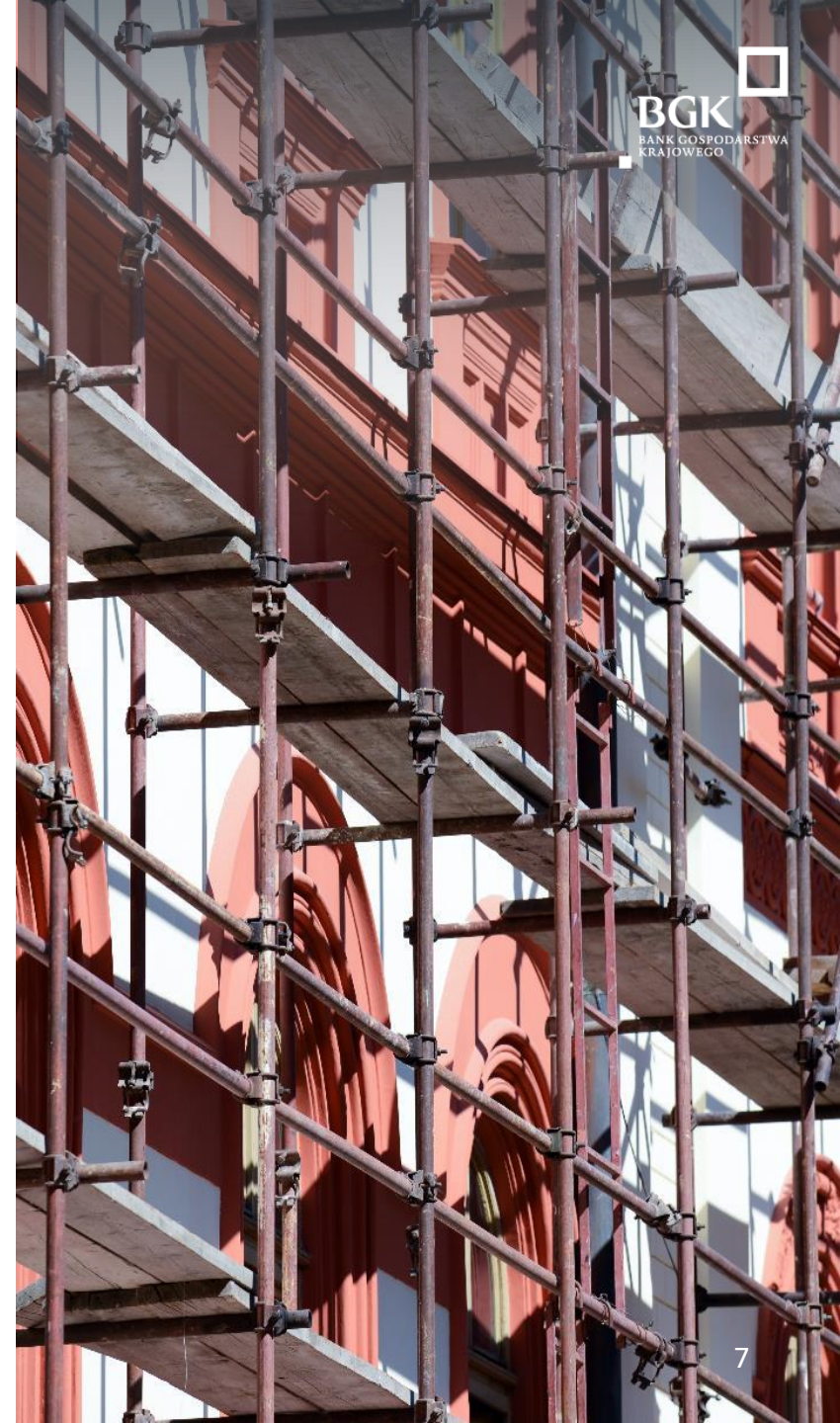
### Wysokość premii

- **60 proc.** kosztów przedsięwzięcia termomodernizacyjnego/remontowego – budynki wpisane do rejestru zabytków lub znajduje się na obszarze wpisanym do rejestru zabytków lub przedsięwzięcie rewitalizacyjne opisane w gminnym programie rewitalizacji
- **50 proc.** kosztów przedsięwzięcia termomodernizacyjnego/remontowego – pozostałe budynki



### Przeznaczenie

- na sfinansowanie kosztów inwestycji



# Podwyższenie premii MZG o grant MZG



## Grant MZG

- na poprawę stanu technicznego mieszkaniowego zasobu gminy
- **zwiększa premię MZG** (wnioskowanie jako opcja we wniosku o premię MZG)
- przysługuje jeśli:
  - z audytu energetycznego/remontowego wynika, że przed lub w ramach realizacji przedsięwzięcia:
    - zostało wykonane przyłącze techniczne do scentralizowanego źródła ciepła lub
    - nastąpiła całkowita zamiana źródła energii na źródła odnawialne lub na energię wytwarzaną w wysokosprawnej kogeneracji lub
    - nastąpiła całkowita zmiana źródeł ciepła na źródła spełniające standardy niskoemisyjne, z wyłączeniem kotłów na paliwo stałe
  - przedsięwzięcie termomodernizacyjne/remontowe nie wyrządza poważnych szkód środowiskowych oraz spełnia kryteria horyzontalne



## Wysokość grantu

- **30 proc. kosztów (netto)** przedsięwzięcia termomodernizacyjnego/remontowego



## Przeznaczenie

- na refinansowanie poniesionych kosztów inwestycji

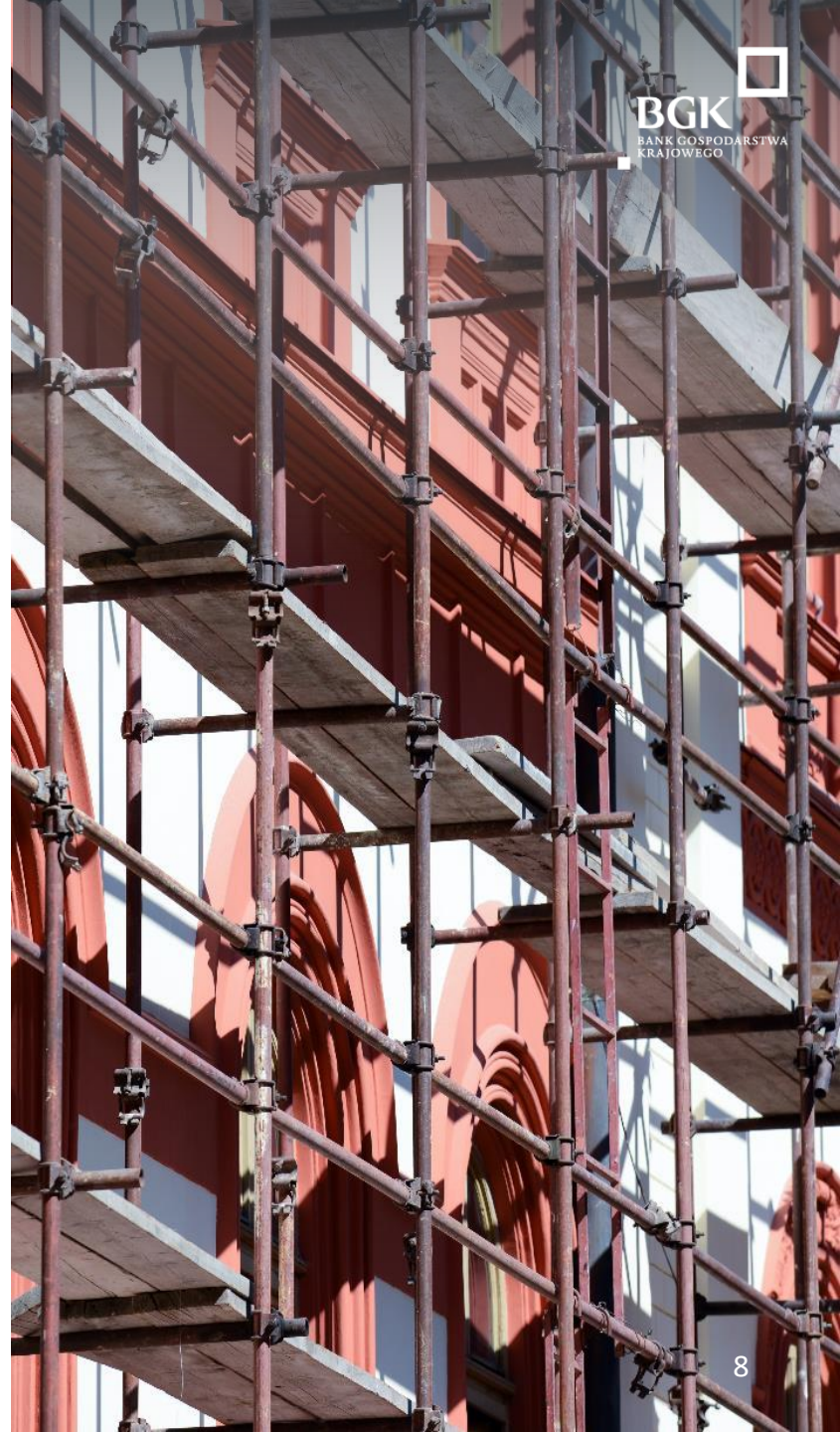


Rzeczpospolita  
Polska

Sfinansowane przez  
Unię Europejską  
NextGenerationEU

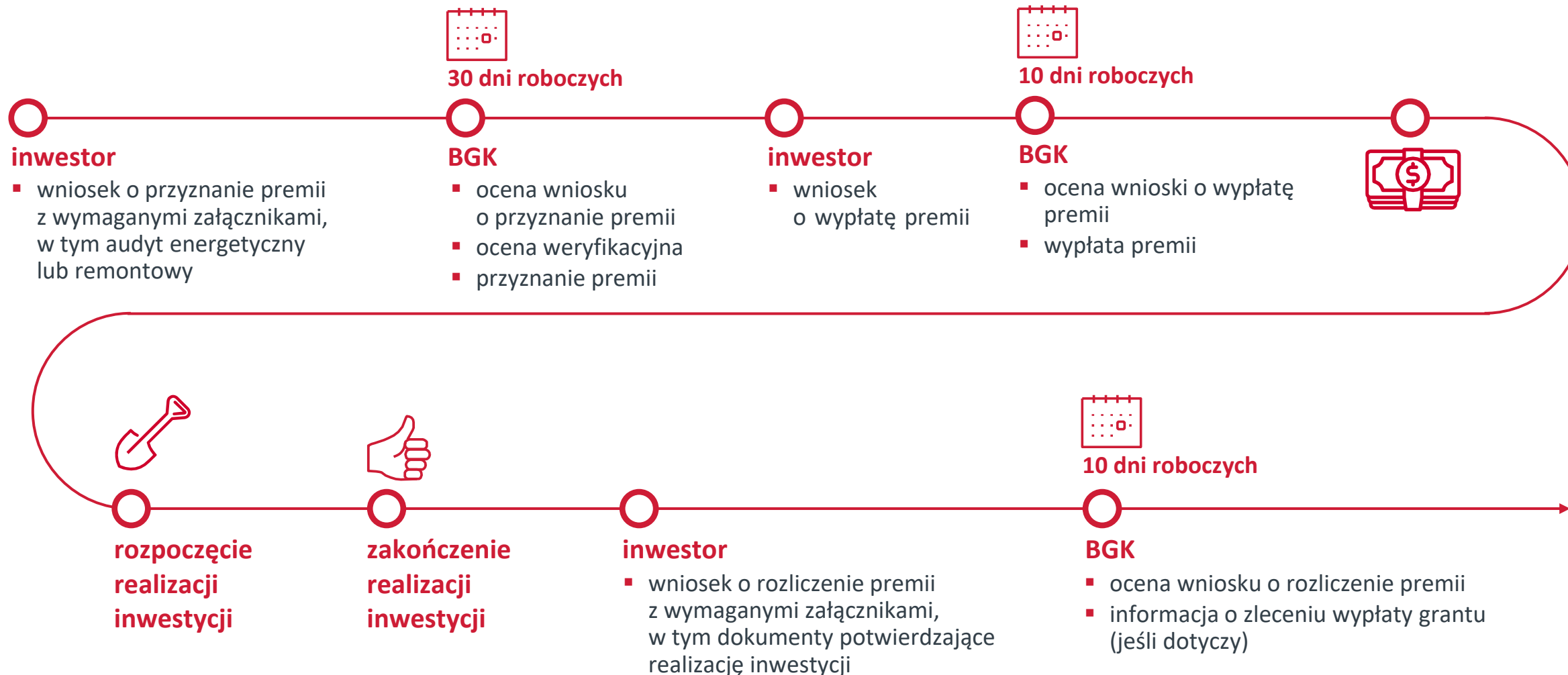


BANK GOSPODARSTWA  
KRAJOWEGO





# Proces uzyskania premii MZG z opcją grantu MZG



## Grant OZE



### Grant OZE

- na zakup, montaż, budowa lub modernizacja instalacji odnawialnego źródła energii w **budynku wielorodzinnym**
- energia wytwarzana na potrzeby budynku wielorodzinnego
- przedsięwzięcie OZE nie wyrządza poważnych szkód dla celów środowiskowych oraz spełnia kryteria horyzontalne



### Beneficjenci

właściciele lub zarządcy **budynków wielorodzinnych**

bez względu na status prawny, a więc np.: wspólnoty i spółdzielnie mieszkaniowe, JST, towarzystwa budownictwa społecznego, społeczne inicjatywy mieszkaniowe, spółki prawa handlowego, osoby fizyczne, z **wyłączeniem jednostek budżetowych i samorządowych zakładów budżetowych**



### Wysokość grantu

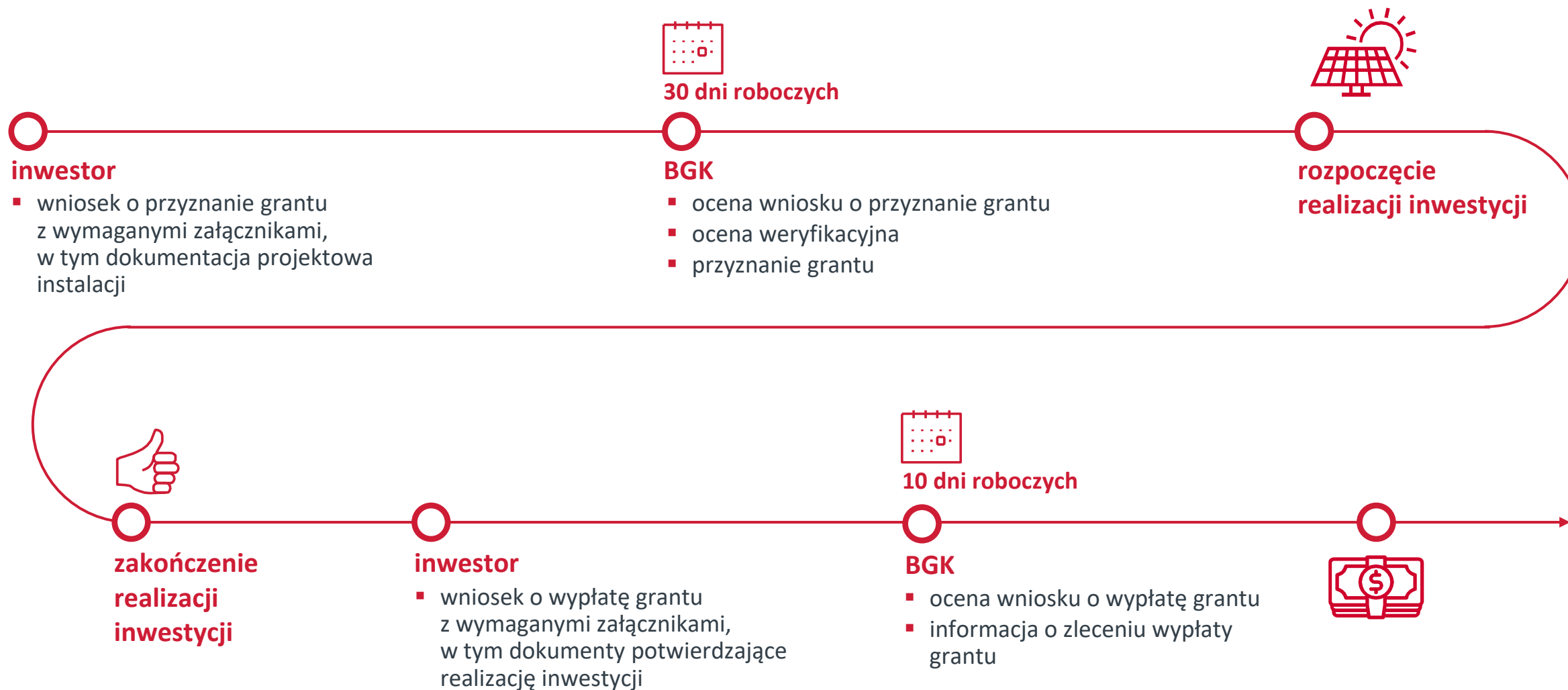
- **50 proc.** kosztów (netto) przedsięwzięcia OZE



### Przeznaczenie

- na refinansowanie poniesionych kosztów inwestycji

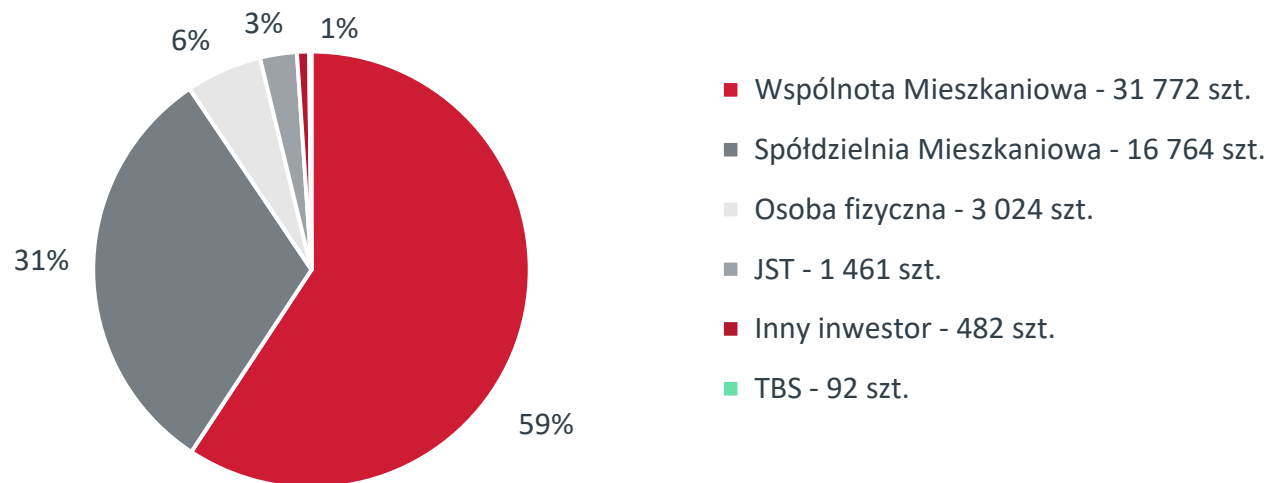




## Program TERMO

### – nabór wniosków, dotychczasowe efekty

Otwarty i ciągły charakter naboru wniosków, prowadzony do czasu wyczerpania wolnych środków



**96 proc.** wniosków to realizacja prac w **budynkach wielorodzinnych**  
**2 proc.** w budynkach użyteczności publicznej

## Efekty

**49,4 tys.**

przedsięwzięć  
realizowanych  
w programie

**2,8 mld zł**

wartość  
przyznanego  
dofinansowania

**14,2 mld zł**  
udzielonych  
kredytów z premią.

**17,7 mld zł**  
wartość  
realizowanych  
przedsięwzięć

**Dziękuję za uwagę**

**Kontakt:**

Bank Gospodarstwa Krajowego  
Departament Funduszy Mieszkaniowych

e-mail: [termo@bgk.pl](mailto:termo@bgk.pl)

infolinia BGK: 22 475 88 88

