



Aktualne formy wsparcia dla przedsiębiorców z Funduszy Europejskich

26.08.2020 r.

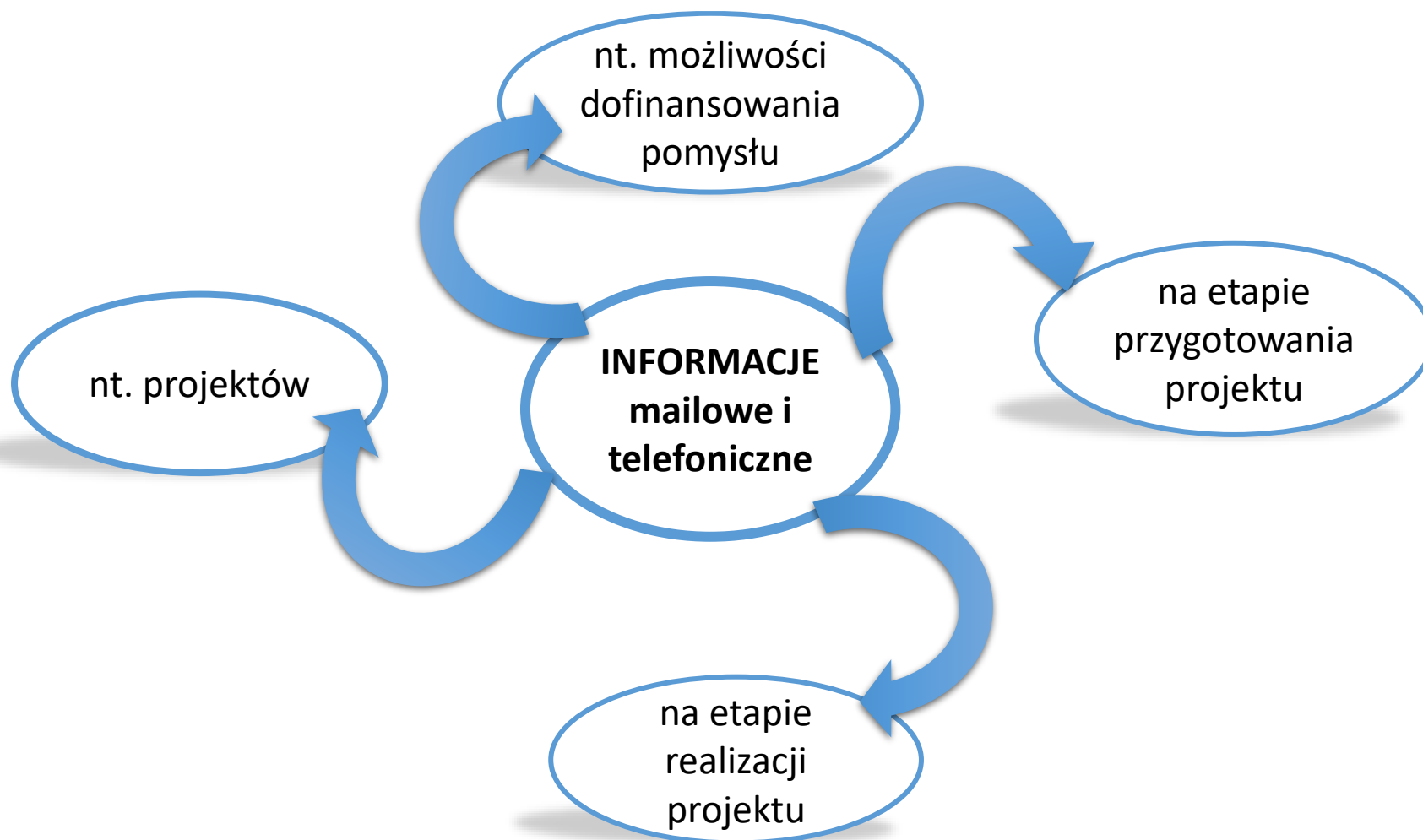
Wyszukaj lub wpisz polecenie



Używa się: Mikrofon i głośniki komputera PC



Sieć PIFE – ZAKRES USŁUG



Lokalizacje Punktów Informacyjnych Funduszy Europejskich

**Bezpłatne
informacje**



www.pife.gov.pl

Sieć Punktów Informacyjnych Funduszy Europejskich w województwie lubelskim

- ✓ **GPI Lublin** ul. Stefczyka 3b,
tel.: 81 44 16 864, 81 44 16 547
kontakt@feu.lubelskie.pl
- ✓ **LPI Puławy** ul. gen. Fieldorfa-Niła 18 lok. 19
tel.: 81 88 66 126, 514 924 214
pulawy@feu.lubelskie.pl
- ✓ **LPI Zamość** ul. Partyzantów 3
tel.: 84 638 02 67, 514 923 981,
zamosc@feu.lubelskie.pl
- ✓ **LPI Chełm** pl. Niepodległości 1
tel.: 82 565 19 21, 514 924 194
chelm@feu.lubelskie.pl
- ✓ **LPI Biała Podlaska** ul. Warszawska 14
tel.: 83 343 58 44,
bialapodlaska@feu.lubelskie.pl



Znajdź nas na Facebook'u



/LubelskieFunduszeEuropejskie

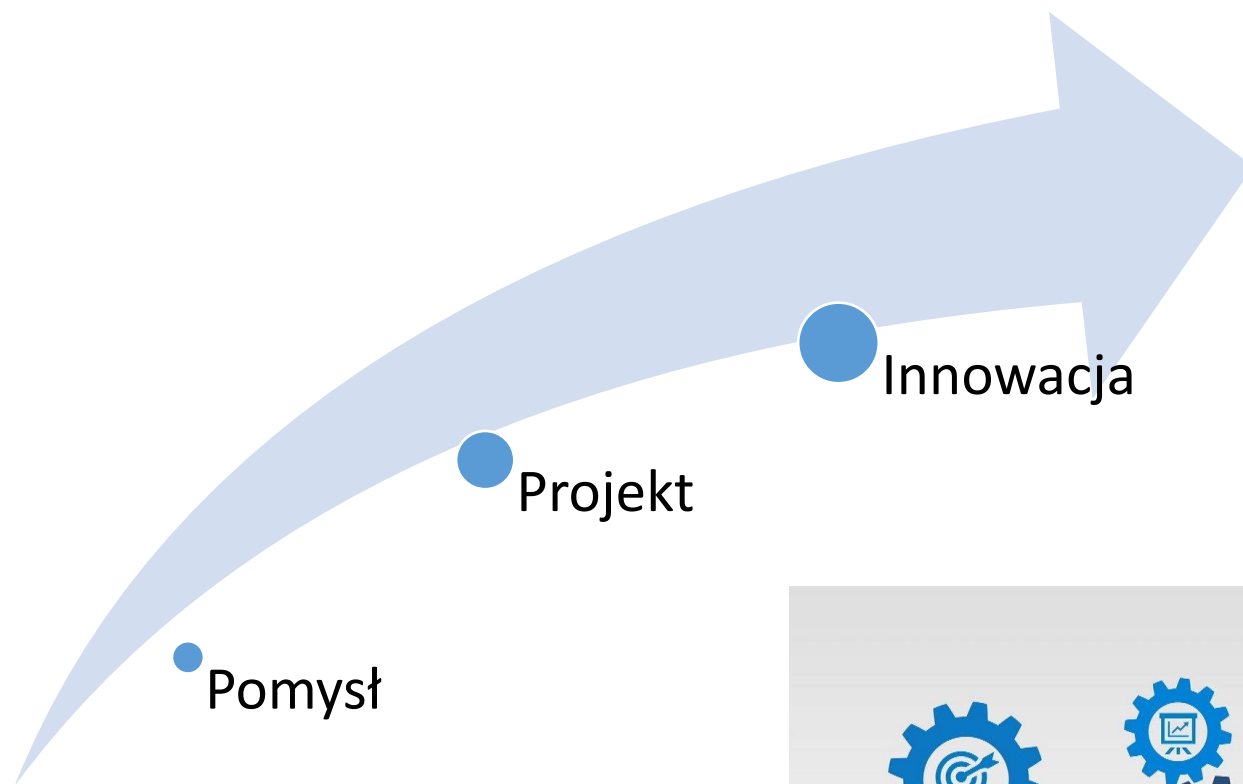


tu znajdziesz informacje o :

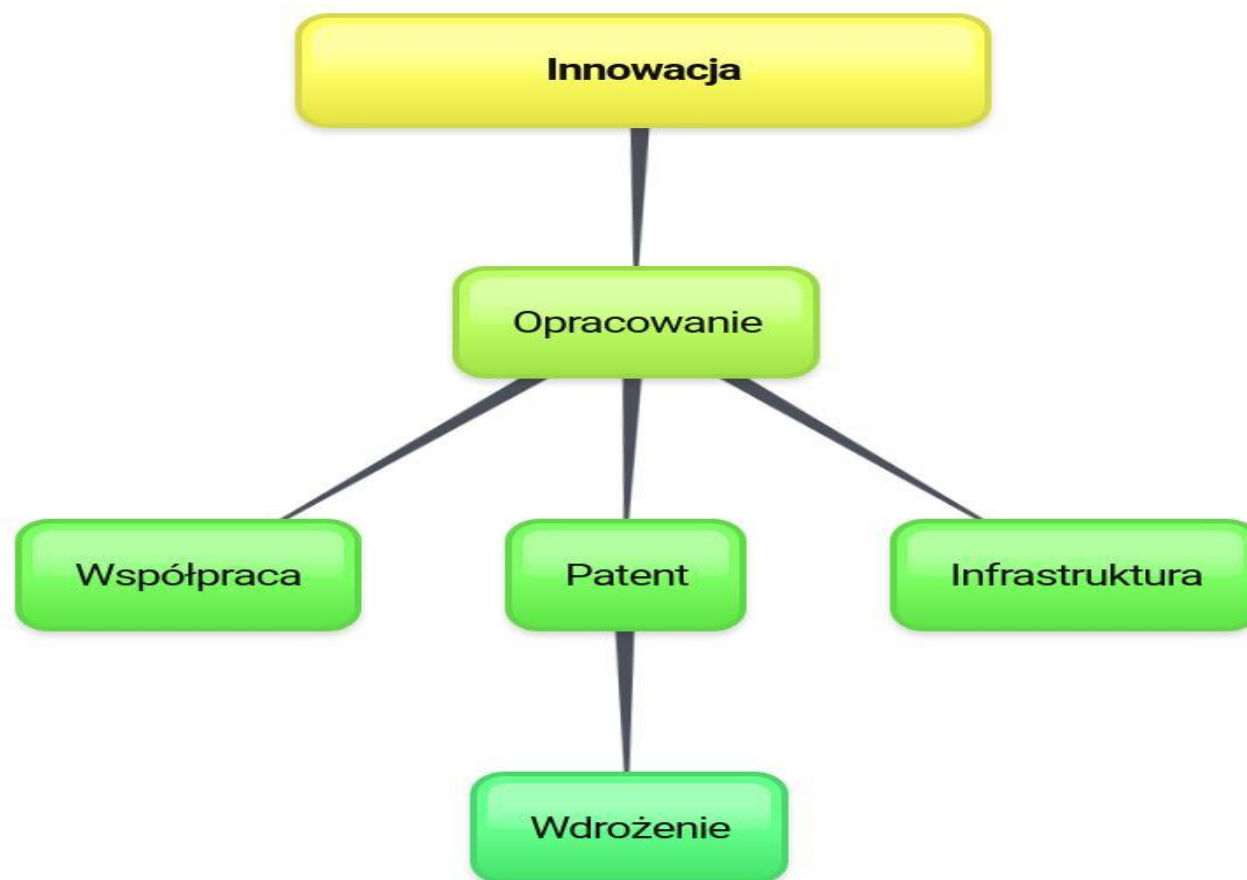
- 👉 organizowanych spotkaniach
- 👉 planowanych i bieżących naborach
- 👉 zmianach w dokumentacji
- 👉 dobrych praktykach

**Bądź na bieżąco
z *LubelskieFunduszeEuropejskie***





Fot. Pixabay.com



Innowacyjność

Wdrożenie nowego lub istotnie ulepszanego produktu (wyrobu lub usługi) lub procesu, nowej metody organizacyjnej lub nowej metody marketingowej w praktyce gospodarczej, organizacji miejsca pracy lub stosunkach z otoczeniem. Produkty, procesy oraz metody organizacyjne i marketingowe nie muszą być nowością dla rynku, na którym operuje przedsiębiorstwo, ale muszą być nowością przynajmniej dla samego przedsiębiorstwa. Produkty, procesy i metody nie muszą być opracowane przez samo przedsiębiorstwo, mogą być opracowane przez inne przedsiębiorstwo bądź przez jednostkę o innym charakterze (np. instytut naukowo-badawczy, ośrodek badawczo-rozwojowy, szkołę wyższą, itp.).



5 467 innowacji produktowych
2 455 innowacji procesowych
1 457 innowacji nietechnologicznych



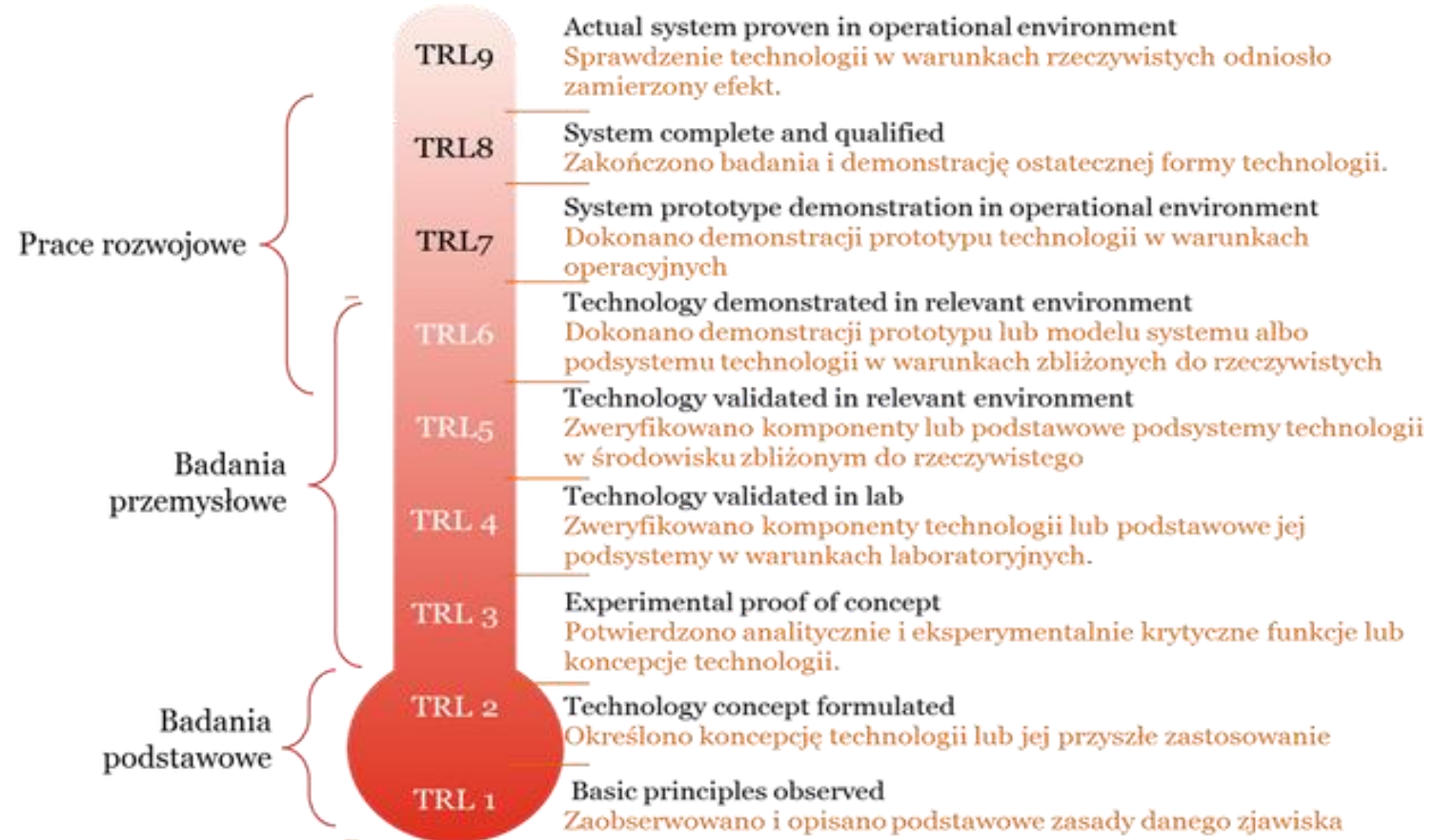
5 564 realizowane prace i projekty B+R
3 891 jednostek naukowych i przedsiębiorstw
wspartych w zakresie prowadzenia prac B+R
1 454 wdrożone wyniki prac B+R

<http://www.funduszeuropejskie.gov.pl/strony/o-funduszach/projekty/polskie-innowacje-krok-w-przyszlosc/skuteczni-i-kreatywni/>

Badania i rozwój

Badania (B) + rozwój (R), działalność badawczo-rozwojowa służąca zmniejszaniu różnic technologicznych między regionami i tworzeniu lepszych warunków równej konkurencji.

Badania (B) + rozwój (R) + innowacje (I), działalność twórcza obejmująca badania naukowe lub prace rozwojowe, podejmowana w sposób systematyczny w celu zwiększenia zasobów wiedzy oraz wykorzystania zasobów wiedzy do tworzenia nowych zastosowań oraz działalność polegającą na opracowaniu nowej technologii i uruchomieniu na jej podstawie wytwarzania nowych lub znacząco ulepszonych towarów, procesów lub usług.



STEP

**Sprawdzimy Twój Eksperymentalny
Pomysł**

<http://www.poir.gov.pl/step>

Z czego składa się STEP?

Ścieżka I – Wstępna Preselekcja Pomysłu na Projekt -przeznaczona jest dla pomysłodawców, którzy mają już **wstępną koncepcję projektu**, ale chcieliby poddać pomysł preselekcji i uzyskać informację o mocnych i słabych stronach pomysłu w kontekście kryteriów dla działania PO IR, do którego pomysł został zakwalifikowany;

Ścieżka II - Usługa Innovation Coach - przeznaczona jest dla przedsiębiorców, którzy są **zainteresowani podjęciem działalności B+R+I**, ale potrzebują wsparcia w zakresie oceny potencjału ich przedsiębiorstwa do prowadzenia takich prac. **Działania marketingowe i wspierające skierowane do przedsiębiorców.**

Cele instrumentu

- Mobilizacja przedsiębiorców w ubieganiu się o środki PO IR;
- Ułatwienie w aplikowaniu o środki na etapie przygotowania projektu → wnioskodawca otrzymuje wsparcie merytoryczne przy koncepcji projektu oraz informację zwrotną pozwalającą uporządkować kluczowe elementy projektu;
- Poprawa jakości składanych projektów do PO IR.

Odbiorcy STEP

- **Przedsiębiorcy** zainteresowani prowadzeniem **prac B+R+I** ze szczególnym uwzględnieniem tych, którzy nie korzystali nigdy ze wsparcia PO IR i PO IG;

I ścieżka Wstępna Selekcja Pomysłu na Projekt

Pomysł na projekt

- Pomysłodawca (przedsiębiorca) wypełnia formularz i za pośrednictwem strony www.step.gov.pl przekazuje do właściwego ze względu na miejsce realizacji [Punktu Informacyjnego Funduszy Europejskich](#).

Analiza w PIFE

- Analiza pomysłu pod kątem wpisywania się w zakres wsparcia PO IR dostępnego w ramach instrumentów dotacyjnych
- Gdy pomysł zostaje zakwalifikowany jako wpisujący się w PO IR beneficjent zostaje poinformowany o możliwości jego analizy przez ekspertów z doświadczeniem w ocenie projektów B+R+I. Taki pomysł zostaje skierowany do IZ PO IR.

Analiza merytoryczna eksperta

- Analiza mocnych i słabych stron pomysłu w kontekście kryteriów właściwych do tego działania/poddziałania PO IR, do którego został zakwalifikowany pomysł.
- Usługa realizowana przez eksperta z bazy ekspertów dedykowanych projektowi. Proces analizy opiera się na informacjach z formularza złożonego przez pomysłodawcę oraz na podstawie bezpośredniego kontaktu pomysłodawcy z ekspertem (spotkanie, rozmowa telefoniczna, Skype, e-mail).
- Przedsiębiorca dostaje opinię z rekomendacją do którego działania POIR może składać wniosek.

II ścieżka Innovation Coach

Wypełnieni zgłoszenia

- Zarejestruj przedsiębiorstwo na www.innovationcoach.pl, skontaktujemy się, aby ustalić Twój poziom zaawansowania w pozyskiwaniu środków z UE oraz realizacji prac B+R+I. Tym razem im mniejszym doświadczeniem w tym zakresie dysponujesz tym lepiej!

Przydzielenie eksperta

- Przydzielimy Ci eksperta z bazy coachów prowadzonej przez Krajowy Punkt Kontaktowy Programów Badawczych UE

Analiza potencjału

- :Coach wspólnie z przedsiębiorcą oceni potencjał przedsiębiorstwa, możliwości i zasoby w zakresie podjęcia działalności B+R+I, uwzględniającą czynniki wewnątrz przedsiębiorstwa oraz w jego otoczeniu

Przygotowanie pomysłu

- Opracowanie pomysłu na projekt i ewentualny udział w I ścieżce STEP.

Asystent Innowacji

<https://asystentinnovacji.ncbr.gov.pl/>



Asystent Innowacji

Witaj!

- > Działasz w sektorze MŚP?
- > Masz pomysł na innowacyjny produkt lub usługę?
- > Chcesz pozyskać dodatkowe środki na ich badania i rozwój (B+R)?

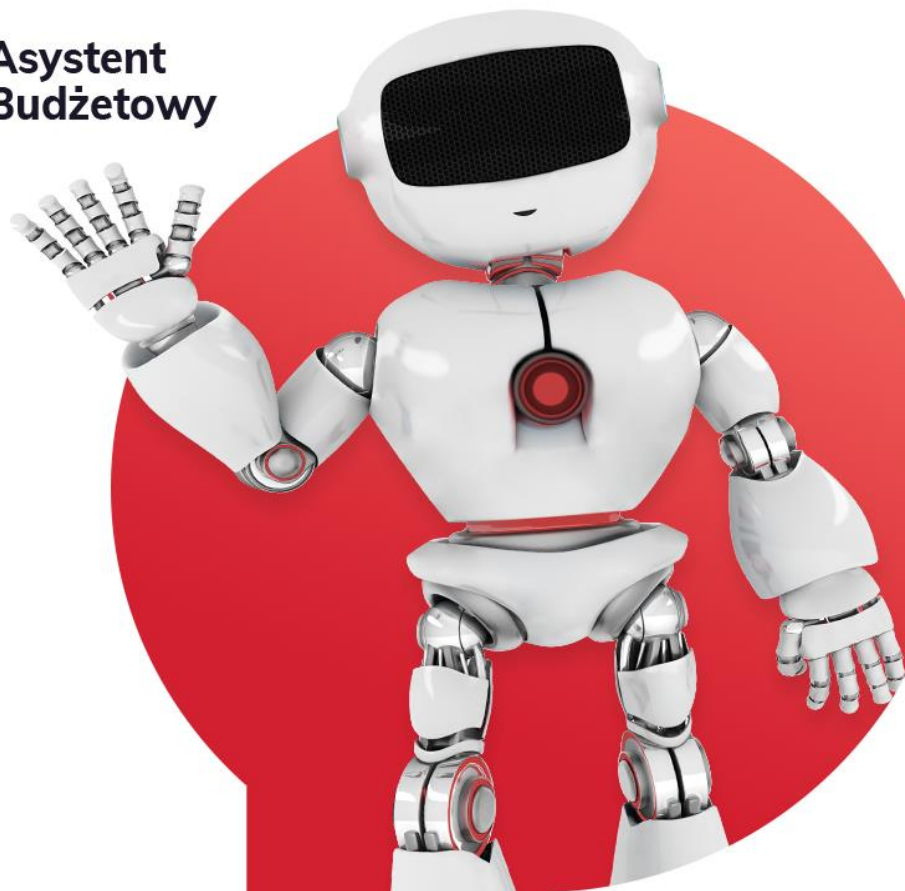
Jeśli tak, bezpłatny Asystent Innowacji służy Ci pomocą!

ROZPOCZNIJ >

 [MASZ PYTANIE? NAPISZ DO NAS!](#)



Asystent Budżetowy



Pomogę Ci
zaplanować budżet
projektu B+R

wejdź na
asystentbudzetowy.ncbr.gov.pl



Program Operacyjny Inteligentny Rozwój

1.1.1 Szybka Ścieżka

2.1 Wsparcie inwestycji w infrastrukturę B+R przedsiębiorstw

2.3.2 Bony na innowacje dla MŚP

3.2.2 Kredyt na innowacje technologiczne



1.1.1 Badania przemysłowe i prace rozwojowe realizowane przez przedsiębiorstwa

do **14.09.2020** r. dla wszystkich - **300 mln zł**

do **30.09.2020** r. MŚP posiadające certyfikat Seal of Excellence –"Pieczęć Doskonałości" - **50 mln zł**

10.09.2020 r. - **06.11.2020** r. Agrotech (alokacja na konkurs zostanie określona w późniejszym terminie)

do **31.12.2020** r. Koronawirusy - **200 mln zł**

Narodowe Centrum Badań i Rozwoju

<https://www.ncbr.gov.pl/aktualne-konkursy/>

1.1.1 Badania przemysłowe i prace rozwojowe realizowane przez przedsiębiorstwa

Podmiot	na badania przemysł.	na badania przemysł. z uwzgl. premii	na prace rozwoj.	na prace rozwoj. z uwzgl. premii	na prace przedwdroż. – <i>de minimis</i>	na prace przedwdroż. – usługi doradcze dla MŚP
mikro przedsiębior.	70 %	80 %	45 %	60 %	90%	50%
małe przedsiębior.	70 %	80 %	45 %	60 %	90%	50%
średnie przedsiębior.	60 %	75 %	35 %	50 %	90%	50%
duże przedsiębior.	50 %	65 %	25 %	40%	90%	nd
jednostka naukowa	100 %	nd	100 %	nd	nd	nd



2.3.2 Bony na innowacje dla MŚP

Termin naboru:

do 30 września 2020 alokacja 50 mln PLN

do 30 września 2020 alokacja 5 mln zł (na rzecz dostępności)

do 30 grudnia 2020 alokacja 20 mln zł (etap II inwestycyjny)

do 30 grudnia 2020 alokacja 5 mln zł (na rzecz dostępności)

Polska Agencja Rozwoju Przedsiębiorczości

<http://www.poir.gov.pl/nabory/1-43/>

2.3.6 Granty na Eurogranty

Ma na celu zwiększenie innowacyjności i umiędzynarodowienia polskich przedsiębiorców z sektora MŚP poprzez zwiększenie udziału tych podmiotów w programach UE zarządzanych z poziomu Komisji Europejskiej (niefinansowanych ze środków Funduszy Strukturalnych)

Termin naboru: **do 12 stycznia 2021 r. - alokacja 5 mln PLN**

Na co można otrzymać dofinansowanie:

mogą otrzymać projekty dotyczące przygotowania projektu planowanego do realizacji w ramach jednego z Programów UE zarządzanych centralnie, tj. **COSME** – Program ramowy na rzecz konkurencyjności przedsiębiorstw oraz małych i średnich przedsiębiorstw na lata 2014-2020, **Horyzont 2020** – program ramowy w zakresie badań naukowych i innowacji na lata 2014-2020, **Kreatywna Europa** – Program Kreatywna Europa dla europejskich sektorów kultury i kreatywnych i **LIFE** – **Program LIFE**.

Dofinansowanie: Do 100%

Polska Agencja Rozwoju Przedsiębiorczości

<http://www.poir.gov.pl/nabory/1-72/>



3.2.2 Kredyt technologiczny

Terminy naborów: **01.06.2020 r. – 30.12.2020 r.**

Łączna alokacja 350 mln PLN

Nie ustala się minimalnej wartości wydatków kwalifikowalnych projektu ogółem.

Nie ustala się maksymalnej kwoty dofinansowania w ramach projektu

Bank Gospodarstwa Krajowego

<https://www.bgk.pl/przedsiębiorstwa/kredyt-na-innowacje-technologiczne/>

3.2.2 Kredyt na innowacje technologiczne

Koszty kwalifikowane, to m.in.:

- 1) zakup **nieruchomości niezabudowanej lub zabudowanej** (w tym zakup prawa użytkowania wieczystego),
- 2) zakup, wytworzenie, a także **koszty montażu i uruchomienia nowych środków trwałych** innych niż określone w pkt 1, z wyłączeniem środków transportu nabywanych przez przedsiębiorcę prowadzącego działalność w sektorze transportu;
- 3) zakup **używanych środków trwałych**, a także koszty montażu i uruchomienia używanych środków trwałych innych niż określone w pkt 1, z wyłączeniem środków transportu nabywanych przez przedsiębiorcę prowadzącego działalność w sektorze transportu,
- 4) **zakup robót i materiałów budowlanych** w celu budowy lub rozbudowy budynków, budowli lub ich części;
- 5) zakup wartości **niematerialnych i prawnych** w formie patentów, licencji, know-how oraz nieopatentowanej wiedzy technicznej,
- 6) pokrycie **kosztów związanych z najmem** lub dzierżawą gruntów, budynków i budowli lub ich części, (umowa najmu na okres co najmniej 3 lat)
- 7) wykonane przez doradców zewnętrznych **studia, ekspertyzy, koncepcje** i projekty techniczne,

Program Operacyjny Polska Wschodnia

1.2 Internacjonalizacja

1.3.1 Wdrażanie innowacji przez MŚP

1.4 Wzór na konkurencję

1.2 Internalizacja MŚP

Kompleksowe, indywidualne, profilowane pod odbiorcę wsparcie związane z opracowaniem i przygotowaniem do wdrożenia nowego modelu biznesowego w MŚP związanego z internacjonalizacją ich działalności.

Nabór: 04.08.2020 r. - 07.09.2020 r.

Instytucja odpowiedzialna: Polska Agencja Wspierania Przedsiębiorczości (PARP)
Alokacja: 50 mln PLN

1.3.1 Wdrażanie innowacji przez MŚP

Nabór: 25.08.2020 r. - 24.09.2020 r.

**Minimalna wartość projektu, koszty kw. : od 1 mln PLN , maksymalnie 20 mln PLN
dofinansowania**

Dofinansowanie max. 70%

Instytucja odpowiedzialna: Polska Agencja Wspierania Przedsiębiorczości

Alokacja: 150 mln PLN

<https://www.parp.gov.pl/component/grants/grants/wdrazanie-innowacji-przez-msp>

1.4 Wzór na konkurencję

II etap

Wsparcie dla MSP na przeprowadzenie audytu wzorniczego oraz opracowanie strategii wzorniczej.

nabór wniosków: do sierpień 2021

Alokacja: 300 mln PLN

Platformy Startowe

- Ekspertcka pomoc
- Model biznesowy
- Szczegółowy plan inkubacji Twojego pomysłu
- Po jego realizacji i uzyskaniu pozytywnej rekomendacji nawet 1 mln złotych

Co można otrzymać? Inkubacja

- pomoc w stworzeniu fundamentów biznesowych przedsięwzięcia,
- specjalistyczne usługi indywidualnie dopasowane do pomysłu,
- warsztaty i szkolenia z zakresu wystąpień publicznych oraz prezentacji swojego projektu,
- mentoring,
- obsługa księgowo, podatkowa i prawna,
- pomoc w stworzeniu elementów identyfikacji korporacyjnej,
- zapewnienie powierzchni biurowej do rozwoju startupu.



Punkt
Informacyjny
Fundusze Europejskie



Rzeczpospolita
Polska

Unia Europejska
Fundusz Spójności



Unicorn
Hub



START UP
HEROES



Idealist

platforma
startowa



Białystok Science
and Technology Park



Start In
Podkarpackie
PLATFORMY STARTOWE

Platformy startowe w Województwie Lubelskim

1. Wschodni Akcelerator Biznesu (Puławski Park Naukowo-Technologiczny)

<https://wab.biz.pl/>

Dorota Babska, tel. 603 970 633 – email: dorota.babska@ppnt.pulawy.pl

2. Unicorn Hub (Fundacja OIC Poland) <https://unicornhub.pl/>

tel. 81 710 46 30 – e-mail: sekretariat@oic.lublin.pl

3. Idealist - <http://idealist.pl/>

Karolina Zuzaniuk, tel. 505 176 810 - k.zuzaniuk@idealist.pl

Platformy startowe - kolejny etap wsparcia

1. Złożenie wniosku do działania 1.1.2 Platformy startowe do PARP
2. Wybór innowacyjnego pomysłu i podpisanie umowy na dofinansowanie do 1 mln zł
3. Wkład własny 15%
4. Wnioskodawca otrzymuje 50% udziałów w spółce

Oferta Grupy PFR

Zapoznaj się z szeroką gamą produktów oferowanych przez Grupę Polskiego Funduszu Rozwoju. Sprawdź, jak możemy wesprzeć także Twój biznes!

Wyczyść filtry

STARTUP X

FINANSOWANIE X

POMYSŁ NA BIZNES X

LICZBA PRODUKTÓW: 27



KIM JESTEŚ

- Startup
- Mikroprzedsiębiorca
- MŚP
- Duża firma
- Firma zagraniczna
- Samorząd
- Osoba prywatna

Zwiń listę

POTRZEBA

EEC Magenta Starter

Środki na start. Branże: Energia, Industry 4.0, Usługi Środowiskowe, Chemia, IT, Automatyka, Innowacyjne Materiały.

WSPARCIE INWESTYCYJNE

ENERGETYKA

Smok Ventures

Środki na start. Branże: Gaming, AR, VR, AI, MarTech, FinTech.

WSPARCIE INWESTYCYJNE

TECHNOLOGIE FINANSOWE

bValue

Środki na start. Branże: E-commerce, Marketplace, B2B, SaaS, FinTech, InsurTech.

WSPARCIE INWESTYCYJNE

BIZNES

Dzień dobry!

Chętnie odpowiem na pytania o Tarczy Finansowej!



Polski Fundusz Rozwoju

- Dofinansowanie do 4 mln zł – mniejszościowe udziały
- Wczesna faza rozwoju
- Różne branże

Podstawowe wymagania:

- Zespół zarządzający
- MVP
- Model biznesowy
- Konkretny sektor
- Siedziba firmy w Polsce

Regionalny Program Operacyjny Województwa Lubelskiego na lata 2014 - 2020

Preferencyjne pożyczki

Instytucje przyznające wsparcie:

1. Lubelska Fundacja Rozwoju <https://xn--poyczkaunijna-44c.pl/pozyczka-unijna/lubelskie/>
2. Biłgorajska Agencja Rozwoju Regionalnego <https://www.barr.org.pl/nasza-oferta/fundusz-pozyczkowy/>
3. Fundacja OIC Poland <https://www.oic.lublin.pl/fundusz-pozyczkowy/o-funduszu-pozyczkowym/>
4. Fundacja Puławskie Centrum Przedsiębiorczości <http://www.fpcp.org.pl/projekty/fundusz-pozyczkowy>
5. Agencja Rozwoju Regionalnego MARR S.A. https://www.marr.com.pl/RPO_mala.html
6. Biłgorajska Agencja Rozwoju Regionalnego <https://www.barr.org.pl/>

10.1 Usługi rozwojowe dla MŚP Regionalny Program Operacyjny WL

GRUPA DOCELOWA:

- 1) Przedsiębiorcy sektora MŚP na terenie subregionów BIALSKIEGO i CHEŁMSKO – ZAMOJSKIEGO prowadzący działalność gospodarczą oraz ich pracownicy/kadra zarządzająca,
- 2) osoby fizyczne prowadzące działalność gospodarczą na terenie subregionu bialskiego i chełmsko – zamojskiego.

Projekt jest skierowany wyłącznie do mikro, małych i średnich przedsiębiorców, spełniających kryteria określone dla mikro, małych i średnich przedsiębiorstw (MŚP) w art. 2 załącznika I do rozporządzenia Komisji (UE) nr 651/2014 i ich pracowników.

Wsparcie skierowane jest do przedsiębiorstw posiadających siedzibę (filię, delegaturę, oddział czy inną prawnie dozwoloną formę organizacyjną działalności podmiotu) - w podregionie bialskim i chełmsko – zamojskim, na terenie którego realizowane jest wsparcie pracowników.



10.1 Usługi rozwojowe dla MŚP

Warunki wsparcia

Kursy, szkolenia, studia podyplomowe

- Max. 80%
- 15 tys. zł na firmę rocznie
- 3950 zł na usługę szkoleniową

Operator

Stowarzyszenie Rozwoju Aktywności Społecznej Triada z Chełma

<http://triada-chelm.pl>

<http://triada-chelm.pl/projekty/uslugi-rozwojowe-dla-msp-w-podregionie-bialskim-i-chelmsko-zamojskim/>

Tel. 82 565 84 45

10.1 Usługi rozwojowe dla MŚP

I. Usługi rozwojowe dla MŚP - Działanie 10.1

Wykaz instytucji:

Operator dla m. Lublina, powiatu Lubelskiego i Lubartowskiego, świdnickiego i łęczyńskiego – jest **Wschodnia Agencja Rozwoju Sp. z o.o.** – link do strony

<http://warwschod.pl/pl/kontakt/>

nabór w turach do 2022 roku

Tel. 508 283 369, 608 500 131, tel. 81 741 71 80

Operatorem dla subregionu puławskiego będzie

Instytut Rozwoju i Innowacji Euro-Konsult Sp. z o.o. – link do strony =

<http://www.euro-konsult.pl/kontakt.html> - nabór ciągły (dla firm szybkiego wzrostu) do 2021 (wrzesień).

Tel. 516 209 110 , 81 534 73 37,

10.1 Usługi rozwojowe dla MŚP

Droga do uzyskania wsparcia

1. Wybór usługi z Bazy Usług Rozwojowych <https://uslugirozwojowe.parp.gov.pl/>
2. Złożenie wymaganej dokumentacji do operatora <http://triada-chelm.pl/projekty/uslugi-rozwojowe-dla-msp-w-podregionie-bialskim-i-chelmsko-zamojskim/>
3. Weryfikacja dokumentacji przez operatora
4. Podpisanie umowy/Przyznanie wsparcia
5. Realizacja usługi
6. Rozliczenie usługi

Szkolenia dla przedsiębiorców- POWER

Kompetencje dla sektorów

Efektywne polityki publiczne dla rynku pracy, gospodarki i edukacji” Programu Operacyjnego Wiedza Edukacja Rozwój 2014-2020. Działanie 2.21 „Poprawa zarządzania, rozwój kapitału ludzkiego oraz wsparcie procesów innowacyjnych przedsiębiorstw”.

Celem działania jest dofinansowanie (za pośrednictwem Operatorów) wsparcia dla mikro, małych, średnich i dużych przedsiębiorstw.

Na co możesz przeznaczyć dofinansowanie?

- usługi szkoleniowe
- usługi doradcze
- studia podyplomowe

Usługi rozwojowe, z których może skorzystać przedsiębiorstwo, to takie, które zawarte zostały w rekomendacjach Sektorowych Rad ds. Kompetencji.

Usługi rozwojowe świadczone są co do zasady za pośrednictwem Bazy Usług Rozwojowych, <https://uslugirozwojowe.parp.gov.pl/>

Szkolenia dla przedsiębiorców- POWER

Kompetencje dla sektorów

Kto może otrzymać dofinansowanie?

Mikro-, małe, średnie i duże* przedsiębiorstwa:

- planujące przeszkolić pracowników;
- spełniające warunki uzyskania pomocy de minimis lub pomocy publicznej;
- zobowiązujące się do wniesienia wkładu prywatnego w wysokości nie mniejszej niż 20% kwoty wsparcia.

Wsparcie kierowane jest do przedsiębiorstw działających wyłącznie w branżach: [budowlanej](#), [finansowej](#), [turystycznej](#), [IT](#), [mody i innowacyjnych tekstyliów](#) oraz [opieki zdrowotnej i pomocy społecznej](#) i dotyczy tematyki określonej przez Rady Sektorowe ds. Kompetencji.

* W ramach projektu istnieje możliwość objęcia wsparciem dużych przedsiębiorstw, jednak dotyczy to wyłącznie sektorów przemysłowych tj. IT (z wyłączeniem PKD J.63.1 oraz J.58.2), przemysłu mody i innowacyjnych tekstyliów.

Szkolenia dla przedsiębiorców- POWER

Kompetencje dla sektorów

Etapy realizacji wsparcia:

I → Rekrutacja (poprzez formularz rejestracyjny na stronie PARP oraz formularz zgłoszeniowy przesłany do Operatora)

<https://www.parp.gov.pl/component/site/site/kompetencje-dla-sektorow-formularz>

II → Zakwalifikowanie się do udzielenia wsparcia

III → Zawarcie Umowy wsparcia z Operatorem

IV → Wybór usług rozwojowych w BUR (<https://uslugirozwojowe.parp.gov.pl/>) która w największym stopniu będzie zaspokajać zidentyfikowane potrzeby

V → Rozliczenie wsparcia

Poziom refundacji kosztów usług rozwojowych z Projektu wynosi do 80% kosztów.

Refundacja usług rozwojowych stanowi pomoc de minimis/pomoc publiczną. W przypadku przedsiębiorstw z przekroczonym limitem pomocy de minimis pomoc publiczna udzielana jest na zasadach ogólnych.

Przedsiębiorca otrzymuje dofinansowanie w wysokości nie większej niż 80% kwoty wsparcia, w przypadku korzystania przez przedsiębiorstwo z pomocy de minimis

Kompetencje dla sektorów

Tematyka i terminy dla poszczególnych obszarów:

1. Budownictwa – do 30 czerwca 2021 r/ Budownictwa - II edycja – do 30 września 2022 r.
2. Dla sektora finansowego – do 31 grudnia 2022 r.
3. Sektora finansów i ubezpieczeń – do 30 czerwca 2021 r.
4. Turystyki:
 - a) Moja praca w turystyce – do 28 lutego 2022 r.
 - b) Akademia szkoleń i doradztwa dla turystyki – do 31 grudnia 2020 r.
 - c) Kompetencje dla branży turystycznej – do 30 czerwca 2022 r.
4. Dla sektora mody – przepis na rozwój – kompetencje szyte na miarę – do 31 grudnia 2022 r.
5. Sektora IT – do 31 grudnia 2022 r.
6. Dla sektora opieki zdrowotnej i pomocy społecznej – do 31 sierpnia 2023 r.

Kompetencje dla sektorów

Tematy szkoleń oferowane dla sektora budownictwo

- Dekarz;
- Betoniarz-zbrojarz;
- Montowanie i rozbiórka szalunków ściennych i stropowych;
- Kierowanie projektami budowlanymi w zakresie techniczno- finansowym;
- Sporządzanie planów Bezpieczeństwa i Ochrony Zdrowia;
- Umiejętności w zakresie stosowania technologii BIM (Building Information Modelling);
- Znajomość użytkowa języka polskiego wśród obcokrajowców do bezpiecznej i efektywnej pracy na budowie;
- Umiejętność bezpiecznego posługiwania się narzędziami i sprzętem oraz narzędziami z napędem używanym w robotach budowlano-montażowych powyżej 1KW;
- Uprawnienia do pełnienia w ograniczonym zakresie samodzielnych funkcji w sektorze budownictwa przez osoby z poziomu 4 i 5 Polskiej Ramy Kwalifikacji;
- Uprawnienia do pełnienia w ograniczonym zakresie samodzielnych funkcji w sektorze budownictwa przez osoby z poziomu 6 Polskiej Ramy Kwalifikacji i wyżej;



Kompetencje dla sektorów

Operator dla sektora budownictwo

KDK INFO SPÓŁKA Z OGRANICZONĄ ODPOWIEDZIALNOŚCIĄ

al. Jana Pawła II 25, 00-854 Warszawa

Telefon: 501 815 636

akademiabudowlana.com.pl

biuro@akademiabudowlana.com.pl

I / II edycja

Kompetencje dla sektorów

Tematy szkoleń oferowane dla sektora finanse

- RODO: nowe obowiązki wynikające z ochrony danych osobowych oraz przeciwdziałanie praniu brudnych pieniędzy;
- Split Payment i PSD2 i ich wpływ na przyszłe funkcjonowanie instytucji finansowych;
- Działalność bankowa w praktyce funkcjonowania banków spółdzielczych i rynku pośrednictwa finansowego;
- Analiza potrzeb klienta w świetle ustawy o dystrybucji ubezpieczeń;
- Rozwój kompetencji w obszarze doradztwa finansowego, zgodnie z wymogami MIFID II;
- Zarządzanie rozpatrywaniem reklamacji w działalności dystrybutora ubezpieczeń;
- Budowanie i rozwój współpracy z klientem firmy pośrednictwa finansowego;
- Ryzyko operacyjne w banku spółdzielczym;
- Organizacja banku ze szczególnym zaakcentowaniem usytuowania stanowiska compliance w strukturze organizacyjnej;

Kompetencje dla sektorów

Tematy szkoleń oferowane dla sektora finanse

- Zarządzanie ryzykiem kredytowym;
- Ryzyko kredytowe wynikające z inwestycji w instrumenty finansowe;
- Zarządzenie konfliktem interesów w świetle Ustawy o dystrybucji ubezpieczeń;
- Restrukturyzacja klienta w sytuacji trudnej;
- Analiza finansowa banku spółdzielczego;
- Ustawa o kredycie hipotecznym;
- Stosowanie zasad cyberbezpieczeństwa w instytucji finansowej;
- Strategiczne wyzwania w sektorze spółdzielczym – efektywność, bezpieczeństwo i rozwój;
- Zarządzanie zmianą, zarządzanie projektami;
- Customer Experience/ Zarządzanie doświadczeniem klienta;
- Przeciwdziałanie praniu brudnych pieniędzy;

Kompetencje dla sektorów

Operator dla sektora finanse i ubezpieczenia

MDDP spółka akcyjna Akademia Biznesu sp. k.

al. Jana Pawła II 25, 00-854 Warszawa,

Telefon: (22) 162 78 25

akademia-kompetencji.com.pl

biuro@akademia-kompetencji.com.pl

Finanse - Stowarzyszenie Ostrowskie Centrum Wspierania Przedsiębiorczości

ul. Szkolna 24, 63-400 Ostrów Wielkopolski

Telefon/mail: 32 203 74 54, agnieszka.mitka@smgkrc.com (woj. śląskie, małopolskie, świętokrzyskie, podkarpackie, lubelskie, mazowieckie, podlaskie)

ocwp.org.pl/projekty-unijne/kompetencje-dla-sektora-finansowego

Kompetencje dla sektorów

Tematy szkoleń/doradztwa oferowane dla sektora turystyka

- Obsługa klienta w biurach podróży w świetle nowej ustawy o imprezach turystycznych i powiązanych usługach turystycznych z dnia 24 listopada 2017 r. (Dz. U. poz.2361);
- Bezpieczeństwo danych osobowych w przedsiębiorstwach turystycznych;
- Nowe technologie w turystyce;
- Doradztwo w turystyce;
- Pilot wycieczek;
- Instruktor praktycznej nauki zawodu;
- Animator czasu wolnego;



Kompetencje dla sektorów

Operator dla sektora turystyka

Polska Izba Turystyki

ul. Marszałkowska 9/16 lok. 29, 00-626 Warszawa

Telefon: (22) 826 55 36

www.pit.org.pl; biuro@pit.org.pl

MDDP spółka akcyjna Akademia Biznesu sp. k.

al. Jana Pawła II 25, 00-854 Warszawa

Telefon: 501 815 636

www.kompetencjedlaturystyki.pl; biuro@kompetencjedlaturystyki.pl

CITYSCHOOL Sp. z o.o.

ul. Hoża 66/68, 00-682 Warszawa

Telefon: 510 778 909

akademiaturystyki.cityschool.pl; akademiaturystyki@cityschool.pl

Kompetencje dla sektorów

Tematy szkoleń oferowane dla sektora IT

- Administrowanie systemami i sieciami – kompetencje podstawowe i zaawansowane;
- Programowanie – kompetencje podstawowe i zaawansowane;
- Testowanie aplikacji;
- Zapewnienie bezpieczeństwa systemów;
- Projektowanie i analiza, zarządzanie systemami modelowanie struktur danych;
- Rozwój kompetencji osobowych;

Nabór trwa do 31 grudnia 2022 r.

Adresatami projektu są pracownicy MMŚP oraz dużych przedsiębiorstw z sektora IT z całej Polski.

Kompetencje dla sektorów

Operator Sektor IT:

CTS CUSTOMIZED TRAINING SOLUTIONS Sp. z o.o.

al. Jana Pawła II 25, 00-854 Warszawa

Telefon: 501 815 988

www.itakademia.com.pl

itakademia@cts.com.pl

Kompetencje dla sektorów

Tematy szkoleń oferowane dla sektora mody i innowacyjnych tekstyliów

- Działalność badawczo-rozwojowa w sektorze odzieżowo-tekstylnym;
- Przygotowanie i kontrola produkcji w sektorze odzieżowo-tekstylnym;
- Realizacja prac produkcyjnych w sektorze odzieżowo-tekstylnym;
- Zarządzanie i realizacja procesów wsparcia w sektorze odzieżowo-tekstylnym;

PRZEPIS *na* ROZWÓJ

*Kompetencje
szyte na miarę*

PROJEKT SKIEROWANY DO MIKRO,
MAŁYCH, ŚREDNICH I DUŻYCH PRZEDSIĘBIORSTW

Dofinansowanie w formie pomocy de minimis może wynieść maksymalnie 80% kosztów usług rozwojowych z BUR i spoza BUR

KTO MOŻE SKORZYSTAĆ?

- kadra zarządzająca
- kadra techniczna
- kadra realizująca procesy wsparcia
- pracownicy produkcyjni sektora

**DOFINANSOWANIE USŁUG ROZWOJOWYCH
DLA KADRY Z SEKTORA PRZEMYSŁU
MODY I INNOWACYJNYCH TEKSTYLIOW.
WIELKOŚĆ PROJEKTU:**

6 500 000,00 zł

HRP GROUP SP Z O.O.
ul. Tymienieckiego 19A
90-349 Łódź

Realizacja
w całej
Polsce

infolinia: +48 42 208 06 06
przepisnamode@hrp.com.pl
www.przepisnamode.eu

Fundusze Europejskie
Wzrost Edukacja Rozwój

Rzeczpospolita
Polska

PARP
Grupa PER

Unia Europejska
Europejski Fundusz Społeczny

Projekt został opracowany w Polskiej Agencji Rozwoju Przedsiębiorczości. Realizacja projektu została sfinansowana przez Unię Europejską ze środków Programu Operacyjnego Wiedza Edukacja Rozwój.



Kompetencje dla sektorów

Sektor mody i innowacyjnych tekstyliów:

HRP GROUP Sp. z o.o.

ul. Tymienieckiego 19A, 90-349 Łódź

Telefon: (42) 207 22 00

hrp.com.pl/projekty/przepis-na-rozwoj-moda

biuro@hrp.com.pl

Szkolenia dla przedsiębiorców

Tematyka szkoleń sektor opieki zdrowotnej i pomocy społecznej:

dla opieki zdrowotnej:

- Koordynacja opieki zdrowotnej (kurs 2 dni, studia podyplomowe 160 godzin)
- Zarządzanie efektywnością placówki medycznej (kurs 2 dni, studia podyplomowe 160 godzin)
- Rozliczenia z płatnikiem (kurs 2 dni)
- Umiejętności analityczne na potrzeby restrukturyzacji i zarządzania rozwojem (kurs 2 dni)
- Zarządzanie zasobami ludzkimi w placówce medycznej (kurs 2 dni, studia podyplomowe 160 godzin)
- Zarządzanie informacją w placówce medycznej (kurs 2 dni, studia podyplomowe 160 godzin)
- Zarządzanie kosztami w placówce medycznej (kurs 2 dni)
- Prawa pacjenta i odpowiedzialność placówki za zdarzenia medyczne (kurs 2 dni)
- Prowadzenie dokumentacji medycznej (kurs 2 dni)

Kompetencje dla sektorów

Tematyka szkoleń sektor opieki zdrowotnej i pomocy społecznej:

dla opieki zdrowotnej:

- Nowe technologie medyczne (kurs 2 dni, studia podyplomowe 160 godzin)
- Komunikacja wewnętrzna w placówce medycznej (kurs 2 dni, studia podyplomowe 160 godzin)
- Zarządzanie danymi w ochronie zdrowia (kurs 2 dni, studia podyplomowe 180 godzin)
- Restrukturyzacja placówki medycznej (kurs 2 dni, studia podyplomowe 160 godzin)

Kompetencje dla sektorów

Tematyka szkoleń sektor opieki zdrowotnej i pomocy społecznej:

dla opieki społecznej:

- Zarządzanie placówką całodobowej opieki (studia podyplomowe 2 semestry 180 godzin)
- Przywództwo i kierowanie instytucją pomocy społecznej (studia podyplomowe 2 semestry 180 godzin)
- Mediacje, negocjacje, rzecznictwo socjalne (studia podyplomowe 2 semestry 180 godzin)
- Zarządzenie i koordynacja lokalnymi usługami społecznymi (studia podyplomowe 2 semestry 180 godzin)
- Komunikacja i PR w pomocy społecznej (studia podyplomowe 2 semestry 180 godzin)
- Ekonomia społeczna i CSR (studia podyplomowe 2 semestry 180 godzin)
- Język angielski/niemiecki (branżowy) (kurs 100 lekcji x 60 minut)
- Organizacja pracy w zespole (kurs 2 dni)
- Delegowanie zadań (kurs 2 dni)
- Metodologia superwizji i coachingu (kurs 2 dni)

Kompetencje dla sektorów

Tematyka szkoleń sektor opieki zdrowotnej i pomocy społecznej:

- Radzenie sobie ze stresem (kurs 2 dni)
- Praca w interdyscyplinarnym zespole (kurs 2 dni)
- Zarządzanie czasem (kurs 2 dni)
- Motywowanie pracowników (kurs 2 dni)
- Rozwiązywanie konfliktów (kurs 2 dni)
- Zastosowanie technologii w usługach społecznych (kurs 2 dni)
- Mediacje i negocjacje (kurs 2 dni)
- Trening umiejętności społecznych wg metodyki prof. Goldsteina z praktyką i superwizją (kurs 36 godzin)
- Kontrola zarządcza (kurs 2 dni)
- Komunikacja interpersonalna (kurs 2 dni)
- PR w pracy społecznej (kurs 2 dni)
- Warsztat budowania relacji i kooperacji ponadsektorowej (kurs 36 godzin)
- Podstawowe umiejętności interpersonalne i dotyczące form pomocy psychologicznej (kurs 2 dni)

Kompetencje dla sektorów

Sektor opieki zdrowotnej i pomocy społecznej:

Zakład Doskonalenia Zawodowego w Warszawie

ul. Podwale 13, 00-252 Warszawa

Telefon: (22) 635 61 75

www.kompetencjedlaopiekizdrowotnejipomocyspolecznej.zdz.edu.pl

kompetencje@zdz.edu.pl

Akademia Menedżera MŚP-POWER

Celem konkursu Akademia Menedżera MŚP jest dofinansowanie (za pośrednictwem operatorów) wsparcia szkoleniowego i doradczego dla mikro-, małych- lub średnich przedsiębiorców w obszarze zarządzania przedsiębiorstwem, w tym zasobami ludzkimi dla kadry menedżerskiej.

Na co możesz przeznaczyć dofinansowanie?

Usługi doradcze i szkoleniowe, które pozwolą zdiagnozować: potrzeby mikro- , małego-, średniego przedsiębiorstwa, luki kompetencyjne właścicieli, kadry menedżerskiej lub osób przewidzianych do objęcia stanowiska kierowniczego oraz przeszkolić menadżerów przedsiębiorstw z sektora MSP, w tym: właścicieli, pracowników zatrudnionych na kierowniczym stanowisku pracowników, wobec których właściciele mają plany związane z awansem na stanowisko kierownicze

Akademia Menadżera MŚP-POWER

Kto może otrzymać dofinansowanie?

Mikro-, małe, średnie przedsiębiorstwa:

- planujące przeszkolić osoby na stanowiskach kierownicze lub osoby przewidziane do awansu na stanowisko kierownicze;
- spełniające warunki uzyskania pomocy de minimis lub pomocy publicznej;
- zobowiązujące się do wniesienia wkładu prywatnego w wysokości nie mniejszej niż 20% kwoty wsparcia

Pierwszeństwo w otrzymaniu wsparcia będą mieli ci przedsiębiorcy lub ich pracownicy, którzy dotychczas nie korzystali ze wsparcia na usługi rozwojowe (szkolenia, doradztwo, itp.).

Akademia Menadżera MŚP-POWER

Wsparcie w ramach projektu będzie realizowane w formie refundacji poniesionych przez Przedsiębiorcę kosztów usług rozwojowych, wybranych z Bazy Usług Rozwojowych. Wsparcie w ramach Projektu może obejmować refundację kosztów:

- opracowania diagnozy potrzeb rozwojowych;
- usług rozwojowych: szkoleń i doradztwa dla właścicieli, pracowników zatrudnionych na stanowiskach kierowniczych lub osób przewidzianych do objęcia stanowiska kierowniczego w zakresie uniwersalnych kompetencji menedżerskich.

Maksymalna kwota wsparcia wynosi:

- Dla mikroprzedsiębiorstwa – do 12 500 zł (w tym kwota na przygotowanie diagnozy do 2 500 zł).
- Dla małego przedsiębiorstwa – do 25 000 zł (w tym kwota na przygotowanie diagnozy do 5 000 zł).
- Dla średniego przedsiębiorstwa – do 88 400 zł (w tym kwota na przygotowanie diagnozy do 19 400 zł).

Maksymalna kwota wsparcia przypadająca na jednego Uczestnika/Uczestniczkę projektu wynosi 10 000 zł.

Nabór trwa do 30.06.2021

Akademia Menadżera MŚP-POWER

Osoby zainteresowane udziałem w projekcie powinny wypełnić formularz rejestracyjny, zamieszczony na stronie internetowej PARP „Akademia Menadżera MSP” <https://www.parp.gov.pl/component/site/site/akademia-menadzera-msp-formularz> .

Dane z formularza są przekazywane do Operatora – drogą mailową otrzymasz od operatora informacje o dalszych krokach w celu zgłoszenia się do Projektu.

Więcej informacji i materiały do pobrania dostępne na stronie internetowej Lidera Projektu:

<http://hrp.com.pl/projekty/przepis-na-menedzera/>

Kontakt do doradcy lokalnego w projekcie “Przepis na Menedżera”:

projekt.pnm@prywatni.lublin.pl

Pracodawcy Lubelszczyzny Lewiatan

ul. 1-go Maja 16 (biuro: ul. 1-go Maja 12/4)

20-410 Lublin

tel. (+48) 81 53 24 333 , 506 678 994

Zamówienia Publiczne - POWER

Szkolenia z zakresu Zamówień publicznych

Program Operacyjny Wiedza Edukacja Rozwój, Oś Priorytetowa II Efektywne polityki publiczne dla rynku pracy, gospodarki i edukacji, Działanie 2.2 Wsparcie na rzecz zarządzania strategicznego przedsiębiorstw oraz budowy przewagi konkurencyjnej na rynku

Projekt szkoleniowo-doradczy z zakresu zamówień publicznych skierowany do mikro, małych i średnich przedsiębiorców zainteresowanych ubieganiem się o zamówienia publiczne na terenie Polski, działających w makroregionie obejmującym województwa mazowieckie i **lubelskie**, współfinansowany ze środków Europejskiego Funduszu Społecznego.

Zamówienia Publiczne - POWER

Operatorzy

1. Przepis na Rozwój – Zamówienia publiczne dostępne dla wszystkich.

HRP sp. z o.o.

ul. Tymienieckiego 19A,

90-349 Łódź

biuro@hrp.com.pl

<http://hrp.com.pl/projekty/przepis-na-rozwoj-zamowienia-publiczne-dostepne-dla-wszystkich/>

TERMINY REKRUTACJI

II EDYCJA PAŹDZIERNIK-LISTOPAD 2020; III EDYCJA MARZEC-KWIECIEŃ 2021

Zamówienia Publiczne - POWER

Szkolenia z zakresu Zamówień publicznych

W ramach projektu przewidziano 2 formy wsparcia

Szkolenia:

Zamknięte – tylko dla Uczestników projektu pn. „Przepis na rozwój – zamówienia publiczne dostępne dla wszystkich”, organizowane na potrzeby konkretnych obszarów tematycznych.

Grupowe – skierowane do grup od 8 do 16 osób i prowadzone przez 1 trenera metodami interaktywnymi.

Doradztwo

Cel doradztwa – praktyka (omówienie konkretnych przypadków) uwzględniając zamówienia na usługi społeczne, klauzule społeczne.

-opracowanie lub zweryfikowanie pisma na potrzeby uczestnictwa ZP:

-sporządzenie wniosku/ protokołu z otwarcia oferty,

-weryfikacja dokumentacji z postępowania odwoławczego KIO

-konsultacja w zakresie realizacji umowy o ZP (kary umowne, możliwość zmiany umowy, udzielenie zamówień uzupełniających, zatrzymanie wadium, okres gwarancji)

Zamówienia Publiczne - POWER

Szkolenia z zakresu Zamówień publicznych

Liczba godzin	Dni	Tematyka	Dodatkowe Doradztwo
16	2	Szkolenie z zakresu ubiegania się o zamówienia publiczne i partnerstwa publiczno-prywatnego	Tak
8	1	Szkolenie z zakresu e-zamówień	Tak
8	1	Szkolenie z zakresu aspektów prawnych	Tak

Zamówienia Publiczne - POWER

2. Kancelaria Prawna Filipek & Kamiński Sp. k.

Kancelaria Prawna Filipek & Kamiński Sp. k. zaprasza zatem wszystkie mikro, małe i średnie przedsiębiorstwa do udziału w przedmiotowym projekcie w ramach którego firmy (również działalności jednoosobowe) mogą otrzymać wsparcie w postaci szkoleń i doradztwa w zakresie

-szkolenie ogólne z zakresu prawa zamówień publicznych

Czas trwania: 16 godzin

-szkolenie praktyczne z zakresu prawa zamówień publicznych

Czas trwania: 16 godzin

-Ogólnego i praktycznego z zakresu e-zamówień

Czas trwania: 16 godzin

-Doradztwa z zakresu prawa zamówień publicznych

Czas trwania: 10 godzin

Zamówienia Publiczne - POWER

Zapisy do udziału w projekcie odbywają się:

w Siedzibie Kancelarii Prawnej Filipek & Kamiński Sp. k. w Lublinie ul. Spokojna 17/12, 20-066 Lublin;

w Oddziale Kancelarii w Warszawie ul. Stawki 2A, lok. 146, 00-193 Warszawa;

telefonicznie 735 911 878

za pośrednictwem poczty e-mail pzp@kancelaria-fk.pl

Szczegółowe informacje na temat projektu uzyskać można kontaktując się z nami pod wyżej wskazanym numerem telefonu lub mailowo.

Strona projektu <http://kancelaria-fk.pl/pzp/>

Uczestnicy szkoleń poniosą koszt jedynie 12% wartości udzielonego wsparcia.

Zamówienia Publiczne - POWER

Międzynarodowe zamówienia publiczne

Projekt jest skierowany do przedstawicieli MMŚP w zakresie międzynarodowych zamówień publicznych. Jego odbiorcami będą przedsiębiorcy (i ich pracownicy) z sektora MMŚP mający siedzibę na terenie Polski, zainteresowani aktywnym uczestnictwem w rynku zagranicznych zamówień publicznych lub zamówieniach publicznych organizacji międzynarodowych.

Szczegóły dotyczące warunków uczestnictwa w działaniach szkoleniowo-doradczych uzyskasz bezpośrednio u wykonawcy:

Wielkopolska Grupa Prawnicza

Kozłowski, Maźwa, Sendrowski i Wspólnicy sp. k.

ul. Grudzieniec 64, 60-601 Poznań

telefon: 618501233

Telefon: + 48 (61) 850 12 33 |

e-mail: biuro@wgpr.pl

<http://wgpr.pl/specjalizacje/zagraniczne-zamowienia-publiczne/>

Sukcesja w firmach rodzinnych - POWER

Celem głównym proj. jest zwiększenie adaptacyjności 200 firm rodzinnych z sektora MMSP (min.70% z województwa lubelskiego i mazowieckiego) poprzez przeprowadzenie wstępnej diagnozy w zakresie gotowości do sukcesji oraz wsparcie szkoleniowo-doradcze w zakresie sukcesji, opracowanie i przyjęcie strategii sukcesyjnej i wdrożenie zmiany w firmach rodzinnych.

Termin składania wniosków **do 30 października 2020 r.** lub do czasu wykorzystania limitu miejsc.

Nabór do projektu jest otwarty dla wszystkich zainteresowanych, spełniających warunki udziału w projekcie

Organizację procesu rekrutacji prowadzą:

Konsorcjum Szkoleniowo-Doradcze Gamma spółka z ograniczoną odpowiedzialnością sp.k.

ul. Mysłowicka 15

01-612 Warszawa

Marcin Borowski, tel. 500 822 300,

e-mail: marcin.borowski@projektgamma.pl

Rekrutacja odbywa się poprzez wypełnienie i wysłanie formularza zgłoszeniowego weryfikującego spełnianie kryteriów formalnych dostępnego na stronie internetowej <https://www.projektgamma.pl/szkolenia-unijne/lista-realizowanychprojektow/sukcesja-w-firmach-rodzinnych>

Sukcesja w firmach rodzinnych -POWER

Projekt skierowany jest do firm rodzinnych rozumianych zgodnie z poniższą definicją:

- przedsiębiorstwa prowadzone w oparciu o osobistą pracę co najmniej dwóch członków rodziny, gdzie co najmniej 1 z nich ma istotny wpływ na zarządzanie przedsiębiorstwem;
- przedsiębiorstwa, w których członkowie rodziny posiadają łącznie udziały większościowe.
- Przez członka rodziny rozumie się: zstępnych, wstępnych, rodzeństwo, dzieci rodzeństwa, małżonka, partnera, powinowatych, osoby przysposabiające lub przysposobione

Firmy rodzinne mogą wziąć udział w projekcie jeśli spełniają poniższe kryteria:

- mają siedziby wynikające z KRS lub miejsce zamieszkania podane w CEIDG na terenie Polski:
(przedsiębiorstwa pochodzące z Makroregionu nr 2 tj. z woj. lubelskiego i mazowieckiego: mikro, małe i średnie przedsiębiorstwa).
- planują sukcesję
- nie uczestniczą w innym projekcie dofinansowanym w konkursie POWR.02.21.00-IP.09-00-001/16

Dofinansowanie 90%, udział w projekcie jest częściowo płatny (1 582,33 zł.):

Pożyczka na kształcenie

Pożyczki na kształcenie ustawiczne osób dorosłych. Pożyczkobiorcy nie ponoszą żadnych kosztów związanych z ich udzieleniem. Pożyczki mogą zostać wykorzystane na podnoszenie kwalifikacji i rozwój kompetencji w placówkach edukacyjnych Polski i krajów Unii Europejskiej. O pożyczki ubiegać się mogą osoby pełnoletnie, zamieszkujące terytorium Polski, posiadające pełną zdolność do czynności prawnych. Uzyskane środki finansowe mogą zostać przeznaczone na studia podyplomowe, kursy, szkolenia oraz inne formy kształcenia osób dorosłych (za wyjątkiem studiów I, II i III stopnia), trwające nie dłużej niż 24 miesiące. Dla pracujących, bezrobotnych

Pożyczka z umorzeniem do 25%

Oprocentowanie – 0%

Od 1 tys. PLN do 100 tys. PLN

Splata do 60 miesięcy

Operatorzy:

<https://open.frp.pl/> - nabór zamknięty

<https://inwestujwrozwoj.pl/> - nabór od września

IV. Akademia PARP - www.akademiaparp.gov.pl

Szkolenia studia, coaching, mentoring, warsztaty, kursy.

Darmowe kursy online dla ciebie i Twojego biznesu.



IV. Oferta Akademii PARP

Tematyka szkoleń dopasowana jest do potrzeb firm z sektora MSP

- Kategorie główne: FINANSOWANIE, MARKETING I SPRZEDAŻ, PRAWO, WSPARCIE OTOCZENIA BIZNESU (IOB), ZARZĄDZANIE oraz Umiejętności interpersonalne; Umiejętności kierownicze; Umiejętności osobiste

Nad zawartością merytoryczną szkoleń czuwają wysokiej klasy eksperci w dziedzinie przedsiębiorczości i zarządzania. Akademia PARP wykorzystuje najskuteczniejsze metody edukacji zawodowej. Szkolenia składają się z lekcji, podczas których uczestnik jest informowany o celach i rezultatach szkolenia. Treść przeplatają interaktywne ćwiczenia doskonalące. W szkoleniu występuje wiele odniesień do praktyki. Po przejściu modułu (zestawu kilku lekcji) uczestnik może sprawdzić swoją wiedzę za pomocą testu.

Logowanie: <https://akademia.parp.gov.pl/login/index.php>

Więcej informacji: <https://www.parp.gov.pl/component/site/site/kursy-online>

Nowy start - oferta dla przedsiębiorców

- przedsiębiorcy z sektora MSP ponownie rozpoczynający działalność gospodarczą, którzy w ciągu 24 m-cy przed dniem przystąpienia do projektu zaprzestali prowadzenia działalności gospodarczej, a następnie w okresie 6 m-cy przed dniem przystąpienia do projektu ponownie podjęli działalność gospodarczą w formie jednoosobowej działalności gospodarczej lub jako wspólnicy spółki prawa handlowego
- przedsiębiorcy z sektora MSP ponownie rozpoczynający działalność gospodarczą, którzy w ciągu 24 m-cy przed dniem przystąpienia do projektu zaprzestali prowadzenia działalności gospodarczej, która była aktywna przez co najmniej 18 m-cy

Nowy start - oferta dla przedsiębiorców

- pomoc w poznaniu przyczyn niepowodzenia i rozwój kompetencji w zakresie prowadzenia firmy, aby uniknąć kolejnej porażki w przyszłości,
- pomoc w adaptacji do ciągle zmieniających się uwarunkowań rynkowych oraz konkurencji,
- przeszkolenie już zatrudnionych pracowników oraz zmniejszenie braków kadrowych.

Nowy start - oferta dla przedsiębiorców

POLBI Sp. z o.o.



Programy rozwojowe

Projekt "Akademia pozytywnej zmiany"

Wsparcie szkoleniowo - doradcze dla osób ponownie rozpoczynających działalność gospodarczą z terenu całej Polski.

Nabór kończy się 30 czerwca 2021

EURO CAPITAL Doradztwo Gospodarcze Sp. z o.o. Sp. k.



Programy rozwojowe

Projekt „Profesjonalny restart”

Wsparcie szkoleniowo - doradcze dla osób ponownie rozpoczynających działalność gospodarczą z terenu całej Polski.

Nabór kończy się 31 grudnia 2021

SEKA S.A.



Programy rozwojowe

Projekt „Nowy start - nowe perspektywy”

Wsparcie szkoleniowo - doradcze dla osób ponownie rozpoczynających działalność gospodarczą z terenu całej Polski.

Nabór kończy się 30 maja 2022

AVSI POLSKA



Programy rozwojowe

Projekt „Ster na cel”

Wsparcie szkoleniowo - doradcze dla osób ponownie rozpoczynających działalność gospodarczą z terenu województwa łódzkiego, lubelskiego i mazowieckiego.

Nabór kończy się 30 listopada 2022

<https://rpo.lubelskie.pl/>

<http://www.funduszeuropejskie.gov.pl/>

Dziękujemy za uwagę!

Bartosz Kwasowiec