



## Fundusze Europejskie

# Pożyczka na efektywność energetyczną w przedsiębiorstwach



Fundusze Europejskie  
dla Lubelskiego



Rzeczpospolita  
Polska

Dofinansowane przez  
Unię Europejską



# Pożyczki unijne

## Rola BGK jako Funduszu Powierniczego



Zarządzanie projektem  
powierzonym przez  
region



Wybór partnerów  
finansujących



Wypromowanie  
projektu

## 4.6 Efektywne energetycznie przedsiębiorstwa

### Pożyczka na efektywność energetyczną w przedsiębiorstwach

#### Ostateczni Odbiorcy

- mikro i małe przedsiębiorstwa
- spółki prawa handlowego w których większość udziałów posiadają JST lub ich związki

#### Wartość wsparcia

- do 15 000 000,00 PLN

#### Oprocentowanie

- Na zasadach korzystniejszych niż rynkowe 2,0% w skali roku
- Na zasadach korzystniejszych niż rynkowe 1,5% w skali roku dla inwestycji realizowanych na obszarach o największych stężeniach pyłowych
- Na zasadach rynkowych

#### Wkład własny

- Nie jest wymagany

#### Okres spłaty / Karencja

- do 15 lat
- do 12 m-cy

## 4.6 Efektywne energetycznie przedsiębiorstwa

### Pożyczka na efektywność energetyczną w przedsiębiorstwach

#### Typy projektów

- Podnoszenie efektywności energetycznej w przedsiębiorstwach wynikające z audytu (np. ograniczenie energochłonności, energooszczędne oświetlenie wewnętrzne i zewnętrzne, modernizacja systemu grzewczego, minimalizacja strat ciepła, obiegi zamknięte, instalacja urządzeń OZE);
- Kompleksowa termomodernizacja budynków w przedsiębiorstwach wraz z instalacją urządzeń OZE;
- Zastosowanie technologii odzysku energii wraz z systemem wykorzystania energii ciepła odpadowego w ramach przedsiębiorstwa;
- Zastosowanie technologii efektywnych energetycznie w procesach wytwórczych w przedsiębiorstwach, w tym przebudowa lub wymiana instalacji technologicznych oraz ciągów transportowych linii produkcyjnych;
- Przebudowa/wymiana nieefektywnych źródeł ciepła opartych o paliwa stałe, w tym zastosowanie systemów grzewczych opartych na niskoemisyjnych źródłach energii/OZE wraz z przyłączami budynków do sieci gazowej i miejskiej sieci ciepłowniczej połączona z termomodernizacją budynków, z wyłączeniem inwestycji w budownictwie jednorodzinnym.

## 4.6 Efektywne energetycznie przedsiębiorstwa

### Pożyczka na efektywność energetyczną w przedsiębiorstwach

#### Warunki uzyskania pożyczki

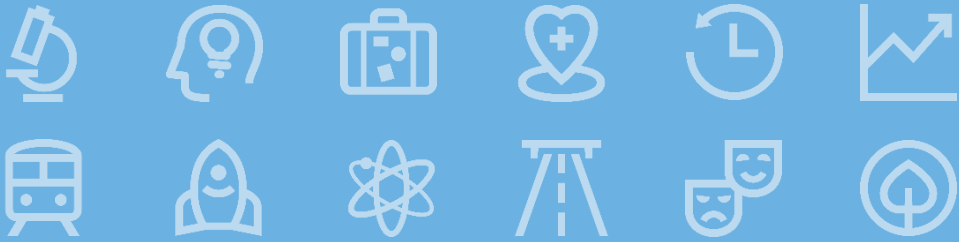
- Wszystkie planowane inwestycje w odniesieniu do budynków, urządzeń technicznych lub instalacji i procesów technologicznych muszą wynikać ze zidentyfikowanych potrzeb wskazanych w audycie energetycznym (stanowiącym obligatoryjny element projektu).
- W ramach inwestycji oszczędność energii pierwotnej musi kształtować się na poziomie nie niższym niż 30% (wyjątek stanowią budynki wpisane do rejestru zabytków lub podlegające ochronie konserwatorskiej).

## 4.6 Efektywne energetycznie przedsiębiorstwa

### Pożyczka na efektywność energetyczną w przedsiębiorstwach

#### Umorzenie

- 10% kapitału pożyczki, w przypadku osiągnięcia oszczędności energii pierwotnej w wyniku realizacji przedsięwzięcia w stosunku do stanu wyjściowego na poziomie 40,00-50,00%;
- 15% kapitału pożyczki, w przypadku osiągnięcia oszczędności energii pierwotnej w wyniku realizacji przedsięwzięcia w stosunku do stanu wyjściowego na poziomie 50,01-60,00%;
- 25% kapitału pożyczki, w przypadku osiągnięcia oszczędności energii pierwotnej w wyniku realizacji przedsięwzięcia w stosunku do stanu wyjściowego na poziomie minimum 60,01%.
- Umorzenie części kapitału nastąpi po zakończeniu Inwestycji i zweryfikowaniu zarówno kwalifikowalności poniesionych wydatków, jak i spełnienia przez inwestycję warunku umorzenia z uwzględnieniem audytu energetycznego/efektywności energetycznej ex-post.



## Fundusze Europejskie

# DZIĘKUJĘ ZA UWAGĘ

Bank Gospodarstwa Krajowego  
ul. Spokojna 2, 20-074 Lublin  
tel: +48 22 475 16 00  
lublin@bgk.pl

anna.drewniak@bgk.pl  
tel. kom. +48 571 948 732  
www.bgk.pl www.pozyczkiunijne.bgk.pl



Fundusze Europejskie  
dla Lubelskiego



Rzeczpospolita  
Polska

Dofinansowane przez  
Unię Europejską

