



Fundusze Europejskie

Fundusze Europejskie 2021-2027 dla przedsiębiorców na OZE i efektywność energetyczną z programów krajowych (wybrane zagadnienia)

Lublin, 09.07.2024 r.



Pomoc Techniczna
dla Funduszy Europejskich



Rzeczpospolita
Polska

Dofinansowane przez
Unię Europejską





Fundusze Europejskie

Fundusze Europejskie dla Nowoczesnej Gospodarki 2021-2027

Fundusze Europejskie Na Infrastrukturę Klimat i Środowisko 2021-2027

Fundusze Europejskie dla Polski Wschodniej 2021-2027

Fundusze Europejskie dla Rozwoju Społecznego 2021-2027

Krajowy Plan Odbudowy



Pomoc Techniczna
dla Funduszy Europejskich



Rzeczpospolita
Polska

Dofinansowane przez
Unię Europejską



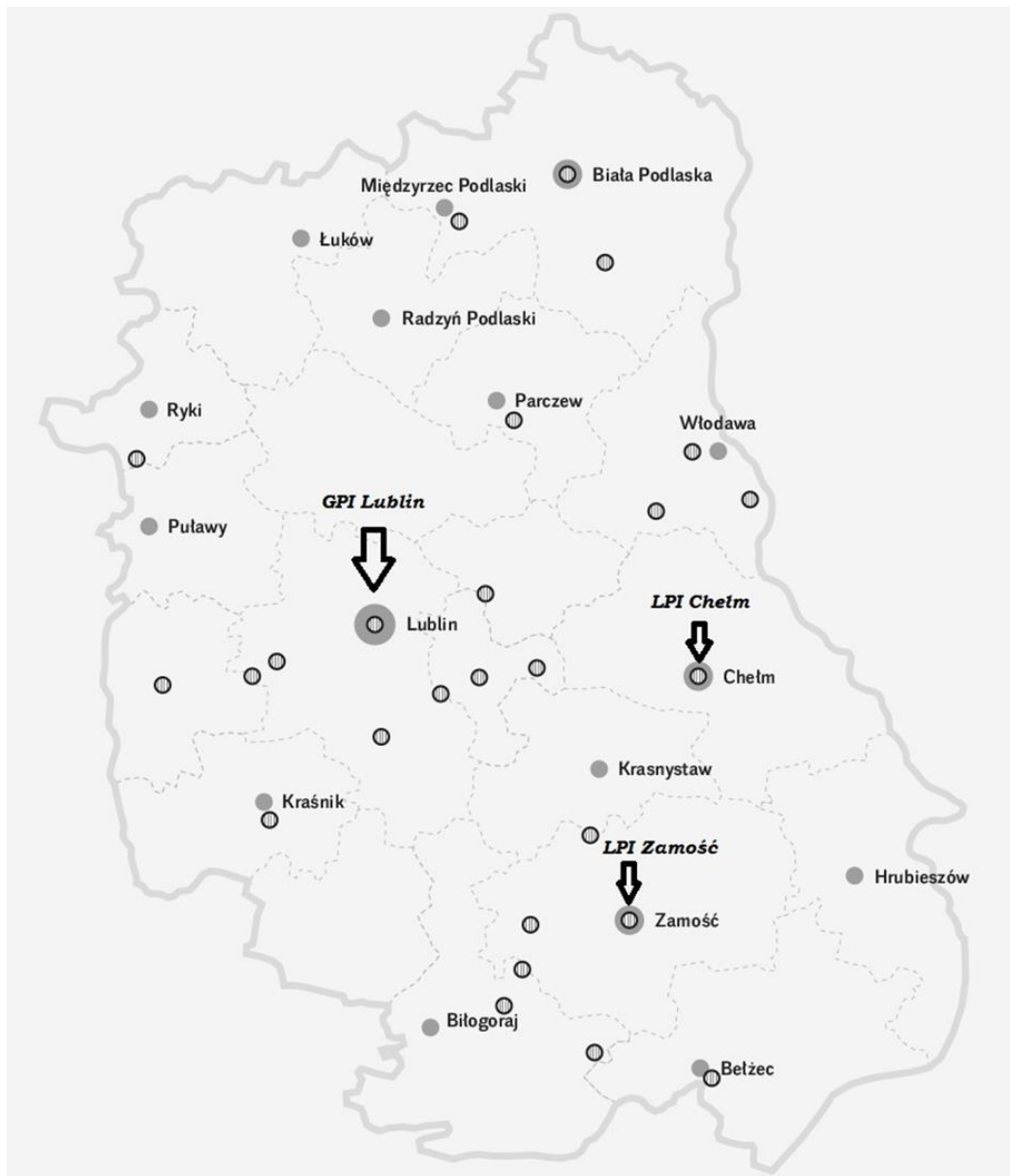
www.pife.gov.pl

Lokalizacje Punktów Informacyjnych Funduszy Europejskich

Bezpłatne informacje

Sieć Punktów Informacyjnych Funduszy Europejskich (PIFE) koordynowana przez Ministerstwo Funduszy i Polityki Regionalnej





Lokalizacja i obszary działalności Sieci Punktów Informacyjnych

■ GPI Lublin:

Miasto Lublin, powiaty: lubartowski, lubelski, łukowski, kraśnicki, opolski, puławski, radzyński, rycki, świdnicki

■ LPI Chełm:

Miasto Biała Podlaska, Miasto Chełm, powiaty: bialski, chełmski, łęczyński, parczewski, włodawski

■ LPI Zamość:

Miasto Zamość, powiaty: biłgorajski, hrubieszowski, janowski, krasnostawski, tomaszowski, zamojski

www.pife.gov.pl

GPI Lublin, ul. Stefczyka 3b, pok. 0.1, 0.1a, 0.1b

tel.: 81 44 16 864, (65), (546),

pife.lublin@lubelskie.pl

LPI Chełm, ul. Mickiewicza 37, pok. 112,

tel.: 82 565 19 21, 514 924 194, pife.chelm@lubelskie.pl

LPI Zamość, ul. Partyzantów 3, pok. 22,

tel.: 84 638 02 67, 514 923 981 pife.zamosc@lubelskie.pl

Fundusze Europejskie

Sieć Punktów Informacyjnych Funduszy Europejskich w województwie lubelskim



Pomoc Techniczna
dla Funduszy Europejskich



Rzeczpospolita
Polska

Dofinansowane przez
Unię Europejską



PIFE - zakres usług:

- szkolenia
- spotkania informacyjne
- webinary
- spotkania w szkołach ponadpodstawowych
- wystąpienia w charakterze prelegenta
- konsultacje indywidualne, telefoniczne i mailowe



Partnerstwo Publiczno-Prywatne

Dodatkowa usługa w PIFE.

Konsultanci ds. PPP udzielają informacji na temat projektów PPP i projektów hybrydowych.

Kontakt:

Główny Punkt Informacyjny Funduszy Europejskich w Lublinie,

ul. Stefczyka 3b, pokój 0.18, adresy e-mail:

agnieszka.brzozowska@lubelskie.pl,

krzysztof.prybula@lubelskie.pl,

drpo@lubelskie.pl,

tel. 81 44 16 864 oraz 81 44 16 865.



Innopoint jest nową usługą w sieci PIFE skierowaną do tych przedsiębiorców, którzy będą chcieli skorzystać z programu Fundusze Europejskie dla Nowoczesnej Gospodarki (FENG), wspierającego innowacyjne przedsięwzięcia, pomysły, projekty. Przedsiębiorca będzie mógł otrzymać zindywidualizowaną informację, czy jego pomysł wpisuje się w założenia tego programu i czy będzie miał szansę na realizację.



Pomoc Techniczna
dla Funduszy Europejskich



Rzeczpospolita
Polska

Dofinansowane przez
Unię Europejską



Ankieta potrzeb przedsiębiorcy

08.02.2023



Ankieta potrzeb przedsiębiorcy w ramach programu Fundusze Europejskie dla Nowoczesnej Gospodarki: Formularz konsultacji w ramach usługi Innopoint



NIP *

Wpisz swój NIP w formie dziesięciu cyfr bez myślników i spacji (np. 1234567890), a następnie wybierz NIP swojej firmy z listy lub wpisz dane ręcznie. Pole "Nazwa przedsiębiorstwa" oraz "Adres przedsiębiorstwa" zostaną automatycznie uzupełnione na podstawie danych z CEIDG

Nazwa przedsiębiorstwa *

Adres przedsiębiorstwa *

Województwo *

Imię *

Nazwisko *

E-mail *

Numer telefonu

W celu skorzystania z usługi zapraszamy do wypełnienia ankiety potrzeb przedsiębiorcy na stronie:

<https://www.nowoczesnagospodarka.gov.pl/strony/ankieta-potrzeb-przedsiębiorcy/>



O Funduszach Europejskich
2021-2027



Infrastruktura, Klimat,
Środowisko



Nowoczesna Gospodarka



Rozwój Cyfrowy



Polska Wschodnia



Rozwój Społeczny



Pomoc Techniczna



Współpraca Terytorialna
(Interreg)

Źródła informacji o programach krajowych

www.funduszeuropejskie.gov.pl

Baza Usług Rozwojowych - Baza x | Serwis informacyjny - PARP - Ce x | Podnoszenie kwalifikacji | WORT x | Praktyki absolwentkie a status x | aktywizacja zawodowa - Szukaj x | Fundusze Europejskie dla Lubel x +

funduszeue.lubelskie.pl/zpr/

Fundusze Europejskie dla Lubelskiego

Menu Skontaktuj się lubelskie Unia Europejska

Departament Zarządzania Programami Regionalnymi

Departament Wdrażania Europejskiego Funduszu Rozwoju Regionalnego

Departament Wdrażania Europejskiego Funduszu Społecznego

Lubelska Agencja Wspierania Przedsiębiorczości w Lublinie

Wojewódzki Urząd Pracy w Lublinie

Fundusze Europejskie

Fundusze Europejskie dla Lubelskiego 2021-2027

Fundusze Europejskie Program Regionalny lubelskie Unia Europejska Europejski Fundusz Społeczny

Na skróty

Komitet Monitorujący Nabory Wydarzenia Dokumenty Generatory wniosków

Wyszukaj 09:37 26.09.2023

Źródła informacji o programie regionalnym
www.funduszeUE.lubelskie.pl



Pomoc Techniczna
dla Funduszy Europejskich



Rzeczpospolita
Polska

Dofinansowane przez
Unię Europejską



Kontakt



ul. Pańska 81/83
00-834 Warszawa

Biuro Regionalne w Poznaniu
ul. Bukowska 12
60-810 Poznań

Biuro Regionalne w Olsztynie
ul. Stefana Wyszyńskiego 1
10-457 Olsztyn



www.parp.gov.pl

Infolinia PARP

801 332 202 / 22 574 07 07

Livechat/Messenger

FAQ: pytania.parp.gov.pl



Fundusze Europejskie

Wybrane usługi dla przedsiębiorców



Pomoc Techniczna
dla Funduszy Europejskich



Rzeczpospolita
Polska

Dofinansowane przez
Unię Europejską





BiznesPortal



Wyszukaj oferty wsparcia dla Twojej firmy

Podaj NIP i znajdź spersonalizowane oferty wsparcia dla firmy

Wyszukaj oferty

Szukaj wśród **239** ofert wsparcia

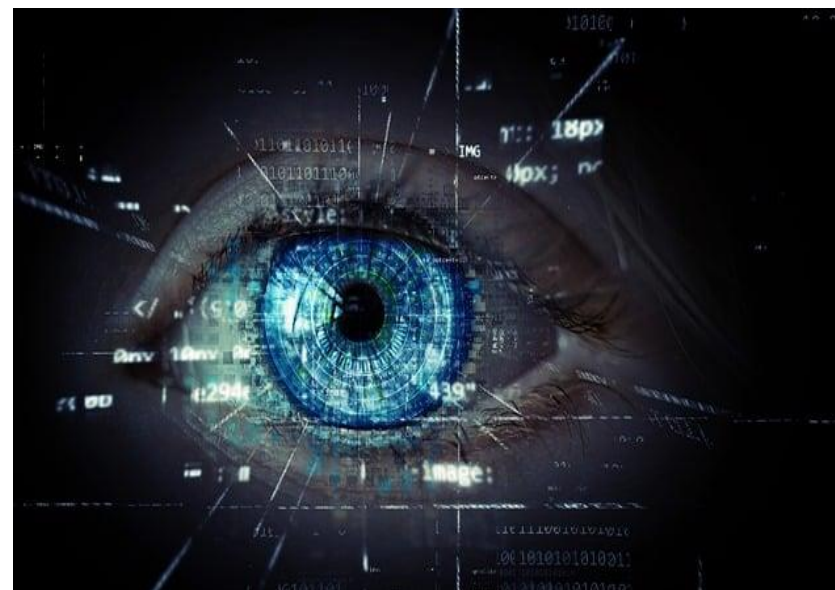
- ✓ Dotacje
 - ✓ Pożyczki i kredyty
 - ✓ Ulgi podatkowe
 - ✓ Gwarancje
 - ✓ Środki krajowe
 - ✓ Fundusze Europejskie
- dla mikro, małych, średnich i dużych przedsiębiorstw



STEP

Masz pomysł na innowację

- Wypełnij formularz na www.step.gov.pl
- Po weryfikacji formularza przydzielimy Ci Eksperta branżowego
- Dzięki współpracy z Ekspertem uzyskasz:
 - rekomendację do konkretnej formy wsparcia,
 - analizę pomysłu na projekt pod kątem spełniania kryteriów wymaganych do uzyskania wsparcia.



Innovation Coach

Szukasz pomysłu na innowację w swoim przedsiębiorstwie

- Zgłoś swoją firmę na www.Innovationcoach.pl
- Po weryfikacji Twojego zgłoszenia przydzielimy Ci Coach-a branżowego
- Dzięki współpracy z Coach-em uzyskasz:
 - wsparcie w zakresie analizy potencjału Twojej firmy,
 - informację o możliwych ścieżkach wzrostu innowacyjności w twojej firmie,
 - dostępnych źródłach finansowania.



Ogólnokrajowa sieć Doradców Energetycznych

- w każdym Wojewódzkim Funduszu Ochrony Środowiska i Gospodarki Wodnej.
- doradztwo kierowane do wszystkich, którzy dbają o środowisko, stawiają na efektywność energetyczną i odnawialne źródła energii.



WFOŚiGW

WOJEWÓDZKI FUNDUSZ OCHRONY
ŚRODOWISKA I GOSPODARKI WODNEJ
W LUBLINIE

Krajowy Punkt Kontaktowego LIFE w NFOŚiGW

- Program LIFE - instrument finansowy Unii Europejskiej poświęcony wyłącznie współfinansowaniu projektów z dziedziny ochrony środowiska i klimatu. Jego głównym celem jest wspieranie procesu wdrażania wspólnotowego prawa ochrony środowiska, realizacja unijnej polityki w tym zakresie, a także identyfikacja i promocja nowych rozwiązań dla problemów dotyczących środowiska w tym przyrody.





Fundusze Europejskie

Fundusze Europejskie 2021-2027 dla przedsiębiorstw - programy krajowe



Pomoc Techniczna
dla Funduszy Europejskich



Rzeczpospolita
Polska

Dofinansowane przez
Unię Europejską





Fundusze Europejskie

Fundusze Europejskie dla Nowoczesnej Gospodarki 2021-2027



Pomoc Techniczna
dla Funduszy Europejskich



Rzeczpospolita
Polska

Dofinansowane przez
Unię Europejską



Nabory 2024 – Kredyt Ekologiczny

Kredyt ekologiczny to dotacja dla przedsiębiorstw, które chcą zmodernizować posiadaną infrastrukturę (np. budynki, maszyny i urządzenia).

Efektem tej modernizacji musi być ograniczenie zużycia energii pierwotnej w zmodernizowanym obszarze o przynajmniej 30 proc. w porównaniu do bieżącego zużycia.

Odbiorcy: sektor MŚP (mikro, małe i średnie) oraz small mid-caps i mid-caps

Instytucja: Bank Gospodarstwa Krajowego

Planowany termin naboru:
25.04.2024 r. - 25.07.2024 r.
17.10.2024 r. - 30.12.2024 r.

Budżet:
1,320 mld zł



Nabory 2024 – Kredyt Ekologiczny

- Wsparcie publiczne stanowi premia ekologiczna – dofinansowanie stanowiące refundację części kapitałowej kredytu ekologicznego przeznaczonego na pokrycie kosztów kwalifikowanych, poniesionych przez beneficjenta na realizację powyższej inwestycji.

Dofinansowanie obejmuje:

- nabycie środków trwałych,
- nabycie robót i materiałów budowlanych,
- nabycie wartości niematerialnych i prawnych, w formie patentów, licencji, know-how, a także innych praw własności intelektualnej,
- studia, ekspertyzy, koncepcje i projekty techniczne wykonane przez doradców zewnętrznych, związanych z realizowanym projektem.



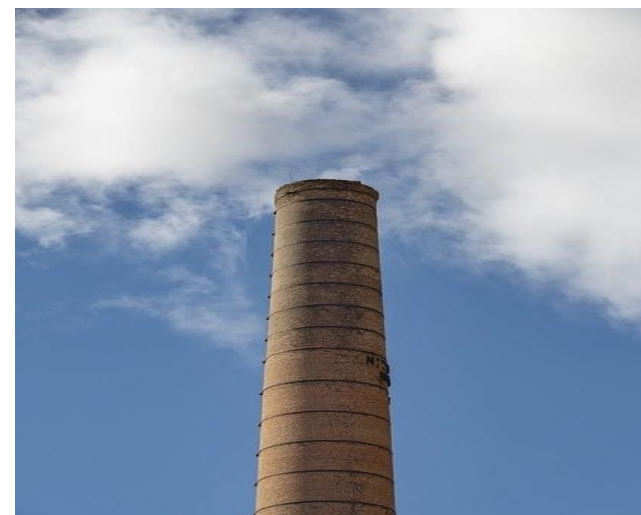
Nabory 2024 – Kredyt Ekologiczny

Finansowanie inwestycji w 100% z kredytu jest dopuszczalne.

Wysokość wsparcia: maks. 70%.

Procedura wnioskowania o środki:

1. Złożenie wniosku do banku komercyjnego celem udzielenia kredytu ekologicznego i zawarcie warunkowej umowy kredytowej.
2. Złożenie wniosku o dofinansowanie projektu do BGK celem przyznania premii ekologicznej (dotacji).
3. Zawarcie umowy kredytowej z bankiem komercyjnym.
4. Podpisanie umowy dofinansowania projektu.
5. Wypłata premii ekologicznej przez BGK.





Fundusze Europejskie

Fundusze Europejskie na Infrastrukturę Klimat i Środowisko 2021-2027



Pomoc Techniczna
dla Funduszy Europejskich



Rzeczpospolita
Polska

Dofinansowane przez
Unię Europejską



Nabory 2024 – Wsparcie sektorów energetyka i środowisko z EFRR

Budowa, przebudowa, modernizacja i rozbudowa odnawialnych źródeł energii w zakresie wytworzenia biometanu wraz z przyłączeniem do sieci gazowej.

Budowa lub rozbudowa odnawialnych źródeł energii w zakresie wytwarzania energii elektrycznej i/lub ciepła z biogazu wraz z magazynami energii działającymi na potrzeby danego źródła OZE oraz przyłączeniem do sieci, w tym z infrastrukturą umożliwiającą wykorzystanie ciepła wytworzonego w skojarzeniu.

Odbiorcy: Przedsiębiorstwa

Instytucja: Narodowy Fundusz Ochrony Środowiska i Gospodarki Wodnej"

**Planowany termin naboru:
W związku z problemami wynikłymi
w procesie uruchomieniem
instrumentów finansowych nabory
wniosków o dofinansowanie dla
ostatecznych odbiorców wsparcia
(OOW), zostaną ogłoszone w
najbliższym możliwym terminie.**



Nabory 2024 – Gospodarka odpadami oraz gospodarka o obiegu zamkniętym

Optymalizacja gospodarki surowcami i odpadami w przedsiębiorstwach w celu realizacji założeń GOZ

Rozwijanie recyklingu odpadów

Odbiorcy: Przedsiębiorstwa

Instytucja: Narodowy Fundusz Ochrony Środowiska i Gospodarki Wodnej"

Planowany termin naboru:
31.10.2024 r. - 30.12.2024 r.

Budżet:
140 mln zł





Fundusze Europejskie

Fundusze Europejskie dla Polski Wschodniej 2021-2027



Pomoc Techniczna
dla Funduszy Europejskich



Rzeczpospolita
Polska

Dofinansowane przez
Unię Europejską



Nabory 2024 - Gospodarka o obiegu zamkniętym w MŚP

Wsparcie finansowe na opracowanie i wdrożenie modelu biznesowego transformacji firm w zakresie gospodarki o obiegu zamkniętym:

- **Etap I** – Opracowanie modelu biznesowego GOZ-transformacji
- **Etap II** – Wdrożenie modelu biznesowego GOZ-transformacji

Odbiorcy: przedsiębiorcy MŚP z Polski wschodniej

**Planowany termin naboru II
etap:
13.06.2024 r. - 19.12.2024 r.**

**Budżet:
100 mln zł**

**Planowany termin naboru I
etap:
16.07.2024 r. - 03.04.2025 r.**

**Budżet:
10 mln zł**





Fundusze Europejskie

Fundusze Europejskie dla Rozwoju Społecznego 2021-2027



Pomoc Techniczna
dla Funduszy Europejskich



Rzeczpospolita
Polska

Dofinansowane przez
Unię Europejską



Nabory 2024 – GOZ to się opłaca

Dofinansowanie wsparcia przedsiębiorstw w celu rozwoju kompetencji dotyczących zielonej ekonomii w zakresie niskiej/zerowej emisyjności lub gospodarki o obiegu zamkniętym.

Odbiorcy: mikro, małe, średnie i duże przedsiębiorstwa, pracownicy przedsiębiorstw

Realizacja projektu przez 8 wyłonionych podmiotów

**Nabór dla przedsiębiorców:
01.03.2024 r. – 31.12.2026 r.**

**Dofinansowanie:
100%**



Nabory 2024 – Wdrażanie zielonych rekomendacji

Rozwój kompetencji dotyczących zielonej ekonomii wynikający z rekomendacji sektorowych rad oraz Rady Programowej ds.. kompetencji.

Wsparcie dotyczyć będzie m.in. korzyści biznesowych wynikających ze stosowania rozwiązań wpisujących się w obszar zielonej ekonomii oraz metod budowania przewagi konkurencyjnej w oparciu o rozwiązania zero i niskoemisyjne w przedsiębiorstwach.

Odbiorcy: mikro, małe, średnie i duże przedsiębiorstwa, pracownicy przedsiębiorstw

Realizacja projektu: planowany wybór podmiotów realizujących projekt

Planowany termin naboru:
wrzesień 2024 r. - październik 2024 r.

Budżet:
100 mln zł





Fundusze Europejskie

Krajowy Plan Odbudowy

<https://www.gov.pl/web/planodbudowy>



Pomoc Techniczna
dla Funduszy Europejskich



Rzeczpospolita
Polska

Dofinansowane przez
Unię Europejską



Nabory 2024 - Inwestycje we wdrażanie technologii i innowacji środowiskowych, w tym związanych z GOZ (KPO)

Wsparciem na opracowanie i wdrożenie technologii środowiskowych związanych z gospodarką o obiegu zamkniętym, których efektem będzie lepsza gospodarka materiałowa, zwiększenie efektywności energetycznej oraz zmiana filozofii przedsiębiorstw w kierunku zerowej ilości odpadów.

Odbiorcy: mikro, małe i średnie przedsiębiorstwa



**Planowany termin ogłoszenia naboru:
II kwartał roku 2024 r.**

**Budżet:
350 mln zł**





Pytania?



Pomoc Techniczna
dla Funduszy Europejskich



Rzeczpospolita
Polska

Dofinansowane przez
Unię Europejską





**Punkt Informacyjny
Funduszy Europejskich**

Dziękuję za uwagę!

Agnieszka Brzozowska

Specjalista ds. Funduszy Europejskich/ds. partnerstwa publiczno-prywatnego

Oddział Informacji o Funduszach Europejskich

Departament Zarządzania Programami Regionalnymi

Urząd Marszałkowski Województwa Lubelskiego

Główny Punkt Informacyjny Funduszy Europejskich w Lublinie

tel.: 81 44 16 865, 81 44 16 864

e-mail: agnieszka.brzozowska@lubelskie.pl, pife.lublin@lubelskie.pl



**Punkt Informacyjny
Funduszy Europejskich**



**Rzeczpospolita
Polska**

**Dofinansowane przez
Unię Europejską**

