



**Punkt Informacyjny  
Funduszy Europejskich**

# **Fundusze Europejskie 2021-2027 dla wspólnot i spółdzielni mieszkaniowych**

**Lublin, 13.11.2024 r.**



**Pomoc Techniczna  
dla Funduszy Europejskich**



**Rzeczpospolita  
Polska**

**Dofinansowane przez  
Unię Europejską**



## Plan webinarium

- 10.00-10.10 Powitanie uczestników i przedstawienie oferty Sieci Punktów Informacyjnych Funduszy Europejskich – Magdalena Sulowska, konsultant LPI Chełm
- 10.10-11.10 „Program TERMO – dofinansowanie na termomodernizacje, remonty i instalacje OZE dla wspólnot i spółdzielni mieszkaniowych” – przedstawiciel BGK
- 11.10-11.40 „Kwalifikowalność działań w zakresie termomodernizacji w programie Fundusze Europejskie dla Lubelskiego 2021-2027” - przedstawiciel Departamentu Wdrażania Europejskiego Funduszu Rozwoju Regionalnego UMWL w Lublinie
- 11.40-12.00 „Szkolenia za pośrednictwem Bazy Usług Rozwojowych w ramach Europejskiego Funduszu Społecznego Plus” – przedstawiciel Departamentu Wdrażania Europejskiego Funduszu Społecznego UMWL w Lublinie
- 12.00-12.30 „Fundusze Europejskie dla wspólnot i spółdzielni mieszkaniowych w ramach Programu Fundusze Europejskie na Infrastrukturę, Klimat, Środowisko 2021-2027” – Magdalena Sulowska, konsultant GPI Lublin
- 12.30-12.45 Podsumowanie spotkania oraz sesja pytań i odpowiedzi



Pomoc Techniczna  
dla Funduszy Europejskich



Rzeczpospolita  
Polska

Dofinansowane przez  
Unię Europejską





**Punkt Informacyjny  
Funduszy Europejskich**

# **Oferta Sieci Punktów Informacyjnych Funduszy Europejskich**



**Pomoc Techniczna  
dla Funduszy Europejskich**



**Rzeczpospolita  
Polska**

**Dofinansowane przez  
Unię Europejską**



[www.pife.gov.pl](http://www.pife.gov.pl)

## Lokalizacje Punktów Informacyjnych Funduszy Europejskich

**Bezpłatne informacje**

Sieć Punktów Informacyjnych Funduszy Europejskich (PIFE) koordynowana przez Ministerstwo Funduszy i Polityki Regionalnej



Pomoc Techniczna dla Funduszy Europejskich



Rzeczpospolita Polska

Dofinansowane przez Unię Europejską



# www.pife.gov.pl

- GPI Lublin, ul. Stefczyka 3b, pok. 0.1, 0.1A, 0.1B  
tel.: 81 44 16 864, (865), (546), [pife.lublin@lubelskie.pl](mailto:pife.lublin@lubelskie.pl)
- LPI Chełm, ul. Mickiewicza 37, pok. 112  
tel.: 82 565 19 21, 514 924 194, [pife.chelm@lubelskie.pl](mailto:pife.chelm@lubelskie.pl)
- LPI Zamość, ul. Partyzantów 3, pok. 22  
tel.: 84 638 02 67, 514 923 981, [pife.zamosc@lubelskie.pl](mailto:pife.zamosc@lubelskie.pl)

**Punkt Informacyjny  
Funduszy Europejskich**

**Sieć Punktów Informacyjnych Funduszy  
Europejskich w województwie lubelskim**



Pomoc Techniczna  
dla Funduszy Europejskich



Rzeczpospolita  
Polska

Dofinansowane przez  
Unię Europejską



[www.pife.gov.pl](http://www.pife.gov.pl)

**LPI w Chełmie** i **LPI w Zamościu** czynne są od poniedziałku do piątku w godzinach 7.30-15.30.

**GPI w Lublinie** czynne jest w poniedziałki od 7.30 do 18.00 i od wtorku do piątku w godzinach 7.30-15.30.

**Punkt Informacyjny  
Funduszy Europejskich**

**Sieć Punktów Informacyjnych Funduszy  
Europejskich w województwie lubelskim**



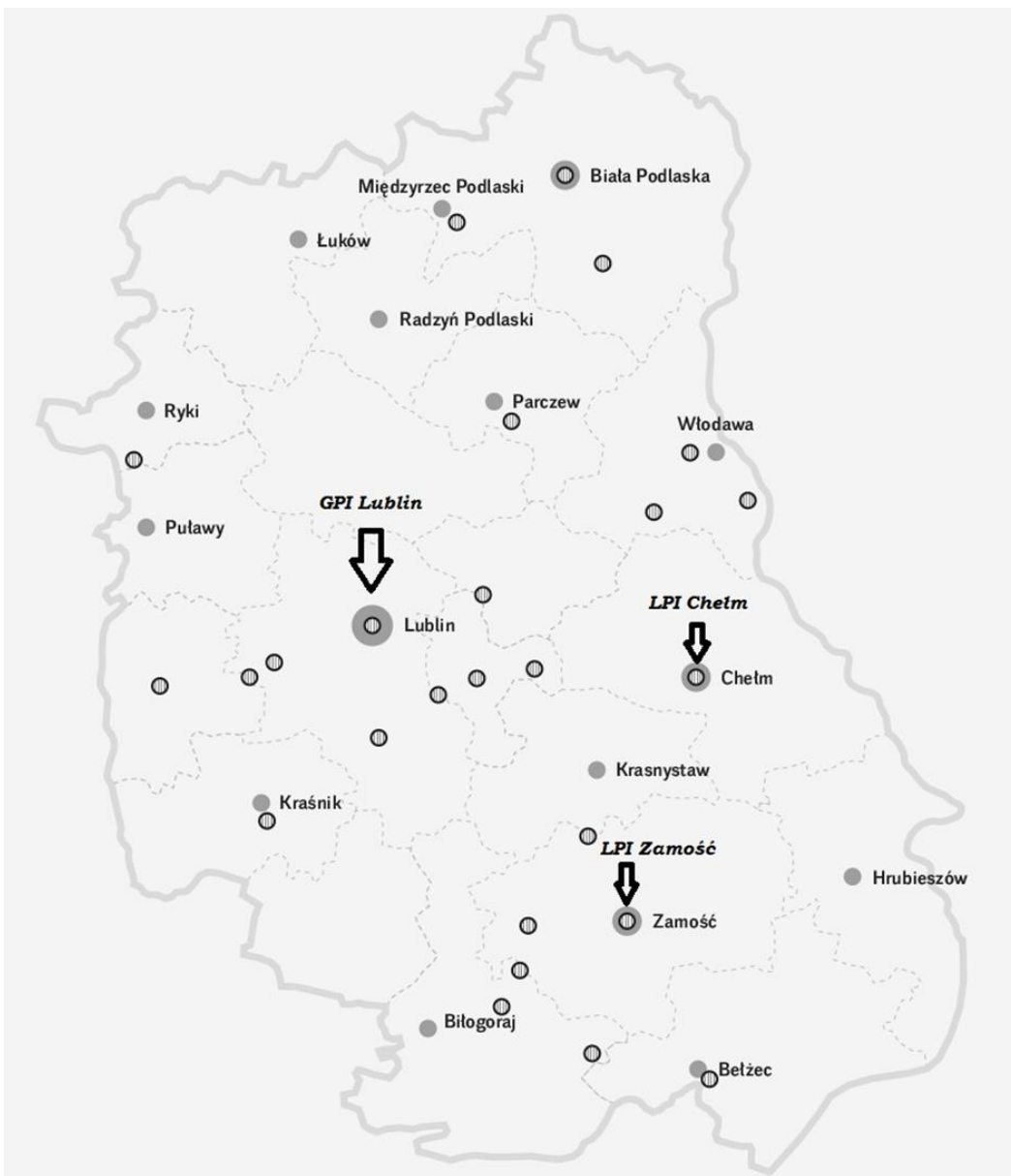
Pomoc Techniczna  
dla Funduszy Europejskich



Rzeczpospolita  
Polska

Dofinansowane przez  
Unię Europejską





## Lokalizacja i obszary działalności

### Sieci Punktów Informacyjnych

- GPI Lublin:

Miasto Lublin, powiaty: lubartowski, lubelski, łukowski, kraśnicki, opolski, puławski, radzyński, rycki, świdnicki

- LPI Chełm:

Miasto Biała Podlaska, Miasto Chełm, powiaty: bialski, chełmski, łęczyński, parczewski, włodawski

- LPI Zamość:

Miasto Zamość, powiaty: biłgorajski, hrubieszowski, janowski, krasnostawski, tomaszowski, zamojski



Pomoc Techniczna  
dla Funduszy Europejskich



Rzeczpospolita  
Polska

Dofinansowane przez  
Unię Europejską



# [www.pife.gov.pl](http://www.pife.gov.pl)

**W PIFE obowiązują jednolite standardy świadczenia usług.**

## **Wszystkie usługi PIFE są bezpłatne!**

Specjaliści ds. Funduszy Europejskich we wszystkich Punktach udzielają informacji na temat:

- **przygotowania wniosku o dotację,**
- **realizacji projektów,**
- **udziału w dostępnych projektach.**

Systematycznie organizujemy dyżury w gminach województwa lubelskiego i prowadzimy stacjonarne spotkania informacyjne oraz webinaria (spotkania online).

**Punkt Informacyjny  
Funduszy Europejskich**

**Sieć Punktów Informacyjnych Funduszy  
Europejskich w województwie lubelskim**



Pomoc Techniczna  
dla Funduszy Europejskich



Rzeczpospolita  
Polska

Dofinansowane przez  
Unię Europejską





## Zakres usług PIFE:

- szkolenia
- spotkania informacyjne
- webinaria
- spotkania w szkołach ponadpodstawowych
- spotkania na uczelniach wyższych
- wystąpienia w charakterze prelegenta
- konsultacje indywidualne, telefoniczne i mailowe
- Mobilne Punkty Informacyjne Funduszy Europejskich



Pomoc Techniczna  
dla Funduszy Europejskich



Rzeczpospolita  
Polska

Dofinansowane przez  
Unię Europejską



## Partnerstwo Publiczno-Prywatne

### Dodatkowa usługa w PIFE

Konsultanci ds. PPP udzielają informacji na temat projektów PPP i projektów hybrydowych.

#### **Kontakt:**

Główny Punkt Informacyjny Funduszy Europejskich w Lublinie,  
ul. Stefczyka 3b, pokój 0.1 i 0.1b, adresy e-mail:

[agnieszka.brzozowska@lubelskie.pl](mailto:agnieszka.brzozowska@lubelskie.pl),

[krzysztof.prybula@lubelskie.pl](mailto:krzysztof.prybula@lubelskie.pl),

[drpo@lubelskie.pl](mailto:drpo@lubelskie.pl),

tel. 81 44 16 864 oraz 81 44 16 865.



Pomoc Techniczna  
dla Funduszy Europejskich



Rzeczpospolita  
Polska

Dofinansowane przez  
Unię Europejską





O Funduszach Europejskich  
2021-2027



Infrastruktura, Klimat,  
Środowisko



Nowoczesna Gospodarka



Rozwój Cyfrowy



Polska Wschodnia



Rozwój Społeczny



Pomoc Techniczna



Współpraca Terytorialna  
(Interreg)

**Źródła informacji o programach krajowych**  
**[www.funduszeuropejskie.gov.pl](http://www.funduszeuropejskie.gov.pl)**



**Pomoc Techniczna  
dla Funduszy Europejskich**



**Rzeczpospolita  
Polska**

**Dofinansowane przez  
Unię Europejską**



Baza Usług Rozwojowych - Baza x | Serwis informacyjny - PARP - Ce x | Podnoszenie kwalifikacji | WORT x | Praktyki absolwentkie a status x | aktywizacja zawodowa - Szukaj x | Fundusze Europejskie dla Lubel: x

funduszeue.lubelskie.pl/zpr/

Fundusze Europejskie dla Lubelskiego

Menu Skontaktuj się lubelskie Unia Europejska

Departament Zarządzania Programami Regionalnymi

Departament Wdrażania Europejskiego Funduszu Rozwoju Regionalnego

Departament Wdrażania Europejskiego Funduszu Społecznego

Lubelska Agencja Wspierania Przedsiębiorczości w Lublinie

Wojewódzki Urząd Pracy w Lublinie

Fundusze Europejskie

Fundusze Europejskie dla Lubelskiego 2021-2027

Fundusze Europejskie Program Regionalny lubelskie Unia Europejska Europejski Fundusz Społeczny

Na skróty

Komitet Monitorujący Nabory Wydarzenia Dokumenty Generatory wniosków

Wyszukaj 09:37 26.09.2023

**Źródła informacji o programie regionalnym**  
**[www.funduszeUE.lubelskie.pl](http://www.funduszeUE.lubelskie.pl)**



Pomoc Techniczna dla Funduszy Europejskich



Rzeczpospolita Polska

Dofinansowane przez Unię Europejską





**Punkt Informacyjny  
Funduszy Europejskich**

# **Fundusze Europejskie na Infrastrukturę, Klimat, Środowisko 2021-2027**



**Pomoc Techniczna  
dla Funduszy Europejskich**



**Rzeczpospolita  
Polska**

**Dofinansowane przez  
Unię Europejską**



## Działanie FENX.01.01 Efektywność energetyczna

### Poprawa efektywności energetycznej w budynkach mieszkalnych (wraz z instalacją OZE) – budynki wielorodzinne

Nabór od 21.08.2024 r. do 12.12.2024 r.

Instytucja ogłaszająca nabór: Narodowy Fundusz Ochrony Środowiska i Gospodarki Wodnej

Nabór wniosków odbywa się w trybie **konkurencyjnym**.

Link do strony konkursu:

<https://www.funduszeuropejskie.gov.pl/nabory/11-efektywnosc-energetyczna-oprawa-efektywnosci-energetycznej-w-wielorodzinnych-budynkach-mieszkalnych-wraz-z-instalacja-oze-nabor-dla-ostatecznych-odbiorcow-wsparcia/>



Pomoc Techniczna  
dla Funduszy Europejskich



Rzeczpospolita  
Polska

Dofinansowane przez  
Unię Europejską



# Działanie FENX. 01.01 Efektywność energetyczna

## Kto może zostać wnioskodawcą:

1. Spółdzielnie mieszkaniowe
2. Spółki prawa handlowego z udziałem Skarbu Państwa, prowadzące działalność mieszkaniową;
3. Dostawcy usług energetycznych w rozumieniu dyrektywy 2012/27/UE, działający na rzecz spółdzielni mieszkaniowych i Skarbu Państwa/spółek prawa handlowego z udziałem Skarbu Państwa, prowadzący działalność mieszkaniową, pod warunkiem, że dostawca usług energetycznych jest mikroprzedsiębiorstwem, małym przedsiębiorstwem, średnim przedsiębiorstwem albo małą spółką o średniej kapitalizacji.



Pomoc Techniczna  
dla Funduszy Europejskich



Rzeczpospolita  
Polska

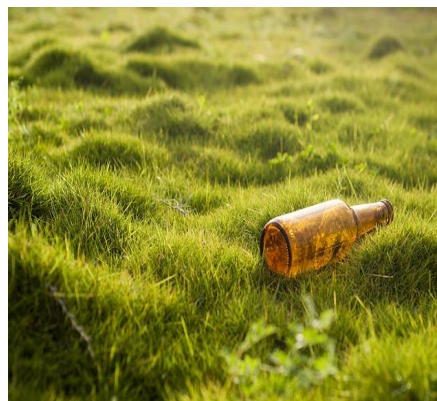
Dofinansowane przez  
Unię Europejską



## Działanie FENX.01.01 Efektywność energetyczna

### Na co można otrzymać dofinansowanie/wsparcie:

- renowacja istniejących budynków mieszkalnych pod kątem efektywności energetycznej, projekty demonstracyjne i działania wspierające.
- renowacja istniejących budynków mieszkalnych pod kątem efektywności energetycznej, projekty demonstracyjne i działania wspierające zgodne z kryteriami efektywności energetycznej.



Pomoc Techniczna  
dla Funduszy Europejskich



Rzeczpospolita  
Polska

Dofinansowane przez  
Unię Europejską





# Działanie FENX.01.01 Efektywność energetyczna

## Poziom dofinansowania projektu/przedsięwzięcia

Dofinansowanie będzie udzielone w formie:

- pożyczek preferencyjnych ze środków (FS),
- pożyczek ze środków krajowych (NFOŚiGW).



Pomoc Techniczna  
dla Funduszy Europejskich



Rzeczpospolita  
Polska

Dofinansowane przez  
Unię Europejską



# Działanie FENX.01.01 Efektywność energetyczna

## Budżet



Pożyczka 494 117 647,00 zł w tym:

- ze środków unijnych – Funduszu Spójności (FS): 420 000 000,00 zł
- ze środków krajowych NFOŚiGW: 74 117 647,00 zł



Pomoc Techniczna  
dla Funduszy Europejskich



Rzeczpospolita  
Polska

Dofinansowane przez  
Unię Europejską



# Działanie FENX.01.01 Efektywność energetyczna

## Sposób składania wniosków

Wnioskodawca zobowiązany jest do złożenia na jedno przedsięwzięcie wniosku o dofinansowanie wyłącznie w wersji elektronicznej przez Generator Wniosków o Dofinansowanie („GWD”) przy zastosowaniu podpisu elektronicznego, który wywołuje skutki prawne równoważne podpisowi własnoręcznemu (forma elektroniczna).

O zachowaniu terminu złożenia wniosku decyduje data jego wysłania przez GWD na skrzynkę podawczą NFOŚiGW znajdującą się na elektronicznej Platformie Usług Administracji Publicznej (ePUAP).



Pomoc Techniczna  
dla Funduszy Europejskich



Rzeczpospolita  
Polska

Dofinansowane przez  
Unię Europejską



# Działanie FENX.01.01 Efektywność energetyczna

## Kontakt

Marta Wojtaniec

[budynkimieszkalne@nfosigw.gov.pl](mailto:budynkimieszkalne@nfosigw.gov.pl)



Pomoc Techniczna  
dla Funduszy Europejskich



Rzeczpospolita  
Polska

Dofinansowane przez  
Unię Europejską



## Działanie FENX.02.01 Infrastruktura ciepłownicza

**CEL: Wspieranie efektywności energetycznej i redukcji emisji gazów cieplarnianych**

Nabór od 31.10.2024 r. do 31.01.2025 r.

Instytucja ogłaszająca nabór: Narodowy Fundusz Ochrony Środowiska i Gospodarki Wodnej

Typ projektu, który może otrzymać dofinansowanie: Sieć ciepłownicza / chłodnicza efektywny system ciepłowniczy

Nabór wniosków odbywa się w trybie **konkurencyjnym**.

Link do strony konkursu:

<https://www.funduszeuropejskie.gov.pl/nabory/21-infrastruktura-cieplownicza-wspolfinansowanie-projektow-realizowanych-w-ramach-programu-fundusze-europejskie-na-infrastruktury-klimat-srodowisko-2021-2027-feniks-czesc-4-siec-cieplowniczychlodnicza-efektywny-system-cieplowniczy/>



Pomoc Techniczna  
dla Funduszy Europejskich



Rzeczpospolita  
Polska

Dofinansowane przez  
Unię Europejską



## Działanie FENX.02.01 Infrastruktura ciepłownicza

### Kto może zostać wnioskodawcą:

- Przedsiębiorcy,
- Jednostki samorządu terytorialnego oraz działające w ich imieniu jednostki organizacyjne,
- Podmioty świadczące usługi publiczne w ramach realizacji obowiązków własnych jednostek samorządu terytorialnego nie będące przedsiębiorcami,
- Spółdzielnie mieszkaniowe



Pomoc Techniczna  
dla Funduszy Europejskich



Rzeczpospolita  
Polska

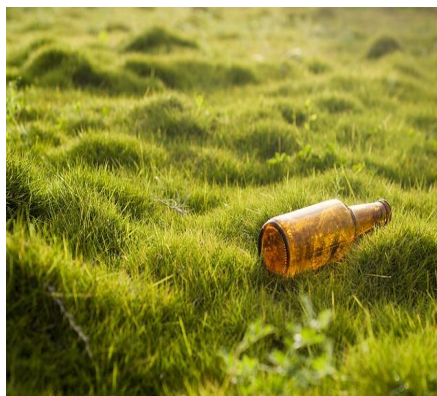
Dofinansowane przez  
Unię Europejską



## Działanie FENX.02.01 Infrastruktura ciepłownicza

### Na co można otrzymać dofinansowanie/wsparcie:

- budowa nowych odcinków sieci ciepłej wraz z przyłączami i węzłami ciepłowniczymi w celu likwidacji istniejących lokalnych źródeł ciepła opalanych paliwem stałym lub w celu podłączenia nowych odbiorców,
- modernizacja, czyli przebudowa istniejących systemów ciepłowniczych i sieci chłodu, celem zmniejszenia strat na przesyle i dystrybucji,
- budowa i przebudowa komór ciepłowniczych, przepompowni wody sieciowej oraz węzłów ciepłych,



Pomoc Techniczna  
dla Funduszy Europejskich



Rzeczpospolita  
Polska

Dofinansowane przez  
Unię Europejską



## Działanie FENX.02.01 Infrastruktura ciepłownicza

### Na co można otrzymać dofinansowanie/wsparcie c.d.:

- budowa przyłączy do istniejących budynków i instalacji węzłów indywidualnych, również jako układów hybrydowych wraz z zasilającymi je instalacjami OZE, skutkujących likwidacją węzłów grupowych,
- podłączenie budynków do sieci ciepłowniczej mające na celu likwidację indywidualnych i zbiorowych źródeł niskiej emisji,
- budowa nowych odcinków sieci ciepłowniczej na potrzeby przyłączenia do systemu jednostek wytwarzania energii, budowa magazynu energii - jako dodatkowy (nieobowiązkowy) element przedsięwzięcia.



Pomoc Techniczna  
dla Funduszy Europejskich



Rzeczpospolita  
Polska

Dofinansowane przez  
Unię Europejską





# Działanie FENX.02.01 Infrastruktura ciepłownicza

## Poziom dofinansowania projektu/przedsięwzięcia

Dofinansowanie będzie udzielone w formie:

- dotacji udzielanych ze środków UE – Europejskiego Funduszu Rozwoju Regionalnego (EFRR);
- pożyczek preferencyjnych ze środków UE (EFRR);
- pożyczek ze środków krajowych (NFOŚiGW).



Pomoc Techniczna  
dla Funduszy Europejskich



Rzeczpospolita  
Polska

Dofinansowane przez  
Unię Europejską



# Działanie FENX.02.01 Infrastruktura ciepłownicza

## Budżet

Alokacja: 1 027, 5 mln zł



- 819,0 mln zł ze środków unijnych, tj. Europejskiego Funduszu Rozwoju Regionalnego (EFRR), w tym:
  - środki bezzwrotne 401,3 mln zł,
  - środki zwrotne 417,7 mln zł,
- 208,5 mln zł ze środków krajowych NFOŚiGW, w tym: środki zwrotne 208,5 mln zł.



Pomoc Techniczna  
dla Funduszy Europejskich



Rzeczpospolita  
Polska

Dofinansowane przez  
Unię Europejską



# Działanie FENX.02.01 Infrastruktura ciepłownicza

## Sposób składania wniosków

Wnioskodawca zobowiązany jest do złożenia na jedno przedsięwzięcie wniosku o dofinansowanie wyłącznie w wersji elektronicznej przez Generator Wniosków o Dofinansowanie („GWD”) przy zastosowaniu podpisu elektronicznego, który wywołuje skutki prawne równoważne podpisowi własnoręcznemu (forma elektroniczna).

O zachowaniu terminu złożenia wniosku decyduje data jego wysłania przez GWD na skrzynkę podawczą NFOŚiGW znajdującą się na elektronicznej Platformie Usług Administracji Publicznej (ePUAP).



Pomoc Techniczna  
dla Funduszy Europejskich



Rzeczpospolita  
Polska

Dofinansowane przez  
Unię Europejską



# Działanie FENX.02.01 Infrastruktura ciepłownicza

## Kontakt

Koordynator programu: Aleksandra Baut-Kulec,

e-mail: [fenx0201.efektywnysystem.sekretariat@nfosigw.gov.pl](mailto:fenx0201.efektywnysystem.sekretariat@nfosigw.gov.pl),

tel. +48 573 674 387



Pomoc Techniczna  
dla Funduszy Europejskich



Rzeczpospolita  
Polska

Dofinansowane przez  
Unię Europejską



## Działanie FENX.02.01 Infrastruktura ciepłownicza

**CEL: Wspieranie efektywności energetycznej i redukcji emisji gazów cieplarnianych**

Nabór od 10.12.2024 r. do 31.03.2025 r.

Alokacja: 500 mln PLN

Instytucja ogłaszająca nabór: Narodowy Fundusz Ochrony Środowiska i Gospodarki Wodnej (NFOŚiGW)

Typ projektu, który może otrzymać dofinansowanie: Sieć ciepłownicza / chłodnicza – inwestycje w celu osiągnięcia efektywnego systemu ciepłowniczego



Pomoc Techniczna  
dla Funduszy Europejskich



Rzeczpospolita  
Polska

Dofinansowane przez  
Unię Europejską



## Działanie FENX.02.01 Infrastruktura ciepłownicza

### Kto może zostać wnioskodawcą:

- Przedsiębiorcy,
- Jednostki samorządu terytorialnego oraz działające w ich imieniu jednostki organizacyjne,
- Podmioty świadczące usługi publiczne w ramach realizacji obowiązków własnych jednostek samorządu terytorialnego nie będące przedsiębiorcami,
- Spółdzielnie mieszkaniowe



Pomoc Techniczna  
dla Funduszy Europejskich



Rzeczpospolita  
Polska

Dofinansowane przez  
Unię Europejską



## Działanie FENX.02.01 Infrastruktura ciepłownicza

### Na co można otrzymać dofinansowanie/wsparcie:

- Projekty, dla których planowane jest osiągnięcie statusu efektywnego energetycznie systemu ciepłowniczego i / lub chłodniczego w zakresie infrastruktury sieciowej, w tym budowy sieci ciepłowniczej (celem przyłączenia nowych odbiorców), modernizacji (przebudowy) sieci ciepłowniczej.



Pomoc Techniczna  
dla Funduszy Europejskich



Rzeczpospolita  
Polska

Dofinansowane przez  
Unię Europejską



# Planowane nabory w ramach programu Fundusze europejskie dla Lubelskiego 2021-2027

## ■ 8.8 Wsparcie rodziny i pieczy zastępczej, Fundusze Europejskie dla Lubelskiego

Planowany od 15.11.2024 do 16.12.2024



Pomoc Techniczna  
dla Funduszy Europejskich



Rzeczpospolita  
Polska

Dofinansowane przez  
Unię Europejską







**Pytania?**



Pomoc Techniczna  
dla Funduszy Europejskich



Rzeczpospolita  
Polska

Dofinansowane przez  
Unię Europejską





**Punkt Informacyjny  
Funduszy Europejskich**

**Dziękuję za uwagę**

**Magdalena Sulowska**

**Główny Punkt Informacyjny Funduszy Europejskich w Lublinie  
ul. Stefczyka 3B, pokój 0.2**

**e-mail: [pife.lublin@lubelskie.pl](mailto:pife.lublin@lubelskie.pl), [magdalena.sulowska@lubelskie.pl](mailto:magdalenasulowska@lubelskie.pl)**

**tel.: 81 44 16 546**



**Pomoc Techniczna  
dla Funduszy Europejskich**



**Rzeczpospolita  
Polska**

**Dofinansowane przez  
Unię Europejską**

