



• OFERTA USŁUG

• CENTRUM INFORMACJI I PLANOWANIA

• KARIERY ZAWODOWEJ

• *NACZELNIK*

*CENTRUM INFORMACJI I PLANOWANIA  
KARIERY ZAWODOWEJ W LUBLINIE*

• *MARIUSZ WIKTOROWICZ*

# CENTRUM INFORMACJI I PLANOWANIA KARIERY ZAWODOWEJ

W LUBLINIE, BIAŁEJ PODLASKIEJ, CHEŁMIE,  
ZAMOŚCIU

TO MIEJSCE, GDZIE KADRA SPECJALISTÓW –  
DORADCÓW ZAWODOWYCH ORAZ PSYCHOLOGÓW,  
ŚWIADCZYMY BEZPŁATNE USŁUGI W ZAKRESIE  
PORADNICTWA ZAWODOWEGO

## KIM JESTEŚMY?





## Poradnictwo zawodowe w Wojewódzkim Urzędzie Pracy

**Kto może skorzystać z poradnictwa zawodowego?**

**Usługa poradnictwa zawodowego jest dostępna zarówno dla osób zarejestrowanych w powiatowym urzędzie pracy, jak i w węższym zakresie dla osób niezarejestrowanych oraz pracodawców i ich pracowników.**

## Skorzystaj z naszych porad, podczas których:

- pomożemy Ci określić Twoje preferencje i predyspozycje zawodowe, cechy osobowości oraz temperamentu,
- dokonamy z Tobą bilansu kompetencji zawodowych, dzięki czemu stworzysz listę swoich mocnych i słabych stron,
- wesprzemy Cię w podejmowaniu decyzji dotyczących wyboru kierunku kształcenia, szkolenia czy działalności doradczej,
- zaplanujemy z Tobą Twoją ścieżkę rozwoju zawodowego,
- stworzymy dla Ciebie profesjonalny życiorys i przygotujemy Cię do rozmowy kwalifikacyjnej.



## Skorzystaj z naszych porad, podczas których:

- pomożemy Ci w założeniu własnej działalności gospodarczej:
- ✓ doradztwo w zakresie pozyskiwania środków rozpoczęcie własnego biznesu,
- ✓ konsultacje biznesplanu,
- ✓ procedury związane z zakładaniem i prowadzeniem firmy





# WARSZTATY

realizowane przez  
**Centrum Informacji i Planowania Kariery Zawodowej  
Wojewódzkiego Urzędu Pracy w Lublinie**



BEZPŁATNE

## „Biznesplan na rozpoczęcie działalności gospodarczej”

Celem spotkania jest przekazanie wiedzy dotyczącej biznesplanu oraz przedstawienie możliwości pozyskania środków na otwarcie własnego biznesu.

## „Autoprezentacja na rynku pracy”

Głównym celem zajęć jest przekazanie informacji, o tym w jak najlepszy sposób zaprezentować się przyszłemu pracodawcy. Omawiane zagadnienia to: zasady sporządzania profesjonalnych dokumentów aplikacyjnych, autoprezentacja na rozmowie kwalifikacyjnej, komunikacja werbalna i niewerbalna.

## „W stronę rynku pracy”

Celem zajęć jest przekazanie podstawowych i najważniejszych informacji na temat rynku pracy, o których powinna wiedzieć, każda młoda osoba wchodząca na rynek pracy.

## „CV - zawodowa wizytówka”

Proponowane zajęcia mają na celu przybliżenie najważniejszych zasad pisania życiorysu -indywidualnej wizytówki, od której zależy nasza przyszłość zawodowa.

2024

ul. Obywatelska 4, 20-092 Lublin, numer pokoju: 204, 219, 228,  
tel. 81 46 35 350, 81 46 35 351, 81 46 35 354, tel. kom. 605 903 480  
[wuplublin.praca.gov.pl](mailto:wuplublin.praca.gov.pl), [centrum@wup.lublin.pl](mailto:centrum@wup.lublin.pl)



# DORADCY ZAWODOWI

Wojewódzkiego Urzędu Pracy w Lublinie  
zapraszają na

## BADANIA PREDYSPOZYCJI ZAWODOWYCH

z wykorzystaniem  
**KZZ**- Kwestionariusza Zainteresowań Zawodowych

# 2024



Badania Predyspozycji Zawodowych  
są

**BEZPŁATNE**



KZZ jest pomocny w:

- określaniu preferencji zawodowych
- wyborze szkoły lub uczelni
- określaniu kierunku kształcenia lub szkolenia
- wyborze lub zmianie zawodu

Po wypełnieniu  
kwestionariusza  
osoba badana otrzymuje  
od doradcy zawodowego  
informację o swoich  
zainteresowaniach  
i predyspozycjach  
zawodowych.



## ZAPRASZAMY!

[centrum@wup.lublin.pl](mailto:centrum@wup.lublin.pl)



81 463 53 51 lub 54



**BAROMETR ZAWODÓW**

Prognoza zapotrzebowania na pracowników

## Co to jest barometr zawodów?

Barometr zawodów jest krótkookresową (jednoroczną) prognozą sytuacji w zawodach w poszczególnych województwach.





Wybierz województwo\*

cała Polska 

Wybierz rok\*

 2024 

Wybierz rodzaj prognozy\*

- relacja między dostępnymi pracownikami a potrzebami pracodawców
- zmiana zapotrzebowania na pracowników

Wybierz zawód\*

Wybierz wartość...

 Nie wiesz jaki zawód Cię interesuje?

**Wybierz**

\* niezbędne dane

# Barometr zawodów 2024

## województwo lubelskie

[www.barometrzedow.pl](http://www.barometrzedow.pl)

### DEFICYT

Elektrycy, elektromechanicy i elektromonterzy  
Fizjoterapeuci i masażyści  
Kierowcy autobusów  
Kierowcy samochodów ciężarowych i ciągników siodłowych  
Krawcy i pracownicy produkcji odzieży  
Lekarze  
Magazynierzy

Mechanicy pojazdów samochodowych  
Monterzy instalacji budowlanych  
Nauczyciele praktycznej nauki zawodu  
Nauczyciele przedmiotów zawodowych  
Nauczyciele szkół specjalnych i oddziałów integracyjnych  
Operatorzy i mechanicy sprzętu do robót ziemnych  
Operatorzy obrabiarek skrawających

Opiekunowie osoby starszej lub niepełnosprawnej  
Piekarze  
Pielęgniarki i położne  
Pracownicy ds. rachunkowości i księgowości  
Psycholodzy i psychoterapeuci  
Samodzielni księgowi  
Spawacze

Administratorzy stron internetowych	Kosmetyczki	Pracownicy przetwórstwa spożywczego
Agenci ubezpieczeniowi	Kucharze	Pracownicy robót wykończeniowych w budownictwie
Akustycy i realizatorzy dźwięku	Lakiernicy	Pracownicy służb mundurowych
Analitycy, testerzy i operatorzy systemów teleinformatycznych	Listonosze i kurierzy	Pracownicy socjalni
Animatorzy kultury i organizatorzy imprez	Logopedzi i audiofonolodzy	Pracownicy sprzedaży internetowej
Architekci i urbaniści	Maszyniści	Pracownicy telefonicznej i elektronicznej obsługi klienta, ankieterzy, teleankieterzy
Architekci krajobrazu	Mechanicy-monterzy maszyn i urządzeń	Pracownicy usług pogrzebowych
Archiwiści i muzealnicy	Meteorolodzy, geolodzy, geografowie	Pracownicy zajmujący się zwierzętami
Asystenci w edukacji	Monterzy elektronicy	Prawnicy
Betoniarze i zbrojarze	Monterzy konstrukcji metalowych	Projektanci i administratorzy baz danych, programiści
Bibliotekoznawcy, bibliotekarze i specjaliści informacji naukowej	Monterzy okien i szklarze	Projektanci wzornictwa przemysłowego i operatorzy CAD
Biolodzy i biotechnolodzy	Murarze i tynkarze	Przedstawiciele handlowi
Blacharze i lakiernicy samochodowi	Nauczyciele nauczania wczesnoszkolnego	Przetwórcy mięsa i ryb
Brukarze	Nauczyciele przedmiotów ogólnokształcących	Ratownicy medyczni
Cieśle i stolarze budowlani	Nauczyciele przedszkoli	Recepcjoniści i rejestratorzy
Cukiernicy	Obuwnicy	Robotnicy budowlani
Dekarze i blacharze budowlani	Ogrodnicy i sadownicy	Robotnicy leśni
Dentyści	Operatorzy aparatury medycznej	Robotnicy obróbki drewna i stolarze
Diagności laboratoryjni medyczni	Operatorzy maszyn do produkcji i przetwórstwa papieru	Robotnicy obróbki skóry
Diagności samochodowi	Operatorzy maszyn do produkcji wyrobów cementowych i kamiennych	Rolnicy i hodowcy
Dziennikarze i redaktorzy	Operatorzy maszyn do produkcji wyrobów chemicznych	Rzemieślnicy obróbki szkła i metali szlachetnych
Farmaceuci	Operatorzy maszyn do produkcji wyrobów z gumy i tworzyw sztucznych	Sekretarki i asystenci
Filolodzy i tłumacze	Operatorzy maszyn rolniczych i ogrodniczych	Socjolodzy i specjaliści ds. badań społeczno-ekonomicznych
Floryści	Operatorzy urządzeń dźwigowo-transportowych	Specjaliści ds. administracji
Fotografowie	Opiekunki dziecięce	Specjaliści ds. finansowych
Fryzjerzy	Optycy i pracownicy wytwarzający protezy	Specjaliści ds. organizacji produkcji
Geodeci i kartografowie	Pedagodzy	Specjaliści ds. PR, reklamy, marketingu i sprzedaży
Gospodarze obiektów, portierzy, woźni i dozorczy	Personel sprząający	Specjaliści ds. rynku nieruchomości

Graficy komputerowi  
 Inspektorzy nadzoru budowlanego  
 Instruktorzy nauki jazdy  
 Instruktorzy rekreacji i sportu  
 Inżynierowie budownictwa  
 Inżynierowie chemicy i chemicy  
 Inżynierowie elektrycy i energetycy  
 Inżynierowie inżynierii środowiska  
 Inżynierowie mechanicy  
 Kamieniarze  
 Kelnerzy i barmani  
 Kierowcy samochodów osobowych  
 Kierownicy budowy  
 Kierownicy ds. logistyki  
 Kierownicy ds. produkcji  
 Kierownicy ds. usług  
 Kierownicy ds. zarządzania i obsługi biznesu  
 Kierownicy sprzedaży  
 Kierownicy w instytucjach społecznych i kultury

Plastycy, dekoratorzy wnętrz i konserwatorzy zabytków  
 Pomoce kuchenne  
 Pomoce w gospodarstwie domowym  
 Pozostali specjaliści edukacji  
 Pracownicy administracyjni i biurowi  
 Pracownicy biur podróży i obsługi turystycznej  
 Pracownicy ds. BHP  
 Pracownicy ds. budownictwa drogowego i kolejowego  
 Pracownicy ds. jakości  
 Pracownicy ds. ochrony środowiska i zrównoważonego rozwoju  
 Pracownicy ds. techniki dentystycznej  
 Pracownicy fizyczni w produkcji i pracach prostych  
 Pracownicy myjni, pralni i prasowni  
 Pracownicy obsługi ruchu szynowego  
 Pracownicy ochrony fizycznej  
 Pracownicy poczty  
 Pracownicy poligraficzni  
 Pracownicy przetwórstwa metali

Specjaliści ds. zarządzania zasobami ludzkimi i rekrutacji  
 Specjaliści elektroniki, automatyki i robotyki  
 Specjaliści rolnictwa i leśnictwa  
 Specjaliści technologii żywności i żywienia  
 Specjaliści telekomunikacji  
 Spedytorzy i logistycy  
 Sprzedawcy i kasjerzy  
 Szefowie kuchni  
 Ślusarze  
 Tapicerzy  
 Technicy budownictwa  
 Technicy mechanicy  
 Weterynarze  
 Windykatorzy  
 Wychowawcy w placówkach oświatowych i opiekuńczych  
 Zaopatrzeniowcy i dostawcy

Ekonomiści

Filozofowie, historycy, politolodzy i kulturoznawcy

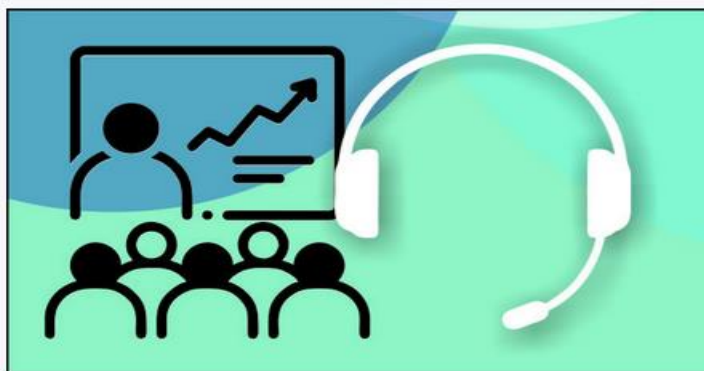
Technicy informatycy

<https://wuplublin.praca.gov.pl>

Poradnictwo zawodowe



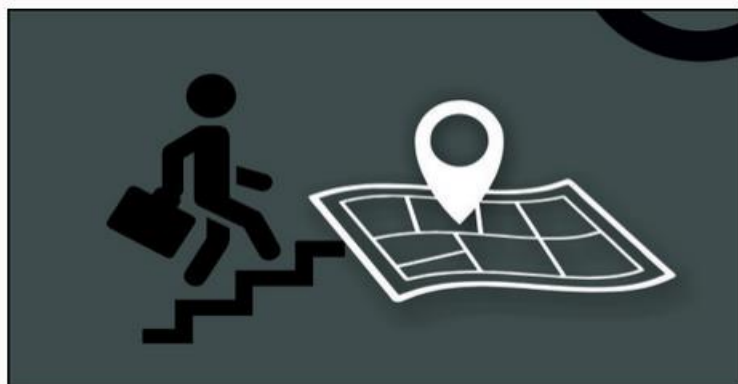
Bezpłatne badania predyspozycji zawodowych



Oferta Centrum - webinarzy



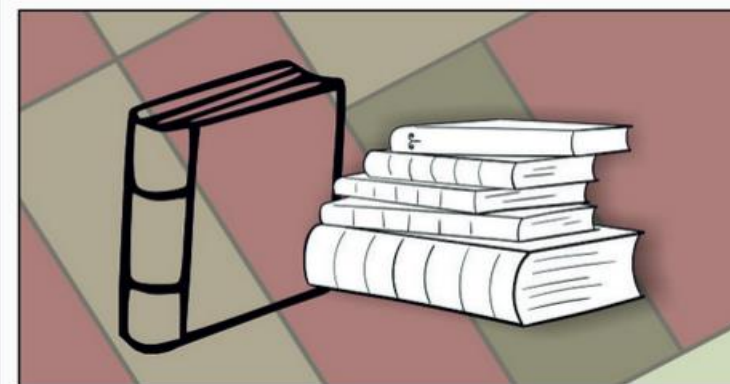
Zasoby informacji zawodowych on-line



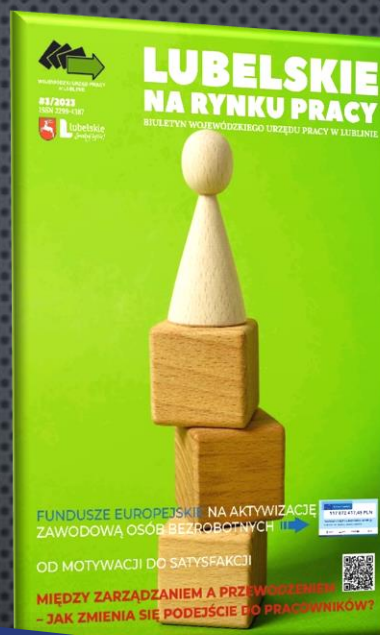
Mapa karier - interaktywna i darmowa baza informacji o ścieżkach kariery i rynku pracy



Szkolenia w ramach EFS, PFRON



Publikacje



## PUBLIKACJE

# CENTRUM INFORMACJI I PLANOWANIA KARIERY ZAWODOWEJ W LUBLINIE



## PUBLIKACJE

- „Pierwsze kroki w biznesie”  
Poradnik dla osób zamierzających podjąć działalność gospodarczą.
- „7 dni poszukiwania pracy”

<https://wuplublin.praca.gov.pl/> - Rynek pracy - Publikacje urzędu



# Dziękuję za uwagę

**Mariusz Wiktorowicz** – Naczelnik

Centrum Informacji i Planowania Kariery Zawodowej w Lublinie

[mariusz.wiktorowicz@wup.lublin.pl](mailto:mariusz.wiktorowicz@wup.lublin.pl), [centrum@wup.Lublin.pl](mailto:centrum@wup.Lublin.pl), [chelm-filia@wup.lublin.pl](mailto:chelm-filia@wup.lublin.pl)

Lublin tel. 814 635 350, **605 903 480**, 814 635 351, 814 635 354

Chełm tel. 82 563 05 82



WOJEWÓDZKI URZĄD PRACY  
w LUBLINIE

WOJEWÓDZKI URZĄD PRACY W LUBLINIE

ul. Obywatelska 4, 20-092 Lublin  
Tel. 81 463 53 00, tel. Kom. 605 90 34 76  
Fax 81 463 53 05

[wuplublin.praca.gov.pl](http://wuplublin.praca.gov.pl), e-mail: [sekretariat@wup.Lublin.pl](mailto:sekretariat@wup.Lublin.pl)



Instytucja Samorządowa  
Województwa Lubelskiego