

Oferta Punktów Informacyjnych  
Funduszy Europejskich (PIFE)  
w sieci koordynowanej przez  
Ministerstwo Funduszy i Polityki Regionalnej

Wyszukaj lub wpisz polecenie



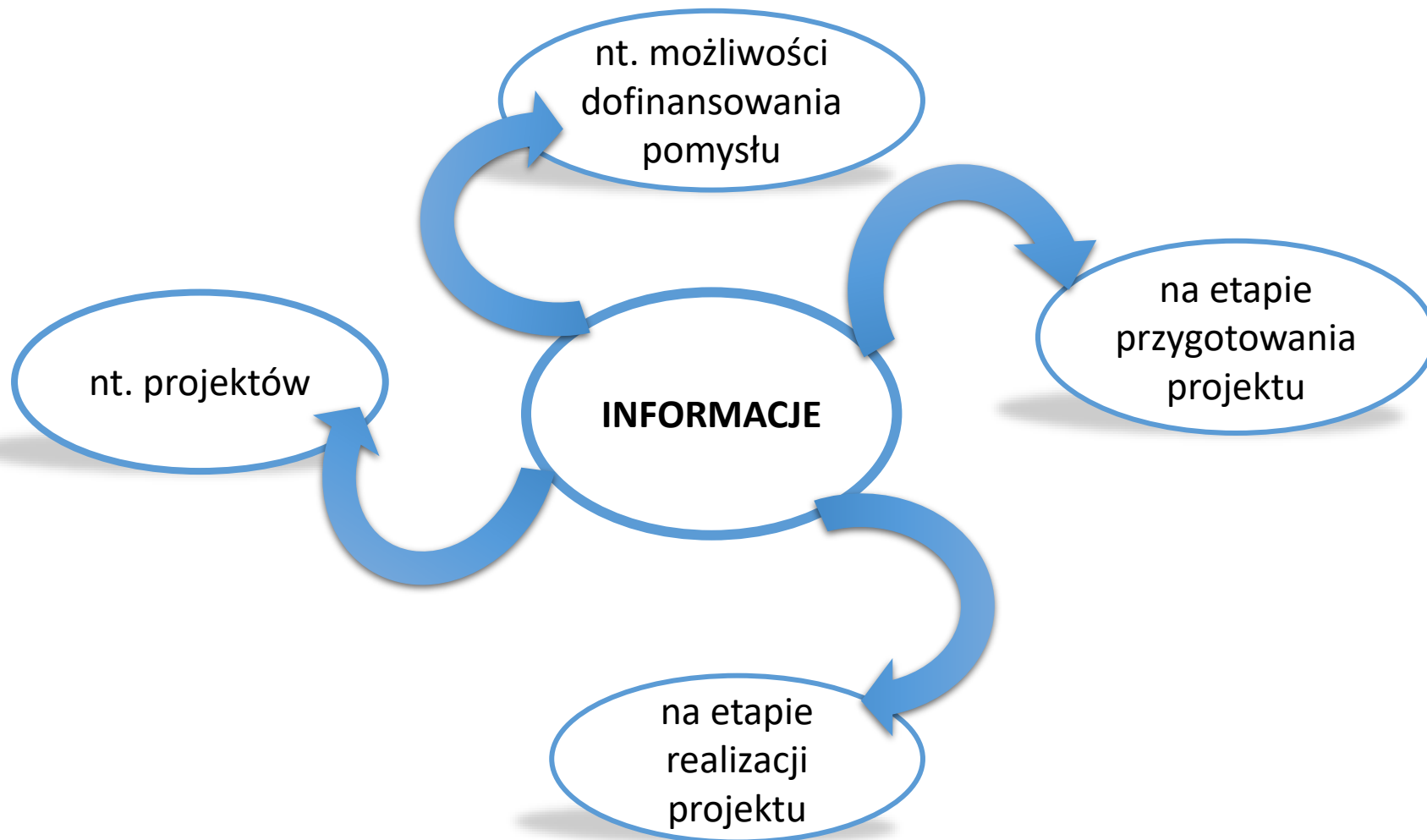
Używa się: Mikrofon i głośniki komputera PC



- Aktywność
- Czat
- Zespoły
- Kalendarz
- Rozmowy
- Pliki
- ...
- Aplikacje
- Pomoc



## PIFE – ZAKRES USŁUG



## Lokalizacje Punktów Informacyjnych Funduszy Europejskich

**Bezpłatne  
informacje**



[www.pife.gov.pl](http://www.pife.gov.pl)

## Sieć

### Punktów Informacyjny Funduszy Europejskich w województwie lubelskim

- ✓ **GPI Lublin** ul. Stefczyka 3b,  
tel.: 81 44 16 864, 81 44 16 865, 81 44 16 547  
[kontakt@feu.lubelskie.pl](mailto:kontakt@feu.lubelskie.pl)
- ✓ **LPI Biała Podlaska** ul. Warszawska 14  
tel.: 83 343 58 44,  
[bialapodlaska@feu.lubelskie.pl](mailto:bialapodlaska@feu.lubelskie.pl)
- ✓ **LPI Chełm** pl. Niepodległości 1  
tel.: 82 565 19 21, 514 924 194  
[chelm@feu.lubelskie.pl](mailto:chelm@feu.lubelskie.pl)
- ✓ **LPI Puławy** ul. gen. Fieldorfa-Niła 18 lok. 19  
tel.: 81 88 66 126, 514 924 214  
[pulawy@feu.lubelskie.pl](mailto:pulawy@feu.lubelskie.pl)
- ✓ **LPI Zamość** ul. Partyzantów 3  
tel.: 84 638 02 67, 514 923 981,  
[zamosc@feu.lubelskie.pl](mailto:zamosc@feu.lubelskie.pl)



## Znajdź nas na Facebook'u



***/LubelskieFunduszeEuropejskie***



tu znajdziesz informacje o :

- 👉 organizowanych spotkaniach
- 👉 planowanych i bieżących naborach
- 👉 zmianach w dokumentacji
- 👉 dobrych praktykach

**Bądź na bieżąco  
z *LubelskieFunduszeEuropejskie***





# *Fundusze Europejskie na szkolenia dla przedsiębiorców*

*Zamość 19.11.2020 r.*

## Kompetencje dla sektorów zadanie COVID-19 – oferta dla przedsiębiorców

Środki pochodzą z unijnego Programu Operacyjnego Wiedza Edukacja Rozwój i są przeznaczone dla przedsiębiorstw spełniających warunki uzyskania pomocy de minimis lub pomocy publicznej, które działają w branżach:

- finansowej, IT, motoryzacyjnej, opieki zdrowotnej i pomocy społecznej, odzysku materiałowego surowców, żywności wysokiej jakości, komunikacji marketingowej, telekomunikacji i cyberbezpieczeństwa, gospodarki wodno-ściekowej i rekultywacji, chemicznej, przemysłu lotniczo-kosmicznego, handlu oraz usług rozwojowych.
- ✓ usługi szkoleniowe, usługi doradcze
- ✓ maksymalna wysokość pomocy wynosi do 80 proc. kosztu usługi netto.

Wsparcie realizowane będzie w systemie refundacyjno-zaliczkowym, co oznacza, że część środków na finansowanie usługi przedsiębiorca otrzyma przed jej opłaceniem.

**✓ termin składania wniosków do operatorów upływa 31 grudnia br.**



- Celem projektu jest likwidacja negatywnych skutków pandemii COVID-19, która pogorszyła sytuację firm. W odpowiedzi na wywołany nią kryzys Polska Agencja Rozwoju Przedsiębiorczości uruchomiła projekt „Kompetencje dla sektorów zadanie COVID-19”. Mikro-, małe, średnie i duże przedsiębiorstwa mogą otrzymać dofinansowanie do usług szkoleniowych i doradczych. Dofinansowanie obejmuje usługi szkoleniowe lub doradcze wynikające z nadzwyczajnych rekomendacji Sektorowych Rad ds. Kompetencji, które stanowią platformę współpracy na linii biznes-edukacja-administracja. Ich głównym zadaniem jest wskazanie luk kompetencyjnych w sektorach i wyznaczanie kierunków zmian w systemie kształcenia w kluczowych sektorach polskiej gospodarki.

#### Forma świadczenia usług:

- Usługa zdalna (realizowana w czasie rzeczywistym)
- e-learning
- Usługa mieszana – usługa zdalna (realizowana w czasie rzeczywistym) + usługa stacjonarna
- Usługa mieszana – e-learning + usługa zdalna (realizowana w czasie rzeczywistym) lub w ramach usługi stacjonarnej



Pandemia to trudny czas, nie tylko dla firm z sektora MŚP. Dlatego w ramach projektu wsparciem mogą być objęte także duże firmy. Muszą jednak działać w sektorach przemysłowych związanych z reindustrializacją. Zaliczają się do nich: IT, motoryzacja, odzysk materiałowy surowców, żywność wysokiej jakości, sektor chemiczny i sektor lotniczo-kosmiczny.

Maksymalna kwota dofinansowania osobogodziny na pracownika dla usługi rozwojowej została określona przez PARP dla każdego z projektów Operatorskich.

Obszary objęte szkoleniami to wszystkie zagadnienia w zależności od branży, które można realizować poprzez wykorzystanie technologii informatycznych.

- Instalowanie i konfigurowanie systemów do pracy zdalnej, wykorzystanie technologii informacyjno-komunikacyjnej w organizacji pracy zdalnej, współpraca z klientem i jego obsługa w warunkach pracy zdalnej i izolacji społecznej, administrowanie sieciami (lokalną i rozległą). Tworzenie i rozwój rozwiązań chmurowych, wirtualizacja serwerów, zarządzanie cyberbezpieczeństwem, zarządzanie bezpiecznym przetwarzaniem danych w środowiskach rozproszonych, zabezpieczania baz danych, w tym szyfrowania, zarządzanie kryzysowe w przypadku wystąpienia zakażenia w zakładzie i inne dostosowane do poszczególnych branż.



Do udziału w projekcie firmy mogą zgłaszać pracowników, którzy wpisują się w definicję pracownika o której mowa w art. 3 ustawy z dnia 9 listopada 2000 r. o utworzeniu Polskiej Agencji Rozwoju Przedsiębiorczości i wykonujących pracę na rzecz przedsiębiorcy, tj.:

- Pracowników w rozumieniu art. 2 ustawy z dnia 26 czerwca 1974 r. – Kodeks pracy (Dz. U. z 2018 r. poz. 917, z późn. zm.2);
- Pracowników tymczasowych w rozumieniu art. 2 pkt 2 ustawy z dnia 9 lipca 2003 r. o zatrudnianiu pracowników tymczasowych (Dz. U. z 2018 r. poz. 594 i 1608);
- osoby wykonujące pracę na podstawie umowy agencyjnej, umowy zlecenia lub innej umowy o świadczenie usług, do której zgodnie z Kodeksem cywilnym stosuje się przepisy dotyczące zlecenia albo umowy o dzieło, jeżeli umowę taką zawarły z pracodawcą, z którym pozostają w stosunku pracy, lub jeżeli w ramach takiej umowy wykonują pracę na rzecz pracodawcy, z którym pozostaje w stosunku pracy;
- właściciela pełniącego funkcje kierownicze;
- wspólnika, w tym partnera prowadzącego regularną działalność w przedsiębiorstwie i czerpiącego z niego korzyści finansowe.



## Operator sektora: Finansowy –



**Stowarzyszenie Ostrowskie Centrum Wspierania Przedsiębiorczości**  
<http://ocwp.org.pl/kompetencje-dla-sektora-finansowego-covid-19/>

### Tematy szkoleń

Wsparcie klientów z segmentu małych i średnich przedsiębiorstw w zmianie modelu działania firmy, w tym w przebranżowieniu, z wykorzystaniem rozwiązań zdalnych,

- Maksymalna wysokość dofinansowania dla jednego przedsiębiorstwa/uczestnika projektu wynosi 6.812 zł netto.
- uczestnicy z województw: lubelskie, małopolskie, mazowieckie, podkarpackie, podlaskie, śląskie i świętokrzyskie zgłaszają się do Partnera projektu, ul. 3 Maja 22, 40-096 Katowice, tel. 32 203 74 54; 730-507-073, mail: [agnieszka.mitka@smgkrc.com](mailto:agnieszka.mitka@smgkrc.com)

## Sektor chemiczny, usług rozwojowych oraz motoryzacji

**HRP Group Sp. z o.o. z siedzibą przy ul. ks. bp. Wincentego Tymienieckiego nr 19A, 90-349 Łódź. Infolinia: +48 42 208 06 06, mail: [antycovid-przepisnarozwój@hrp.com.pl](mailto:antycovid-przepisnarozwój@hrp.com.pl)**

- Sektor motoryzacyjny z uwzględnieniem elektromobilności (w szczególności: **PKD C.29** – Produkcja pojazdów samochodowych, przyczep i naczep, z wyłączeniem motocykli; Inne rodzaje działalności związane z produkcją, handlem, dystrybucją oraz naprawą pojazdów samochodowych i motocykli; z uwzględnieniem obszaru elektromobilności określonego PKD 27.11, 27.12, 27.20, 27.90 oraz e- busów i samochodów elektrycznych). Z możliwości udziału w projekcie **wykluczone są Duże przedsiębiorstwa z PKD G.45,**
- Sektor chemiczny (PKD 21 – Produkcja podstawowych substancji farmaceutycznych oraz leków i pozostałych wyrobów farmaceutycznych). **Duże przedsiębiorstwa tylko z C.21,**
- Sektor usług rozwojowych prowadzący działalność w następujących obszarach **PKD: P 85.5** – Pozaszkolne formy edukacji. **Duże Przedsiębiorstwa z Sektora usług rozwojowych są wyłączone z udziału w Projekcie.**



## Wsparcie TU i Teraz

w ramach projektu pn. „Przepis na Menedżera i zadania anty-covidowe dla sektorów: chemicznego, usług rozwojowych i motoryzacyjnego”.



### Dodatkowe środki anty-covidowe

wdrażanie rekomendacji Sektorowych Rad ds. Kompetencji mających na celu zapobieganie negatywnym skutkom pandemii

**PROJEKT SPECJALNY:** okres realizacji od października 2020 do marca 2021

**PROJEKT SKIEROWANY DO MIKRO, MAŁYCH, ŚREDNICH I DUŻYCH\* PRZEDSIĘBIORSTW.**

\*z sektorów związanych z reindustrializacją

Dofinansowanie w formie pomocy de minimis może wynieść maksymalnie 80% kosztów usług rozwojowych z BUR i spoza BUR

### ŚRODKI DLA 3 SEKTORÓW:

#### MOTORYZACYJNY

**C.29** - Produkcja pojazdów samochodowych, przyczep i naczep, z wyłączeniem motocykli;

**G.45** - Handel hurtowy i detaliczny pojazdami samochodowymi, naprawa pojazdów samochodowych; inne rodzaje działalności związane z produkcją, handlem, dystrybucją oraz naprawą pojazdów samochodowych i motocykli; z uwzględnieniem obszaru elektromobilności określonego PKD 27,11, 27,12, 27,20, 27,90 oraz e-busów i samochodów elektrycznych

#### CHEMICZNY

**C19** - Wytwarzanie i przetwarzanie Koks oraz Produktów Rafinacji Ropy Naftowej;

**C20** - Produkcja Chemikaliów i Wyrobów Chemicznych;

**C21** - Produkcja podstawowych substancji farmaceutycznych oraz leków i pozostałych wyrobów farmaceutycznych;

**C22** - Produkcja Wyrobów z Gumy i Tworzyw Sztucznych

#### USŁUG ROZWOJOWYCH

**P85.5** - Pozaszkolne formy edukacji

Ponad  
**13 000 000 zł**  
na pomoc przedsiębiorcom  
w walce ze skutkami pandemii!

Realizacja  
w całej  
Polsce

#### Operator:

**HRP GROUP SP Z O.O.**  
ul. Tymienieckiego 19A  
90-349 Łódź

☎ infolinia: +48 42 208 06 06

✉ antycovid-przepisnarozwoj@hrp.com.pl

🌐 www.antycovid.przepisnarozwoj.eu

## Obowiązujące limity

W projekcie ustalono limit w postaci maksymalnej kwoty wsparcia na osobę (PESEL) w zależności od sektora. Limit ten wynosi:

- dla sektora chemicznego: 10 770 zł na osobę,
- dla sektora usług rozwojowych: 8 500 zł na osobę,
- dla sektora motoryzacyjnego: 8 500 zł na osobę.

W projekcie wprowadzono również limit w postaci maksymalnej liczby osób (pracowników), które może przeszkolić Przedsiębiorstwo przez cały okres trwania projektu, w zależności od jego wielkości:

- Mikro przedsiębiorstwo: 5 osób,
- Małe Przedsiębiorstwo: 20 osób,
- Średnie Przedsiębiorstwo: 50 osób,
- Duże Przedsiębiorstwo: 50 osób.

## Sektor IT

- CTS Customized Training Solutions Sp. z o.o.: tel. 22 208 23 73, 22 208 28 58, 503 455 204, [itakademia2@cts.com.pl](mailto:itakademia2@cts.com.pl)
- Operator będzie rekrutował mikro-, małych i średnich przedsiębiorców działających w oparciu o wpis PKD:
- 58.2 - Działalność wydawnicza w zakresie oprogramowania;
- 62 - Działalność związana z oprogramowaniem i doradztwem w zakresie informatyki oraz działalność powiązana;
- 63.1 – Przetwarzanie danych; zarządzanie stronami internetowymi (hosting) i podobna działalność oraz działalność portali internetowych.
- oraz dużych przedsiębiorstw (uczestnicy nie mogą stanowić więcej niż 25% wskaźnika produktu) działających w ramach wpisu PKD J.62 - Działalność związana z oprogramowaniem i doradztwem w zakresie informatyki oraz działalność powiązana



## Sektor lotniczo-kosmiczny oraz telekomunikacji i cyberbezpieczeństwa

- Małopolska Agencja Rozwoju Regionalnego S.A., mail: [sektor.tic@marr.pl](mailto:sektor.tic@marr.pl), tel: 785 118 868 (dla sektora telekomunikacji i cyberbezpieczeństwo) oraz [sektor.plk@marr.pl](mailto:sektor.plk@marr.pl), tel: 785 059 105 (dla sektora lotniczo-kosmicznego)

W ramach projektu istnieje możliwość objęcia wsparciem dużych przedsiębiorstw, jednak dotyczy to wyłącznie sektorów przemysłowych (związany z reindustrializacją) tj. lotniczo-kosmicznego - PKD 30.3 -Produkcja statków powietrznych, statków kosmicznych i podobnych maszyn.

## **Sektor opieki zdrowotnej i pomocy społecznej, odzysku materiałowego surowców, gospodarki wodno-ściekowej i rekultywacji, handlu**

Krajowa Izba Gospodarcza siedzibą przy ul. Trębackiej 4, 00-074 Warszawa.

I. Trębacka 4

22 630 96 87

[akademiamenadzera2@kig.pl](mailto:akademiamenadzera2@kig.pl)

### Zadania ANTY-COVID

22 630 98 66 | 22 630 98 88 | 22 630 96 87

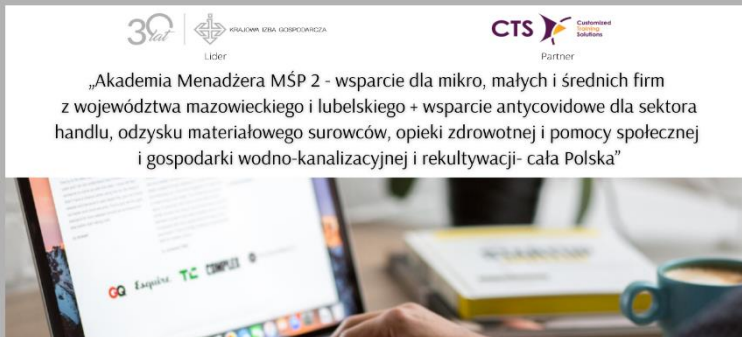
[handel\\_am2@kig.pl](mailto:handel_am2@kig.pl)

[odzysk\\_am2@kig.pl](mailto:odzysk_am2@kig.pl),

[zdrowie\\_am2@kig.pl](mailto:zdrowie_am2@kig.pl)

[wod-kan\\_am2@kig.pl](mailto:wod-kan_am2@kig.pl)

## ➤ dla sektora opieki zdrowotnej i pomocy społecznej



- Dla kogo**  
Projekt skierowany do właścicieli i pracowników MMŚP, prowadzących działalność w sektorze opieki zdrowotnej (PKD: 86.10.Z, 86.21.Z, 86.22.Z, 86.23.Z, 86.90.A, 86.90.B, 86.90.C, 86.90.D, 86.90.E) i pomocy społecznej (PKD: 87.10.Z, 87.20.Z, 87.30.Z, 87.90.Z, 88.10.Z, 88.91.Z, 88.99.Z).
- Co oferujemy**  
Szkolenia z zakresu podnoszenia kompetencji w obszarach tematycznych rekomendowanych w celu przeciwdziałania negatywnym skutkom koronawirusa.
- Czas realizacji**  
Projekt w zakresie obejmującym wsparcie antycydowe realizowany w okresie od 01.10.2020 do 31.03.2021 r.
- Jaki poziom dofinansowania**  
Maksymalna kwota na osobę wynosi 6 581,70 zł netto. Wsparcie udzielane w formie zaliczkowo-refundacyjnej poniesionych przez Przedsiębiorcę kosztów wybranego wsparcia udzielanego jako pomoc de minimis/ pomoc publiczna. Wkład własny przedsiębiorcy tj. nie mniej niż 20% kosztu usługi.
- Etapy**  
I – Rekrutacja (poprzez formularz rejestracyjny na stronie PARP oraz formularz zgłoszeniowy przesłany do Operatora)  
II – Zakwalifikowanie się do udzielenia wsparcia  
III – Zawarcie Umowy wsparcia z Operatorem  
IV – Wybór usług rozwojowych w BUR  
V – Rozliczenie wsparcia

 ul. Frybacka 4 00-070 Warszawa mail: zdrowie_am2@kig.pl tel.: 22 630 98 88 woj. kujawsko-pomorskie, lubuskie, lubelskie, łódzkie, opolskie, warmińsko-mazurskie, wielkopolskie.	 al. Jana Pawła II 25 00-854 Warszawa mail: zdrowie@cts.com.pl tel.: 22 208 28 57; 503 455 332 woj. dolnoslaskie, malopolskie, mazowieckie, podkarpackie, podlaskie, pomorskie, slaskie, swietokrzyskie, zachodniopomorskie.		
 Wzrost Edukacja Rozwój	 Rzeczpospolita Polska	 PARP Grupa PFR	 Europejski Fundusz Społeczny

<https://akademiamenadzera2.com.pl/wsparcie-sektorow/>

- tel. 22 208 28 57; 503 455 332, 22 630 96 87, 630 98 88,  
email: zdrowie\_am2@kig.pl, zdrowie@cts.com.pl (dla sektora opieki zdrowotnej i pomocy społecznej)
- Operator – Partner CTS Customized Training Solutions Sp. z o.o. al. Jana Pawła II 25, 00-854 Warszawa 22 208 28 63  
biuro@akademiamenadzera2.com.pl ;  
[zdrowie@cts.com.pl](mailto:zdrowie@cts.com.pl)
- Maksymalna kwota dofinansowania na osobę wynosi 6,587,80 zł netto.
- Projekt jest skierowany do właścicieli i pracowników MMŚP: w sektorze opieki zdrowotnej PKD.86.10.Z; 86.22.Z.; 86.23.Z; 86.90.A; 86.90.B; 86.90.D; 86.90.E; w sektorze opieki społecznej PKD 87.10.Z; 87.30.Z; 87.90.Z; 88.10.Z; 88.91.Z; 88.99.Z

## ➤ dla sektora odzysku materiałowego surowców

- tel. 22 162 79 80, 503 455 332, 22 630 98 88  
mail: [odzysk@cts.com.pl](mailto:odzysk@cts.com.pl), [odzysk\\_am2@kig.pl](mailto:odzysk_am2@kig.pl) (dla sektora odzysku materiałowego surowców)
- Maksymalna kwota dofinansowania na osobę wynosi 5.526,90 zł netto.
- Projekt jest skierowany do właścicieli i pracowników MMŚP i dużych przedsiębiorstw dla sektora odzysku materiałowego surowców PKD E.38

„Akademia Menadżera MŚP 2 - wsparcie dla mikro, małych i średnich firm z województwa mazowieckiego i lubelskiego + wsparcie antycovidowe dla sektora handlu, odzysku materiałowego surowców, opieki zdrowotnej i pomocy społecznej i gospodarki wodno-kanalizacyjnej i rekultywacji- cała Polska”

**Dla kogo**  
Projekt skierowany do właścicieli i pracowników MMŚP i dużych przedsiębiorstw, prowadzących działalność w sektorze odzysku materiałowego surowców (PKD E.38).

**Co oferujemy**  
Szkolenia i/lub doradztwo z zakresu podnoszenia kompetencji w obszarach tematycznych rekomendowanych w celu przeciwdziałania negatywnym skutków koronawirusa.

**Czas realizacji**  
Projekt w zakresie obejmującym wsparcie antycovidowe realizowany w okresie od 01.10.2020 do 31.03.2021 r.

**Jaki poziom dofinansowania**  
Maksymalna kwota na osobę wynosi 6 526,90 zł netto. Wsparcie udzielane w formie zaliczkowo-refundacyjnej poniesionych przez Przedsiębiorcę kosztów wybranego wsparcia udzielanego jako pomoc de minimis/ pomoc publiczna. Wkład własny przedsiębiorcy tj. nie mniej niż 20% kosztu usługi.

**Etapy**  
I – Rekrutacja (poprzez formularz rejestracyjny na stronie PAPP oraz formularz zgłoszeniowy przesłany do Operatora)  
II – Zakwalifikowanie się do udzielenia wsparcia  
III – Zawarcie Umowy wsparcia z Operatorem  
IV – Wybór usług rozwojowych w BUR  
V – Rozliczenie wsparcia

**KIG**  
ul. Trębarka 4  
00-876 Warszawa  
mail: [odzysk\\_am2@kig.pl](mailto:odzysk_am2@kig.pl)  
tel.: 22 630 98 88  
weg. Łąkowski, pomorskie, lubuskie, lubelskie, łódzkie, opolskie, warmińsko-mazurskie, wielkopolskie

**CTS**  
al. Jana Pawła II 25  
00-854 Warszawa  
mail: [odzysk@cts.com.pl](mailto:odzysk@cts.com.pl)  
tel.: 22 162 79 80, 503 455 332  
weg. dolnośląskie, małopolskie, mazowieckie, podkarpackie, podlaskie, pomorskie, śląskie, świętokrzyskie, zachodniopomorskie

## ➤ dla sektora gospodarki wodno-ściekowej i rekultywacji

**„Akademia Menadżera MŚP 2 - wsparcie dla mikro, małych i średnich firm z województwa mazowieckiego i lubelskiego + wsparcie antycovidowe dla sektora handlu, odzysku materiałowego surowców, opieki zdrowotnej i pomocy społecznej i gospodarki wodno-kanalizacyjnej i rekultywacji- cała Polska”**

- Dla kogo**  
Projekt skierowany do właścicieli i pracowników MMŚP, prowadzących działalność w sektorze gospodarki wodno-ściekowej (PKD E.36, E.37) i rekultywacji (PKD E.39).
- Co oferujemy**  
Szkolenia i/lub doradztwo z zakresu podnoszenia kompetencji w obszarach tematycznych rekomendowanych w celu przeciwdziałania negatywnym skutków koronawirusa.
- Czas realizacji**  
Projekt w zakresie obejmującym wsparcie antycovidowe realizowany w okresie od 01.10.2020 do 31.03.2021 r.
- Jaki poziom dofinansowania**  
Maksymalna kwota na osobę wynosi 6 698,30 zł netto. Wsparcie udzielane w formie zaliczkowo-refundacyjnej poniesionych przez Przedsiębiorcę kosztów wybranego wsparcia udzielanego jako pomoc de minimis/ pomoc publiczna. Wkład własny przedsiębiorcy tj. nie mniej niż 20% kosztu usługi.
- Etapy**
  - I – Rekrutacja (poprzez formularz rejestracyjny na stronie PARP oraz formularz zgłoszeniowy przesłany do Operatora)
  - II – Zakwalifikowanie się do udzielenia wsparcia
  - III – Zawarcie Umowy wsparcia z Operatorem
  - IV – Wybór usług rozwojowych w BUR
  - V – Rozliczenie wsparcia


**KIG**  
ul. Trębicka 4  
00-074 Warszawa  
mail: woj.kan\_zam@kig.pl  
tel.: 22 650 96 87  
woj. łódzkie, pomorskie, lubuskie, łódzkie, opolskie, warmińsko-mazurskie, wielkopolskie

**CTS**  
ul. Jana Pawła II 25  
00-682 Warszawa  
mail: wod.kan@cts.com.pl  
tel.: 22 362 79 80, 228 20 40, 503 455 332  
woj. dolnośląskie, małopolskie, mazowieckie, podlaskie, pomorskie, śląskie, zachodniopomorskie


**RIG**  
ul. Drobna 5, Mięta 8  
20-079 Lublin  
mail: info@rig.lublin.pl  
tel.: 81 532 12 45  
woj. lubelskie, podkarpackie, świętokrzyskie

- tel. 22 162 79 80, 22 208 28 40, 503 455 332, 22 630 96 87, mail: wodkan@cts.com.pl, wodkan\_am2@kig.pl
- Maksymalna kwota dofinansowania na osobę wynosi 6,587,80 zł netto.
- Projekt jest skierowany do właścicieli i pracowników MMŚP dla sektora gospodarki wodno-ściekowej PKD E.36, E.37; i rekultywacji PKD E.39

## ➤ dla sektora handlu,



„Akademia Menadżera MŚP 2 - wsparcie dla mikro, małych i średnich firm z województwa mazowieckiego i lubelskiego + wsparcie antycovidowe dla sektora handlu, odzysku materiałowego surowców, opieki zdrowotnej i pomocy społecznej i gospodarki wodno-kanalizacyjnej i rekultywacji- cała Polska”



- Dla kogo**  
Projekt skierowany do właścicieli i pracowników MMŚP, prowadzących działalność w sektorze handlu (tylko MMŚP, PKD G.47).
- Co oferujemy**  
Szkozenia z zakresu podnoszenia kompetencji w obszarach tematycznych rekomendowanych w celu przeciwdziałania negatywnym skutków koronawirusa.
- Czas realizacji**  
Projekt w zakresie obejmującym wsparcie antycovidowe realizowany w okresie od 01.10.2020 do 31.03.2021 r.
- Jaki poziom dofinansowania**  
Maksymalna kwota na osobę wynosi 6 656,00 zł netto. Wsparcie udzielane w formie zaliczkowo-refundacyjnej poniesionych przez Przedsiębiorcę kosztów wybranego wsparcia udzielanego jako pomoc de minimis/ pomoc publiczna. Wkład własny przedsiębiorcy tj. nie mniej niż 20% kosztu usługi.
- Etapy**  
I – Rekrutacja (poprzez formularz rejestracyjny na stronie PARP oraz formularz zgłoszeniowy przesłany do Operatora)  
II – Zakwalifikowanie się do udzielenia wsparcia  
III – Zawarcie Umowy wsparcia z Operatorem  
IV – Wybór usług rozwojowych w BUR  
V – Rozliczenie wsparcia

**KIG**  
ul. Trebarska 8  
00-076 Warszawa  
mail: handel\_am2@kig.pl  
tel.: 22 630 98 66  
weg. kujawsko-pomorskie, lubelskie, łódzkie,  
opolskie, warmińsko-mazurskie, wielkopolskie.

**CTS**  
ul. Jana Pawła II 25  
00-854 Warszawa  
mail: handel@cts.com.pl  
tel.: 22 208 28 57, 503 455 332  
weg. dolnośląskie, małopolskie,  
mazowieckie, podlaskie, pomorskie, śląskie,  
zachodniopomorskie.

**RIG**  
ul. Długa 3 Maja 8  
20-079 Lublin  
mail: info@rig.lublin.pl  
tel.: 81 532 12 45  
weg. lubelskie, podkarpackie, świętokrzyskie.

- tel. 22 208 28 57, 22 208 28 40, 503 455 332, 22 630 98 66  
mail: handel@cts.com.pl, handel\_am2@kig.pl
- Maksymalna kwota dofinansowania na osobę wynosi 6.656,00 zł netto.
- Projekt jest skierowany do właścicieli i pracowników MMŚP w sektorze handlu PKD G.47



## Sektor komunikacji marketingowej

KDK Info sp. z o.o.: tel. 22 208 23 73, 503 455 204, 789 446 760;  
mail: [komunikacjamarketingowa@kdkinfo.pl](mailto:komunikacjamarketingowa@kdkinfo.pl)

Zgodnie z treścią rekomendacji Rady Sektorowej, operator będzie rekrutował mikro-, małych i średnich przedsiębiorców działających w oparciu o wpis PKD:

J58.1 – Wydawanie książek i periodyków oraz pozostała działalność wydawnicza, z wyłączeniem w zakresie oprogramowania;

J59 – Działalność związana z produkcją filmów, nagrań wideo, programów telewizyjnych, nagrań dźwiękowych i muzycznych;

J60 – Nadawanie programów ogólnodostępnych i abonamentowych;

M73.1– Reklama

## Sektor żywności wysokiej jakości

MDDP spółka akcyjna Akademia Biznesu Sp. k., tel. 22 208 23 73, 503 455 204, 789 446 760; mail: [zywnosc@akademiamddp.pl](mailto:zywnosc@akademiamddp.pl)

### Tematy szkoleń dla sektora żywności wysokiej jakości

Dobre Praktyki Higieniczne GHP i HACCP w warunkach pandemii; Organizacja sprzedaży i promocji w warunkach pandemii; Zaopatrzenie surowcowe zakładu produkcyjnego w warunkach pandemii; Magazynowanie i transport żywności w warunkach pandemii; Zarządzanie kryzysowe w przypadku wystąpienia zakażenia w zakładzie.

Dofinansowanie skierowane jest do wszystkich przedsiębiorców (zarówno MMS, jak i dużych) działających w oparciu o wpis PKD 10-Produkcja artykułów spożywczych (za wyjątkiem PKD 10.9 Produkcja gotowych paszy i karmy dla zwierząt - te firmy mogą się rekrutować do projektu pod warunkiem, że posiadają status mikro, małego lub średniego przedsiębiorstwa).





DOKAPITALIZOWANIE

DZIAŁALNOŚĆ ZAGRANICZNA

INFRASTRUKTURA

NOWE PRODUKTY I INWESTYCJE

ROZWÓJ KOMPETENCJI

WZORNICTWO

## ROZWÓJ KOMPETENCJI

Podnieś kwalifikacje menedżerskie i przeszkol pracowników. Znajdź mentora.

### DZIAŁANIA FINANSOWE



Rozwój kompetencji

#### Kompetencje dla sektorów zadaniowych Covid-19 – oferta dla przedsiębiorców

zł

Dofinansowanie wsparcia mikro, małych, średnich i dużych przedsiębiorstw w obszarze szkoleń i doradztwa wynikające z wdrażania rekomendacji Rad Sektorowych mających na celu zapobieganie negatywnym skutkom pandemii Covid-19.

https://www.parp.gov.pl/component/grants/grants/kompetencje-dla-sektorow-covid-19-uczysz-sie-30-listopada-2020



Rozwój kompetencji

#### Kompetencje dla sektorów - oferta dla przedsiębiorców

zł

Dofinansowanie wsparcia mikro, małych, średnich i dużych przedsiębiorstw w obszarze szkoleń, doradztwa i studiów podyplomowych.

Nabór kończy się 31 grudnia 2020



Rozwój kompetencji

#### Akademia Menedżera MŚP - oferta dla przedsiębiorców

zł

Dofinansowanie wsparcia mikro, małych i średnich przedsiębiorstw w obszarze zarządzania przedsiębiorstwem, w tym zasobami ludzkimi dla kadry menedżerskiej.

Nabór kończy się 30 czerwca 2021



Rozwój kompetencji

#### Kompetencje dla sektorów 2 - oferta dla przedsiębiorców

zł

Dofinansowanie wsparcia mikro, małych, średnich i dużych przedsiębiorstw w obszarze szkoleń, doradztwa i studiów podyplomowych.

Nabór kończy się 30 czerwca 2022



Rozwój kompetencji

#### Erasmus dla przedsiębiorców

6 600 euro

Uczenie się przedsiębiorców

Nabór kończy się 30 czerwca 2022

Potrzebujesz pomocy?



## Jak wziąć udział w szkoleniach i doradztwie.

- Należy zgłosić się do Operatora za pośrednictwem Formularza Rejestracyjnego dostępnego na stronie PARP  
<https://power.parp.gov.pl/component/site/site/formularz-kontaktowy-kompetencje-dla-sektorow-covid> .
- Należy przekazać Operatorowi wymagane dokumenty (Operator zweryfikuje możliwość udziału w projekcie na podstawie dokumentów rekrutacyjnych przekazanych do wypełnienia na wskazany w nim adres e-mail).
- Przedsiębiorca po pozytywnej weryfikacji określa potrzeby edukacyjne wynikające z rekomendacji nadzwyczajnej Sektorowej Rady ds. Kompetencji.
- Przedsiębiorca samodzielnie lub przy wsparciu Operatora wybiera usługi rozwojowe, które będą odpowiadać na potrzeby przedsiębiorstwa i jego pracowników. W przypadku braku usługi w BUR można wybrać usługi poza Bazą.



## Przedsiębiorcy zainteresowani udziałem w projekcie proszeni są o wypełnienie formularza rejestracyjnego.

Przy wypełnianiu formularza należy zapoznać się z definicją przedsiębiorstwa.  
Pole z możliwością wyboru dużego przedsiębiorstwa odblokowuje się w momencie wyboru sektora przemysłowego (związanego z reindustrializacją).

Nazwa przedsiębiorstwa

NIP przedsiębiorstwa

-- wskaż województwo --

-- wskaż sektor --

Wielkość przedsiębiorstwa (definicja):

- Mikroprzedsiębiorstwo
- Małe przedsiębiorstwo
- Średnie przedsiębiorstwo

Imię i nazwisko osoby do kontaktu

Zajmowane stanowisko w przedsiębiorstwie

Telefon do kontaktu

Adres e-mail

Potrzebujesz pomocy?



## Szkolenia dla przedsiębiorców- POWER Kompetencje dla sektorów

### Kto może otrzymać dofinansowanie?

Mikro-, małe, średnie i duże\* przedsiębiorstwa:

- planujące przeszkolić pracowników;
- spełniające warunki uzyskania pomocy de minimis lub pomocy publicznej;
- zobowiązujące się do wniesienia wkładu prywatnego w wysokości nie mniejszej niż 20% kwoty wsparcia.

Wsparcie kierowane jest do przedsiębiorstw działających wyłącznie w branżach: budowlanej, finansowej, turystycznej, IT, mody i innowacyjnych tekstyliów oraz opieki zdrowotnej i pomocy społecznej i dotyczy tematyki określonej przez Rady Sektorowe ds. Kompetencji.

\* W ramach projektu istnieje możliwość objęcia wsparciem dużych przedsiębiorstw, jednak dotyczy to wyłącznie sektorów przemysłowych tj. IT (z wyłączeniem PKD J.63.1 oraz J.58.2), przemysłu mody i innowacyjnych tekstyliów.

# Szkolenia dla przedsiębiorców- POWER

## Kompetencje dla sektorów

Efektywne polityki publiczne dla rynku pracy, gospodarki i edukacji” Programu Operacyjnego Wiedza Edukacja Rozwój 2014-2020. Działanie 2.21 „Poprawa zarządzania, rozwój kapitału ludzkiego oraz wsparcie procesów innowacyjnych przedsiębiorstw”.

Celem działania jest dofinansowanie (za pośrednictwem Operatorów) wsparcia dla mikro, małych, średnich i dużych przedsiębiorstw.

### **Na co możesz przeznaczyć dofinansowanie?**

- usługi szkoleniowe
- usługi doradcze
- studia podyplomowe

Usługi rozwojowe, z których może skorzystać przedsiębiorstwo, to takie, które zawarte zostały w rekomendacjach Sektorowych Rad ds. Kompetencji.

Usługi rozwojowe świadczone są co do zasady za pośrednictwem Bazy Usług Rozwojowych, <https://uslugirozwojowe.parp.gov.pl/>

## Kompetencje dla sektorów

### Tematyka i terminy dla poszczególnych obszarów:

1. Budownictwa – do 30 czerwca 2021 r/ Budownictwa - II edycja – do 30 września 2022 r.
2. Dla sektora finansowego – do 31 grudnia 2022 r.
3. Sektora finansów i ubezpieczeń – do 30 czerwca 2021 r.
4. Turystyki:
  - a) Moja praca w turystyce – do 28 lutego 2022 r.
  - b) Akademia szkoleń i doradztwa dla turystyki – do 31 grudnia 2020 r.
  - c) Kompetencje dla branży turystycznej – do 30 czerwca 2022 r.
4. Dla sektora mody – przepis na rozwój – kompetencje szyte na miarę – do 31 grudnia 2022 r.
5. Sektora IT – do 31 grudnia 2022 r.
6. Dla sektora opieki zdrowotnej i pomocy społecznej – do 31 sierpnia 2023 r.

## Szkolenia dla przedsiębiorców- POWER Kompetencje dla sektorów

### Etapy realizacji wsparcia:

- Rekrutacja (poprzez formularz rejestracyjny na stronie PARP oraz formularz zgłoszeniowy przesłany do Operatora)
- Zakwalifikowanie się do udzielenia wsparcia
- Zawarcie Umowy wsparcia z Operatorem
- Wybór usług rozwojowych w BUR (<https://uslugirozwojowe.parp.gov.pl/>) która w największym stopniu będzie zaspokajać zidentyfikowane potrzeby
- Rozliczenie wsparcia

Refundacja usług rozwojowych stanowi pomoc de minimis/pomoc publiczną. W przypadku przedsiębiorstw z przekroczonym limitem pomocy de minimis pomoc publiczna udzielana jest na zasadach ogólnych.

Przedsiębiorca otrzymuje dofinansowanie w wysokości nie większej niż 80% kwoty wsparcia, w przypadku korzystania przez przedsiębiorstwo z pomocy de minimis.

# Kompetencje dla sektorów

## Operator dla sektora budownictwo

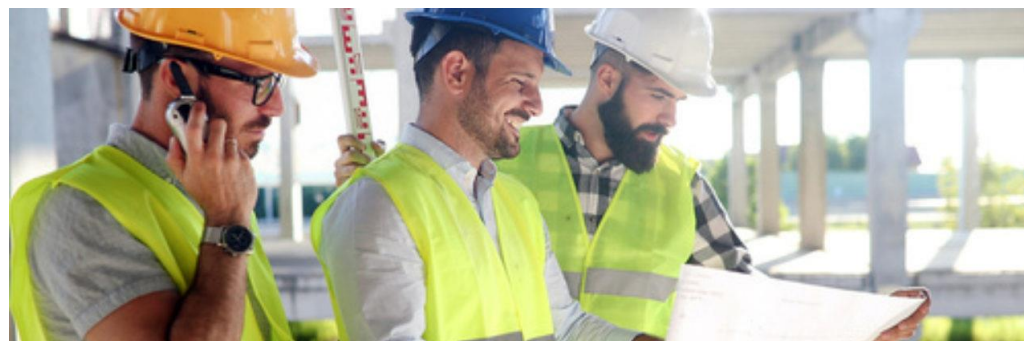
**KDK INFO SPÓŁKA Z OGRANICZONĄ ODPOWIEDZIALNOŚCIĄ**

al. Jana Pawła II 25, 00-854 Warszawa

Telefon: 501 815 636

[akademiabudowlana.com.pl](http://akademiabudowlana.com.pl)

[biuro@akademiabudowlana.com.pl](mailto:biuro@akademiabudowlana.com.pl)



I / II edycja





# Kompetencje dla sektorów

## Operator dla sektora finanse i ubezpieczenia

**MDDP spółka akcyjna Akademia Biznesu sp. k.**

al. Jana Pawła II 25, 00-854 Warszawa,

Telefon: (22) 162 78 25

[akademia-kompetencji.com.pl](http://akademia-kompetencji.com.pl)

[biuro@akademia-kompetencji.com.pl](mailto:biuro@akademia-kompetencji.com.pl)

**Finanse - Stowarzyszenie Ostrowskie Centrum Wspierania Przedsiębiorczości**

ul. Szkolna 24, 63-400 Ostrów Wielkopolski

Telefon/mail: 32 203 74 54, [agnieszka.mitka@smgkrc.com](mailto:agnieszka.mitka@smgkrc.com) (woj. śląskie, małopolskie, świętokrzyskie, podkarpackie, lubelskie, mazowieckie, podlaskie)

[ocwp.org.pl/projekty-unijne/kompetencje-dla-sektora-finansowego](http://ocwp.org.pl/projekty-unijne/kompetencje-dla-sektora-finansowego)

# Kompetencje dla sektorów

## Operator dla sektora turystyka

### **Polska Izba Turystyki**

ul. Marszałkowska 9/16 lok. 29, 00-626 Warszawa

Telefon: (22) 826 55 36

[www.pit.org.pl](http://www.pit.org.pl); [biuro@pit.org.pl](mailto:biuro@pit.org.pl)

### **MDDP spółka akcyjna Akademia Biznesu sp. k.**

al. Jana Pawła II 25, 00-854 Warszawa

Telefon: 501 815 636

[www.kompetencjedlaturystyki.pl](http://www.kompetencjedlaturystyki.pl); [biuro@kompetencjedlaturystyki.pl](mailto:biuro@kompetencjedlaturystyki.pl)

### **CITYSCHOOL Sp. z o.o.**

ul. Hoża 66/68, 00-682 Warszawa

Telefon: 510 778 909

[akademiaturystyki.cityschool.pl](http://akademiaturystyki.cityschool.pl); [akademiaturystyki@cityschool.pl](mailto:akademiaturystyki@cityschool.pl)

# Kompetencje dla sektorów

## Operator Sektora IT:

**CTS CUSTOMIZED TRAINING SOLUTIONS Sp. z o.o.**

al. Jana Pawła II 25, 00-854 Warszawa

Telefon: 501 815 988

[www.itakademia.com.pl](http://www.itakademia.com.pl)

[itakademia@cts.com.pl](mailto:itakademia@cts.com.pl)

Adresatami projektu są pracownicy MMŚP oraz dużych przedsiębiorstw z sektora IT z całej Polski.

Maksymalny limit wsparcia na przedsiębiorstwo wynosi 17 000,00 zł brutto (wraz z wkładem własnym Przedsiębiorcy) z zastrzeżeniem, że maksymalny koszt przypadający na jednego Pracownika to nie więcej niż 8 500,00 zł brutto.

# Kompetencje dla sektorów

## Sektor mody i innowacyjnych tekstyliów:

### **HRP GROUP Sp. z o.o.**

ul. Tymienieckiego 19A, 90-349 Łódź

Telefon: (42) 207 22 00

[hrp.com.pl/projekty/przepis-na-rozwoj-moda](http://hrp.com.pl/projekty/przepis-na-rozwoj-moda)

[biuro@hrp.com.pl](mailto:biuro@hrp.com.pl)

Obszar I – Działalność badawczorozwojowa w sektorze odzieżowo-tekstylnym

Obszar II -Przygotowanie i kontrola produkcji w sektorze odzieżowo-tekstylnym

Obszar III – Realizacja prac produkcyjnych w sektorze odzieżowo-tekstylnym

Obszar IV – Zarządzanie i realizacja procesów wsparcia w sektorze odzieżowo-tekstylnym

# Kompetencje dla sektorów

## Sektor opieki zdrowotnej i pomocy społecznej:

### Zakład Doskonalenia Zawodowego w Warszawie

ul. Podwale 13, 00-252 Warszawa

Telefon: (22) 635 61 75

[www.kompetencjedlaopiekizdrowotnejipomocyspolecznej.zdz.edu.pl](http://www.kompetencjedlaopiekizdrowotnejipomocyspolecznej.zdz.edu.pl)

[kompetencje@zdz.edu.pl](mailto:kompetencje@zdz.edu.pl)

W pierwszej kolejności Operator udzieli wsparcia przedsiębiorcom/pracownikom, którzy należą do kategorii: przedsiębiorstwa z PKD wiodącym w ramach sektora opieki zdrowotnej i pomocy społecznej oraz mężczyźni, wybór wsparcia prowadzącego do nabycia kwalifikacji, brak udziału w kształceniu współfinansowanym ze środków EFS w ciągu ostatnich 24, miesięcy, osoby z orzeczeniem niepełnosprawności.

## Kompetencje dla sektorów

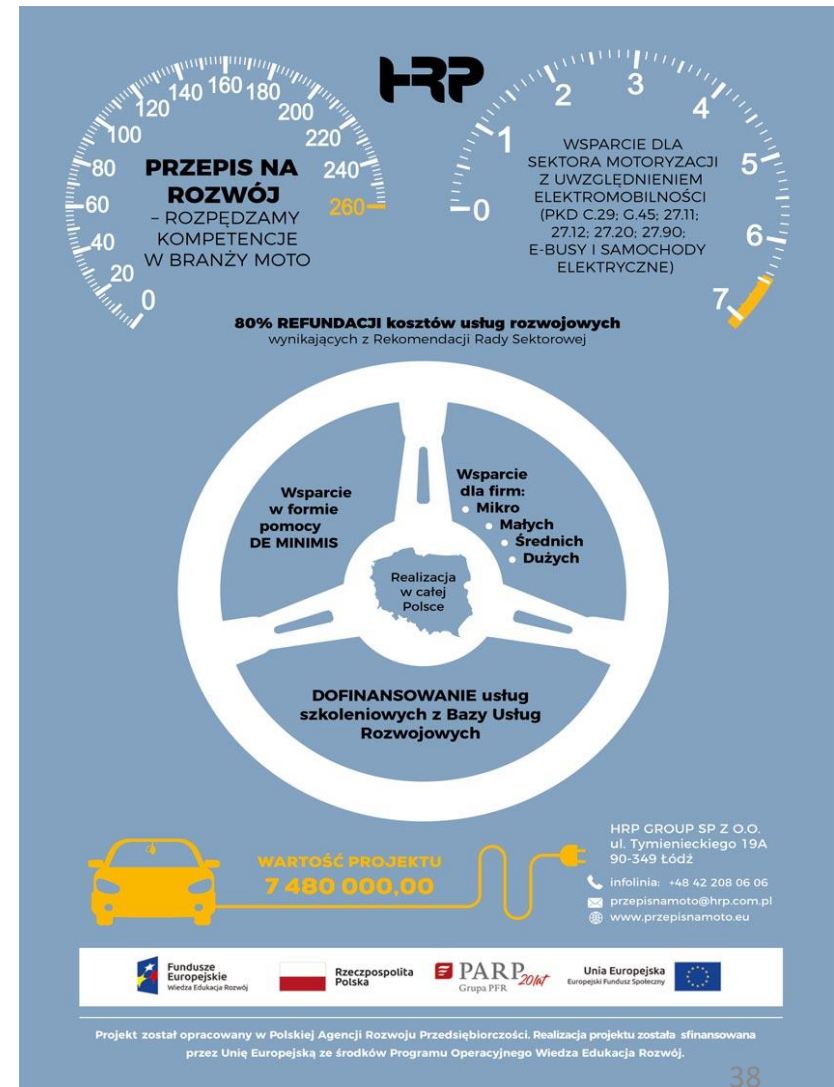
### Sektorze Motoryzacji z uwzględnieniem Elektromobilności

- **HRP Group Sp. z o.o. z siedzibą**

przy ul. ks. bp. Wincentego  
Tymienieckiego nr 19A, 90-349 Łódź

<https://hrp.com.pl/projekty/przepis-na-rozwoj-moto/#opis-projektu>

- Projekt skierowany do Przedsiębiorców i pracowników Przedsiębiorstw z mikro, małych, średnich i 25% dużych (z wyłączeniem kodu PKD G.45) Przedsiębiorstw, które prowadzą działalność w ramach sektora motoryzacji z uwzględnieniem elektromobilności.



# Kompetencje dla sektorów

## Sektor mody i innowacyjnych tekstyliów

**HRP Group Sp. z o.o. z siedzibą**

przy ul. ks. bp. Wincentego  
Tymienieckiego nr 19A, 90-349 Łódź

<https://hrp.com.pl/projekty/przepis-na-rozwoj-moda-2/>

Liczba przedsiębiorstw przewidzianych do objęcia wsparciem: 72 przedsiębiorstwa (216 osób) z sektora przemysłu mody oraz innowacyjnych tekstyliów (dział 13 PKD: tekstylny/włókienniczy, dział 14: odzieżowy, dział 15: skórzany) z zastrzeżeniem, że pracownicy dużych firm stanowić mogą maksymalnie 25% ogółu uczestników.



*Kompetencje  
szyte na miarę 2*

PROJEKT SKIEROWANY DO MIKRO, MAŁYCH, ŚREDNICH I DUŻYCH PRZEDSIĘBIORSTW Z SEKTORA PRZEMYSŁU MODY I INNOWACYJNYCH TEKSTYLIIÓW (DZIAŁ. PKD 13, 14, 15)

Dofinansowanie w formie pomocy de minimis może wynieść maksymalnie 80% kosztów usług rozwojowych z BUR i spoza BUR

### JEŻELI CHCESZ ZDOBYĆ NASTĘPUJĄCE KWALIFIKACJE Z BRANŻY ODZIEŻOWEJ:

- Konstruowanie w systemach CAD/CAM przemysłowych szablonów z odzieżą.
- Zarządzanie procesami produkcyjnymi przemysłowego szycia odzieży z dzianin.
- Konstruowanie szablonów odzieżowych do produkcji przemysłowej odzieży.
- Wytwarzanie odzieży miarowej damskiej.
- Doradzanie Klientowi i sprzedawanie odzieży krótkoseryjnej i luksusowej (MTM).
- Kontrola jakości w branży odzieżowej.
- Zarządzanie procesami technologicznymi przemysłowego szycia odzieży z tkanin.
- Opracowywanie dokumentacji technologicznej do produkcji odzieży.
- Prowadzenie działań logistycznych związanych z produkcją odzieży.

### APLIKUJ DO PROJEKTU!

### WIELKOŚĆ PROJEKTU:

**2 080 473,60 zł**

HRP GROUP SP Z O.O.  
ul. Tymienieckiego 19A  
90-349 Łódź

Realizacja  
w całej  
Polsce

infolinia: +48 42 208 06 06  
przepisnamode2@hrp.com.pl  
www.przepisnamode2.eu

# Baza Usług Rozwojowych

## internetowy rejestr usług rozwojowych

### [uslugirozwojowe.parp.gov.pl](http://uslugirozwojowe.parp.gov.pl)

The screenshot shows the homepage of the 'Baza Usług Rozwojowych' website. The browser's address bar displays 'uslugirozwojowe.parp.gov.pl'. The website header includes the logo of the Polish Government, the text 'Baza Usług Rozwojowych', and navigation links: 'Baza usług', 'Aktualności', 'Uzyskaj dofinansowanie', and 'Korzystanie z bazy'. There are buttons for 'Zarejestruj się' and 'Zaloguj'. A search bar is prominently featured with the text 'Skorzystaj z wyszukiwarki i znajdź odpowiednie usługi dla siebie' and a search icon. Below the search bar is a red button labeled 'Wyszukiwanie zaawansowane'. The main content area features a photograph of a smiling woman with glasses and a light blue shirt, with the text 'Szkolenia, studia, coaching, mentoring, warsztaty, kursy - także z dofinansowaniem. Szukaj, korzystaj i rozwijaj się.'



## Cele i zasady funkcjonowania BUR

Baza realizuje w szczególności obsługę następujących procesów:

- publikację ofert usług rozwojowych świadczonych przez Dostawców Usług wpisanych do Bazy,
  - dokonywanie zapisów na poszczególne usługi rozwojowe przez Użytkowników (bez możliwości realizacji płatności z poziomu Bazy),
  - zamieszczanie ogłoszeń o zapotrzebowaniu na usługi rozwojowe,
  - dokonywanie oceny usług rozwojowych zgodnie z Systemem Oceny Usług Rozwojowych,
  - zapoznanie się z wynikiem ocen usług rozwojowych dokonanych przez innych Użytkowników usług.
- ✓ Korzystanie z Bazy, w tym rejestracja jest dobrowolne i bezpłatne.
  - ✓ Przeglądanie ofert Usług rozwojowych zamieszczonych w Bazie oraz informacji o Dostawcach Usług posiadających Profile w Bazie nie wymaga zakładania Konta.

## Akademia Menadżera MŚP-POWER

Wsparcie w ramach projektu będzie realizowane w formie refundacji poniesionych przez Przedsiębiorcę kosztów usług rozwojowych, wybranych z Bazy Usług Rozwojowych. Wsparcie w ramach Projektu może obejmować refundację kosztów:

- opracowania diagnozy potrzeb rozwojowych;
- usług rozwojowych: szkoleń i doradztwa dla właścicieli, pracowników zatrudnionych na stanowiskach kierowniczych lub osób przewidzianych do objęcia stanowiska kierowniczego w zakresie uniwersalnych kompetencji menedżerskich.

Maksymalna kwota wsparcia wynosi:

- Dla mikroprzedsiębiorstwa – do 12 500 zł (w tym kwota na przygotowanie diagnozy do 2 500 zł).
- Dla małego przedsiębiorstwa – do 25 000 zł (w tym kwota na przygotowanie diagnozy do 5 000 zł).
- Dla średniego przedsiębiorstwa – do 88 400 zł (w tym kwota na przygotowanie diagnozy do 19 400 zł).

Maksymalna kwota wsparcia przypadająca na jednego Uczestnika/Uczestniczkę projektu wynosi 10 000 zł.

**Nabór trwa do 30.06.2021**

## Akademia Menadżera MŚP-POWER

Osoby zainteresowane udziałem w projekcie powinny wypełnić formularz rejestracyjny, zamieszczony na stronie internetowej PARP „Akademia Menadżera MSP” <https://www.parp.gov.pl/component/site/site/akademia-menadzera-msp-formularz> .

Dane z formularza są przekazywane do Operatora – drogą mailową otrzymasz od operatora informacje o dalszych krokach w celu zgłoszenia się do Projektu.

Więcej informacji i materiały do pobrania dostępne na stronie internetowej Lidera Projektu:

<http://hrp.com.pl/projekty/przepis-na-menedzera/>

Kontakt do doradcy lokalnego w projekcie “Przepis na Menedżera”:

[projekt.pnm@prywatni.lublin.pl](mailto:projekt.pnm@prywatni.lublin.pl)

Pracodawcy Lubelszczyzny Lewiatan

ul. 1-go Maja 16 (biuro: ul. 1-go Maja 12/4)

20-410 Lublin

tel. (+48) 81 53 24 333 , 506 678 994

<http://prywatni.lublin.pl/>

# Zamówienia Publiczne - POWER

## Szkolenia z zakresu Zamówień publicznych

Program Operacyjny Wiedza Edukacja Rozwój, Oś Priorytetowa II Efektywne polityki publiczne dla rynku pracy, gospodarki i edukacji, Działanie 2.2 Wsparcie na rzecz zarządzania strategicznego przedsiębiorstw oraz budowy przewagi konkurencyjnej na rynku

Projekt szkoleniowo-doradczy z zakresu zamówień publicznych skierowany do mikro, małych i średnich przedsiębiorców zainteresowanych ubieganiem się o zamówienia publiczne na terenie Polski, działających w makroregionie obejmującym województwa mazowieckie i **lubelskie**, współfinansowany ze środków Europejskiego Funduszu Społecznego.

# Zamówienia Publiczne - POWER

## Operatorzy

1. Przepis na Rozwój – Zamówienia publiczne dostępne dla wszystkich.

HRP sp. z o.o.

ul. Tymienieckiego 19A,

90-349 Łódź

[biuro@hrp.com.pl](mailto:biuro@hrp.com.pl)

<http://hrp.com.pl/projekty/przepis-na-rozwoj-zamowienia-publiczne-dostepne-dla-wszystkich/>

TERMINY REKRUTACJI

II EDYCJA PAŹDZIERNIK-LISTOPAD 2020; III EDYCJA MARZEC-KWIECIEŃ 2021

## Zamówienia Publiczne - POWER

### 2. Kancelaria Prawna Filipek & Kamiński Sp. k.

Zapisy do udziału w projekcie odbywają się: w Siedzibie Kancelarii Prawnej Filipek & Kamiński Sp. k. w Lublinie ul. Spokojna 17/12, 20-066 Lublin;

w Oddziale Kancelarii w Warszawie ul. Stawki 2A, lok. 146, 00-193 Warszawa;

telefonicznie 735 911 87 za pośrednictwem poczty e-mail [pzp@kancelaria-fk.pl](mailto:pzp@kancelaria-fk.pl)

Szczegółowe informacje na temat projektu uzyskać można kontaktując się z nami pod wyżej wskazanym numerem telefonu lub mailowo.

Strona projektu <http://kancelaria-fk.pl/pzp/>

Uczestnicy szkoleń poniosą koszt jedynie 12% wartości udzielonego wsparcia.

## Zamówienia Publiczne - POWER

### Międzynarodowe zamówienia publiczne

Projekt jest skierowany do przedstawicieli MMŚP w zakresie międzynarodowych zamówień publicznych. Jego odbiorcami będą przedsiębiorcy (i ich pracownicy) z sektora MMŚP mający siedzibę na terenie Polski, zainteresowani aktywnym uczestnictwem w rynku zagranicznych zamówień publicznych lub zamówieniach publicznych organizacji międzynarodowych.

Szczegóły dotyczące warunków uczestnictwa w działaniach szkoleniowo-doradczych uzyskasz bezpośrednio u wykonawcy:

### **Wielkopolska Grupa Prawnicza**

Kozłowski, Maźwa, Sendrowski i Wspólnicy sp. k.

ul. Grudzieniec 64, 60-601 Poznań

telefon: 618501233 ; Telefon: + 48 (61) 850 12 33 e-mail: [biuro@wgpr.pl](mailto:biuro@wgpr.pl)

<http://wgpr.pl/specjalizacje/zagraniczne-zamowienia-publiczne/>

## 10.1 Usługi rozwojowe dla MŚP Regionalny Program Operacyjny WL

### GRUPA DOCELOWA:

- 1) Przedsiębiorcy sektora MŚP na terenie subregionów BIALSKIEGO i CHEŁMSKO – ZAMOJSKIEGO prowadzący działalność gospodarczą oraz ich pracownicy/kadra zarządzająca,
- 2) osoby fizyczne prowadzące działalność gospodarczą na terenie subregionu bialskiego i chełmsko – zamojskiego.

Projekt jest skierowany wyłącznie do mikro, małych i średnich przedsiębiorców, spełniających kryteria określone dla mikro, małych i średnich przedsiębiorstw (MŚP) w art. 2 załącznika I do rozporządzenia Komisji (UE) nr 651/2014 i ich pracowników.

Wsparcie skierowane jest do przedsiębiorstw posiadających siedzibę (filie, delegaturę, oddział czy inną prawnie dozwoloną formę organizacyjną działalności podmiotu) - w podregionie bialskim i chełmsko – zamojskim, na terenie którego realizowane jest wsparcie pracowników.



## 10.1 Usługi rozwojowe dla MŚP

### Warunki wsparcia

Kursy, szkolenia, studia podyplomowe

- Max. 80%
- 15 tys. zł na firmę rocznie
- 3950 zł na usługę szkoleniową

**Projekt będzie trwał do 2023 r.**

Operator

**Stowarzyszenie Rozwoju Aktywności Społecznej Triada z Chełma**

<http://triada-chelm.pl>

<http://triada-chelm.pl/projekty/uslugi-rozwojowe-dla-msp-w-podregionie-bialskim-i-chelmsko-zamojskim/> Tel. 82 565 84 45

**Dnia 23 listopada 2020 r.** otwarto sesję naboru formularzy zgłoszeniowych dla przedsiębiorstw **wysokiego wzrostu**.

**Sesja naboru trwać do 27 listopada 2020 roku, w godz. 9.00 – 14.00 w biurze projektu w Chełmie, przy Al. Żołnierzy I AWP 3**

## Erasmus dla młodych przedsiębiorców

<https://www.parp.gov.pl/component/grants/grants/erasmus-dla-mlydych-przedsiębiorcow>

### Co można zyskać:

- comiesięczne wsparcie finansowe w kwocie od 530 euro do 1100 euro (w zależności od wybranego kraju)
- możliwość pracy z energicznym i zmotywowanym, początkującym przedsiębiorcą, który może przyczynić się do rozwoju firmy, wnosząc innowacyjne pomysły, nową wiedzę i umiejętności
- dostęp do specjalistycznej wiedzy
- budowanie sieci kontaktów i silnych relacji
- doskonalenie umiejętności językowych

Maksymalna długość pobytu za granicą wynosi 6 miesięcy.

Informacja: [monika\\_fischer@parp.gov.pl](mailto:monika_fischer@parp.gov.pl) lub: EuroChambres (<http://eyeglobal.eu>),  
e-mail: [eyeglobal@eurochambres.eu](mailto:eyeglobal@eurochambres.eu) tel. 022 432 87 03

**Nabór ciągły do wyczerpania funduszy.**

## Akademia PARP - [www.akademiaparp.gov.pl](http://www.akademiaparp.gov.pl)

„Akademia PARP” prowadzona jest w ramach Centrum Rozwoju MŚP – projektu Agencji, który skupia się na działaniach związanych z edukacyjnym wsparciem dla przedsiębiorców i budowaniu kompetencji miękkich.

Zakres: Szkolenia studia, coaching, mentoring, warsztaty, kursy.

Darmowe kursy online dla ciebie i Twojego biznesu.



## Oferta Akademii PARP

Tematyka szkoleń dopasowana jest do potrzeb firm z sektora MSP

- Kategorie główne: FINANSOWANIE, MARKETING I SPRZEDAŻ, PRAWO, WSPARCIE OTOCZENIA BIZNESU (IOB), ZARZĄDZANIE oraz Umiejętności interpersonalne; Umiejętności kierownicze; Umiejętności osobiste

Nad zawartością merytoryczną szkoleń czuwają wysokiej klasy eksperci w dziedzinie przedsiębiorczości i zarządzania. Akademia PARP wykorzystuje najskuteczniejsze metody edukacji zawodowej. Szkolenia składają się z lekcji, podczas których uczestnik jest informowany o celach i rezultatach szkolenia. Treść przeplatają interaktywne ćwiczenia doskonalące. W szkoleniu występuje wiele odniesień do praktyki. Po przejściu modułu (zestawu kilku lekcji) uczestnik może sprawdzić swoją wiedzę za pomocą testu.

Logowanie: <https://akademia.parp.gov.pl/login/index.php>

Więcej informacji: <https://www.parp.gov.pl/component/site/site/kursy-online>



Katarzyna Zawiślak

**Dziękuję za uwagę**