



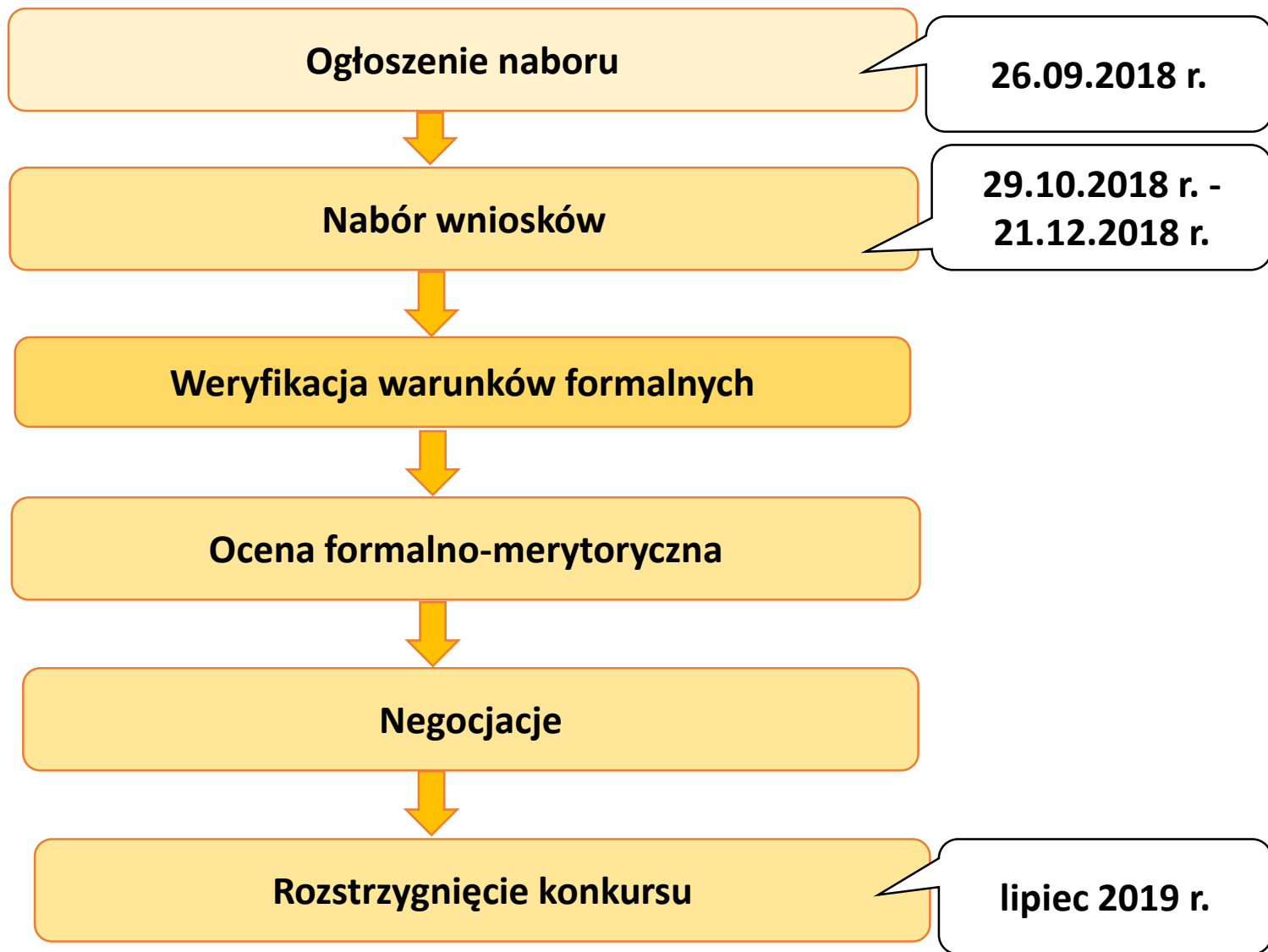
**lubelskie**

Regionalny Program  
Operacyjny

***Weryfikacja i ocena projektów  
w ramach konkursu  
nr RPLU.12.04.00-IZ.00-06-002/18***

**Edyta Dubel-Klecha**





# Weryfikacja warunków formalnych

# Weryfikacja warunków formalnych

✓ **Weryfikacja warunków formalnych składa się z następujących etapów:**

**Etap I:** weryfikacja warunków formalnych wszystkich wniosków złożonych w odpowiedzi na nabór oraz

**Etap II:** weryfikacja warunków formalnych wniosków skierowanych do uzupełnienia poprawy braków formalnych lub poprawy oczywistych omyłek w wyniku weryfikacji warunków

✓ **21 dni\*** od dnia zatwierdzenia *Raportu z sesji otwarcia wniosków*.

✓ dotyczy w szczególności kompletności wniosku o dofinansowanie. Weryfikacja warunków formalnych umożliwia uzupełnienie stwierdzonych we wniosku braków formalnych lub poprawę oczywistych omyłek.

✓ Spełnienie warunków formalnych jest **obligatoryjne** do przyznania dofinansowania.

✓ Weryfikacja warunków formalnych ma charakter **zerojedynkowy** – polega na przyznaniu wartości logicznych „TAK”, „NIE”

# Wymóg formalny 1

Wniosek został złożony **w terminie** określonym w ogłoszeniu o naborze.



**w dniach: 29 października 2018 r. – 21 grudnia 2018 r.**

**Uwaga!**

**Decyduje data wpływu do IOK wniosku w wersji papierowej!**

## Wymóg formalny 2

Wniosek został złożony w formie określonej w Regulaminie konkursu:

2.1

Złożono wymaganą **liczbę egzemplarzy** wniosku w formie papierowej (oryginał + kopia poświadczona za zgodność z oryginałem zgodnie ze sposobem określonym w Regulaminie konkursu albo 2 oryginały).

2.2

Wnioski w wersji papierowej i elektronicznej są **tożsame** (tj. posiadają tę samą sumę kontrolną).

## Wymóg formalny 3

Wniosek złożony w ramach konkursu jest kompletny w zakresie:

3.1

Wnioski w wersji papierowej zawierają wszystkie strony.

3.2

We wniosku wypełniono wszystkie pola (wniosek został pozytywnie zwalidowany- wydruk/wydruki nie zawierają oznaczenia „WYDRUK PRÓBNY”).

## Wymóg formalny 3

3.3

Wnioski w wersji papierowej zostały w części VIII wniosku *Oświadczenia*, w polu *Pieczęć i podpis osoby/ób uprawnionej/nych do podejmowania decyzji wiążących w stosunku do wnioskodawcy* opatrzone **podpisem/-ami** osoby/-ób uprawnionej/-ych do podejmowania decyzji wiążących w imieniu wnioskodawcy, wskazanej/-ych w pkt 2.8 wniosku o dofinansowanie (czytelny podpis lub podpis nieczytelny wraz z pieczęcią imienną).

3.4

Wnioski w wersji papierowej zostały opatrzone **pieczęcią** wnioskodawcy w części VIII wniosku *Oświadczenia*, w polu *Pieczęć i podpis osoby/ób uprawnionej/nych do podejmowania decyzji wiążących w stosunku do wnioskodawcy*.



## Wymóg formalny 3

3.5

W przypadku projektu partnerskiego wnioski w wersji papierowej zostały w części VIII wniosku *Oświadczenia*, w polu *Pieczęć i podpis osoby/ób uprawnionej/nych do podejmowania decyzji wiążących w stosunku do partnera* opatrzone **podpisem/-ami** osoby/-ób uprawnionej/-ych do podejmowania decyzji wiążących w imieniu partnera/-ów, wskazanej/-ych w pkt 2.10.7 wniosku o dofinansowanie (czytelny podpis lub podpis nieczytelny wraz z pieczęcią imienną).

3.6

W przypadku projektu partnerskiego wnioski w wersji papierowej zostały opatrzone **pieczęcią partnera/-ów** w części VIII wniosku *Oświadczenia*, w polu *Pieczęć i podpis osoby/ób uprawnionej/nych do podejmowania decyzji wiążących w stosunku do partnera projektu*.

## Wymóg formalny 4

Wniosek po uzupełnieniu braków formalnych lub poprawie oczywistych omyłek został zmodyfikowany wyłącznie w zakresie wskazanym przez IOK

# Istotna modyfikacja

Za **modyfikację** w ramach weryfikacji warunków formalnych, uznaje się zmianę we wniosku o dofinansowanie, która powoduje **zmianę sumy kontrolnej**, za wyjątkiem poprawy oczywistych omyłek w części II. wniosku o dofinansowanie: wnioskodawca (beneficjent).

Oznacza to, że w ramach uzupełnienia braków formalnych lub poprawy oczywistych omyłek we wniosku o dofinansowanie na etapie weryfikacji warunków formalnych wnioskodawca może zostać wezwany do dokonania zmian powodujących zmianę sumy kontrolnej wniosku jedynie w zakresie poprawy oczywistych omyłek w części II wniosku o dofinansowanie: wnioskodawca (beneficjent). W pozostałym zakresie uzupełnienie/ poprawa wniosku o dofinansowanie nie może powodować zmiany sumy kontrolnej wniosku.

## **Uzupełnienie braków formalnych lub poprawa oczywistych omyłek**

- ✓ **jednokrotnie w zakresie wszystkich braków/omyłek wskazanych w piśmie**
- ✓ **w siedzibie IOK lub też poprzez przesłanie/złożenie osobiście przez wnioskodawcę uzupełnionego/poprawionego wniosku o dofinansowanie do IOK**
- ✓ **pod rygorem pozostawienia wniosku bez rozpatrzenia**
- ✓ **zakaz istotnej modyfikacji wniosku**

## Uzupełnienie braków formalnych lub poprawa oczywistych omyłek

### ✓ w terminie 7 dni

o zachowaniu terminu decyduje **data nadania** przez wnioskodawcę uzupełnionego/poprawionego wniosku, data **złożenia osobiście** przez wnioskodawcę uzupełnionego/poprawionego wniosku w siedzibie IOK lub też data **uzupełnienia/poprawy** przez wnioskodawcę braków formalnych lub oczywistych omyłek **w siedzibie IOK**.

✓ po uzupełnieniu -> ponowna weryfikacja w terminie 7 dni od dnia dokonania uzupełnienia braków formalnych lub poprawy oczywistych omyłek

# Ocena formalno-merytoryczna

## 95 dni od dnia zwołania posiedzenia KOP

formalne dostępu i specyficzne	ogólne zerojedynkowe	ogólne punktowe	premiujące
obligatoryjne	obligatoryjne	obligatoryjne	fakultatywne
TAK, NIE – do uzupełnienia/poprawy na etapie negocjacji*, NIE, NIE DOTYCZY*		uznaniowa liczba punktów w ramach dopuszczalnych limitów wyznaczonych minimalną i maksymalną liczbą punktów, które można uzyskać za dane kryterium	a) przyznanie zdefiniowanej z góry liczby punktów w przypadku spełnienia kryterium albo b) przyznanie 0 punktów – w przypadku niespełnienia kryterium.
		Max. 80 punktów	Max. 40 punktów

\* Dotyczy wybranych kryteriów

# KRYTERIA FORMALNE DOSTĘPU



## KRYTERIUM FORMALNE DOSTĘPU NR 1

Wnioskodawca i partnerzy (o ile dotyczy) **nie podlega/-ją wykluczeniu** z możliwości otrzymania dofinansowania na podstawie odrębnych przepisów.



### Oświadczenie

Cz. VIII wniosku, pkt 4  
(podlega/nie podlega;  
orzeczono/nie orzeczono –  
wykreślenie)

## KRYTERIUM FORMALNE DOSTĘPU NR 2

Projekt **nie został fizycznie zakończony ani w pełni zrealizowany** przed dniem złożenia wniosku aplikacyjnego (art. 65 ust. 6 rozporządzenia ogólnego).



**Oświadczenie**

**Cz. VIII wniosku, pkt 9  
+  
okres realizacji projektu**

## KRYTERIUM FORMALNE DOSTĘPU NR 3

Możliwość  
poprawy

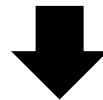
***Roczny obrót wnioskodawcy i partnerów (o ile budżet projektu uwzględnia wydatki partnera) jest równy lub wyższy od rocznych wydatków w projekcie.***

*Kryterium nie ma zastosowania do projektów, w których wnioskodawcą jest jednostka sektora finansów publicznych.*

W przypadku podmiotów niebędących jednostkami sektora finansów publicznych jako obroty należy rozumieć wartość przychodów (w tym przychodów osiągniętych z tytułu otrzymanego dofinansowania na realizację projektów) osiągniętych w ostatnim zatwierdzonym roku przez danego wnioskodawcę/ partnera (o ile dotyczy) na dzień składania wniosku o dofinansowanie.

## KRYTERIUM FORMALNE DOSTĘPU NR 4

Wydatki przewidziane w projekcie nie są jednocześnie współfinansowane z innych źródeł (**zakaz podwójnego finansowania**).



Oświadczenie

Cz. VIII wniosku, pkt 6

## KRYTERIUM FORMALNE DOSTĘPU NR 5

zgodny,  
tj. nie wyższy,  
ale również nie niższy.

W projekcie wskazano **poziom kosztów** pośrednich zgodnie z zapisami Regulaminu konkursu.

- **25% kosztów bezpośrednich** – w przypadku projektów o wartości kosztów bezpośrednich\* do 830 tys. PLN włącznie,
- **20%** kosztów bezpośrednich – w przypadku projektów o wartości kosztów bezpośrednich\* powyżej 830 tys. PLN do 1 740 tys. PLN włącznie,
- **15%** kosztów bezpośrednich – w przypadku projektów o wartości kosztów bezpośrednich\* powyżej 1 740 tys. PLN do 4 550 tys. PLN włącznie,
- **10%** kosztów bezpośrednich – w przypadku projektów o wartości kosztów bezpośrednich\* przekraczającej 4 550 tys. PLN

\*Z pomniejszeniem kosztu mechanizmu racjonalnych usprawnień...

## **KRYTERIA FORMALNE SPECYFICZNE**

# KRYTERIUM FORMALNE SPECYFICZNE NR 1

Typ 1

## Liczba wniosków:

Wnioskodawca składa nie więcej niż **dwa wnioski** o dofinansowanie projektu w konkursie.



*Lista wniosków o dofinansowanie, które zostały przekazane na KOP.*

\*Kryterium w przedmiotowym brzmieniu odnosi się wyłącznie do występowania danego podmiotu w charakterze wnioskodawcy, a nie partnera.

\*Wnioski złożone przez organ prowadzący szkołę/placówkę oraz wnioski złożone przez szkoły/placówki oświatowe podlegające pod ten organ prowadzący nie będą traktowane jako wnioski złożone przez tego samego wnioskodawcę.

## KRYTERIUM FORMALNE SPECYFICZNE NR 2

Możliwość  
poprawy

### Środki trwałe i *cross-financing* w projekcie:

*Zakup środków trwałych lub wydatków w ramach cross-finansingu w projekcie jest możliwy pod warunkiem objęcia takim wsparciem wyłącznie szkół lub placówek oświatowych do których skierowany jest projekt.*

Typ 1



## KRYTERIUM FORMALNE SPECYFICZNE NR 3

Możliwość  
poprawy

### Zakres wsparcia:

*Projekt zakłada co najmniej realizację typu projektu nr 1 lit. a, w tym obligatoryjnie organizację staży lub praktyk zawodowych dla uczniów u pracodawców.*

Typ 1

## KRYTERIUM FORMALNE SPECYFICZNE NR 4

Możliwość  
poprawy

### Podnoszenie kwalifikacji/ kompetencji nauczycieli / instruktorów praktycznej nauki zawodu:

- a) *Formy podnoszenia kwalifikacji/ kompetencji - w przypadku wsparcia dla nauczycieli – są skierowane wyłącznie do nauczycieli szkół/ placówek oświatowych objętych wsparciem w projekcie.*
  
- b) *Formy podnoszenia kwalifikacji/ kompetencji nauczycieli/ instruktorów praktycznej nauki zawodu, kończą się dokumentem potwierdzającym zdobycie przez uczestników projektu kwalifikacji lub kompetencji, zgodnie z Wytycznymi w zakresie monitorowania postępu rzeczowego realizacji programów operacyjnych na lata 2014-2020.*

Typ 1 lit. c

## KRYTERIUM FORMALNE SPECYFICZNE NR 5



### Grupa docelowa:

*Projekt zakłada objęcie wsparciem w postaci staży lub praktyk zawodowych u pracodawców, co najmniej **70%** uczniów stanowiących grupę docelową projektu (w liczbie wskazanej we wniosku o dofinansowanie na dzień jego złożenia).*

Typ 1

## KRYTERIUM FORMALNE SPECYFICZNE NR 6

Możliwość  
poprawy

### Wkład własny:

*Wnioskodawca lub Partner wnosi wkład własny w wysokości minimum 10% wartości projektu.*

Typ 1

## KRYTERIUM FORMALNE SPECYFICZNE NR 7

Możliwość  
poprawy

### Organizacja doradztwa edukacyjno-zawodowego oraz pomocy psychologiczno – pedagogicznej:

*Koszty związane z organizowaniem i udzielaniem doradztwa edukacyjno-zawodowego oraz pomocy psychologiczno – pedagogicznej (typ projektu nr 1 lit. i) stanowią **nie więcej niż 10% kosztów bezpośrednich projektu** (w kwocie wskazanej we wniosku o dofinansowanie na dzień jego złożenia).*

*Kryterium ma zastosowanie, o ile projekt przewiduje realizację typu projektu nr 1 lit. i.*

Typ 1 lit. i

## KRYTERIUM FORMALNE SPECYFICZNE NR 8

Możliwość  
poprawy

### Środki trwałe i cross-financing w projekcie:

*Wsparcie w zakresie zakupu środków trwałych i cross-financingu jest zgodne z analizą Instytucji Zarządzającej dotyczącą potrzeb szkół zawodowych pod kątem wyzwań regionalnego rynku pracy, stanowiącą załącznik do Regulaminu konkursu.*

Typ 1 lit. g

## KRYTERIUM FORMALNE SPECYFICZNE NR 8

Możliwość  
poprawy

### **Trwałość Punktów Informacji i Kariery (PIK):**

*Projekt zakłada utrzymanie trwałości tworzonych Punktów Informacji i Kariery (PIK) i realizowanego w nich wsparcia przez okres co najmniej równy okresowi realizacji projektu, licząc od daty jego zakończenia.*

*Kryterium ma zastosowanie, o ile projekt przewiduje wsparcie w postaci tworzenia PIK.*

Typ 1 lit. i

# KRYTERIA OGÓLNE ZEROJEDYNKOWE



## KRYTERIA OGÓLNE ZEROJEDYNKOWE

Możliwość  
poprawy

**Zgodność projektu z przepisami** ustawy Prawo zamówień publicznych i innym właściwym prawodawstwem krajowym.

### **W szczególności:**

- PZP;
- Ustawa wdrożeniowa (m. in. projekty partnerskie);
- *ustawa o systemie oświaty, Prawo oświatowe, Przepisy wprowadzające ustawę - Prawo oświatowe (m. in. zatrudnianie nauczycieli);*
- *Karta nauczyciela;*
- *rozporządzenie MEN w sprawie klasyfikacji zawodów szkolnictwa zawodowego;*
- *rozporządzenie MEN w sprawie podstawy programowej kształcenia w zawodach;*

# KRYTERIA OGÓLNE ZEROJEDYNKOWE

**Możliwość  
poprawy**

Zgodność projektu z zasadami dotyczącymi  
**pomocy publicznej.**

## KRYTERIA OGÓLNE ZEROJEDYNKOWE

Możliwość  
poprawy

Zgodność projektu z zasadą **równości szans** kobiet i mężczyzn (na podstawie standardu minimum).

## KRYTERIA OGÓLNE ZEROJEDYNKOWE

Możliwość  
poprawy

***Pozytywny wpływ projektu na realizację zasady dostępności dla osób z niepełnosprawnościami.***

# KRYTERIA OGÓLNE ZEROJEDYNKOWE

**Możliwość  
poprawy**

Zgodność projektu z **pozostałymi politykami i zasadami wspólnotowymi.**

# KRYTERIA OGÓLNE ZEROJEDYNKOWE

Możliwość  
poprawy

*Zgodność projektu z zapisami **Szczegółowego Opisu Osi Priorytetowych RPO WL** na lata 2014-2020 z dnia 18 września 2018 r.*

## KRYTERIA OGÓLNE ZEROJEDYNKOWE

W projekcie, w którym **wartość wkładu publicznego** (środków publicznych) nie przekracza wyrażonej w PLN równowartości **100 000 EUR** założono rozliczenie kosztów w oparciu o **kwoty ryczałtowe**, o których mowa w Regulaminie konkursu.

428 820,00 zł

## KRYTERIA OGÓLNE ZEROJEDYNKOWE

W projekcie obejmującym wystandardyzowane szkolenia z języka angielskiego, niemieckiego, francuskiego zastosowano stawki jednostkowe, o których mowa w Regulaminie konkursu.



# KRYTERIA OGÓLNE PUNKTOWE

# KRYTERIA OGÓLNE PUNKTOWE – CZĘŚCI OCENY

Część B.I	Część B.II	Część B.III	Część B.IV
CHRAKATERYSTYKA PROJEKTU	SPOSÓB REALIZACJI PROJEKTU	POTENCJAŁ I DOŚWIADCZENIE PROJEKTODAWCY (W TYM PARTNERÓW)	BUDŻET PROJEKTU
Minimum 9 pkt	Minimum 12 pkt	Minimum 15 pkt	Minimum 12 pkt
Maksimum 15 pkt	Maksimum 20 pkt	Maksimum 25 pkt	Maksimum 20 pkt

# KRYTERIA OGÓLNE PUNKTOWE

## Część B.1 CHRAKATERYSTYKA PROJEKTU

Kryterium	Maksymalna liczba punktów
<p><b>Adekwatność celów projektu :</b></p> <p>a) Zgodność celu głównego projektu z właściwym celem szczegółowym RPO WL.</p> <p>b) Adekwatność celu głównego projektu do wskazanych w RPO WL problemów (rozwiązanie lub zminimalizowanie zdiagnozowanego/ych problemu/ów poprzez osiągnięcie celów projektu).</p>	<p>0-7, w tym:</p> <p>a) 0-3,</p> <p>b) 0-4</p>
<p><b>Prawidłowość opisu grupy docelowej:</b></p> <p>a) Charakterystyka grupy docelowej, tj. instytucji i/lub osób objętych wsparciem (liczebność, cechy specyficzne, status uczestników).</p> <p>b) Opis problemów, potrzeb oraz barier.</p> <p>c) Sposób rekrutacji (w tym kryteria i narzędzia rekrutacji, z uwzględnieniem zasady równości szans w szczególności kwestii zapewnienia dostępności dla osób z niepełnosprawnościami).</p>	<p>0-8, w tym:</p> <p>a) 0-2,</p> <p>b) 0-3,</p> <p>c) 0-3.</p>

# KRYTERIA OGÓLNE PUNKTOWE

## Część B.II SPOSÓB REALIZACJI PROJEKTU

Kryterium	Maksymalna liczba punktów																				
<p><b>Trafność doboru i opis zadań:</b></p> <p>a) Opis zadań (zakres merytoryczny i organizacyjny), w tym uwzględnienie zasady równości szans.</p> <p>b) Uzasadnienie potrzeby realizacji zadań w projekcie i adekwatność zadań do celu głównego projektu.</p> <p>c) Opis uproszczonych metod rozliczania kosztów bezpośrednich projektu (o ile dotyczy), w tym dobór wskaźników dla rozliczenia uproszczonych metod, ich wartości oraz dokumentów potwierdzających ich realizację.</p> <div data-bbox="311 1072 1039 1268" style="border: 1px solid black; border-radius: 15px; padding: 10px; margin-top: 20px;"> <p><b>I wariant</b> punktacji dotyczy sytuacji, gdy mają zastosowanie uproszczone metody rozliczania kosztów bezpośrednich projektu (lit. c kryterium), natomiast <b>II wariant</b> – gdy w projekcie nie ma uproszczonych metod rozliczania kosztów bezpośrednich.</p> </div>	<p>0-9*, w tym:</p> <table border="1" data-bbox="1238 594 1736 915"> <thead> <tr> <th>I wariant</th> <th></th> <th>II wariant</th> </tr> </thead> <tbody> <tr> <td>a) 0-5</td> <td rowspan="3" style="text-align: center; vertical-align: middle;">l u b</td> <td>a) 0-6</td> </tr> <tr> <td>b) 0-2</td> <td>b) 0-3</td> </tr> <tr> <td>c) 0-2 (o ile dotyczy)</td> <td>c) Nie dotyczy</td> </tr> </tbody> </table> <p>*W projektach z opisem ryzyka: 0-6, w tym:</p> <table border="1" data-bbox="1238 993 1736 1308"> <thead> <tr> <th>I wariant</th> <th></th> <th>II wariant</th> </tr> </thead> <tbody> <tr> <td>a) 0-3</td> <td rowspan="3" style="text-align: center; vertical-align: middle;">l u b</td> <td>a) 0-4</td> </tr> <tr> <td>b) 0-2</td> <td>b) 0-2</td> </tr> <tr> <td>c) 0-1 (o ile dotyczy)</td> <td>c) Nie dotyczy</td> </tr> </tbody> </table>	I wariant		II wariant	a) 0-5	l u b	a) 0-6	b) 0-2	b) 0-3	c) 0-2 (o ile dotyczy)	c) Nie dotyczy	I wariant		II wariant	a) 0-3	l u b	a) 0-4	b) 0-2	b) 0-2	c) 0-1 (o ile dotyczy)	c) Nie dotyczy
I wariant		II wariant																			
a) 0-5	l u b	a) 0-6																			
b) 0-2		b) 0-3																			
c) 0-2 (o ile dotyczy)		c) Nie dotyczy																			
I wariant		II wariant																			
a) 0-3	l u b	a) 0-4																			
b) 0-2		b) 0-2																			
c) 0-1 (o ile dotyczy)		c) Nie dotyczy																			

# KRYTERIA OGÓLNE PUNKTOWE

<b><i>Racjonalność harmonogramu realizacji projektu</i></b>	<b>0-3</b>
<b><i>Prawidłowość założonych wskaźników i trwałość rezultatów:</i></b> a) <i>Adekwatność wskaźników (wskaźników rezultatu i produktu) do zadań i właściwego celu szczegółowego RPO WL.</i> b) <i>Ocena założonych wartości wskaźników pomiaru celu oraz źródeł weryfikacji/pozyskania danych do pomiaru wskaźników i częstotliwości pomiaru).</i> c) <i>Trwałość rezultatów projektu.</i>	0-8, w tym: a) 0-3, b) 0-3, c) 0-2.
<b><i>Prawidłowość opisu ryzyka w projekcie*</i></b>	0-3* (jeżeli dotyczy)  *w przypadku projektów nie zawierających opisu ryzyka w projekcie: 0

# KRYTERIA OGÓLNE PUNKTOWE

## Część B.III POTENCJAŁ I DOŚWIADCZENIE PROJEKTODAWCY (W TYM PARTNERÓW)

Kryterium	Maksymalna liczba punktów
<p><b>Efektywność sposobu zarządzania projektem:</b></p> <ul style="list-style-type: none"><li>• Sposób zarządzania projektem.</li><li>• Sposób zarządzania partnerstwem i racjonalność podziału zadań między partnerami i/lub podwykonawcami, o ile dotyczy.</li><li>• Monitoring projektu.</li><li>• Udział realizatorów w realizacji zadań w projekcie, o ile dotyczy.</li></ul>	0-7
<p><b>Doświadczenie wnioskodawcy i partner-ów (o ile dotyczy):</b> Doświadczenie wnioskodawcy w realizacji zadań określonych w projekcie (w tym doświadczenie partnerów i innych podmiotów, o ile dotyczy) w kontekście dotychczasowej działalności i możliwości weryfikacji rezultatów tej działalności, która była i jest prowadzona:</p> <p>a) <b>obszarze</b>, w którym udzielane będzie wsparcie przewidziane w ramach projektu;</p> <p>b) <b>na rzecz grupy docelowej</b>, do której kierowane będzie wsparcie przewidziane w ramach projektu;</p> <p>c) <b>na określonym terytorium</b>, którego dotyczyć będzie realizacja projektu.</p>	0-9, w tym:  a) 0-3, b) 0-3, c) 0-3.

# KRYTERIA OGÓLNE PUNKTOWE

**Potencjał wnioskodawcy i partner-ów (o ile dotyczy):**

*Potencjał finansowy, kadrowy, techniczny wnioskodawcy i partnera/-ów (o ile dotyczy) (w tym uzasadnienie udziału, potencjał i rola w projekcie innych podmiotów, o ile dotyczy)*

**0-9**

# KRYTERIA OGÓLNE PUNKTOWE

## Część B.IV BUDŻET PROJEKTU

Kryterium	Maksymalna liczba punktów
<p><b>Zasadność i kwalifikowalność wydatków:</b></p> <ul style="list-style-type: none"><li>• <i>niezbędność poniesienia wydatków do realizacji projektu (m.in. niezbędność ponoszenia wydatków, biorąc pod uwagę deklarowany przez beneficjenta we wniosku o dofinansowanie potencjał) i osiągnięcia jego celów oraz</i></li><li>• <i>zgodność wydatków z Regulaminem konkursu.</i></li></ul>	0-8
<p><b>Efektywność wydatków:</b></p> <p><i>Zgodność ze stawkami rynkowymi oraz regulaminem konkursu, zarówno w odniesieniu do pojedynczych pozycji wydatków w szczegółowym budżecie projektu, ale również do łącznej wartości danej usługi/zadania przewidzianej do realizacji w ramach projektu.</i></p>	0-8
<p><b>Prawidłowość sporządzenia budżetu:</b></p> <p><i>Prawidłowość sporządzenia budżetu projektu o charakterze metodologicznym, rachunkowym oraz w zakresie uzasadnienia kosztów.</i></p>	0-4



## Kryteria ogólne punktowe – minimum punktowe

Wymagana liczba punktów, o której mowa w art. 39 ust. 2 pkt 1 ustawy wdrożeniowej, pozwalająca na uwzględnienie projektu przy podejmowaniu decyzji w zakresie wybrania do dofinansowania wynosi:

**minimum 60% ogółem** za spełnienie kryteriów ogólnych punktowych (tj. **minimum 48 punktów**) oraz

**minimum 60% punktów możliwych do uzyskania w każdej części oceny, tj.:**

- a) część B.I: Charakterystyka projektu;
- b) część B.II: Sposób realizacji projektu;
- c) część B.III: Potencjał i doświadczenie projektodawcy (w tym partnerów);
- d) część B.IV: Budżet projektu.

# KRYTERIA PREMIUJĄCE

# KRYTERIA OGÓLNE PREMIUJĄCE

- ✓ Każdorazowo w ramach oceny merytorycznej oceniający dokonuje sprawdzenia spełnienia przez projekt **wszystkich kryteriów**.
- ✓ Przyznanie 0 punktów nie dyskwalifikuje z możliwości uzyskania dofinansowania.
- ✓ Kryteria premiujące są doliczane do ostatecznej liczby punktów wyłącznie w sytuacji, gdy projekt uzyskał co najmniej 60% punktów w poszczególnych częściach oceny kryteriów ogólnych punktowych oraz spełnia wszystkie kryteria formalne dostępu i specyficzne oraz kryteria ogólne zerojedynkowe lub istnieje możliwość uzupełnienia/poprawy projektu w zakresie spełnienia tych kryteriów na etapie negocjacji.

Typ 1

## KRYTERIUM PREMIUJĄCE NR 1

15 pkt

### **Inteligentne specjalizacje regionu oraz sektory szybkiego wzrostu:**

*Każda ze szkół/ placówek oświatowych objętych wsparciem w projekcie prowadzi kształcenie zawodowe w zawodzie związanym z:*

- a) co najmniej jedną z inteligentnych specjalizacji regionu, wynikających z Regionalnej Strategii Innowacji Województwa Lubelskiego (RSI) lub*
- b) co najmniej jednym z sektorów szybkiego wzrostu lub*
- c) nowoczesnymi technologiami wpisującymi się do zakresu tzw. kluczowych technologii wspomagających (z ang. Key Enabling Technologies, KET)).*

*Lista zawodów wpisujących się w inteligentne specjalizacje regionu wynikające z RSI oraz sektory szybkiego wzrostu stanowi załącznik do Regulaminu konkursu.*

Kluczowe technologie wspomagające zostały określone w Komunikacie Komisji do Parlamentu Europejskiego, Rady, Europejskiego Komitetu Ekonomiczno-Społecznego i Komitetu Regionów z dnia 30 września 2009 r. „Przygotowanie się na przyszłość: opracowanie wspólnej strategii w dziedzinie kluczowych technologii wspomagających w UE” (KOM(2009) 512), dostępnym na stronie: <https://eur-lex.europa.eu/legal-content/PL/TXT/PDF/?uri=CELEX:52009DC0512&from=PL>.

## KRYTERIUM PREMIUJĄCE NR 2

Typ 1

5 pkt

### Partnerstwo i udział finansowy pracodawców:

*Projekt zakłada:*

- a) partnerstwo z pracodawcami oraz*
- b) partycypację finansową pracodawców, o których mowa w lit. a, w wymiarze co najmniej 5% w kosztach organizacji i prowadzenia praktyki zawodowej lub stażu zawodowego.*

## KRYTERIUM PREMIUJĄCE NR 3

Typ 1 lit. h

5 pkt

### **Grupa docelowa:**

*Projekt zakłada objęcie wsparciem w zakresie organizacji zajęć przyczyniających się do rozwoju kompetencji kluczowych i umiejętności uniwersalnych tzw. transversal skills niezbędnych na rynku pracy:*

- a) szkół o potrzebach rozwojowych w zakresie dostosowania kształcenia do potrzeb uczniów z niepełnosprawnościami oraz*
- b) uczniów o specjalnych potrzebach edukacyjnych, w tym w szczególności uczniów z niepełnosprawnościami, uczęszczających do szkół, o których mowa w lit. a.*

*Kryterium ma zastosowanie, o ile projekt zakłada realizację typu nr 1 lit. h.*

## KRYTERIUM PREMIUJĄCE NR 4

Typ 1

5 pkt

### Wykorzystanie e-zasobów:

*Projekt zapewnia:*

- a) objęcie wsparciem szkół, które wykorzystują e-podręczniki bądź e-zasoby/e-materiały dydaktyczne wytworzone dzięki środkom EFS w latach 2007-2013 i 2014-2020 oraz*
- b) realizację szkoleń dla nauczycieli z wykorzystania w nauczaniu e-podręczników bądź e-zasobów /e-materiałów dydaktycznych wytworzonych dzięki środkom EFS w latach 2007-2013 i 2014-2020.*

*Wymóg sformułowany w lit. b ma zastosowanie, o ile w projekcie przewidziano szkolenia dla nauczycieli.*

## KRYTERIUM PREMIUJĄCE NR 4

Typ 1

10 pkt

### **Strategiczne Inwestycje Terytorialne (SIT):**

- a) *Projekt zakłada realizację działań w ramach projektów zintegrowanych - tzw. Strategicznych Inwestycji Terytorialnych, które znajdują się w dokumencie pn. Przedsięwzięcia o priorytetowym znaczeniu dla realizacji celów Strategii Rozwoju Województwa Lubelskiego na lata 2014-2020 (z perspektywą do 2030 r.) oraz*
- b) *fiszka projektu uzyskała pozytywny wynik oceny w trybie negocjacyjno–uzgodnieniowym dla Działania 12.4 RPO WL (w ramach projektów zintegrowanych, o których mowa w lit. a).*



# Negocjacje

## NEGOCJACJE

- ✓ **85 dni** od dnia zatwierdzenia *Informacji dotyczącej wyników oceny formalno-merytorycznej*.\*
- ✓ **Kryterium ogólne zerojedynkowe**
- ✓ Spełnienie kryterium ogólnego zerojedynkowego jest **obligatoryjne** do przyznania dofinansowania.
- ✓ Ocena kryterium zerojedynkowego ma charakter **zerojedynkowy** – polega na przyznaniu wartości logicznych „TAK” lub „NIE”.

## NEGOCJACJE - kryterium

### Projekt po negocjacjach:

*Negocjacje zakończyły się wynikiem pozytywnym, tj.:*

- a) projekt po negocjacjach został prawidłowo poprawiony/uzupełniony w zakresie spełniania kryteriów obligatoryjnych w terminie określonym przez IOK (o ile dotyczy) oraz*
- b) zostały udzielone informacje i wyjaśnienia wymagane podczas negocjacji lub spełnione zostały warunki określone przez oceniających podczas negocjacji w terminie określonym przez IOK (o ile dotyczy) oraz*
- c) do projektu nie wprowadzono innych niezgodzonych w ramach negocjacji zmian.*

## Negocjacje pisemne

W ramach niniejszego konkursu negocjacje prowadzone są **wyłącznie w formie pisemnej.**

# Negocjacje pisemne

Przesłanie do wszystkich **wnioskodawców, których projekty widnieją na Liście projektów skierowanych do etapu negocjacji** pisma informującego o warunkach negocjacji.

Przesłanie przez Wnioskodawcę wyjaśnienia dotyczące kwestii skierowanych do negocjacji

Termin: **7 dni** od dnia doręczenia pisma

IOK odnosi się do przedstawionych przez wnioskodawcę wyjaśnień dotyczących kwestii skierowanych do negocjacji -> sformułowanie zakresu korekty.

Termin: **7 dni** od dnia wpływu do IOK wyjaśnień

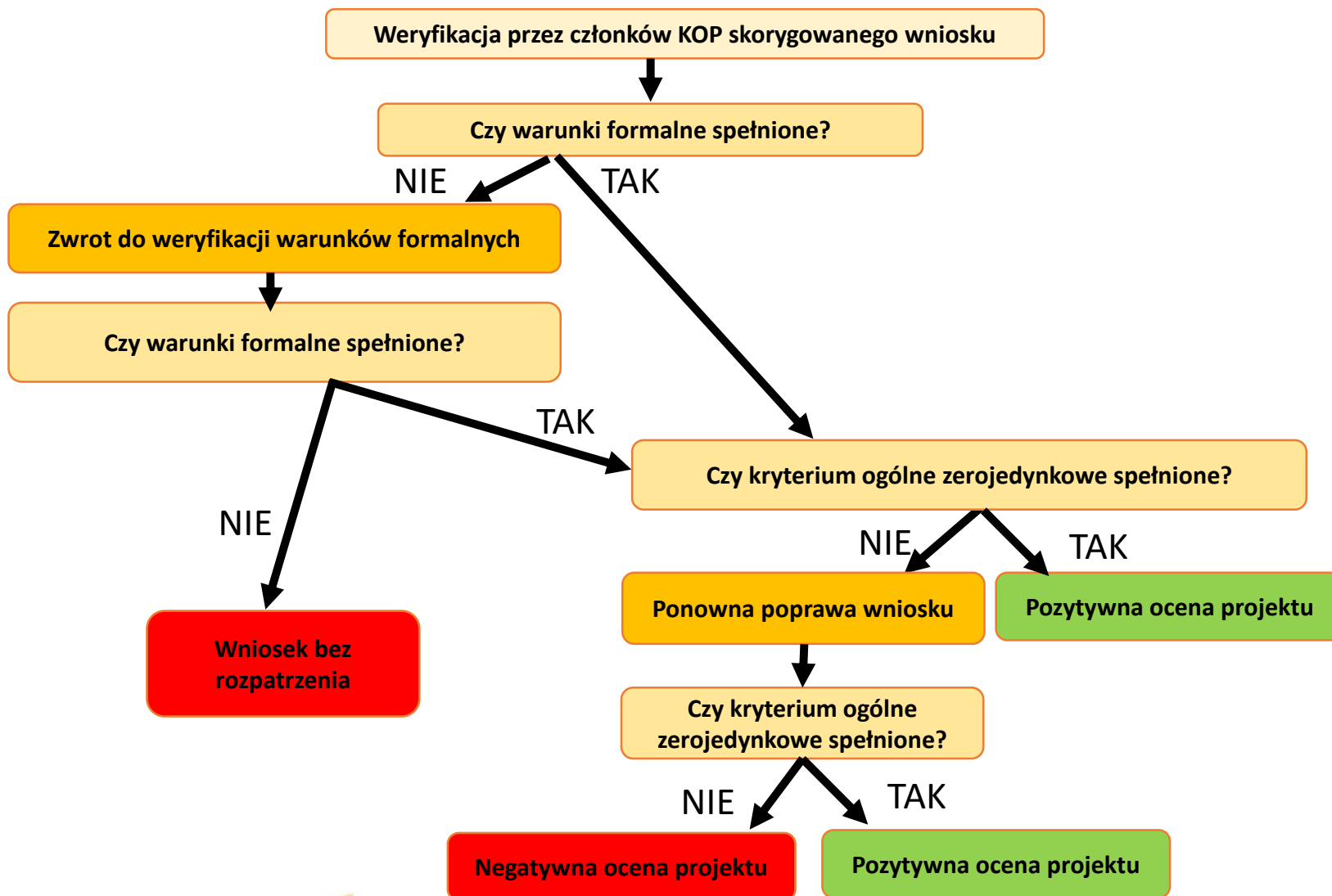
Przesłanie przez Wnioskodawcę skorygowanego wniosku

Termin: **7 dni** od dnia doręczenia pisma

Weryfikacja przez członków KOP skorygowanego wniosku

niezwłocznie

# Negocjacje pisemne



# Wynik negocjacji a wynik oceny

**negatywny wynik negocjacji oznacza negatywny  
wynik oceny**

wynik negocjacji

=

wynik oceny

# Skorygowany wniosek po negocjacjach

Skorygowany wniosek o dofinansowanie projektu **musi zostać złożony w sposób określony w Rozdziale 2.5 Regulaminu w terminie określonym przez IOK i spełniać wszystkie warunki formalne, obowiązujące dla konkursu.**

Ponadto nie należy zmieniać zapisów w innych częściach wniosku aniżeli zmiany wskazane w Informacji nt. warunków negocjacyjnych (w przypadku braku przesłania przez wnioskodawcę wyjaśnień/piśmie zawierającym ostateczny zakres korekt niezbędnych do wprowadzenia we wniosku o dofinansowanie).



# Zakończenie oceny

Przez zakończenie oceny projektu należy rozumieć sytuację, w której:

- a) projekt został **pozytywnie oceniony** oraz został wybrany do dofinansowania;
- b) projekt został **negatywnie oceniony** w rozumieniu art. 53 ust. 2 ustawy wdrożeniowej, tj.
  - projekt **nie uzyskał wymaganej liczby punktów** lub **nie spełnił kryteriów wyboru projektów**, na skutek czego nie może być wybrany do dofinansowania albo skierowany do kolejnego etapu oceny;
  - projekt **uzyskał wymaganą liczbę punktów** lub **spełnił kryteria wyboru projektów**, jednak **kwota przeznaczona na dofinansowanie projektów** w konkursie **nie wystarcza** na wybranie go do dofinansowania.

## Możliwość zmiany wniosku ?

Co do zasady, **po rozstrzygnięciu konkursu**, a przed podpisaniem umowy o dofinansowanie **nie jest dopuszczalne dokonywanie jakichkolwiek zmian** we wniosku o dofinansowanie projektu.

## Wyjątek – aktualizacja wniosku

W szczególnych przypadkach IOK dopuszcza możliwość **aktualizacji** wniosku o dofinansowanie projektu **wyłącznie w zakresie danych dotyczących Projektodawcy** (beneficjenta) i/lub partnera, zawartych w części II: Wnioskodawca (Beneficjent) formularza wniosku o dofinansowanie, **o ile zmiany te nie dotyczą zapisów/elementów we wniosku o dofinansowanie, które podlegały ocenie przez kryteria.**

**W ramach aktualizacji wnioskodawca nie może dokonywać modyfikacji zapisów we wniosku w innym zakresie niż wskazanym przez IOK.**

# Dziękuję za uwagę

Urząd Marszałkowski Województwa Lubelskiego w Lublinie  
Departament Wdrażania EFS  
Ul. Czechowska 19, Lublin

[efs@lubelskie.pl](mailto:efs@lubelskie.pl)

tel.: (81) 44 16 842



Unia Europejska  
Europejski Fundusz Społeczny

