

Wyszukaj lub wpisz polecenie



Używa się: Mikrofon i głośniki komputera PC

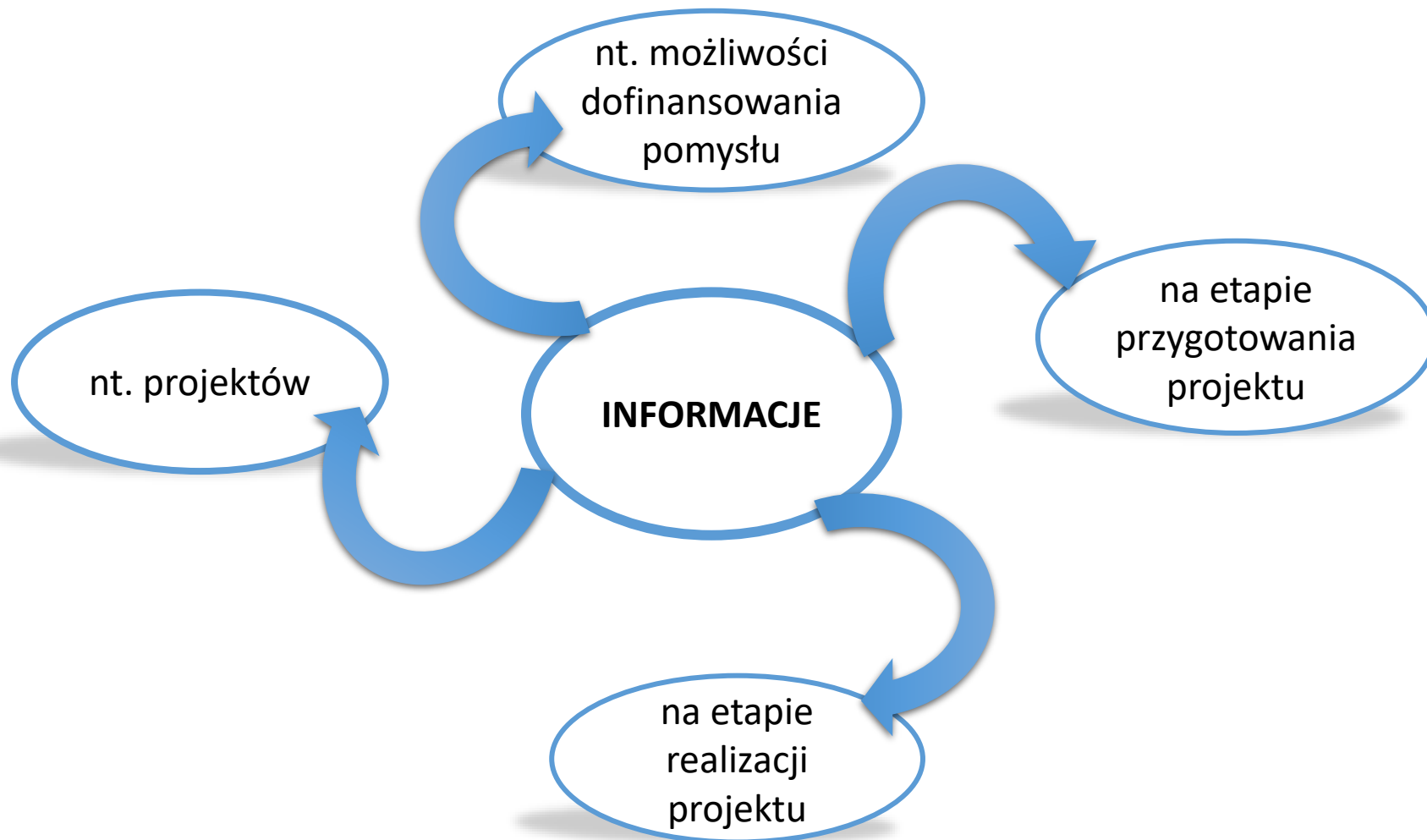


- Aktywność
- Czat
- Zespoły
- Kalendarz
- Rozmowy
- Pliki
- ...
- Aplikacje
- Pomoc

Oferta Punktów Informacyjnych
Funduszy Europejskich (PIFE)
w sieci koordynowanej przez
Ministerstwo Funduszy i Polityki Regionalnej



PIFE – ZAKRES USŁUG





Lokalizacje Punktów Informacyjnych Funduszy Europejskich

**Bezpłatne
informacje**



www.pife.gov.pl

Sieć

Punktów Informacyjny Funduszy Europejskich w województwie lubelskim

- ✓ **GPI Lublin** ul. Stefczyka 3b,
tel.: 81 44 16 864, 81 44 16 865, 81 44 16 547
kontakt@feu.lubelskie.pl

- ✓ **LPI Biała Podlaska** ul. Warszawska 14
tel.: 83 343 58 44,
bialapodlaska@feu.lubelskie.pl

- ✓ **LPI Chełm** pl. Niepodległości 1
tel.: 82 565 19 21, 514 924 194
chelm@feu.lubelskie.pl

- ✓ **LPI Zamość** ul. Partyzantów 3
tel.: 84 638 02 67, 514 923 981,
zamosc@feu.lubelskie.pl



Znajdź nas na Facebook'u



/LubelskieFunduszeEuropejskie



tu znajdziesz informacje o :

- 👉 organizowanych spotkaniach
- 👉 planowanych i bieżących naborach
- 👉 zmianach w dokumentacji
- 👉 dobrych praktykach

**Bądź na bieżąco
z *LubelskieFunduszeEuropejskie***



***„Rozwój kompetencji osobistych i
zawodowych przy wsparciu Funduszy
Europejskich”***

Zamość 03.03.2021 r.

Osoby fizyczne

- ✓ działalność gospodarcza
- ✓ pracownicy
- ✓ niezatrudnieni

❖ Szkolenia

❖ Staże

❖ Studia podyplomowe

Kompetencje dla sektorów zadanie COVID-19 – oferta dla przedsiębiorców

Środki pochodzą z unijnego Programu Operacyjnego Wiedza Edukacja Rozwój i są przeznaczone dla przedsiębiorstw spełniających warunki uzyskania pomocy de minimis lub pomocy publicznej, które działają w branżach:

- finansowej, IT, motoryzacyjnej, opieki zdrowotnej i pomocy społecznej, odzysku materiałowego surowców, żywności wysokiej jakości, komunikacji marketingowej, telekomunikacji i cyberbezpieczeństwa, gospodarki wodno-ściekowej i rekultywacji, chemicznej, przemysłu lotniczo-kosmicznego, handlu oraz usług rozwojowych.
- ✓ usługi szkoleniowe, usługi doradcze
- ✓ maksymalna wysokość pomocy wynosi do 80 proc. kosztu usługi netto.

Wsparcie realizowane będzie w systemie refundacyjno-zaliczkowym, co oznacza, że część środków na finansowanie usługi przedsiębiorca otrzyma przed jej opłaceniem.

✓ **termin składania wniosków do operatorów upływa 12 marca br.**

- Celem projektu jest likwidacja negatywnych skutków pandemii COVID-19, która pogorszyła sytuację firm. W odpowiedzi na wywołany nią kryzys Polska Agencja Rozwoju Przedsiębiorczości uruchomiła projekt „Kompetencje dla sektorów zadanie COVID-19”. Mikro-, małe, średnie i duże przedsiębiorstwa mogą otrzymać dofinansowanie do usług szkoleniowych i doradczych. Dofinansowanie obejmuje usługi szkoleniowe lub doradcze wynikające z nadzwyczajnych rekomendacji Sektorowych Rad ds. Kompetencji, które stanowią platformę współpracy na linii biznes-edukacja-administracja. Ich głównym zadaniem jest wskazanie luk kompetencyjnych w sektorach i wyznaczanie kierunków zmian w systemie kształcenia w kluczowych sektorach polskiej gospodarki.

Forma świadczenia usług:

- Usługa zdalna (realizowana w czasie rzeczywistym)
- e-learning
- Usługa mieszana – usługa zdalna (realizowana w czasie rzeczywistym) + usługa stacjonarna
- Usługa mieszana – e-learning + usługa zdalna (realizowana w czasie rzeczywistym) lub w ramach usługi stacjonarnej



Pandemia to trudny czas, nie tylko dla firm z sektora MŚP. Dlatego w ramach projektu wsparciem mogą być objęte także duże firmy. Muszą jednak działać w sektorach przemysłowych związanych z reindustrializacją. Zaliczają się do nich: IT, motoryzacja, odzysk materiałowy surowców, żywność wysokiej jakości, sektor chemiczny i sektor lotniczo-kosmiczny.

Maksymalna kwota dofinansowania osobogodziny na pracownika dla usługi rozwojowej została określona przez PARP dla każdego z projektów Operatorskich.

Obszary objęte szkoleniami to wszystkie zagadnienia w zależności od branży, które można realizować poprzez wykorzystanie technologii informatycznych.

- Instalowanie i konfigurowanie systemów do pracy zdalnej, wykorzystanie technologii informacyjno-komunikacyjnej w organizacji pracy zdalnej, współpraca z klientem i jego obsługa w warunkach pracy zdalnej i izolacji społecznej, administrowanie sieciami (lokalną i rozległą). Tworzenie i rozwój rozwiązań chmurowych, wirtualizacja serwerów, zarządzanie cyberbezpieczeństwem, zarządzanie bezpiecznym przetwarzaniem danych w środowiskach rozproszonych, zabezpieczania baz danych, w tym szyfrowania, zarządzanie kryzysowe w przypadku wystąpienia zakażenia w zakładzie i inne dostosowane do poszczególnych branż.



Do udziału w projekcie firmy mogą zgłaszać pracowników, którzy wpisują się w definicję pracownika o której mowa w art. 3 ustawy z dnia 9 listopada 2000 r. o utworzeniu Polskiej Agencji Rozwoju Przedsiębiorczości i wykonujących pracę na rzecz przedsiębiorcy, tj.:

- Pracowników w rozumieniu art. 2 ustawy z dnia 26 czerwca 1974 r. – Kodeks pracy (Dz. U. z 2018 r. poz. 917, z późn. zm.2);
- Pracowników tymczasowych w rozumieniu art. 2 pkt 2 ustawy z dnia 9 lipca 2003 r. o zatrudnianiu pracowników tymczasowych (Dz. U. z 2018 r. poz. 594 i 1608);
- osoby wykonujące pracę na podstawie umowy agencyjnej, umowy zlecenia lub innej umowy o świadczenie usług, do której zgodnie z Kodeksem cywilnym stosuje się przepisy dotyczące zlecenia albo umowy o dzieło, jeżeli umowę taką zawarły z pracodawcą, z którym pozostają w stosunku pracy, lub jeżeli w ramach takiej umowy wykonują pracę na rzecz pracodawcy, z którym pozostaje w stosunku pracy;
- właściciela pełniącego funkcje kierownicze;
- wspólnika, w tym partnera prowadzącego regularną działalność w przedsiębiorstwie i czerpiącego z niego korzyści finansowe.



Operator sektora: Finansowy –



Stowarzyszenie Ostrowskie Centrum Wspierania Przedsiębiorczości
<http://ocwp.org.pl/kompetencje-dla-sektora-finansowego-covid-19/>

Tematy szkoleń

Wsparcie klientów z segmentu małych i średnich przedsiębiorstw w zmianie modelu działania firmy, w tym w przebranżowieniu, z wykorzystaniem rozwiązań zdalnych,

Obecnie nabór wniosków w ramach sektora finansowego został wstrzymany z uwagi na bardzo dużą ilość zgłoszeń

Sektor chemiczny, usług rozwojowych oraz motoryzacji

HRP Group Sp. z o.o. z siedzibą przy ul. ks. bp. Wincentego Tymienieckiego nr 19A, 90-349 Łódź. Infolinia: +48 42 208 06 06, mail: antycovid-przepisnarozwój@hrp.com.pl

- Sektor motoryzacyjny z uwzględnieniem elektromobilności (w szczególności: **PKD C.29** – Produkcja pojazdów samochodowych, przyczep i naczep, z wyłączeniem motocykli; Inne rodzaje działalności związane z produkcją, handlem, dystrybucją oraz naprawą pojazdów samochodowych i motocykli; z uwzględnieniem obszaru elektromobilności określonego PKD 27.11, 27.12, 27.20, 27.90 oraz e- busów i samochodów elektrycznych). Z możliwości udziału w projekcie **wykluczone są Duże przedsiębiorstwa z PKD G.45, Obecnie nabór wniosków w ramach sektora motoryzacyjnego został wstrzymany z uwagi na bardzo dużą ilość zgłoszeń.**
- Sektor chemiczny (PKD 21 – Produkcja podstawowych substancji farmaceutycznych oraz leków i pozostałych wyrobów farmaceutycznych). Duże przedsiębiorstwa tylko z C.21,
- Sektor usług rozwojowych prowadzący działalność w następujących obszarach **PKD: P 85.5** – Pozaszkolne formy edukacji. **Duże Przedsiębiorstwa z Sektora usług rozwojowych są wyłączone z udziału w Projekcie.**



Wsparcie TU i Teraz

w ramach projektu pn. „Przepis na Menedżera i zadania anty-covidowe dla sektorów: chemicznego, usług rozwojowych i motoryzacyjnego”.



Dodatkowe środki anty-covidowe

wdrażanie rekomendacji
Sektorowych Rad ds. Kompetencji
mających na celu zapobieganie
negatywnym skutkom pandemii

PROJEKT SPECJALNY: okres realizacji
od października 2020 do marca 2021

**PROJEKT SKIEROWANY DO MIKRO, MAŁYCH,
ŚREDNICH I DUŻYCH* PRZEDSIĘBIORSTW.**

*z sektorów związanych z reindustrializacją

Dofinansowanie w formie pomocy de minimis może wynieść maksymalnie 80% kosztów usług
rozwojowych z BUR i spoza BUR

ŚRODKI DLA 3 SEKTORÓW:

MOTORYZACYJNY

C.29 - Produkcja pojazdów samochodowych, przyczep i naczep,
z wyłączeniem motocykli;

G.45 - Handel hurtowy i detaliczny pojazdami samochodowymi, naprawa pojazdów
samochodowych; inne rodzaje działalności związane z produkcją, handlem,
dystrybucją oraz naprawą pojazdów samochodowych i motocykli;
z uwzględnieniem obszaru elektromobilności określonego PKD 27.11, 27.12, 27.20, 27.90
oraz e-busów i samochodów elektrycznych

CHEMICZNY

C19 - Wytwarzanie i przetwarzanie Koks oraz Produktów Rafinacji Ropy Naftowej;

C20 - Produkcja Chemikaliów i Wyrobów Chemicznych;

C21 - Produkcja podstawowych substancji farmaceutycznych oraz leków i pozostałych
wyrobów farmaceutycznych;

C22 - Produkcja Wyrobów z Gumy i Tworzyw Sztucznych

USŁUG ROZWOJOWYCH

P85.5 - Pozaszkolne formy edukacji

Ponad
13 000 000 zł
na pomoc przedsiębiorcom
w walce ze skutkami pandemii!

Realizacja
w całej
Polsce

Operator:

HRP GROUP SP Z O.O.
ul. Tymienieckiego 19A
90-349 Łódź

☎ infolinia: +48 42 208 06 06

✉ antycovid-przepisnarozwoj@hrp.com.pl

🌐 www.antycovid.przepisnarozwoj.eu

Obowiązujące limity

W projekcie ustalono limit w postaci maksymalnej kwoty wsparcia na osobę (PESEL) w zależności od sektora. Limit ten wynosi:

- dla sektora chemicznego: 10 770 zł na osobę,
- dla sektora usług rozwojowych: 8 500 zł na osobę,
- dla sektora motoryzacyjnego: 8 500 zł na osobę.

W projekcie wprowadzono również limit w postaci maksymalnej liczby osób (pracowników), które może przeszkolić Przedsiębiorstwo przez cały okres trwania projektu, w zależności od jego wielkości:

- Mikro przedsiębiorstwo: 5 osób,
- Małe Przedsiębiorstwo: 20 osób,
- Średnie Przedsiębiorstwo: 50 osób,
- Duże Przedsiębiorstwo: 50 osób.

Sektor IT

- CTS Customized Training Solutions Sp. z o.o.: tel. 22 208 23 73, 22 208 28 58, 503 455 204, itakademia2@cts.com.pl
- Operator będzie rekrutował mikro-, małych i średnich przedsiębiorców działających w oparciu o wpis PKD:
- 58.2 - Działalność wydawnicza w zakresie oprogramowania;
- 62 - Działalność związana z oprogramowaniem i doradztwem w zakresie informatyki oraz działalność powiązana;
- 63.1 – Przetwarzanie danych; zarządzanie stronami internetowymi (hosting) i podobna działalność oraz działalność portali internetowych.
- oraz dużych przedsiębiorstw (uczestnicy nie mogą stanowić więcej niż 25% wskaźnika produktu) działających w ramach wpisu PKD J.62 - Działalność związana z oprogramowaniem i doradztwem w zakresie informatyki oraz działalność powiązana

Sektor lotniczo-kosmiczny oraz telekomunikacji i cyberbezpieczeństwa

- Małopolska Agencja Rozwoju Regionalnego S.A., mail: sektor.tic@marr.pl, tel: 785 118 868 (dla sektora telekomunikacji i cyberbezpieczeństwo) oraz sektor.plk@marr.pl, tel: 785 059 105 (dla sektora lotniczo-kosmicznego)

W ramach projektu istnieje możliwość objęcia wsparciem dużych przedsiębiorstw, jednak dotyczy to wyłącznie sektorów przemysłowych (związany z reindustrializacją) tj. lotniczo-kosmicznego - PKD 30.3 -Produkcja statków powietrznych, statków kosmicznych i podobnych maszyn.

Sektor opieki zdrowotnej i pomocy społecznej, odzysku materiałowego surowców, gospodarki wodno-ściekowej i rekultywacji, handlu

Krajowa Izba Gospodarcza siedzibą przy ul. Trębackiej 4, 00-074 Warszawa.

I. Trębacka 4

22 630 96 87

akademiamenadzera2@kig.pl

Zadania ANTY-COVID

22 630 98 66 | 22 630 98 88 | 22 630 96 87

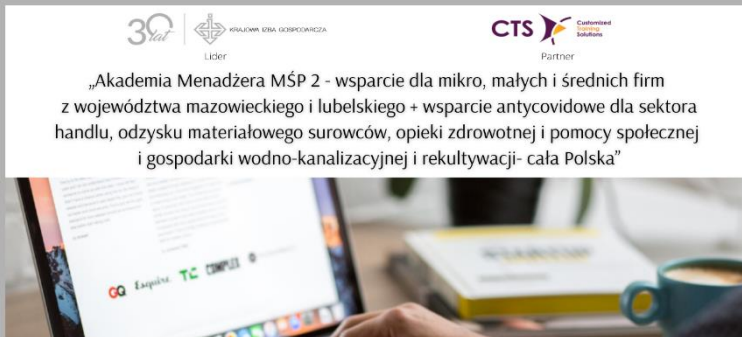
handel_am2@kig.pl

odzysk_am2@kig.pl,

zdrowie_am2@kig.pl

wod-kan_am2@kig.pl

➤ dla sektora opieki zdrowotnej i pomocy społecznej



- Dla kogo**
Projekt skierowany do właścicieli i pracowników MMŚP, prowadzących działalność w sektorze opieki zdrowotnej (PKD: 86.10.Z, 86.21.Z, 86.22.Z, 86.23.Z, 86.90.A, 86.90.B, 86.90.C, 86.90.D, 86.90.E) i pomocy społecznej (PKD: 87.10.Z, 87.20.Z, 87.30.Z, 87.90.Z, 88.10.Z, 88.91.Z, 88.99.Z).
- Co oferujemy**
Szkolenia z zakresu podnoszenia kompetencji w obszarach tematycznych rekomendowanych w celu przeciwdziałania negatywnym skutkom koronawirusa.
- Czas realizacji**
Projekt w zakresie obejmującym wsparcie antycovidowe realizowany w okresie od 01.10.2020 do 31.03.2021 r.
- Jaki poziom dofinansowania**
Maksymalna kwota na osobę wynosi 6 581,70 zł netto. Wsparcie udzielane w formie zaliczkowo-refundacyjnej poniesionych przez Przedsiębiorcę kosztów wybranego wsparcia udzielanego jako pomoc de minimis / pomoc publiczna. Wkład własny przedsiębiorcy tj. nie mniej niż 20% kosztu usługi.
- Etapy**
I – Rekrutacja (poprzez formularz rejestracyjny na stronie PARP oraz formularz zgłoszeniowy przesłany do Operatora)
II – Zakwalifikowanie się do udzielenia wsparcia
III – Zawarcie Umowy wsparcia z Operatorem
IV – Wybór usług rozwojowych w BUR
V – Rozliczenie wsparcia

KIG ul. Frybacka 4 00-854 Warszawa mail: zdrowie_am2@kig.pl tel.: 22 630 98 88 wej. kujawsko-pomorskie, lubuskie, lubelskie, łódzkie, opolskie, warmińsko-mazurskie, wielkopolskie.	CTS al. Jana Pawła II 25 00-854 Warszawa mail: zdrowie@cts.com.pl tel.: 22 208 28 32; 503 455 332 wej. dolnośląskie, małopolskie, mazowieckie, podkarpackie, podlaskie, pomorskie, śląskie, świętokrzyskie, zachodniopomorskie.
---	---

- tel. 22 208 28 57; 503 455 332, 22 630 96 87, 630 98 88,
email: zdrowie_am2@kig.pl, zdrowie@cts.com.pl (dla sektora opieki zdrowotnej i pomocy społecznej)
- Operator – Partner CTS Customized Training Solutions Sp. z o.o. al. Jana Pawła II 25, 00-854 Warszawa 22 208 28 63
biuro@akademiamenadzera2.com.pl ;
zdrowie@cts.com.pl
- Maksymalna kwota dofinansowania na osobę wynosi 6,587,80 zł netto.
- Projekt jest skierowany do właścicieli i pracowników MMŚP: w sektorze opieki zdrowotnej PKD.86.10.Z; 86.22.Z.; 86.23.Z; 86.90.A; 86.90.B; 86.90.D; 86.90.E; w sektorze opieki społecznej PKD 87.10.Z; 87.30.Z; 87.90.Z; 88.10.Z; 88.91.Z; 88.99.Z

➤ dla sektora odzysku materiałowego surowców

- tel. 22 162 79 80, 503 455 332, 22 630 98 88
mail: odzysk@cts.com.pl, odzysk_am2@kig.pl (dla sektora odzysku materiałowego surowców)
- Maksymalna kwota dofinansowania na osobę wynosi 5.526,90 zł netto.
- Projekt jest skierowany do właścicieli i pracowników MMŚP i dużych przedsiębiorstw dla sektora odzysku materiałowego surowców PKD E.38

„Akademia Menadżera MŚP 2 - wsparcie dla mikro, małych i średnich firm z województwa mazowieckiego i lubelskiego + wsparcie antycovidowe dla sektora handlu, odzysku materiałowego surowców, opieki zdrowotnej i pomocy społecznej i gospodarki wodno-kanalizacyjnej i rekultywacji- cała Polska”

Dla kogo
Projekt skierowany do właścicieli i pracowników MMŚP i dużych przedsiębiorstw, prowadzących działalność w sektorze odzysku materiałowego surowców (PKD E.38).

Co oferujemy
Szkolenia i/lub doradztwo z zakresu podnoszenia kompetencji w obszarach tematycznych rekomendowanych w celu przeciwdziałania negatywnym skutków koronawirusa.

Czas realizacji
Projekt w zakresie obejmującym wsparcie antycovidowe realizowany w okresie od 01.10.2020 do 31.03.2021 r.

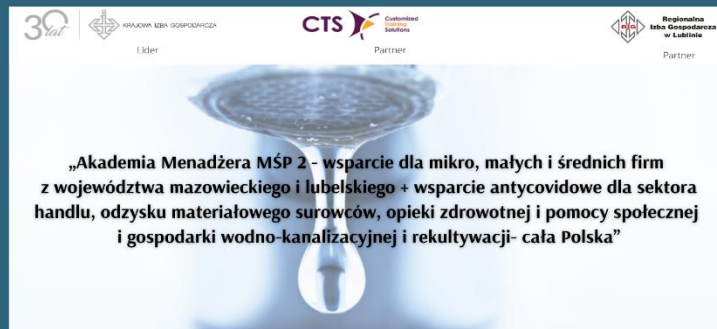
Jaki poziom dofinansowania
Maksymalna kwota na osobę wynosi 6 526,90 zł netto. Wsparcie udzielane w formie zaliczkowo-refundacyjnej poniesionych przez Przedsiębiorcę kosztów wybranego wsparcia udzielanego jako pomoc de minimis/ pomoc publiczna. Wkład własny przedsiębiorcy tj. nie mniej niż 20% kosztu usługi.

Etapy
I – Rekrutacja (poprzez formularz rejestracyjny na stronie PAPP oraz formularz zgłoszeniowy przesłany do Operatora)
II – Zakwalifikowanie się do udzielenia wsparcia
III – Zawarcie Umowy wsparcia z Operatorem
IV – Wybór usług rozwojowych w BUR
V – Rozliczenie wsparcia

KIG
ul. Trębarska 4
00-876 Warszawa
mail: odzysk_am2@kig.pl
tel.: 22 630 98 88
weg. Łąkowski, pomorskie, lubuskie, lubelskie, łódzkie, opolskie, warmińsko-mazurskie, wielkopolskie

CTS
al. Jana Pawła II 25
00-854 Warszawa
mail: odzysk@cts.com.pl
tel.: 22 162 79 80, 503 455 332
weg. dolnośląskie, małopolskie, mazowieckie, podkarpackie, podlaskie, pomorskie, śląskie, świętokrzyskie, zachodniopomorskie

➤ dla sektora gospodarki wodno-ściekowej i rekultywacji



„Akademia Menadżera MŚP 2 - wsparcie dla mikro, małych i średnich firm z województwa mazowieckiego i lubelskiego + wsparcie antycovidowe dla sektora handlu, odzysku materiałowego surowców, opieki zdrowotnej i pomocy społecznej i gospodarki wodno-kanalizacyjnej i rekultywacji- cała Polska”

- Dla kogo**
Projekt skierowany do właścicieli i pracowników MMŚP, prowadzących działalność w sektorze gospodarki wodno-ściekowej (PKD E.36, E.37) i rekultywacji (PKD E.39).
- Co oferujemy**
Szkolenia i/lub doradztwo z zakresu podnoszenia kompetencji w obszarach tematycznych rekomendowanych w celu przeciwdziałania negatywnym skutków koronawirusa.
- Czas realizacji**
Projekt w zakresie obejmującym wsparcie antycovidowe realizowany w okresie od 01.10.2020 do 31.03.2021 r.
- Jaki poziom dofinansowania**
Maksymalna kwota na osobę wynosi 6 698,30 zł netto. Wsparcie udzielane w formie zaliczkowo-refundacyjnej poniesionych przez Przedsiębiorcę kosztów wybranego wsparcia udzielanego jako pomoc de minimis/ pomoc publiczna. Wkład własny przedsiębiorcy tj. nie mniej niż 20% kosztu usługi.
- Etapy**
 - I – Rekrutacja (poprzez formularz rejestracyjny na stronie PARP oraz formularz zgłoszeniowy przesłany do Operatora)
 - II – Zakwalifikowanie się do udzielenia wsparcia
 - III – Zawarcie Umowy wsparcia z Operatorem
 - IV – Wybór usług rozwojowych w BUR
 - V – Rozliczenie wsparcia

KIG
ul. Trębicka 4
00-074 Warszawa
mail: wof@kic.zamglig.pl
tel.: 22 650 96 87
woj. łódzkie, pomorskie, lubuskie, łódzkie, opolskie, warmińskie, mazowieckie, wielkopolskie

CTS
ul. Jana Pawła II 25
00-625 Warszawa
mail: woad@ang.cts.com.pl
tel.: 22 962 79 80, 208 20 40, 503 455 332
woj. dolnośląskie, małopolskie, mazowieckie, podlaskie, pomorskie, śląskie, zachodniopomorskie

RIG
ul. Drobna 5, Mięta 8
20-079 Lublin
mail: info@rig.lublin.pl
tel.: 81 532 12 45
woj. lubelskie, podkarpackie, świętokrzyskie

- tel. 22 162 79 80, 22 208 28 40, 503 455 332, 22 630 96 87, mail: wodkan@cts.com.pl, wodkan_am2@kig.pl
- Maksymalna kwota dofinansowania na osobę wynosi 6,587,80 zł netto.
- Projekt jest skierowany do właścicieli i pracowników MMŚP dla sektora gospodarki wodno-ściekowej PKD E.36, E.37; i rekultywacji PKD E.39

➤ dla sektora handlu,



„Akademia Menadżera MŚP 2 - wsparcie dla mikro, małych i średnich firm z województwa mazowieckiego i lubelskiego + wsparcie antycovidowe dla sektora handlu, odzysku materiałowego surowców, opieki zdrowotnej i pomocy społecznej i gospodarki wodno-kanalizacyjnej i rekultywacji- cała Polska”



Dla kogo

Projekt skierowany do właścicieli i pracowników MMŚP, prowadzących działalność w sektorze handlu (tylko MMŚP, PKD G.47).

Co oferujemy

Szkolenia z zakresu podnoszenia kompetencji w obszarach tematycznych rekomendowanych w celu przeciwdziałania negatywnym skutków koronawirusa.

Czas realizacji

Projekt w zakresie obejmującym wsparcie antycovidowe realizowany w okresie od 01.10.2020 do 31.03.2021 r.

Jaki poziom dofinansowania

Maksymalna kwota na osobę wynosi 6 656,00 zł netto. Wsparcie udzielane w formie zaliczkowo-refundacyjnej poniesionych przez Przedsiębiorcę kosztów wybranego wsparcia udzielanego jako pomoc de minimis/ pomoc publiczna. Wkład własny przedsiębiorcy tj. nie mniej niż 20% kosztu usługi.

Etapy

- I – Rekrutacja (poprzez formularz rejestracyjny na stronie PARP oraz formularz zgłoszeniowy przesłany do Operatora)
- II – Zakwalifikowanie się do udzielenia wsparcia
- III – Zawarcie Umowy wsparcia z Operatorem
- IV – Wybór usług rozwojowych w BUR
- V – Rozliczenie wsparcia

KIG

ul. Trebarska 8
00-076 Warszawa
mail: handel_am2@kig.pl
tel.: 22 630 98 66
weg. kujawsko-pomorskie, lubelskie, łódzkie,
opolskie, warmińsko-mazurskie, wielkopolskie.

CTS

ul. Jana Pawła II 25
00-854 Warszawa
mail: handel@cts.com.pl
tel.: 22 208 28 57, 503 455 332
weg. dolnośląskie, małopolskie,
mazowieckie, podlaskie, pomorskie, śląskie,
zachodniopomorskie.

RIG

ul. Długa 3 Maja 8
20-079 Lublin
mail: info@rig.lublin.pl
tel.: 81 532 12 45
weg. lubelskie, podkarpackie, świętokrzyskie.

- tel. 22 208 28 57, 22 208 28 40, 503 455 332, 22 630 98 66
mail: handel@cts.com.pl, handel_am2@kig.pl
- Maksymalna kwota dofinansowania na osobę wynosi 6.656,00 zł netto.
- Projekt jest skierowany do właścicieli i pracowników MMŚP w sektorze handlu PKD G.47



Sektor komunikacji marketingowej

KDK Info sp. z o.o.: tel. 22 208 23 73, 503 455 204, 789 446 760;
mail: komunikacjamarketingowa@kdkinfo.pl

Zgodnie z treścią rekomendacji Rady Sektorowej, operator będzie rekrutował mikro-, małych i średnich przedsiębiorców działających w oparciu o wpis PKD:

J58.1 – Wydawanie książek i periodyków oraz pozostała działalność wydawnicza, z wyłączeniem w zakresie oprogramowania;

J59 – Działalność związana z produkcją filmów, nagrań wideo, programów telewizyjnych, nagrań dźwiękowych i muzycznych;

J60 – Nadawanie programów ogólnodostępnych i abonamentowych;

M73.1– Reklama

Sektor żywności wysokiej jakości

MDDP spółka akcyjna Akademia Biznesu Sp. k., tel. 22 208 23 73, 503 455 204, 789 446 760; mail: zywnosc@akademiamddp.pl

Tematy szkoleń dla sektora żywności wysokiej jakości

Dobre Praktyki Higieniczne GHP i HACCP w warunkach pandemii; Organizacja sprzedaży i promocji w warunkach pandemii; Zaopatrzenie surowcowe zakładu produkcyjnego w warunkach pandemii; Magazynowanie i transport żywności w warunkach pandemii; Zarządzanie kryzysowe w przypadku wystąpienia zakażenia w zakładzie.

Dofinansowanie skierowane jest do wszystkich przedsiębiorców (zarówno MMS, jak i dużych) działających w oparciu o wpis PKD 10-Produkcja artykułów spożywczych (za wyjątkiem PKD 10.9 Produkcja gotowych paszy i karmy dla zwierząt - te firmy mogą się rekrutować do projektu pod warunkiem, że posiadają status mikro, małego lub średniego przedsiębiorstwa).



DOKAPITALIZOWANIE

DZIAŁALNOŚĆ ZAGRANICZNA

INFRASTRUKTURA

NOWE PRODUKTY I INWESTYCJE

ROZWÓJ KOMPETENCJI

WZORNICTWO

ROZWÓJ KOMPETENCJI

Podnieś kwalifikacje menedżerskie i przeszkol pracowników. Znajdź mentora.

DZIAŁANIA FINANSOWE



Rozwój kompetencji

Kompetencje dla sektorów zadaniowych Covid-19 – oferta dla przedsiębiorców

zł

Dofinansowanie wsparcia mikro, małych, średnich i dużych przedsiębiorstw w obszarze szkoleń i doradztwa wynikające z wdrażania rekomendacji Rad Sektorowych mających na celu zapobieganie negatywnym skutkom pandemii Covid-19.

https://www.parp.gov.pl/component/grants/grants/kompetencje-dla-sektorow-covid-19-uczysz-sie-30-listopada-2020



Rozwój kompetencji

Kompetencje dla sektorów - oferta dla przedsiębiorców

zł

Dofinansowanie wsparcia mikro, małych, średnich i dużych przedsiębiorstw w obszarze szkoleń, doradztwa i studiów podyplomowych.

Nabór kończy się 31 grudnia 2020



Rozwój kompetencji

Akademia Menedżera MŚP - oferta dla przedsiębiorców

zł

Dofinansowanie wsparcia mikro, małych i średnich przedsiębiorstw w obszarze zarządzania przedsiębiorstwem, w tym zasobami ludzkimi dla kadry menedżerskiej.

Nabór kończy się 30 czerwca 2021



Rozwój kompetencji

Kompetencje dla sektorów 2 - oferta dla przedsiębiorców

zł

Dofinansowanie wsparcia mikro, małych, średnich i dużych przedsiębiorstw w obszarze szkoleń, doradztwa i studiów podyplomowych.

Nabór kończy się 30 czerwca 2022



Rozwój kompetencji

Erasmus dla przedsiębiorców

6 600 euro

Uczenie się przedsiębiorców

Nabór kończy się 30 czerwca 2022

Potrzebujesz pomocy?



Jak wziąć udział w szkoleniach i doradztwie.

- Należy zgłosić się do Operatora za pośrednictwem Formularza Rejestracyjnego dostępnego na stronie PARP
<https://power.parp.gov.pl/component/site/site/formularz-kontaktowy-kompetencje-dla-sektorow-covid> .
- Należy przekazać Operatorowi wymagane dokumenty (Operator zweryfikuje możliwość udziału w projekcie na podstawie dokumentów rekrutacyjnych przekazanych do wypełnienia na wskazany w nim adres e-mail).
- Przedsiębiorca po pozytywnej weryfikacji określa potrzeby edukacyjne wynikające z rekomendacji nadzwyczajnej Sektorowej Rady ds. Kompetencji.
- Przedsiębiorca samodzielnie lub przy wsparciu Operatora wybiera usługi rozwojowe, które będą odpowiadać na potrzeby przedsiębiorstwa i jego pracowników. W przypadku braku usługi w BUR można wybrać usługi poza Bazą.



Przedsiębiorcy zainteresowani udziałem w projekcie proszeni są o wypełnienie formularza rejestracyjnego.

Przy wypełnianiu formularza należy zapoznać się z definicją przedsiębiorstwa.
Pole z możliwością wyboru dużego przedsiębiorstwa odblokowuje się w momencie wyboru sektora przemysłowego (związanego z reindustrializacją).

Nazwa przedsiębiorstwa

NIP przedsiębiorstwa

-- wskaż województwo --

-- wskaż sektor --

Wielkość przedsiębiorstwa (definicja):

- Mikroprzedsiębiorstwo
- Małe przedsiębiorstwo
- Średnie przedsiębiorstwo

Imię i nazwisko osoby do kontaktu

Zajmowane stanowisko w przedsiębiorstwie

Telefon do kontaktu

Adres e-mail

Potrzebujesz pomocy?



Szkolenia dla przedsiębiorców- POWER Kompetencje dla sektorów

Kto może otrzymać dofinansowanie?

Mikro-, małe, średnie i duże* przedsiębiorstwa:

- planujące przeszkolić pracowników;
- spełniające warunki uzyskania pomocy de minimis lub pomocy publicznej;
- zobowiązujące się do wniesienia wkładu prywatnego w wysokości nie mniejszej niż 20% kwoty wsparcia.

Wsparcie kierowane jest do przedsiębiorstw działających wyłącznie w branżach: budowlanej, finansowej, turystycznej, IT, mody i innowacyjnych tekstyliów oraz opieki zdrowotnej i pomocy społecznej i dotyczy tematyki określonej przez Rady Sektorowe ds. Kompetencji.

* W ramach projektu istnieje możliwość objęcia wsparciem dużych przedsiębiorstw, jednak dotyczy to wyłącznie sektorów przemysłowych tj. IT (z wyłączeniem PKD J.63.1 oraz J.58.2), przemysłu mody i innowacyjnych tekstyliów.

Szkolenia dla przedsiębiorców- POWER

Kompetencje dla sektorów

Efektywne polityki publiczne dla rynku pracy, gospodarki i edukacji” Programu Operacyjnego Wiedza Edukacja Rozwój 2014-2020. Działanie 2.21 „Poprawa zarządzania, rozwój kapitału ludzkiego oraz wsparcie procesów innowacyjnych przedsiębiorstw”.

Celem działania jest dofinansowanie (za pośrednictwem Operatorów) wsparcia dla mikro, małych, średnich i dużych przedsiębiorstw.

Na co możesz przeznaczyć dofinansowanie?

- usługi szkoleniowe
- usługi doradcze
- studia podyplomowe

Usługi rozwojowe, z których może skorzystać przedsiębiorstwo, to takie, które zawarte zostały w rekomendacjach Sektorowych Rad ds. Kompetencji.

Usługi rozwojowe świadczone są co do zasady za pośrednictwem Bazy Usług Rozwojowych, <https://uslugirozwojowe.parp.gov.pl/>

Kompetencje dla sektorów

Tematyka i terminy dla poszczególnych obszarów:

1. Budownictwa – do 30 czerwca 2021 r/ Budownictwa - II edycja – do 30 września 2022 r.
2. Dla sektora finansowego – do 31 grudnia 2022 r.
3. Sektora finansów i ubezpieczeń – do 30 czerwca 2021 r.
4. Turystyki:
 - a) Moja praca w turystyce – do 28 lutego 2022 r.
 - b) Akademia szkoleń i doradztwa dla turystyki – do 31 grudnia 2020 r.
 - c) Kompetencje dla branży turystycznej – do 30 czerwca 2022 r.
4. Dla sektora mody – przepis na rozwój – kompetencje szyte na miarę – do 31 grudnia 2022 r.
5. Sektora IT – do 31 grudnia 2022 r.
6. Dla sektora opieki zdrowotnej i pomocy społecznej – do 31 sierpnia 2023 r.

Szkolenia dla przedsiębiorców- POWER Kompetencje dla sektorów

Etapy realizacji wsparcia:

- Rekrutacja (poprzez formularz rejestracyjny na stronie PARP oraz formularz zgłoszeniowy przesłany do Operatora)
- Zakwalifikowanie się do udzielenia wsparcia
- Zawarcie Umowy wsparcia z Operatorem
- Wybór usług rozwojowych w BUR (<https://uslugirozwojowe.parp.gov.pl/>) która w największym stopniu będzie zaspokajać zidentyfikowane potrzeby
- Rozliczenie wsparcia

Refundacja usług rozwojowych stanowi pomoc de minimis/pomoc publiczną. W przypadku przedsiębiorstw z przekroczonym limitem pomocy de minimis pomoc publiczna udzielana jest na zasadach ogólnych.

Przedsiębiorca otrzymuje dofinansowanie w wysokości nie większej niż 80% kwoty wsparcia, w przypadku korzystania przez przedsiębiorstwo z pomocy de minimis.

Kompetencje dla sektorów

Operator dla sektora budownictwo

KDK INFO SPÓŁKA Z OGRANICZONĄ ODPOWIEDZIALNOŚCIĄ

al. Jana Pawła II 25, 00-854 Warszawa

Telefon: 501 815 636

akademiabudowlana.com.pl

biuro@akademiabudowlana.com.pl



I / II edycja

Kompetencje dla sektorów

Operator dla sektora finanse i ubezpieczenia

MDDP spółka akcyjna Akademia Biznesu sp. k.

al. Jana Pawła II 25, 00-854 Warszawa,

Telefon: (22) 162 78 25

akademia-kompetencji.com.pl

biuro@akademia-kompetencji.com.pl

Finanse - Stowarzyszenie Ostrowskie Centrum Wspierania Przedsiębiorczości

ul. Szkolna 24, 63-400 Ostrów Wielkopolski

Telefon/mail: 32 203 74 54, agnieszka.mitka@smgkrc.com (woj. śląskie, małopolskie, świętokrzyskie, podkarpackie, lubelskie, mazowieckie, podlaskie)

ocwp.org.pl/projekty-unijne/kompetencje-dla-sektora-finansowego

Kompetencje dla sektorów

Operator dla sektora turystyka

Polska Izba Turystyki

ul. Marszałkowska 9/16 lok. 29, 00-626 Warszawa

Telefon: (22) 826 55 36

www.pit.org.pl; biuro@pit.org.pl

MDDP spółka akcyjna Akademia Biznesu sp. k.

al. Jana Pawła II 25, 00-854 Warszawa

Telefon: 501 815 636

www.kompetencjedlaturystyki.pl; biuro@kompetencjedlaturystyki.pl

CITYSCHOOL Sp. z o.o.

ul. Hoża 66/68, 00-682 Warszawa

Telefon: 510 778 909

akademiaturystyki.cityschool.pl; akademiaturystyki@cityschool.pl

Kompetencje dla sektorów

Operator Sektora IT:

CTS CUSTOMIZED TRAINING SOLUTIONS Sp. z o.o.

al. Jana Pawła II 25, 00-854 Warszawa

Telefon: 501 815 988

www.itakademia.com.pl

itakademia@cts.com.pl

Adresatami projektu są pracownicy MMŚP oraz dużych przedsiębiorstw z sektora IT z całej Polski.

Maksymalny limit wsparcia na przedsiębiorstwo wynosi 17 000,00 zł brutto (wraz z wkładem własnym Przedsiębiorcy) z zastrzeżeniem, że maksymalny koszt przypadający na jednego Pracownika to nie więcej niż 8 500,00 zł brutto.

Kompetencje dla sektorów

Sektor mody i innowacyjnych tekstyliów:

HRP GROUP Sp. z o.o.

ul. Tymienieckiego 19A, 90-349 Łódź

Telefon: (42) 207 22 00

hrp.com.pl/projekty/przepis-na-rozwoj-moda

biuro@hrp.com.pl

Obszar I – Działalność badawczorozwojowa w sektorze odzieżowo-tekstylnym

Obszar II -Przygotowanie i kontrola produkcji w sektorze odzieżowo-tekstylnym

Obszar III – Realizacja prac produkcyjnych w sektorze odzieżowo-tekstylnym

Obszar IV – Zarządzanie i realizacja procesów wsparcia w sektorze odzieżowo-tekstylnym

Kompetencje dla sektorów

Sektor opieki zdrowotnej i pomocy społecznej:

Zakład Doskonalenia Zawodowego w Warszawie

ul. Podwale 13, 00-252 Warszawa

Telefon: (22) 635 61 75

www.kompetencjedlaopiekizdrowotnejipomocyspolecznej.zdz.edu.pl

kompetencje@zdz.edu.pl

W pierwszej kolejności Operator udzieli wsparcia przedsiębiorcom/pracownikom, którzy należą do kategorii: przedsiębiorstwa z PKD wiodącym w ramach sektora opieki zdrowotnej i pomocy społecznej oraz mężczyźni, wybór wsparcia prowadzącego do nabycia kwalifikacji, brak udziału w kształceniu współfinansowanym ze środków EFS w ciągu ostatnich 24, miesięcy, osoby z orzeczeniem niepełnosprawności.

Kompetencje dla sektorów

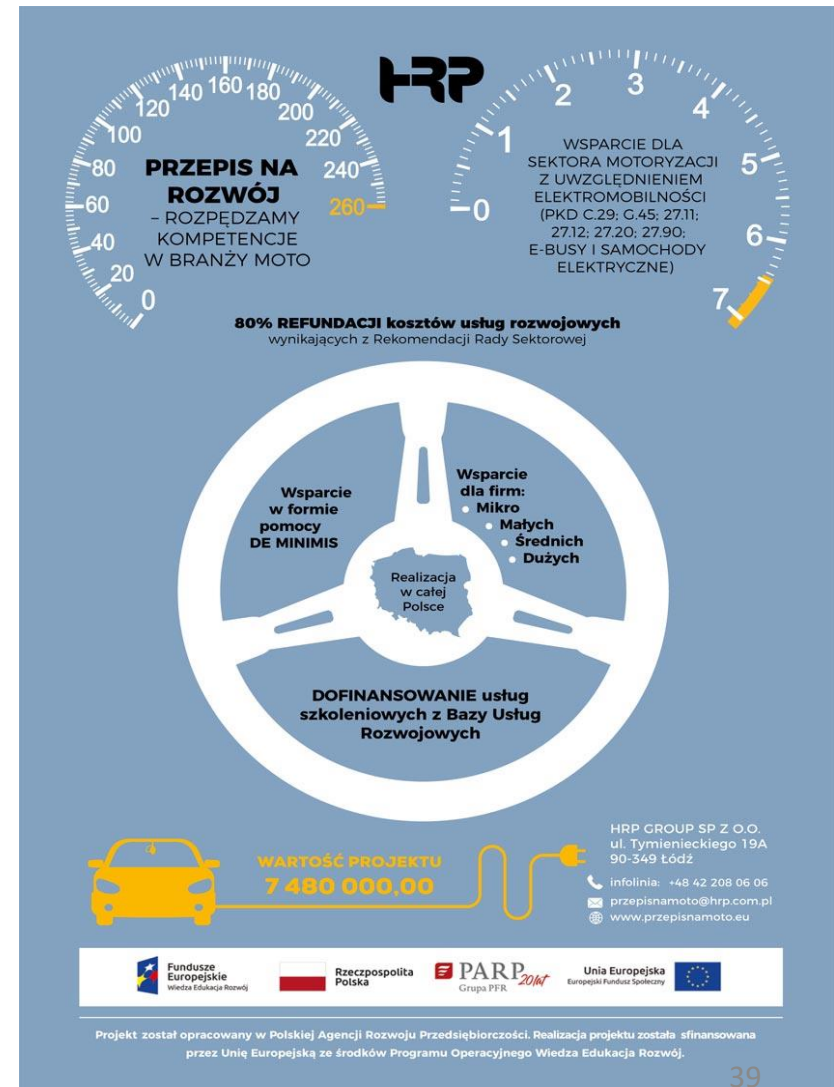
Sektorze Motoryzacji z uwzględnieniem Elektromobilności

- HRP Group Sp. z o.o. z siedzibą

przy ul. ks. bp. Wincentego Tymienieckiego nr 19A, 90-349 Łódź

<https://hrp.com.pl/projekty/przepis-na-rozwoj-moto/#opis-projektu>

- Projekt skierowany do Przedsiębiorców i pracowników Przedsiębiorstw z mikro, małych, średnich i 25% dużych (z wyłączeniem kodu PKD G.45) Przedsiębiorstw, które prowadzą działalność w ramach sektora motoryzacji z uwzględnieniem elektromobilności.



Kompetencje dla sektorów

Sektor mody i innowacyjnych tekstyliów

HRP Group Sp. z o.o. z siedzibą

przy ul. ks. bp. Wincentego Tymienieckiego nr 19A, 90-349 Łódź

<https://hrp.com.pl/projekty/przepis-na-rozwoj-moda-2/>

Liczba przedsiębiorstw przewidzianych do objęcia wsparciem: 72 przedsiębiorstwa (216 osób) z sektora przemysłu mody oraz innowacyjnych tekstyliów (dział 13 PKD: tekstylny/włókienniczy, dział 14: odzieżowy, dział 15: skórzany) z zastrzeżeniem, że pracownicy dużych firm stanowić mogą maksymalnie 25% ogółu uczestników.



Kompetencje szyte na miarę 2

PROJEKT SKIEROWANY DO MIKRO, MAŁYCH, ŚREDNICH I DUŻYCH PRZEDSIĘBIORSTW Z SEKTORA PRZEMYSŁU MODY I INNOWACYJNYCH TEKSTYLIIÓW (DZIAŁ. PKD 13, 14, 15)

Dofinansowanie w formie pomocy de minimis może wynieść maksymalnie 80% kosztów usług rozwojowych z BUR i spoza BUR

JEŻELI CHCESZ ZDOBYĆ NASTĘPUJĄCE KWALIFIKACJE Z BRANŻY ODZIEŻOWEJ:

- Konstruowanie w systemach CAD/CAM przemysłowych szablonów z odzieżą.
- Zarządzanie procesami produkcyjnymi przemysłowego szycia odzieży z dzianin.
- Konstruowanie szablonów odzieżowych do produkcji przemysłowej odzieży.
- Wytwarzanie odzieży miarowej damskiej.
- Doradzanie Klientowi i sprzedawanie odzieży krótkoseryjnej i luksusowej (MTM).
- Kontrola jakości w branży odzieżowej.
- Zarządzanie procesami technologicznymi przemysłowego szycia odzieży z tkanin.
- Opracowywanie dokumentacji technologicznej do produkcji odzieży.
- Prowadzenie działań logistycznych związanych z produkcją odzieży.

APLIKUJ DO PROJEKTU!

WIELKOŚĆ PROJEKTU:

2 080 473,60 zł

HRP GROUP SP Z O.O.
ul. Tymienieckiego 19A
90-349 Łódź

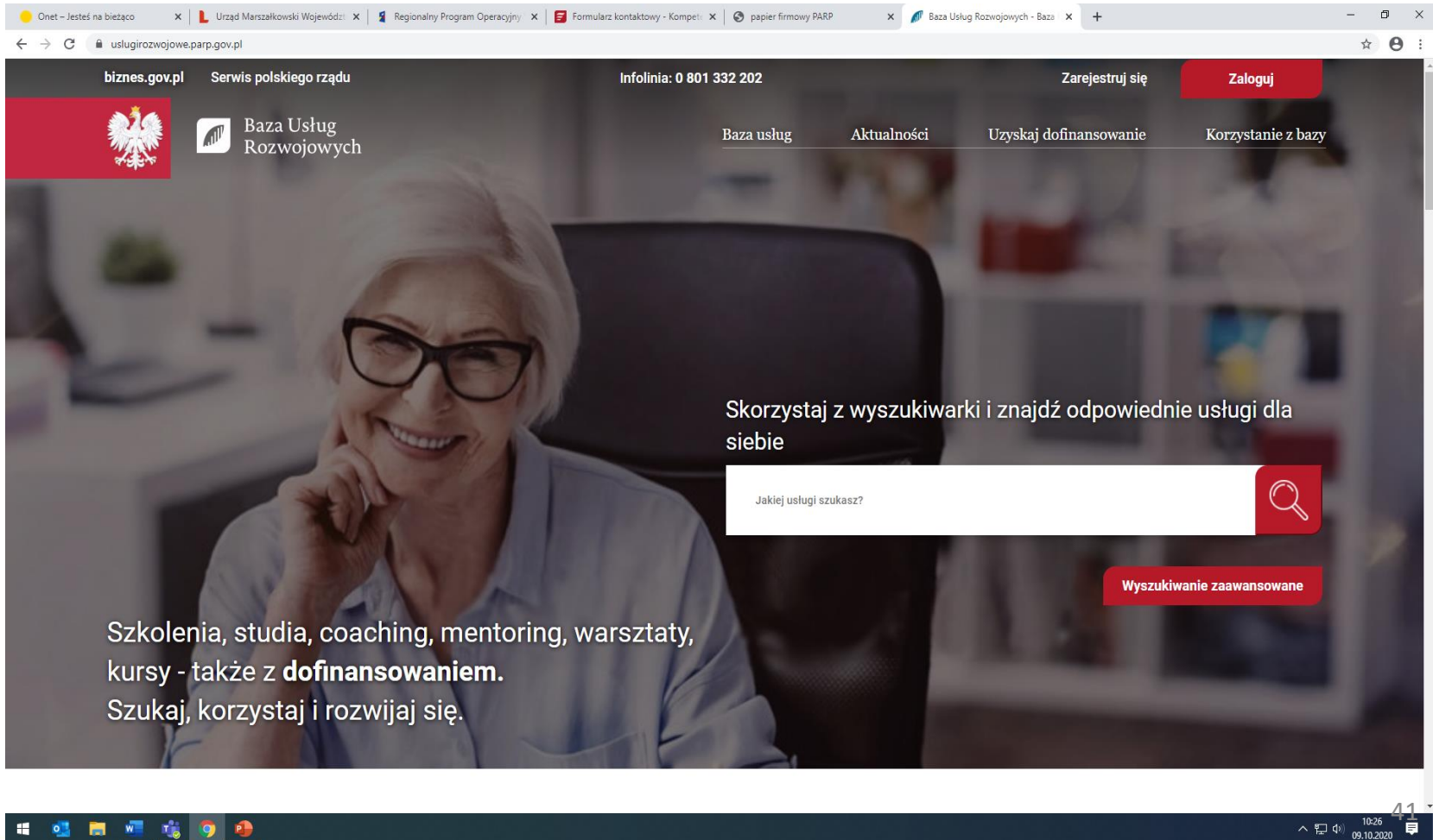
Realizacja w całej Polsce

infolinia: +48 42 208 06 06
przepisnamode2@hrp.com.pl
www.przepisnamode2.eu

Baza Usług Rozwojowych

internetowy rejestr usług rozwojowych

uslugirozwojowe.parp.gov.pl



The screenshot shows a web browser window with the URL uslugirozwojowe.parp.gov.pl. The page header includes the logo of the Polish Government (biznes.gov.pl, Serwis polskiego rządu), the phone number 0 801 332 202, and buttons for 'Zarejestruj się' and 'Zaloguj'. The main navigation menu contains 'Baza usług', 'Aktualności', 'Uzyskaj dofinansowanie', and 'Korzystanie z bazy'. The main content area features a large image of a smiling woman with glasses, with the text 'Skorzystaj z wyszukiwarki i znajdź odpowiednie usługi dla siebie'. Below this is a search bar with the placeholder text 'Jakiej usługi szukasz?' and a magnifying glass icon. A red button labeled 'Wyszukiwanie zaawansowane' is positioned below the search bar. At the bottom left, there is a list of services: 'Szkolenia, studia, coaching, mentoring, warsztaty, kursy - także z dofinansowaniem. Szukaj, korzystaj i rozwijaj się.'

Cele i zasady funkcjonowania BUR

Baza realizuje w szczególności obsługę następujących procesów:

- publikację ofert usług rozwojowych świadczonych przez Dostawców Usług wpisanych do Bazy,
 - dokonywanie zapisów na poszczególne usługi rozwojowe przez Użytkowników (bez możliwości realizacji płatności z poziomu Bazy),
 - zamieszczanie ogłoszeń o zapotrzebowaniu na usługi rozwojowe,
 - dokonywanie oceny usług rozwojowych zgodnie z Systemem Oceny Usług Rozwojowych,
 - zapoznanie się z wynikiem ocen usług rozwojowych dokonanych przez innych Użytkowników usług.
- ✓ Korzystanie z Bazy, w tym rejestracja jest dobrowolne i bezpłatne.
 - ✓ Przeglądanie ofert Usług rozwojowych zamieszczonych w Bazie oraz informacji o Dostawcach Usług posiadających Profile w Bazie nie wymaga zakładania Konta.

Akademia Menadżera MŚP-POWER

Wsparcie w ramach projektu będzie realizowane w formie refundacji poniesionych przez Przedsiębiorcę kosztów usług rozwojowych, wybranych z Bazy Usług Rozwojowych. Wsparcie w ramach Projektu może obejmować refundację kosztów:

- opracowania diagnozy potrzeb rozwojowych;
- usług rozwojowych: szkoleń i doradztwa dla właścicieli, pracowników zatrudnionych na stanowiskach kierowniczych lub osób przewidzianych do objęcia stanowiska kierowniczego w zakresie uniwersalnych kompetencji menedżerskich.

Maksymalna kwota wsparcia wynosi:

- Dla mikroprzedsiębiorstwa – do 12 500 zł (w tym kwota na przygotowanie diagnozy do 2 500 zł).
- Dla małego przedsiębiorstwa – do 25 000 zł (w tym kwota na przygotowanie diagnozy do 5 000 zł).
- Dla średniego przedsiębiorstwa – do 88 400 zł (w tym kwota na przygotowanie diagnozy do 19 400 zł).

Maksymalna kwota wsparcia przypadająca na jednego Uczestnika/Uczestniczkę projektu wynosi 10 000 zł.

Nabór trwa do: I edycja - 30.06.2021; II edycja – 31.05.2022 r.

Akademia Menadżera MŚP-POWER

Osoby zainteresowane udziałem w projekcie powinny wypełnić formularz rejestracyjny, zamieszczony na stronie internetowej PARP „Akademia Menadżera MSP” <https://www.parp.gov.pl/component/site/site/akademia-menadzera-msp-formularz> .

Dane z formularza są przekazywane do Operatora – drogą mailową otrzymasz od operatora informacje o dalszych krokach w celu zgłoszenia się do Projektu.

Więcej informacji i materiały do pobrania dostępne na stronie internetowej Lidera Projektu:

<http://hrp.com.pl/projekty/przepis-na-menedzera/>

Kontakt do doradcy lokalnego w projekcie “Przepis na Menedżera”:

projekt.pnm@prywatni.lublin.pl

Pracodawcy Lubelszczyzny Lewiatan

ul. 1-go Maja 16 (biuro: ul. 1-go Maja 12/4)

20-410 Lublin

tel. (+48) 81 53 24 333 , 506 678 994

<http://prywatni.lublin.pl/>

Zamówienia Publiczne - POWER

Szkolenia z zakresu Zamówień publicznych

Program Operacyjny Wiedza Edukacja Rozwój, Oś Priorytetowa II Efektywne polityki publiczne dla rynku pracy, gospodarki i edukacji, Działanie 2.2 Wsparcie na rzecz zarządzania strategicznego przedsiębiorstw oraz budowy przewagi konkurencyjnej na rynku

Projekt szkoleniowo-doradczy z zakresu zamówień publicznych skierowany do mikro, małych i średnich przedsiębiorców zainteresowanych ubieganiem się o zamówienia publiczne na terenie Polski, działających w makroregionie obejmującym województwa mazowieckie i **lubelskie**, współfinansowany ze środków Europejskiego Funduszu Społecznego.

Zamówienia Publiczne - POWER

Operatorzy

1. Przepis na Rozwój – Zamówienia publiczne dostępne dla wszystkich.

HRP sp. z o.o.

ul. Tymienieckiego 19A,

90-349 Łódź

biuro@hrp.com.pl

<http://hrp.com.pl/projekty/przepis-na-rozwoj-zamowienia-publiczne-dostepne-dla-wszystkich/>

TERMINY REKRUTACJI

III EDYCJA MARZEC-KWIECIEŃ 2021

Zamówienia Publiczne - POWER

2. Kancelaria Prawna Filipek & Kamiński Sp. k.

Zapisy do udziału w projekcie odbywają się: w Siedzibie Kancelarii Prawnej Filipek & Kamiński Sp. k. w Lublinie ul. Spokojna 17/12, 20-066 Lublin;

w Oddziale Kancelarii w Warszawie ul. Stawki 2A, lok. 146, 00-193 Warszawa;

telefonicznie 735 911 87 za pośrednictwem poczty e-mail pzp@kancelaria-fk.pl

Szczegółowe informacje na temat projektu uzyskać można kontaktując się z nami pod wyżej wskazanym numerem telefonu lub mailowo.

Strona projektu <http://kancelaria-fk.pl/pzp/>

Uczestnicy szkoleń poniosą koszt jedynie 12% wartości udzielonego wsparcia.

Zamówienia Publiczne - POWER

Międzynarodowe zamówienia publiczne

Projekt jest skierowany do przedstawicieli MMŚP w zakresie międzynarodowych zamówień publicznych. Jego odbiorcami będą przedsiębiorcy (i ich pracownicy) z sektora MMŚP mający siedzibę na terenie Polski, zainteresowani aktywnym uczestnictwem w rynku zagranicznych zamówień publicznych lub zamówieniach publicznych organizacji międzynarodowych.

Szczegóły dotyczące warunków uczestnictwa w działaniach szkoleniowo-doradczych uzyskasz bezpośrednio u wykonawcy:

Wielkopolska Grupa Prawnicza

Kozłowski, Maźwa, Sendrowski i Wspólnicy sp. k.

ul. Grudzieniec 64, 60-601 Poznań

telefon: 618501233 ; Telefon: + 48 (61) 850 12 33 e-mail: biuro@wgpr.pl

<http://wgpr.pl/specjalizacje/zagraniczne-zamowienia-publiczne/>

Dostępność szansą na rozwój

Celem jest aktywizacja przedsiębiorców w obszarze technologii asystujących i kompensacyjnych oraz uniwersalnego projektowania.

Projekt skierowany do właścicieli zainteresowanych rozwojem swojej firmy w oparciu o rozwiązania skierowane do osób ze szczególnymi potrzebami.

Dofinansowanie można przeznaczyć na udział w szkoleniach i doradztwie.

Projekt skierowany jest do mikro, małych, średnich i dużych przedsiębiorców.

Program jest w 100% dofinansowany ze środków funduszy unijnych.

Projekt „Przepis na Rozwój - Dostępność szansą na rozwój” Szkolenia z dostępności



- HRP Group Sp. z o.o.
tel: 422 072 200
- e-mail: biuro@hrp.com.pl
- <https://hrp.com.pl/projekty/#projekty-aktualne>
- **Nabór kończy się 31 października 2022**

Szkolenia resortowe (projekty pozakonkursowe)

❖ Ochrona Zdrowia

Informacje o bieżących projektach na www.zdrowie.gov.pl

„Akademia Menadżera - przeprowadzenie działań rozwojowych kadry zarządzającej”

- Studia MBA w Ochronie Zdrowia dla kadry zarządzającej części podmiotów leczniczych będących jednostkami podległymi lub nadzorowanymi przez Ministerstwo Zdrowia oraz kadry zarządzającej w administracji publicznej związanej z ochroną zdrowia
- Wykonawcą I edycji studiów jest konsorcjum dwóch uczelni: Warszawskiego Uniwersytetu Medycznego i Szkoły Głównej Handlowej w Warszawie - <https://sghwummba.wum.edu.pl/>

Centrum Kształcenia Podyplomowego WUM ul. Żwirki i Wigury 61 Budynek Rektoratu, pok. 509 02-091 Warszawa. Rekrutacja mba@wum.edu.pl tel.: 512 929 803

„Rozwój kompetencji zawodowych fizjoterapeutów odpowiadających na potrzeby epidemiologiczno-demograficzne kraju”

- Celem projektu jest podniesienie poziomu umiejętności i kwalifikacji fizjoterapeutów z całej Polski. Dzięki niemu 2000 fizjoterapeutów podniesie kwalifikacje z zakresu fizjoterapii: ortopedycznej, neurologicznej, kardiologiczno-oddechowej, pediatrycznej i Międzynarodowej Klasyfikacji Funkcjonowania, Niepełnosprawności i Zdrowia.
- Planowany okres realizacji projektu to 1.01.2021 r. - 31.12.2022 r.
- Za realizację projektu odpowiadać będzie Krajowa Izba Fizjoterapeutów.
<https://kif.info.pl/>

Biuro +48 22 230 2380, biuro@kif.info.pl ; Plac Stanisława Małachowskiego 2, 00-066 Warszawa

Lubelski Oddział Terenowy Biura Krajowej Izby Fizjoterapeutów: Aleje Racławickie 8, 20-037 Lublin

„Poprawa jakości udzielanych przez podmioty lecznicze świadczeń, poprzez wzrost kompetencji cyfrowych, wiedzy oraz umiejętności pracowników podmiotów leczniczych w zakresie optymalizacji gospodarki krwią i jej składnikami w PWDL oraz poprawę bezpieczeństwa stosowania krwi i jej składników z wykorzystaniem narzędzi cyfrowych”.

Celem projektu jest poprawa jakości udzielanych świadczeń przez podmioty lecznicze, poprzez wzrost kompetencji cyfrowych, wiedzy oraz umiejętności pracowników w zakresie optymalizacji gospodarki krwią i jej składnikami w PWDL oraz poprawa bezpieczeństwa stosowania krwi i jej składników z wykorzystaniem narzędzi cyfrowych.

- Projekt zakłada przeszkolenie 1400 pracowników z 350 podmiotów posiadających pracownie immunologii transfuzjologicznej połączonej z bankiem krwi bądź oddzielnie pracownie immunologii transfuzjologicznej lub bank krwi.
- Beneficjentem jest Centrum e-Zdrowia; <https://cez.gov.pl/pl/aktualnosci> tel: +48 22 597 09 27; e-mail: biuro@cez.gov.pl
- Planowany okres realizacji projektu to 1.03.2022 r. - 30.04.2023 roku.

❖ Edukacja

„Wsparcie szkoleniowe dla pracowników placówek edukacyjnych w zakresie sposobu korzystania z narzędzi technicznych umożliwiających lub wspierających pracę zdalną”

Celem projektu jest podniesienie poziomu wiedzy u 1096 nauczycieli, 70 doradców metodycznych i 30 konsultantów zatrudnionych w LSCDN, 30 pracowników publicznych poradni psychologiczno-pedagogicznych oraz 80 pracowników bibliotek pedagogicznych z terenu woj. lubelskiego w zakresie praktycznego sposobu wykorzystania technologii informacyjno-komunikacyjnych w edukacji poprzez realizację szkoleń oraz usunięcie barier uniemożliwiających lub utrudniających skuteczne realizowanie procesu zdalnego nauczania i doskonalenia nauczycieli.

Projekt będzie realizowany w okresie od 1 stycznia 2021 r. do 30 września 2022 r.

10.1 Usługi rozwojowe dla MŚP Regionalny Program Operacyjny WL

GRUPA DOCELOWA:

- 1) Przedsiębiorcy sektora MŚP na terenie subregionów BIALSKIEGO i CHEŁMSKO – ZAMOJSKIEGO prowadzący działalność gospodarczą oraz ich pracownicy/kadra zarządzająca,
- 2) osoby fizyczne prowadzące działalność gospodarczą na terenie subregionu bialskiego i chełmsko – zamojskiego.

Projekt jest skierowany wyłącznie do mikro, małych i średnich przedsiębiorców, spełniających kryteria określone dla mikro, małych i średnich przedsiębiorstw (MŚP) w art. 2 załącznika I do rozporządzenia Komisji (UE) nr 651/2014 i ich pracowników.

Wsparcie skierowane jest do przedsiębiorstw posiadających siedzibę (filie, delegaturę, oddział czy inną prawnie dozwoloną formę organizacyjną działalności podmiotu) - w podregionie bialskim i chełmsko – zamojskim, na terenie którego realizowane jest wsparcie pracowników.

10.1 Usługi rozwojowe dla MŚP

Warunki wsparcia

Kursy, szkolenia, studia podyplomowe

- Max. 80%
- 15 tys. zł na firmę rocznie
- 3950 zł na usługę szkoleniową

Operator

Stowarzyszenie Rozwoju Aktywności Społecznej Triada z Chełma

<http://triada-chelm.pl>

<http://triada-chelm.pl/projekty/uslugi-rozwojowe-dla-msp-w-podregionie-bialskim-i-chelmsko-zamojskim/>

Tel. 82 565 84 45

Nabór rozpocznie się 08.03.2021 r. i skierowany jest przede wszystkim do osób, które po raz pierwszy będą korzystać z usług rozwojowych.

Projekt będzie trwał do 2023 r.

Operatorzy dla pozostałych podregionów

- Operator dla m. Lublina, powiatu lubelskiego, lubartowskiego, świdnickiego i łęczyńskiego: **Wschodnia Agencja Rozwoju Sp. z o.o.**

link do strony <http://warwschod.pl/pl/kontakt/> Tel. 508 283 369, 608 500 131, tel. 81 741 71 80 B. Poziom dofinansowania pojedynczej usługi rozwojowej dla jednego przedsiębiorcy lub pracownika oddelegowanego przez przedsiębiorcę, przewidziany w budżecie projektu, to średnio 3 800,00 PLN.

- Operator dla subregionu puławskiego: **Instytut Rozwoju i Innowacji Euro-Konsult Sp. z o.o.** ; link do strony – <http://www.euro-konsult.pl/kontakt.html>, Tel. 81 534 73 37
- maksymalna kwota dofinansowania na pojedynczą usługę rozwojową dla jednego Przedsiębiorcy lub Pracownika oddelegowanego przez Przedsiębiorcę, bez względu na poziom dofinansowania i koszt usługi rozwojowej wynosi 3.500 PLN. **Nabór ciągły.**

Erasmus dla młodych przedsiębiorców

<https://www.parp.gov.pl/component/grants/grants/erasmus-dla-mlydych-przedsiębiorców>

Co można zyskać:

- comiesięczne wsparcie finansowe w kwocie od 530 euro do 1100 euro (w zależności od wybranego kraju)
- możliwość pracy z energicznym i zmotywowanym, początkującym przedsiębiorcą, który może przyczynić się do rozwoju firmy, wnosząc innowacyjne pomysły, nową wiedzę i umiejętności
- dostęp do specjalistycznej wiedzy
- budowanie sieci kontaktów i silnych relacji
- doskonalenie umiejętności językowych

Maksymalna długość pobytu za granicą wynosi 6 miesięcy.

Informacja: monika_fischer@parp.gov.pl lub: EuroChambres (<http://eyeglobal.eu>), e-mail: eyeglobal@eurochambres.eu tel. 022 432 87 03 –

Nabór do wyczerpania funduszy – z nowej edycji - tylko kraje pozaunijne.

Lista Lokalnych Punktów Kontaktowych

<https://www.erasmus-entrepreneurs.eu/page.php?cid=5&pid=018&ctr=PL&country=Polska>

University of Economics and Innovation (Wyższa Szkoła Ekonomii i Innowacji w Lublinie)

Projektowa 4

20-209 Lublin

Contact person:

Ms Monika Frączek

Tel. +48 817493227

monika.fraczek@wsei.lublin.pl

Osoby fizyczne – staże i szkolenia

Wortal Publicznych Służb Zatrudnienia

https://wuplublin.praca.gov.pl

poszukującej pracy

- › Jak się zarejestrować w powiatowym urzędzie pracy jako osoba bezrobotna? [Więcej](#)
- › Podnoszenie kwalifikacji
- › Świadczenia pieniężne
- › Dla niepełnosprawnych
- › Dla cudzoziemców
- › Praca za granicą
- › Jak przygotować się do rozmowy kwalifikacyjnej? [Więcej](#)
- › Przygotowanie ogłoszenia o poszukiwaniu pracy

Może Cię zainteresować

- › Dotacje na rozpoczęcie działalności gospodarczej w ramach środków RPO
- › Wykaz szkół zawodowych
- › Warsztaty i zajęcia grupowe (oferta i zapisy) **› Szkolenia w ramach środków EFS**
- › Zasoby Informacji Zawodowych On-Line
- › Wykaz kwalifikacyjnych kursów zawodowych
- › Nieoprocentowane pożyczki na kształcenie dla pracujących i niepracujących

Dla pracodawców i przedsiębiorców

Zgłoś ofertę pracy	Pomoc w poszukiwaniu kandydatów do pracy	Podnoszenie kompetencji pracowników	Wsparcie tworzenia miejsc pracy
	<ul style="list-style-type: none">› Pośrednictwo pracy› Pomoc w doborze kandydata do pracy› Pomoc w rozwoju zawodowym pracowników	<ul style="list-style-type: none">› Krajowy Fundusz Szkoleniowy› Staże i bony stażowe› Przygotowanie zawodowe dorosłych	<ul style="list-style-type: none">› Pomoc oferowana przez Doradcę Klienta› Prace interwencyjne› Roboty publiczne

https://wuplublin.praca.gov.pl/-/1019595-warsztaty-i-zajecia-grupowe-oferta-i-zapisy-

13:28 08.12.2020



Osoby fizyczne – staże i szkolenia

Wortal Publicznych Służb Zatrud... x +

https://wupublin.praca.gov.pl/-/5420234-szkolenia-w-ramach-srodkow-efs

Autor: Centrum Informacji i Planowania Kariery Zawodowej w Lublinie
szkolenie
Data publikacji: 09.01.2018 Data modyfikacji: 03.11.2020

Zapraszamy do zapoznania się z aktualną ofertą szkoleń, które są finansowane ze środków Unii Europejskiej w ramach Europejskiego Funduszu Społecznego. Szkolenia skierowane są do różnych grup odbiorców:

- osób bezrobotnych, biernych zawodowo, niepełnosprawnych, rolników i domowników po 30 roku życia - **rekrutacje w projektach zakończone**,
- osób młodych w wieku 18-29 lat bez pracy, które nie uczestniczą w kształceniu i szkoleniu tzw. młodzież NEET,
- osób w wieku powyżej 25 lat, które posiadają maksymalnie średnie wykształcenie – szkolenia językowe i komputerowe - **rekrutacje w projektach zakończone**,
- osób zwolnionych lub zagrożonych zwolnieniem z przyczyn dotyczących zakładu pracy w okresie nie dłuższym niż 6 miesięcy przed dniem przystąpienia do projektu.
- szkolenia dla osób niepełnosprawnych i zagrożonych wykluczeniem społecznym.

Informacje zostały zaczerpnięte ze stron internetowych instytucji szkoleniowych oraz przeprowadzonych rozmów telefonicznych z przedstawicielami poszczególnych projektów.

Załączniki

- Szkolenia dla osób młodych w wieku 18-29 lat bez pracy które nie uczestniczą w kształceniu i szkoleniu tzw. młodzież NEET (pdf, 540 KB)
- szkolenia-dla-osob-niepelnosprawnych-i-zagrozonych-wykluczeniem-spoecznym-03.11.2020 (pdf, 285 KB)

Aktualność

- Akty prawne
- Statystyki i analizy urzędu
- Stawki, kwoty, wskaźniki
- Strategie i dokumenty programowe
- Publikacje urzędu
- Rejestry i bazy
- Programy aktywizacyjne i projekty urzędu
- Institucje rynku pracy
- Fundusze
- Wojewódzka Rada Rynku Pracy
- Partnerstwo lokalne



Podnoszenie kwalifikacji

<https://wuplublin.praca.gov.pl/dla-bezrobotnych-i-poszukujacych-pracy/podnoszenie-kwalifikacji>

Powiatowe Urzędy Pracy

(dla pracodawców i osób bezrobotnych i poszukujących pracy)

➤ Krajowy Fundusz Szkoleniowy

- Staże i bony stażowe
- Szkolenia i bony szkoleniowe
- Trójstronne umowy szkoleniowe
- Przygotowanie zawodowe dorosłych
- Stypendium z tytułu podjęcia dalszej nauki
- Dofinansowanie studiów podyplomowych
- Finansowanie kosztów egzaminów i licencji
- Pożyczka szkoleniowa
- e-Edukacja

Pożyczki na kształcenie

W ramach projektu osoby posiadające pełną zdolność do czynności prawnych mogą wnioskować o pożyczkę przeznaczoną na studia podyplomowe, kursy, szkolenia oraz inne formy kształcenia osób dorosłych oferowane przez krajowe i zagraniczne podmioty (za wyjątkiem studiów I, II i III stopnia), trwające nie dłużej niż 24 miesiące.

„Pożyczki na kształcenie” to nieoprocentowana pomoc zwrotna (tj. pożyczka z możliwością częściowego umorzenia 20 – 25% kwoty pożyczki) dla Uczestnika projektu wynosząca nie mniej niż 600 zł i nie więcej niż 100.000 zł.

Minimalna liczba rat/długość spłaty to 12 miesięcy, maksymalna to 60 miesięcy.

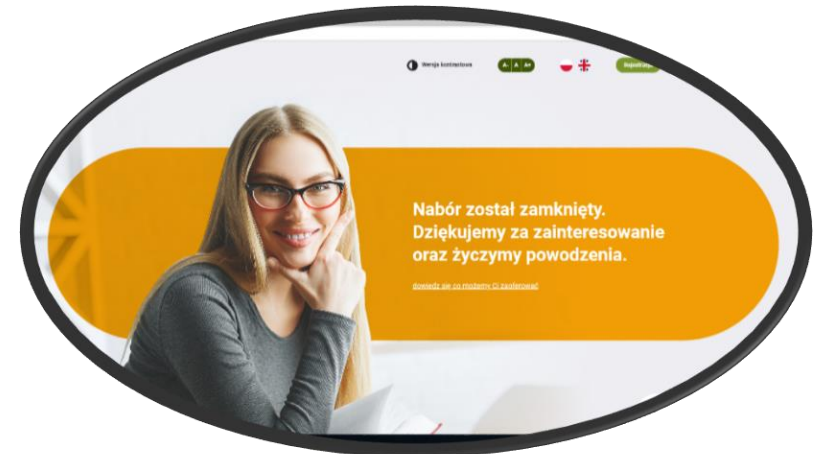
Pomoc zwrotna przekazywana jest przez Operatora do instytucji edukacyjnej na sfinansowanie wybranej przez Uczestnika formy kształcenia.

Operatorzy

Projekt OPEN

<https://open.frp.pl/>

87 565 13 86 | 605 418 69



Projekt Inwestuj w Rozwój

<https://inwestujwrozwoj.pl/>

601 308 516



Akademia PARP - www.akademiaparp.gov.pl

„Akademia PARP” prowadzona jest w ramach Centrum Rozwoju MŚP – projektu Agencji, który skupia się na działaniach związanych z edukacyjnym wsparciem dla przedsiębiorców i budowaniu kompetencji miękkich.

Zakres: Szkolenia studia, coaching, mentoring, warsztaty, kursy.

Darmowe kursy online dla ciebie i Twojego biznesu.



Oferta Akademii PARP

Tematyka szkoleń dopasowana jest do potrzeb firm z sektora MSP

- Kategorie główne: FINANSOWANIE, MARKETING I SPRZEDAŻ, PRAWO, WSPARCIE OTOCZENIA BIZNESU (IOB), ZARZĄDZANIE oraz Umiejętności interpersonalne; Umiejętności kierownicze; Umiejętności osobiste

Nad zawartością merytoryczną szkoleń czuwają wysokiej klasy eksperci w dziedzinie przedsiębiorczości i zarządzania. Akademia PARP wykorzystuje najskuteczniejsze metody edukacji zawodowej. Szkolenia składają się z lekcji, podczas których uczestnik jest informowany o celach i rezultatach szkolenia. Treść przeplatają interaktywne ćwiczenia doskonalące. W szkoleniu występuje wiele odniesień do praktyki. Po przejściu modułu (zestawu kilku lekcji) uczestnik może sprawdzić swoją wiedzę za pomocą testu.

Logowanie: <https://akademia.parp.gov.pl/login/index.php>

Więcej informacji: <https://www.parp.gov.pl/component/site/site/kursy-online>



Katarzyna Zawiaślak

Dziękuję za uwagę